

2016年2月25日

報道関係者各位

アットホーム株式会社

**市場動向** ー首都圏の居住用賃貸物件(1月)ー**成約数、前年同月比再び減少。  
新築好調も中古の不振で。**

不動産情報サービスのアットホーム株式会社(本社:東京都大田区、社長:松村文衛)の全国不動産情報ネットワークにおける、2016年1月期の賃貸物件の成約数・成約賃料についてお知らせします。

**■埼玉県は中古の好調続き同10か月連続増。**

1月の首都圏の居住用賃貸物件成約数は21,670件で、前年同月比1.9%減少し再びマイナスに。これは、成約の45%を占める東京23区で、マンション・アパートともに、新築は好調だったものの中古が減少に転じたこと等によるもので、首都圏の成約数はこの8か月間、増減を繰り返し方向感のない状況が続いています。一方、埼玉県では中古の好調が続いており、同10か月連続の増加となりました。

**■マンションの平均賃料は、新築が同2か月連続の下落、中古は同4か月連続下落。**

マンションの1戸あたり平均賃料は、新築が全エリアで下落し同2か月連続の下落、中古は成約の過半数を占める23区の下落が響き同4か月連続の下落となりました。またアパートは、新築が4か月連続全エリアで下落し同7か月連続下落、一方、中古は4エリアで上昇し同2か月連続の上昇となりました。

居住用賃貸物件成約数

	16年1月	前年比
東京23区	9,732件	▲ 3.0%
東京都下	1,970件	▲ 2.3%
神奈川県	5,213件	▲ 6.2%
埼玉県	2,439件	6.4%
千葉県	2,316件	5.4%
首都圏計	21,670件	▲ 1.9%

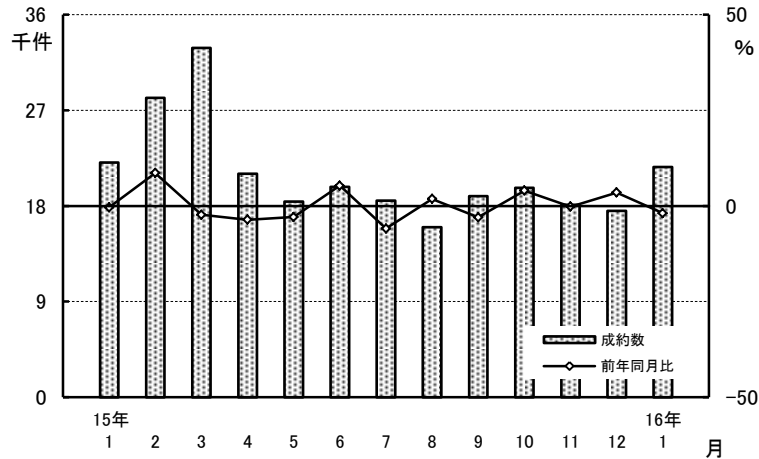
新築・中古別平均成約賃料(1戸あたり)および前年比(1月)

	マンション(万円、%)				アパート(万円、%)			
	新築	前年比	中古	前年比	新築	前年比	中古	前年比
東京23区	10.84	▲ 4.8	9.76	▲ 1.3	8.51	▲ 1.0	6.92	3.0
東京都下	9.71	▲ 0.7	7.34	0.5	7.61	▲ 9.5	5.91	▲ 1.3
神奈川県	8.50	▲ 11.7	7.49	▲ 2.7	6.55	▲ 9.7	5.89	0.0
埼玉県	7.18	▲ 14.6	6.71	0.1	6.98	▲ 2.6	5.54	0.0
千葉県	8.50	▲ 5.3	6.90	1.0	6.85	▲ 0.4	5.31	3.3
首都圏計	9.85	▲ 6.3	8.57	▲ 1.8	7.40	▲ 3.5	6.07	1.0

## 成約物件

1. 成約数、前年同月比再び減少。  
 東京23区は、新築は増加したものの、中古の不振によりマンションが同4か月連続減、アパートは同4か月ぶり減。  
 埼玉県では中古の好調続き同10か月連続増。

居住用賃貸物件成約数および  
前年同月比の推移(首都圏)



居住用賃貸物件成約数および前年同月比の推移(首都圏)

	15年1月	2月	3月	4月	5月	6月	7月	8月	9月	10月	11月	12月	16年1月
成約数(件)	22,091	28,156	32,850	21,016	18,406	19,804	18,495	16,004	18,907	19,689	18,092	17,533	21,670
前年同月比(%)	▲0.4	8.6	▲2.3	▲3.6	▲2.9	5.3	▲5.9	1.8	▲3.0	4.0	▲0.2	3.5	▲1.9

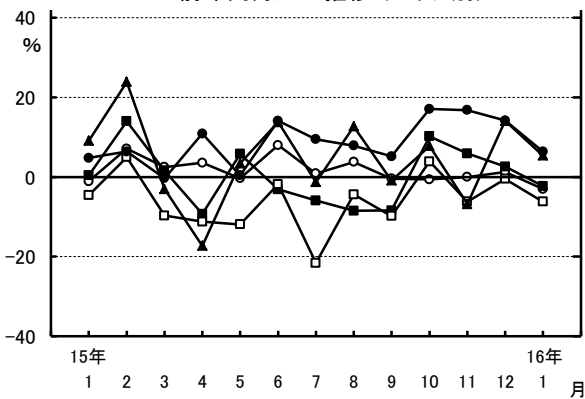
居住用賃貸物件所在地別成約数および前年同月比

	成約数	前年同月比	うちマンション	うちアパート
東京23区	9,732件	▲3.0%	▲3.5%	▲1.3%
東京都下	1,970件	▲2.3%	5.9%	▲12.0%
神奈川県	5,213件	▲6.2%	▲7.4%	▲5.1%
埼玉県	2,439件	6.4%	11.2%	5.2%
千葉県	2,316件	5.4%	8.1%	2.7%
首都圏計	21,670件	▲1.9%	▲1.8%	▲2.0%

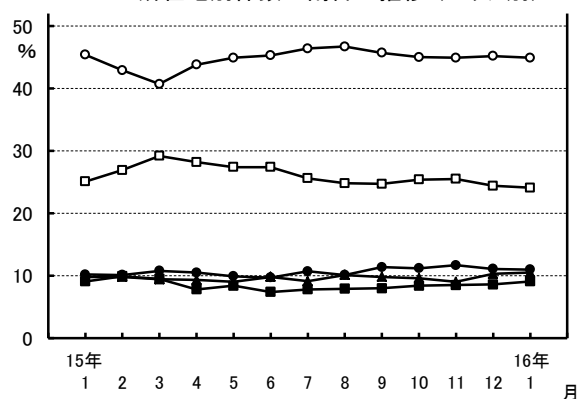
居住用賃貸物件成約数における  
所在地別件数の割合

	割合	前年同月比
東京23区	44.9%	▲0.5ポイント
東京都下	9.1%	0.0ポイント
神奈川県	24.1%	▲1.0ポイント
埼玉県	11.2%	0.8ポイント
千葉県	10.7%	0.7ポイント

居住用賃貸物件成約数の  
前年同月比の推移(エリア別)

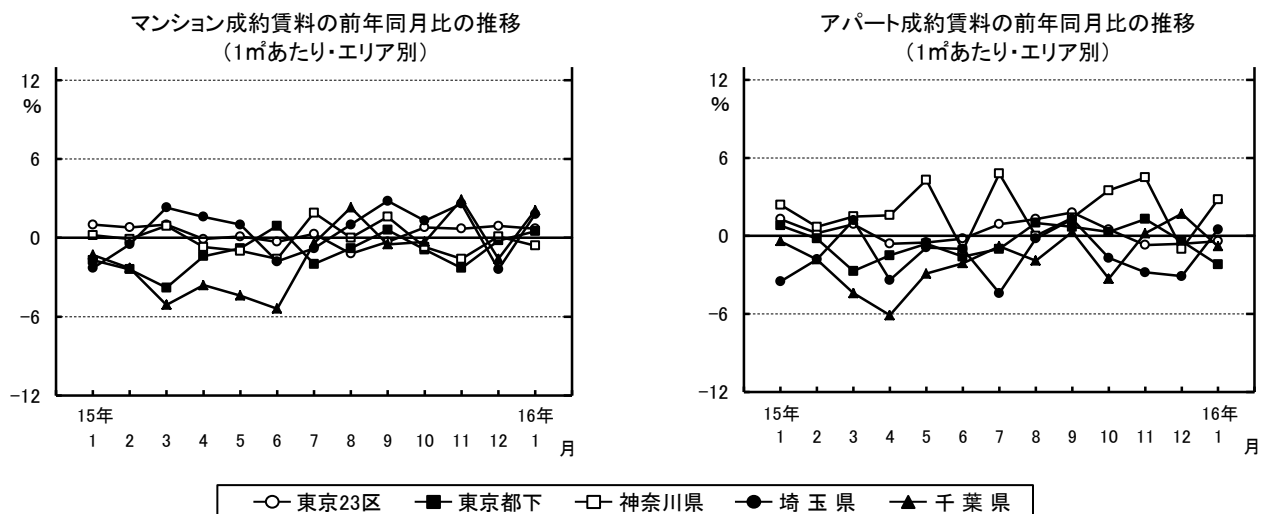


居住用賃貸物件成約数における  
所在地別件数の割合の推移(エリア別)



○-東京23区 ■-東京都下 □-神奈川県 ●-埼玉県 ▲-千葉県

2. 1㎡あたり成約賃料の首都圏平均は、  
 賃貸マンションが2,618円で、前年同月比変動なし。  
 賃貸アパートは2,250円で、同微減となり4か月連続のマイナス。

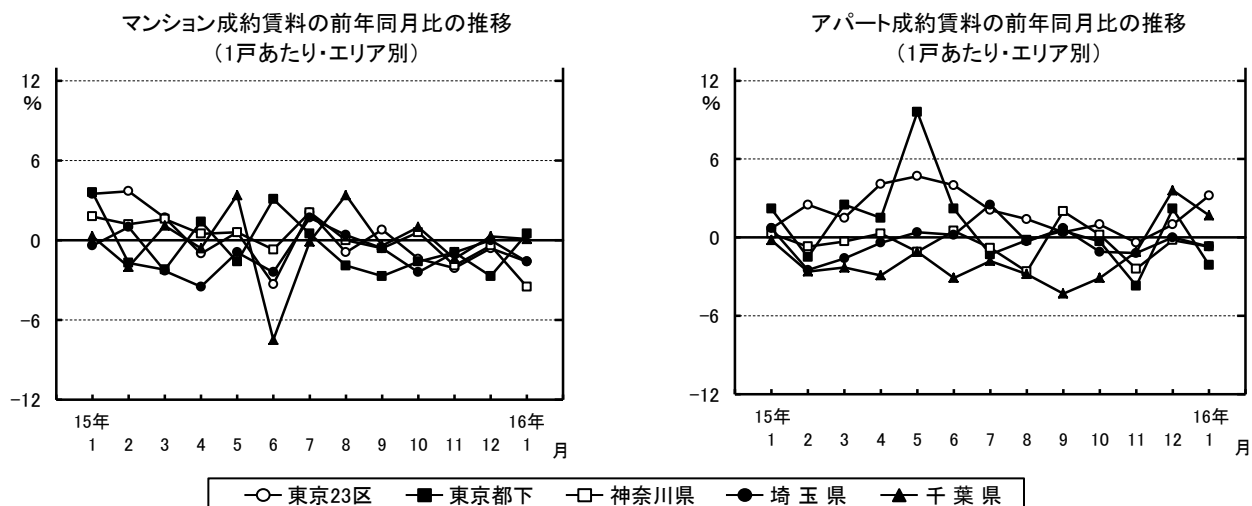


成約賃料および前年同月比(1㎡あたり・首都圏)

	15年1月	16年1月	前年同月比
マンション	2,618円	2,618円	0.0%
アパート	2,251円	2,250円	▲ 0.0%
合計	2,479円	2,479円	0.0%

※エリア別データは4ページに掲載

3. 1戸あたり成約賃料の首都圏平均は、  
 賃貸マンションが8.66万円で、前年同月比2.3%下落し、4か月連続のマイナス。  
 賃貸アパートは6.22万円で、同0.8%上昇し、2か月連続のプラス。



成約賃料および前年同月比(1戸あたり・首都圏)

	15年1月	16年1月	前年同月比
マンション	8.86万円	8.66万円	▲ 2.3%
アパート	6.17万円	6.22万円	▲ 0.8%
合計	7.84万円	7.74万円	▲ 1.3%

成約面積および前年同月比(1戸あたり・首都圏)

	15年1月	16年1月	前年同月比
マンション	36.05㎡	35.50㎡	▲ 1.5%
アパート	30.54㎡	30.77㎡	▲ 0.8%
合計	33.96㎡	33.72㎡	▲ 0.7%

※エリア別データは4ページに掲載

※3ページ「2.」の補足資料 1㎡あたり成約賃料および前年同月比

	マンション			アパート		
	15年1月	16年1月	前年同月比	15年1月	16年1月	前年同月比
東京23区	3,040円	3,060円	0.7%	2,936円	2,924円	▲ 0.4%
東京都下	2,201円	2,213円	0.5%	2,209円	2,161円	▲ 2.2%
神奈川県	2,239円	2,226円	▲ 0.6%	2,107円	2,165円	2.8%
埼玉県	1,840円	1,874円	1.8%	1,639円	1,647円	0.5%
千葉県	1,849円	1,888円	2.1%	1,652円	1,639円	▲ 0.8%

##

※3ページ「3.」の補足資料 1戸あたり成約賃料および前年同月比

	マンション			アパート		
	15年1月	16年1月	前年同月比	15年1月	16年1月	前年同月比
東京23区	10.01万円	9.85万円	▲ 1.6%	6.89万円	7.11万円	3.2%
東京都下	7.41万円	7.45万円	0.5%	6.14万円	6.01万円	▲ 2.1%
神奈川県	7.82万円	7.55万円	▲ 3.5%	6.02万円	5.98万円	▲ 0.7%
埼玉県	6.86万円	6.75万円	▲ 1.6%	5.76万円	5.72万円	▲ 0.7%
千葉県	6.95万円	6.96万円	0.1%	5.33万円	5.42万円	1.7%

1戸あたり成約面積および前年同月比

	マンション			アパート		
	15年1月	16年1月	前年同月比	15年1月	16年1月	前年同月比
東京23区	34.10㎡	33.71㎡	▲ 1.1%	24.84㎡	25.63㎡	3.2%
東京都下	35.64㎡	36.08㎡	1.2%	29.47㎡	29.73㎡	0.9%
神奈川県	37.76㎡	36.64㎡	▲ 3.0%	31.46㎡	30.52㎡	▲ 3.0%
埼玉県	40.55㎡	39.20㎡	▲ 3.3%	38.08㎡	37.81㎡	▲ 0.7%
千葉県	41.32㎡	40.19㎡	▲ 2.7%	34.77㎡	35.71㎡	2.7%

4. 成約の過半数を占めるシングル向き物件の動き鈍い。  
 マンションは前年同月比2か月連続増となったものの増加率はわずか0.4%。アパートは同4ヵ月ぶりに減少。  
 堅調だったカップル向き物件も減少に転じる。

面積帯別成約数の前年比、割合、および新築・中古別平均面積、前年比（1月）

（単位：%）

		マンション				アパート※70㎡以上は少数のため省略					
		30未満	30~50	50~70	70以上	平均(上:新築,下:中古)		30未満	30~50	50~70	平均(上:新築,下:中古)
東京23区	前年比	▲ 1.7	▲ 5.5	▲ 4.7	▲ 8.2	32.26㎡ (▲ 4.1)		▲ 4.2	6.9	14.8	28.40㎡ ( 1.3)
	割合	52.6	32.7	11.6	3.1	33.84㎡ (▲ 0.9)		75.4	21.4	2.7	25.25㎡ ( 3.0)
東京都下	前年比	6.4	6.7	3.8	2.9	39.93㎡ (▲ 11.2)		▲ 14.9	▲ 6.0	▲ 3.4	33.00㎡ (▲ 12.2)
	割合	48.0	30.9	17.7	3.4	35.88㎡ ( 2.0)		62.5	29.7	7.3	29.51㎡ ( 1.9)
神奈川県	前年比	▲ 3.3	▲ 2.4	▲ 20.9	▲ 16.3	35.99㎡ (▲ 16.8)		0.7	▲ 11.4	▲ 12.0	25.50㎡ (▲ 23.3)
	割合	43.5	34.6	19.0	2.9	36.68㎡ (▲ 1.9)		58.0	31.9	9.7	31.27㎡ ( 0.0)
埼玉県	前年比	19.9	13.1	1.9	▲ 11.8	34.56㎡ (▲ 19.3)		6.7	9.2	▲ 7.8	47.16㎡ (▲ 3.8)
	割合	40.9	27.7	28.7	2.7	39.67㎡ (▲ 1.6)		36.0	43.6	18.9	36.48㎡ ( 0.3)
千葉県	前年比	6.1	21.6	7.9	▲ 29.2	43.44㎡ (▲ 6.1)		0.4	0.4	16.2	38.64㎡ (▲ 4.0)
	割合	38.0	30.4	26.8	4.8	40.06㎡ (▲ 2.4)		44.2	38.3	16.6	35.47㎡ ( 4.0)
首都圏計	前年比	0.4	▲ 1.1	▲ 6.6	▲ 12.3	34.07㎡ (▲ 10.0)		▲ 2.8	▲ 0.9	▲ 1.6	32.01㎡ (▲ 11.5)
	割合	48.1	32.4	16.3	3.2	35.62㎡ (▲ 0.8)		58.6	31.0	9.7	30.62㎡ ( 2.3)

※見出しでは、30(㎡未満)を「シングル向き」、30~50(㎡未満)を「カップル向き」、50~70(㎡未満)を「ファミリー向き」、70(㎡以上)を「大型ファミリー向き」として記載しています。

## 会社概要

- 会社名 : アットホーム株式会社
- 創業 : 1967年12月
- 資本金 : 1億円
- 年商 : 235億3,820万円(2014年6月～2015年5月)
- 従業員数 : 1,331名[男871名、女460名(2016年1月末現在)]
- 代表者名 : 代表取締役 松村 文衛
- 本社所在地 : 東京都大田区西六郷4-34-12
- 事業内容
  - 不動産会社間情報流通サービス
    - ・ファクトシート・リスティング・サービス(図面配布サービス)
    - ・ATBB(不動産業務総合支援サイト)
  - 消費者向け不動産情報サービス
    - ・不動産総合情報サイト「アットホーム」
    - ・不動産総合情報サイト「アットホーム モバイル」
    - ・新築・分譲マンション専門サイト「アットホーム 新築マンションプリーズ」
  - 不動産業務支援サービス
    - ・「ホームページ作成ツール」等、ホームページコンテンツ支援
    - ・「不動産データプロ」等、不動産関連情報
    - ・集客プロモーションツール等、業務サポート
    - ・「アットホームスタディ」等、資格・知識習得支援
- 加盟・利用不動産店数 : 53,698店(2016年2月1日現在)
- 会社案内 : <http://athome-inc.jp/>

**■■報道関係者様へのお願い■■**

本リリース内容の転載にあたりましては、「アットホーム調べ」という表記をお使い頂きますよう、お願い申し上げます。

**【本件に関する報道関係者のお問い合わせ先】**

アットホーム株式会社 業務推進部:岩田 E-mail: koho@athome.co.jp

〒100-0011 東京都千代田区内幸町1-3-2 内幸町東急ビル アットホーム日比谷オフィス TEL:03-3580-7185