

## サービス拡充

# アットビービー 不動産情報流通プラットフォーム「ATBB」に 新たな地図検索機能を追加

## ～仲介業務に特化したスムーズな物件検索を実現～

不動産情報サービスのアットホーム株式会社(本社:東京都大田区 代表取締役社長:鶴森 康史 以下、アットホーム)は、2020年11月25日(水)より、全国53,000店以上のアットホーム加盟店が利用する不動産情報流通プラットフォーム「ATBB(不動産業務総合支援サイト)」において、よりユーザビリティを追求したアットホーム独自の新しい地図検索機能「流通物件を地図から探す」の提供を開始いたします。

複数の物件種目の同時検索、毎月の支払額で検索、地図上へのバスルート表示・バス停から物件までの徒歩分数による検索などの機能を追加し、不動産会社がより業務に活用しやすいプラットフォームを目指しました。

近年、住まいを探す消費者のニーズは多様化しており、不動産会社は物件の情報だけでなく、プラスαの情報提供やコミュニケーションが求められています。アットホームは、不動産会社と消費者の快適な住まい探し体験につながるサービスの開発・提供を通して、不動産会社の支援と不動産業界の活性化に寄与してまいります。

**1. 複数の物件種目の同時検索**

賃貸居住用物件、売一戸建て、売マンションなどを同時に検索できます。

**3. バス便検索**


バス停とバスルートを地図上にプロットし、バス停から物件までの徒歩分数で検索できます。

**2. 月々の支払額で検索**

月々の支払額(家賃/ローン返済額)で絞り込んで検索できます。

**4. 通勤・通学先から指定の所要時間で到達できる範囲を地図上に表示**


電車や徒歩、自転車、車、バイクなどさまざまな移動手段で、通勤・通学先からの所要時間を地図上に表示可能です。



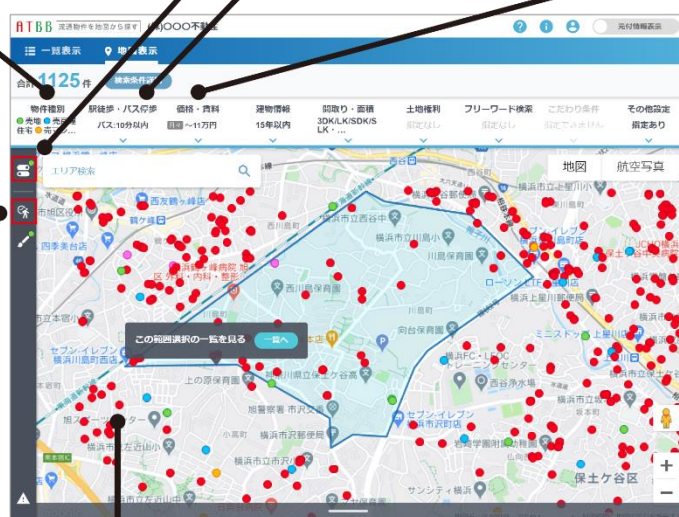
▲目的地までの所要時間表示画面イメージ

**5. 消費者向け物件詳細ページのURL発行機能**


不動産会社は、物件詳細ページのURLを消費者に送付することができます。



物件詳細ページの画面イメージ▶



※地図データ©2020 Google



「流通物件を地図から探す」機能の詳細はこちら

## 【「流通物件を地図から探す」機能の概要】

不動産会社の仲介業務・接客対応に活用しやすい、アットホーム独自の機能を追加した新しい地図検索機能です。マニュアルを見なくてもすぐに利用できるよう、操作性の良さとユーザビリティを追求しました。

### 1. 複数の物件種目の同時検索が可能に

従来は別々に検索する必要があった物件種目（賃貸居住用物件、売一戸建て、売マンションなど）を同時に検索できる機能を実装し、不動産会社はより少ない操作で消費者が希望する物件を紹介できるようになります。

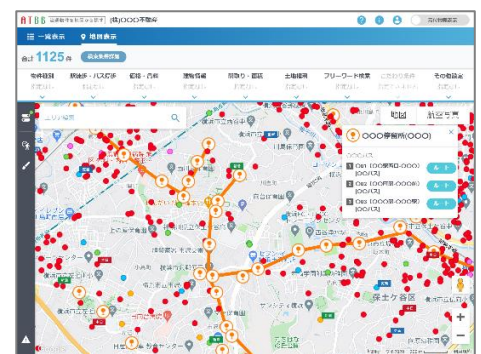
### 2. 月々の支払額で検索が可能に

月々の支払額※<sup>1</sup>で絞り込んで検索できます。現在、不動産会社は物件ごとに都度支払額の目安を提示していますが、毎月の支払可能額の範囲内で物件を紹介できるので顧客満足度向上を図れます。

※<sup>1</sup> 賃貸の場合は「月々の賃料」、購入の場合は「月々の返済額」を指します。

### 3. バス便検索を実装

バスが交通手段の中心となっているエリアでも便利に検索できるよう、バス停を地図上にプロットし、バス停から物件までの徒歩分数で検索できる機能を追加しました。地図上にバスルートも表示できるため、不動産会社は消費者に、物件だけではなく主要施設までの路線を同時に案内できるようになります。



▲バスルート表示画面イメージ

### 4. 通勤・通学先から指定の所要時間で到達できる範囲を地図上に表示

電車や徒歩、自転車、車、バイクなどさまざまな移動手段による、通勤・通学先からの所要時間が地図上に表示可能です。別途調べる必要があった所要時間を地図上で確認できるため、「通勤・通学先などの目的地は決まっているものの住むエリアが決まっていない」という消費者への接客がスムーズになります。

### 5. 消費者向け物件詳細ページの URL 発行機能を追加

「流通物件を地図から探す」に公開されている全ての物件について、不動産会社は物件詳細ページの URL を消費者に送付することができます。

## 【本サービス拡充の背景】

近年、多種多様な情報サービスや不動産テックの登場、新型コロナウイルス感染拡大の影響で、不動産業界を取り巻く環境は大きく変化しています。以前は、間取りや賃料・価格、設備などの基本的な物件情報をもとに消費者に物件を紹介することがほとんどでしたが、住まい探しニーズの多様化やオンラインでの住まい探しが加速するとともに不動産会社はプラスαの情報提供やコミュニケーションが求められるようになりました。

物件検索においても、消費者の多様なニーズに対応するためさまざまな方法で検索・調査する不動産会社が増えたことにより、物件検索機能は「物件基軸」の導線・サービスから「利用者基軸」の導線・サービスへとバージョンアップする必要があると考え、本サービス拡充を実施いたしました。

今後は、「ATBB」を空室募集業務だけでなく、不動産会社の仲介業務全体を支援するサービスへと進化させるとともに、検索機能や物件詳細ページなどさまざまなバージョンアップに取り組んでまいります。

## 【不動産情報流通プラットフォーム「ATBB」について

アットビービー

全国 53,000 店以上のアットホーム加盟店が利用する国内最大級の不動産情報流通プラットフォーム「ATBB」は、物件情報の登録・入手・公開・管理をはじめ、不動産調査などさまざまな不動産業務をインターネット上でフルサポートする加盟店専用のサービスです。オーナー（貸主・売主）側の不動産会社は「ATBB」を活用することでリアルタイムに物件の登録・公開が可能になり、消費者側の不動産会社と消費者にスピーディーに空室物件をアピールすることができます。一方、自社で取り扱う物件がない不動産会社は、全国の物件情報が集約されている「ATBB」で検索をすることで、消費者のニーズにマッチした物件を紹介することが可能になります。

### ■「ATBB」の主な機能

#### ①物件情報の入手

豊富な客付可能物件から、消費者の要望にあった物件を検索・入手できます。入手した物件情報は接客に活用できるほか、物件図面も簡単に出力できるので店頭掲示などにも活用できます。

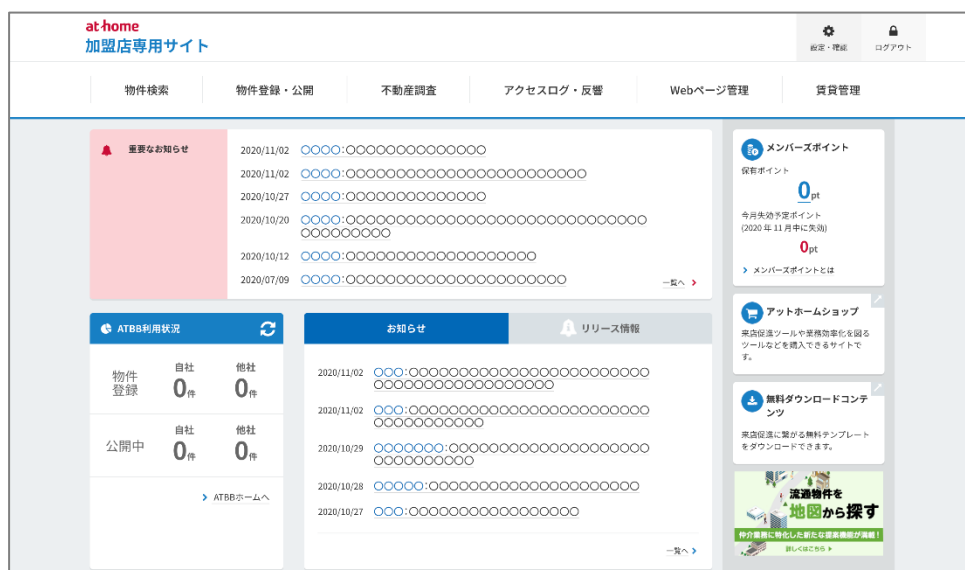
#### ②物件情報の登録・公開

不動産会社間はもちろん、消費者向けポータル「不動産情報サイト アットホーム」ほか、さまざまな提携・公開サイト、さらにはレインズ（指定流通機構）にも協会システム経由で物件情報の公開が可能です。また、オーナー側の不動産会社から広告転載許可が得られた物件を取り込むことで入力の手間なく消費者に公開できる「取込み・2次広告」※2 機能を備えています。

※2 「取込み・2次広告」機能は特許番号第 5128176 号を取得しています。

#### ③不動産調査・成約事例の入手

全国のアットホーム加盟店間で流通するデータをもとに集計した相場情報や登録・成約価格の履歴データをはじめ、分譲マンションパンフレットや登記情報などが簡単に入手できます。また、マンションや土地・建物の本格的な調査資料の作成が可能です。



▲「加盟店専用サイト」トップ画面。「ATBB」各機能がこのサイトから利用可能