

2016年10月20日

報道関係者各位

アットホーム株式会社

市場動向 ー首都圏の居住用賃貸物件(9月)ー**成約数、前年同月比7か月連続減。
3か月連続全エリアで減少。**

不動産情報サービスのアットホーム株式会社(本社:東京都大田区)の全国不動産情報ネットワークにおける、2016年9月期の賃貸物件の成約数・成約賃料についてお知らせします。

■シングル向き新築アパートは、前年同月比2年9か月連続増と好調。

9月の首都圏の居住用賃貸物件成約数は17,628件で、前年同月比6.8%減少し7か月連続のマイナス、3か月連続全エリアでの減少となりました。これを新築・中古別に見ますと、新築アパートの成約は同2か月連続増加し堅調、なかでもシングル向きが同2年9か月連続増と好調に推移しています。また面積帯別に見ますと(4ページ)、ファミリー向きアパートが同4か月ぶりに増加に転じています。

■新築の平均賃料、マンションが同3か月ぶりに下落、アパートは同15か月連続下落。

マンションの1戸あたり平均賃料は、新築が成約の3分の2を占める東京23区の下落等により同3か月ぶりに下落、一方、中古は同3か月連続の下落となっています。またアパートは、新築ではシングル向きの増加が続いており同15か月連続の下落、中古はファミリー向きの増加で同3か月連続の上昇となりました。

居住用賃貸物件成約数

	16年9月	前年比
東京23区	7,804件	▲ 9.8%
東京都下	1,451件	▲ 3.5%
神奈川県	4,550件	▲ 2.7%
埼玉県	2,039件	▲ 7.3%
千葉県	1,784件	▲ 5.1%
首都圏計	17,628件	▲ 6.8%

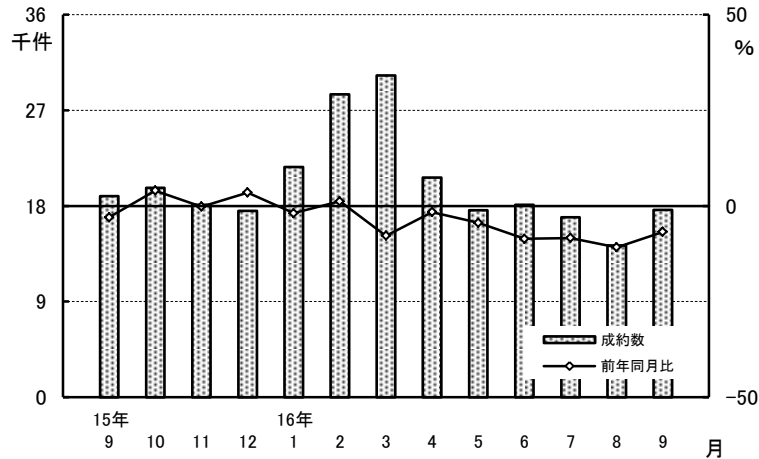
新築・中古別平均成約賃料(1戸あたり)および前年比(9月)

	マンション(万円、%)				アパート(万円、%)			
	新築	前年比	中古	前年比	新築	前年比	中古	前年比
東京23区	10.92	▲ 6.6	9.86	▲ 2.8	8.26	▲ 7.0	7.06	2.3
東京都下	9.77	3.8	7.45	0.4	8.17	1.6	5.96	▲ 1.0
神奈川県	9.24	▲ 2.0	8.04	3.1	7.44	▲ 1.6	6.04	1.5
埼玉県	7.94	0.9	6.84	▲ 1.3	7.22	11.9	5.48	▲ 0.9
千葉県	7.94	▲ 15.4	6.91	▲ 2.3	6.66	9.0	5.30	5.2
首都圏計	10.20	▲ 5.0	8.78	▲ 1.7	7.63	▲ 0.1	6.13	1.7

成約物件

- 成約数、前年同月比7か月連続減。
 東京23区は、城南エリアの成約減目立つ。
 東京都下のアパートは同9か月ぶりに増加。
 神奈川県では、中古マンション、新築アパートが増加

居住用賃貸物件成約数および
前年同月比の推移(首都圏)



居住用賃貸物件成約数および前年同月比の推移(首都圏)

	15年9月	10月	11月	12月	16年1月	2月	3月	4月	5月	6月	7月	8月	9月
成約数(件)	18,907	19,689	18,092	17,533	21,670	28,504	30,273	20,676	17,605	18,109	16,940	14,271	17,628
前年同月比(%)	▲ 3.0	4.0	▲ 0.2	3.5	▲ 1.9	1.2	▲ 7.8	▲ 1.6	▲ 4.4	▲ 8.6	▲ 8.4	▲ 10.8	▲ 6.8

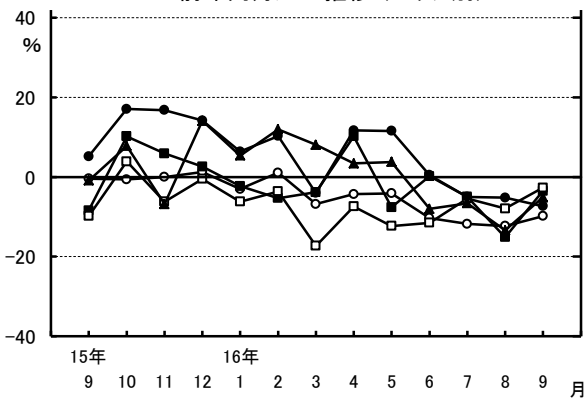
居住用賃貸物件所在地別成約数および前年同月比

	成約数	前年同月比	うちマンション	うちアパート
東京23区	7,804件	▲ 9.8%	▲ 10.8%	▲ 6.1%
東京都下	1,451件	▲ 3.5%	▲ 8.8%	4.2%
神奈川県	4,550件	▲ 2.7%	▲ 2.0%	▲ 1.5%
埼玉県	2,039件	▲ 7.3%	▲ 7.2%	▲ 6.5%
千葉県	1,784件	▲ 5.1%	▲ 8.3%	▲ 1.2%
首都圏計	17,628件	▲ 6.8%	▲ 8.3%	▲ 3.2%

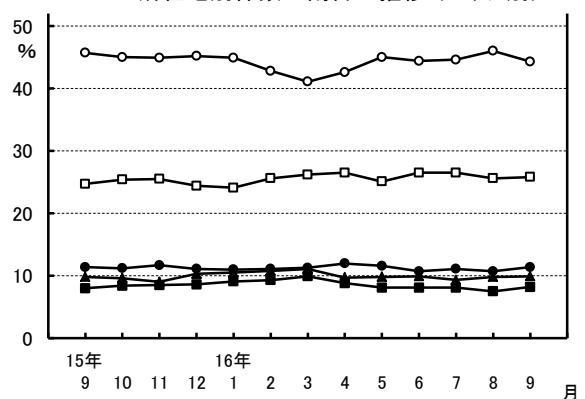
居住用賃貸物件成約数における
所在地別件数の割合

	割合	前年同月比
東京23区	44.3%	▲ 1.4ポイント
東京都下	8.2%	0.2ポイント
神奈川県	25.8%	1.1ポイント
埼玉県	11.6%	0.0ポイント
千葉県	10.1%	0.1ポイント

居住用賃貸物件成約数の
前年同月比の推移(エリア別)

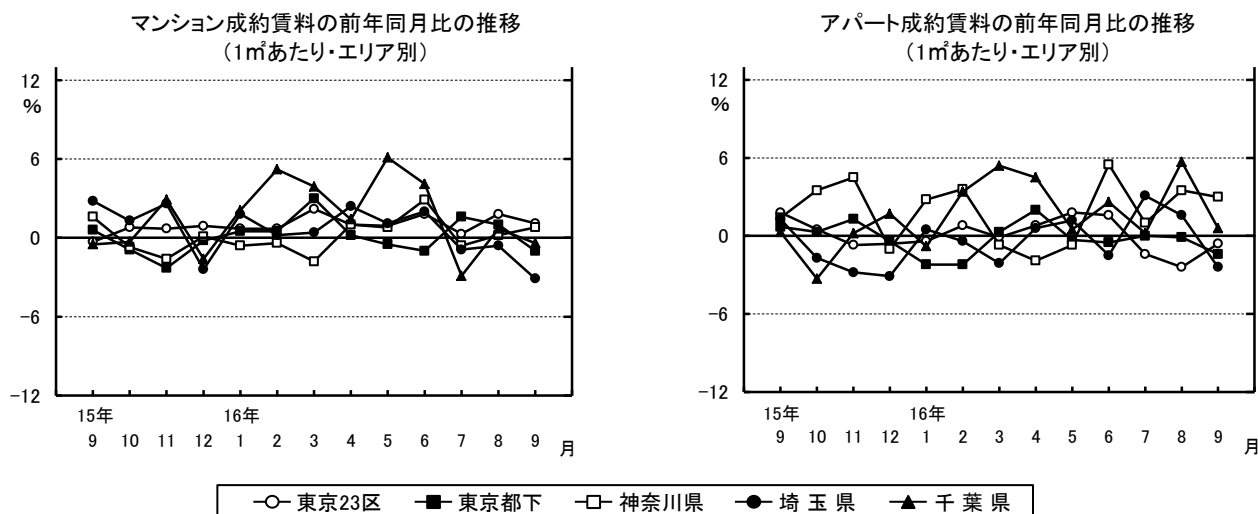


居住用賃貸物件成約数における
所在地別件数の割合の推移(エリア別)



○-東京23区 ■-東京都下 □-神奈川県 ●-埼玉県 ▲-千葉県

2. 1㎡あたり成約賃料の首都圏平均は、
 賃貸マンションが2,603円で、前年同月比変動なし。
 賃貸アパートは2,163円で、同0.1%下落し、再びマイナス。

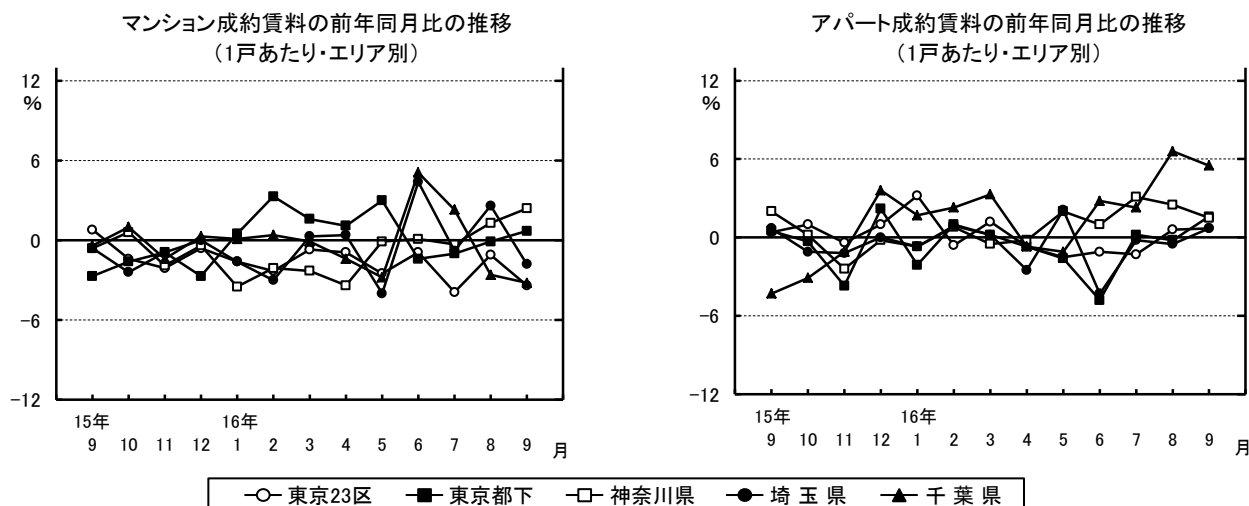


成約賃料および前年同月比(1㎡あたり・首都圏)

	15年9月	16年9月	前年同月比
マンション	2,602円	2,603円	0.0%
アパート	2,165円	2,163円	▲ 0.1%
合計	2,448円	2,442円	▲ 0.2%

※エリア別データは
4ページに掲載

3. 1戸あたり成約賃料の首都圏平均は、
 賃貸マンションが8.88万円で、前年同月比2.3%下落し、12か月連続のマイナス。
 賃貸アパートは6.30万円で、同1.4%上昇し、3か月連続のプラス。



成約賃料および前年同月比(1戸あたり・首都圏)

	15年9月	16年9月	前年同月比
マンション	9.09万円	8.88万円	▲ 2.3%
アパート	6.21万円	6.30万円	▲ 1.4%
合計	8.07万円	7.94万円	▲ 1.6%

成約面積および前年同月比(1戸あたり・首都圏)

	15年9月	16年9月	前年同月比
マンション	37.34㎡	36.76㎡	▲ 1.6%
アパート	31.85㎡	32.35㎡	▲ 1.6%
合計	35.40㎡	35.15㎡	▲ 0.7%

※エリア別データは4ページに掲載

※3ページ「2.」の補足資料 1㎡あたり成約賃料および前年同月比

	マンション			アパート		
	15年9月	16年9月	前年同月比	15年9月	16年9月	前年同月比
東京23区	3,025円	3,057円	▲ 1.1%	2,907円	2,889円	▲ 0.6%
東京都下	2,148円	2,127円	▲ 1.0%	2,107円	2,078円	▲ 1.4%
神奈川県	2,195円	2,212円	0.8%	2,011円	2,071円	3.0%
埼玉県	1,865円	1,807円	▲ 3.1%	1,624円	1,585円	▲ 2.4%
千葉県	1,845円	1,838円	▲ 0.4%	1,583円	1,592円	0.6%

※3ページ「3.」の補足資料 1戸あたり成約賃料および前年同月比

	マンション			アパート		
	15年9月	16年9月	前年同月比	15年9月	16年9月	前年同月比
東京23区	10.30万円	9.95万円	▲ 3.4%	7.15万円	7.20万円	0.7%
東京都下	7.51万円	7.56万円	0.7%	6.07万円	6.17万円	1.6%
神奈川県	7.90万円	8.09万円	2.4%	6.14万円	6.23万円	1.5%
埼玉県	7.03万円	6.90万円	▲ 1.8%	5.66万円	5.70万円	0.7%
千葉県	7.22万円	6.99万円	▲ 3.2%	5.12万円	5.40万円	5.5%

1戸あたり成約面積および前年同月比

	マンション			アパート		
	15年9月	16年9月	前年同月比	15年9月	16年9月	前年同月比
東京23区	35.51㎡	34.06㎡	▲ 4.1%	26.06㎡	26.37㎡	1.2%
東京都下	37.20㎡	37.69㎡	1.3%	30.81㎡	31.79㎡	3.2%
神奈川県	39.01㎡	39.51㎡	1.3%	33.57㎡	33.05㎡	▲ 1.5%
埼玉県	40.92㎡	41.33㎡	1.0%	37.56㎡	38.64㎡	2.9%
千葉県	42.61㎡	42.04㎡	▲ 1.3%	34.51㎡	36.33㎡	5.3%

4. 全体的に減少基調続くも、アパートではファミリー向きが前年同月比4ヶ月ぶりに増加に転じる。
 マンションは、神奈川県のカップル・ファミリー向き等が増加に転じ、埼玉県のファミリー向きは同2か月連続で増加。

面積帯別成約数の前年比、割合、および新築・中古別平均面積、前年比（9月）

（単位：％）

		マンション				アパート※70㎡以上は少数のため省略					
		30未満	30～50	50～70	70以上	平均(上:新築、下:中古)		30未満	30～50	50～70	平均(上:新築、下:中古)
東京23区	前年比	▲ 3.4	▲ 14.4	▲ 21.7	▲ 30.6	32.27㎡ (▲ 9.1)		▲ 9.9	11.1	▲ 20.2	27.40㎡ (▲ 8.5)
	割合	49.6	35.9	11.5	3.0	34.23㎡ (▲ 3.6)		70.9	24.9	3.7	26.24㎡ (2.9)
東京都下	前年比	▲ 11.4	▲ 8.0	▲ 6.3	5.9	36.64㎡ (▲ 4.5)		1.5	▲ 6.6	74.4	37.42㎡ (11.5)
	割合	39.7	36.2	19.4	4.7	37.74㎡ (1.6)		54.9	32.8	11.3	31.20㎡ (1.5)
神奈川県	前年比	▲ 9.1	2.6	6.1	▲ 15.7	37.02㎡ (▲ 9.2)		3.8	▲ 7.7	▲ 3.6	34.76㎡ (▲ 4.8)
	割合	35.4	35.4	25.5	3.7	39.62㎡ (1.9)		48.8	37.3	13.1	32.79㎡ (▲ 1.1)
埼玉県	前年比	▲ 11.5	▲ 8.6	2.3	▲ 32.4	41.12㎡ (13.7)		▲ 13.2	▲ 3.5	▲ 0.5	47.33㎡ (23.5)
	割合	34.2	28.8	34.3	2.7	41.34㎡ (▲ 0.4)		33.8	44.5	19.9	37.39㎡ (▲ 0.1)
千葉県	前年比	▲ 7.2	▲ 3.1	▲ 13.9	▲ 23.3	38.20㎡ (▲ 20.0)		▲ 5.3	▲ 8.4	34.2	37.19㎡ (3.6)
	割合	33.4	34.3	26.1	6.2	42.34㎡ (0.2)		42.8	38.6	17.7	36.26㎡ (5.4)
首都圏計	前年比	▲ 5.8	▲ 9.3	▲ 8.5	▲ 24.0	34.19㎡ (▲ 7.9)		▲ 5.2	▲ 3.4	6.2	35.23㎡ (2.1)
	割合	43.1	35.1	18.3	3.5	36.95㎡ (▲ 1.1)		52.6	34.6	11.9	31.98㎡ (1.5)

※見出しでは、30(㎡未満)を「シングル向き」、30～50(㎡未満)を「カップル向き」、50～70(㎡未満)を「ファミリー向き」、70(㎡以上)を「大型ファミリー向き」として記載しています。