

報道関係者各位

アットホーム株式会社

市場動向

—首都圏の居住用賃貸物件(11月)—

成約数、前年同月比6か月ぶりに増加。 新築の減少続くも中古がマンション・アパートともに回復。

不動産情報サービスのアットホーム株式会社(本社:東京都大田区)の全国不動産情報ネットワークに登録され成約した、首都圏(1都3県)における2018年11月期の賃貸物件の物件成約数・成約賃料についてお知らせします。

■神奈川県が2か月連続増。東京23区は微増ながら6か月ぶりに増加。

11月の首都圏の居住用賃貸物件成約数は16,756件で、前年同月比0.1%増加し6か月ぶりにプラス。成約の過半数を占める中古マンションが同6か月ぶり、3割強を占める中古アパートが同11か月ぶりに増加に転じたことが要因です。エリア別では、神奈川県が前年同月の減少幅を大きく上回る増加となり2か月連続のプラスに。また23区は、マンションが前年増の反動で減少したもののアパートが前年に続き増加し、微増ながら6か月ぶりにプラスとなりました。

■賃料指数の前月比は、マンションが新築・中古ともに上昇続き、アパートは新築が上昇に転じる。

成約物件の1戸あたり賃料指数の首都圏平均は、マンションは新築が前月比4か月連続上昇、中古は同3か月連続上昇、アパートは新築が同4か月ぶり上昇、中古は同3か月ぶり低下。また平均賃料の前年同月比は、マンションは新築が2か月連続上昇、中古は7か月ぶり上昇、アパートは新築が2か月連続下落、中古は変動なしとなっています。

※エリア別の新築・中古別賃料指数は2ページに、また平均賃料は5ページより掲載しています。

居住用賃貸物件成約数

	18年11月	前年比
東京23区	7,712件	0.0%
東京都下	1,375件	▲ 4.4%
神奈川県	4,549件	8.0%
埼玉県	1,518件	▲ 6.8%
千葉県	1,602件	▲ 8.9%
首都圏計	16,756件	0.1%

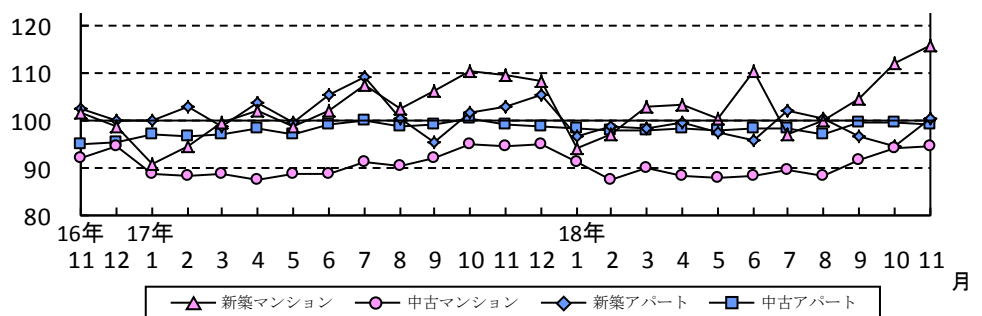
新築・中古別成約賃料指数および前月比(1戸あたり・首都圏) (11月)

マンション					アパート						
新築	前月比	中古	前月比	合計	前月比	新築	前月比	中古	前月比	合計	前月比
115.8	3.8p	94.7	0.3p	95.6	0.4p	100.5	5.9p	99.2	▲0.5p	99.5	0.7p

※指数は09年1~12月の各月を100としたもの。

(例: 18年1月の指数は09年1月を100とし、18年2月の指数は09年2月を100とする)

<グラフ1> 新築・中古別成約賃料指数の推移(1戸あたり・首都圏)



■CONTENTS

1. 成約数	3
2. 新築・中古別、面積帯別成約数	4
3. 1戸あたり成約賃料、面積	5
4. 1㎡あたり成約賃料	6
5. 新築・中古別、面積帯別成約賃料	7
【ご参考】賃料帯別成約数の割合および前年同月比	8
6. 成約賃料指数の推移	9～13

新築・中古別、面積帯別成約数の前年同月比（首都圏平均・11月）

〔マンション〕※新築の70㎡以上は件数が少ないため省略

〔アパート〕※70㎡以上は件数が少ないため省略

	30㎡未満	30～50㎡	50～70㎡	70㎡以上		30㎡未満	30～50㎡	50～70㎡
新築	▲ 42.9%	▲ 12.4%	▲ 21.9%	—	新築	2.6%	▲ 30.0%	▲ 26.5%
中古	2.9%	2.4%	▲ 1.1%	▲ 0.6%	中古	9.0%	▲ 2.7%	▲ 8.2%

新築・中古別 成約賃料指数および前月比(1戸あたり) (11月)

	マンション				アパート			
	新築	前月比	中古	前月比	新築	前月比	中古	前月比
東京23区	117.6	1.4p	94.7	0.3p	117.5	16.8p	102.5	▲ 3.0p
東京都下	84.7	▲ 15.7p	96.1	2.3p	101.8	7.3p	94.8	▲ 1.8p
神奈川県	109.2	▲ 1.9p	94.1	0.6p	84.2	▲ 3.0p	95.9	1.3p
埼玉県	112.5	16.6p	95.8	4.0p	86.2	▲ 6.2p	99.4	3.2p
千葉県	104.3	5.2p	97.9	8.5p	97.9	▲ 3.2p	95.2	6.7p

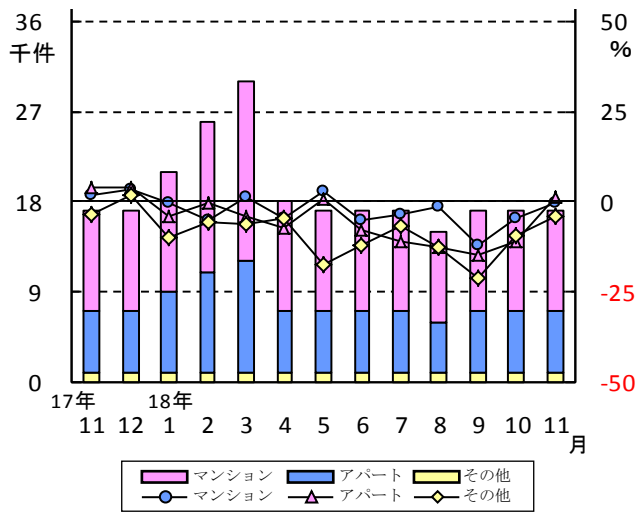
※指数は2009年1～12月の各月を100としたもの。

(例：2018年1月の指数は2009年の1月を100とし、2018年2月の指数は2009年の2月を100とする)

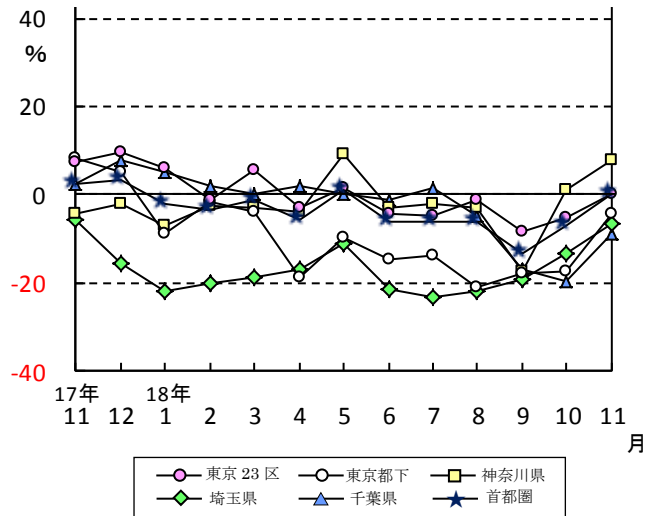
成約物件

1. 成約数(首都圏計)、前年同月比 0.1%増加し6か月ぶりにプラス。
 成約が増加した東京23区と神奈川県は、アパートがともに6か月ぶりに増加。
 また神奈川県では、マンションが2か月連続で増加し、増加幅も拡大。

<グラフ2> 成約数および前年同月比の推移 (首都圏)



<グラフ3> 所在地別成約数の前年同月比の推移



成約数および前年同月比の推移 (首都圏)

	17年11月	12月	18年1月	2月	3月	4月	5月	6月	7月	8月	9月	10月	11月
成約数(件)	16,746	17,158	20,667	25,869	29,785	18,355	16,356	16,781	16,572	14,080	16,089	16,472	16,756
前年同月比(%)	2.3	3.3	▲ 2.0	▲ 3.4	▲ 1.1	▲ 5.7	1.1	▲ 6.3	▲ 6.3	▲ 6.1	▲ 13.4	▲ 7.1	0.1

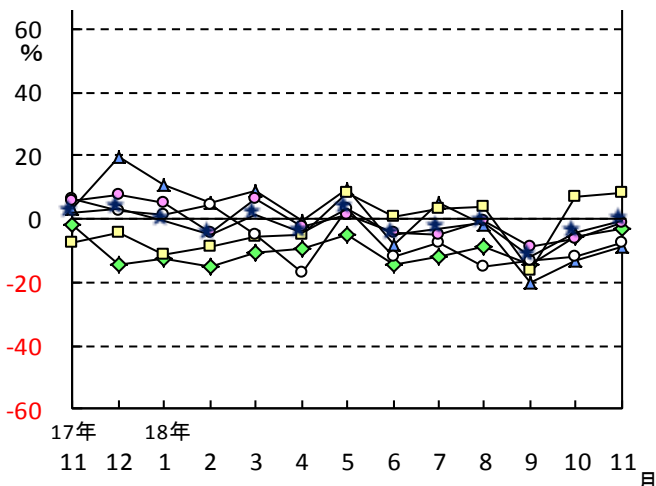
所在地別成約数および前年同月比

	成約数	前年同月比	うちマンション	うちアパート
東京23区	7,712件	0.0%	▲ 1.2%	4.2%
東京都下	1,375件	▲ 4.4%	▲ 7.8%	▲ 1.7%
神奈川県	4,549件	8.0%	8.0%	9.1%
埼玉県	1,518件	▲ 6.8%	▲ 3.1%	▲ 11.5%
千葉県	1,602件	▲ 8.9%	▲ 8.9%	▲ 8.6%
首都圏計	16,756件	0.1%	▲ 0.4%	1.3%

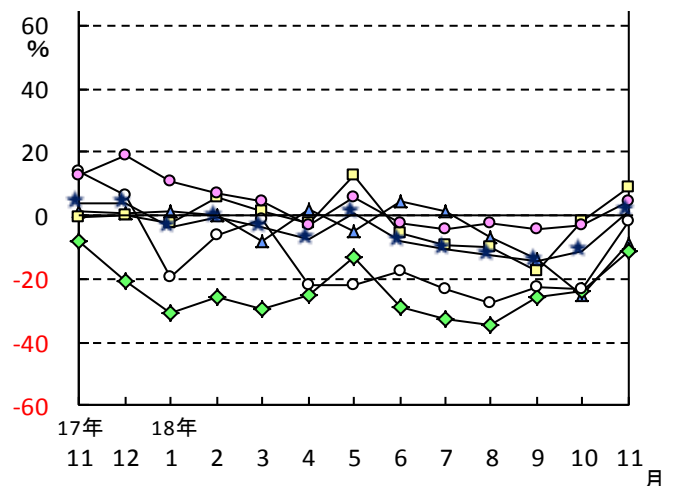
所在地別成約数の割合

	割合	前年同月比
東京23区	46.0%	0.0ポイント
東京都下	8.2%	▲ 0.4ポイント
神奈川県	27.1%	1.9ポイント
埼玉県	9.1%	▲ 0.6ポイント
千葉県	9.6%	▲ 0.9ポイント

<グラフ4> マンション 所在地別成約数の前年同月比の推移



<グラフ5> アパート 所在地別成約数の前年同月比の推移



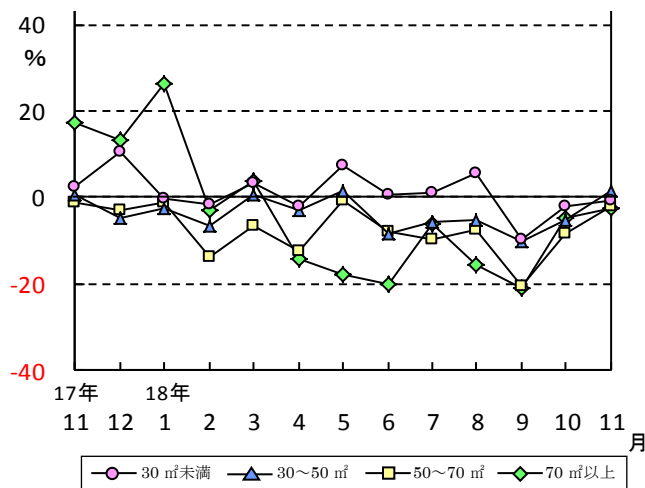
2. 新築・中古別成約数(首都圏計)の前年同月比は、マンションは新築が4か月連続減少、中古は6か月ぶり増加。アパートは新築が6か月連続減少、中古は11か月ぶり増加。

面積帯別成約数の前年同月比は、カップル向きマンションが、成約の56.5%を占める23区で8か月ぶりに増加するなど3エリアがプラスとなり6か月ぶりに増加。またシングル向きアパートは、神奈川県など4エリアがプラスとなり5か月ぶりに増加。

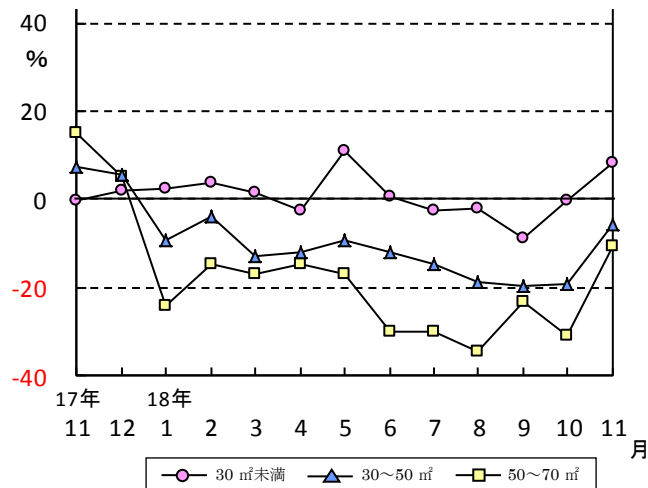
新築・中古別成約数の前年同月比 (11月)

	マンション		アパート	
	新築	中古	新築	中古
東京23区	▲ 36.9%	2.1%	▲ 15.1%	6.9%
東京都下	▲ 18.6%	▲ 7.2%	▲ 37.3%	2.2%
神奈川県	▲ 10.6%	8.9%	5.3%	9.7%
埼玉県	▲ 39.7%	0.0%	11.3%	▲ 13.3%
千葉県	4.8%	▲ 9.8%	▲ 37.8%	▲ 4.5%
首都圏	▲ 29.7%	1.8%	▲ 11.5%	3.0%

<グラフ6> マンション 面積帯別成約数の前年同月比の推移(首都圏)



<グラフ7> アパート 面積帯別成約数の前年同月比の推移(首都圏)



面積帯別成約数の前年比、割合、および新築・中古別平均面積、前年比 (11月)

(単位: %)

		マンション				アパート※70㎡以上は少数のため省略				
		30未満	30~50	50~70	70以上	平均(上:新築,下:中古)	30未満	30~50	50~70	平均(上:新築,下:中古)
東京23区	前年比	▲ 3.7	2.9	▲ 1.1	0.5	36.27㎡ (9.3)	2.4	5.5	13.3	35.28㎡ (17.5)
	割合	49.7	35.2	11.7	3.4	34.28㎡ (▲ 0.3)	66.2	26.6	6.5	27.71㎡ (0.7)
東京都下	前年比	▲ 11.9	▲ 10.3	10.5	▲ 30.4	34.00㎡ (▲ 9.5)	5.9	▲ 11.3	0.0	32.13㎡ (3.4)
	割合	44.2	30.1	23.5	2.2	36.70㎡ (1.5)	58.1	33.4	8.2	30.37㎡ (▲ 4.2)
神奈川県	前年比	21.6	0.8	2.1	▲ 15.8	36.92㎡ (2.0)	23.7	▲ 1.2	▲ 16.5	24.97㎡ (▲ 21.8)
	割合	41.6	34.2	20.8	3.4	37.72㎡ (▲ 3.8)	55.5	33.6	10.3	31.99㎡ (▲ 2.2)
埼玉県	前年比	0.7	▲ 3.8	▲ 9.5	28.0	40.43㎡ (7.5)	3.0	▲ 17.8	▲ 27.0	27.81㎡ (▲ 26.5)
	割合	36.5	28.9	30.5	4.1	41.11㎡ (▲ 0.5)	43.2	41.4	14.3	35.91㎡ (▲ 2.6)
千葉県	前年比	▲ 22.3	9.8	▲ 15.1	14.3	39.64㎡ (▲ 15.8)	▲ 0.5	▲ 15.3	▲ 11.0	32.37㎡ (▲ 4.1)
	割合	30.4	35.6	28.0	6.0	42.49㎡ (4.3)	46.1	38.5	14.6	35.15㎡ (▲ 2.7)
首都圏計	前年比	▲ 0.7	1.4	▲ 2.2	▲ 2.5	36.84㎡ (5.0)	8.3	▲ 5.7	▲ 10.8	29.84㎡ (▲ 6.5)
	割合	45.1	34.1	17.2	3.6	36.35㎡ (▲ 0.8)	56.8	32.7	9.8	31.23㎡ (▲ 2.3)

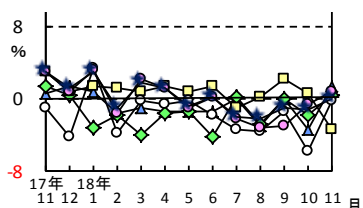
※コメントでは、30(㎡)未満を「シングル向き」、30~50(㎡)未満を「カップル向き」、50~70(㎡)未満を「ファミリー向き」、70(㎡)以上を「大型ファミリー向き」として記載しています。

3. 1戸あたり成約賃料(首都圏平均)は、
 マンションが9.02万円で前年同月比変動なし、
 アパートは6.45万円で同0.6%下落し2か月連続のマイナス。
 賃料指数は、マンションが95.6で前月比0.4ポイント上昇し3か月連続のプラス、
 アパートは99.5で同0.7ポイント上昇し再びプラス。

所在地別成約賃料・成約面積および前年同月比(1戸あたり)

	マンション				アパート			
	賃料	前年同月比	面積	前年同月比	賃料	前年同月比	面積	前年同月比
東京23区	10.35万円	1.0%	34.39m ²	0.3%	7.73万円	2.9%	28.46m ²	2.3%
東京都下	7.41万円	0.0%	36.56m ²	0.9%	5.94万円	▲ 4.8%	30.48m ²	▲ 3.7%
神奈川県	7.71万円	▲ 3.4%	37.69m ²	▲ 3.6%	6.09万円	▲ 3.3%	31.07m ²	▲ 4.7%
埼玉県	6.88万円	0.4%	41.08m ²	0.1%	5.42万円	▲ 0.7%	35.20m ²	▲ 4.7%
千葉県	7.07万円	1.6%	42.30m ²	2.9%	5.28万円	▲ 6.2%	34.92m ²	▲ 2.6%
首都圏平均	9.02万円	0.0%	36.37m ²	▲ 0.4%	6.45万円	▲ 0.6%	31.09m ²	▲ 2.7%

<グラフ8> マンション 成約賃料の前年同月比の推移

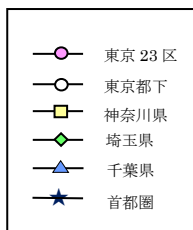
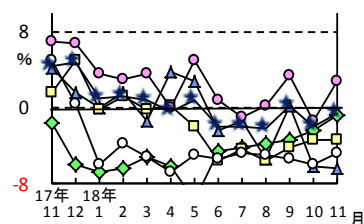


所在地別成約賃料指数および前月比(1戸あたり)

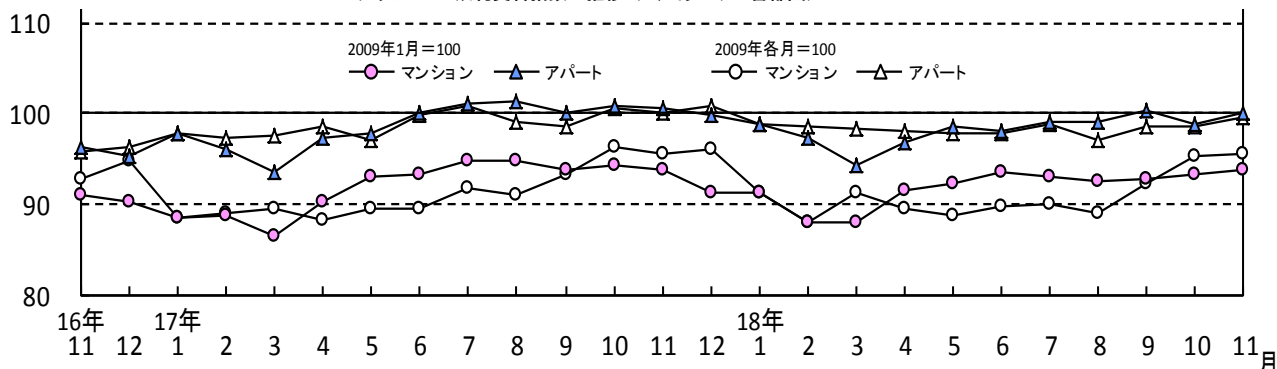
	マンション		アパート	
	指数	前月比	指数	前月比
東京23区	95.8	0.0p	103.8	0.2p
東京都下	95.0	1.9p	95.0	▲ 1.2p
神奈川県	94.5	0.5p	95.3	0.8p
埼玉県	96.5	4.7p	95.9	1.2p
千葉県	97.8	8.6p	95.0	5.9p
首都圏	95.6	0.4p	99.5	0.7p

※指数は2009年1~12月の各月を100としたもの。

<グラフ9> アパート 成約賃料の前年同月比の推移

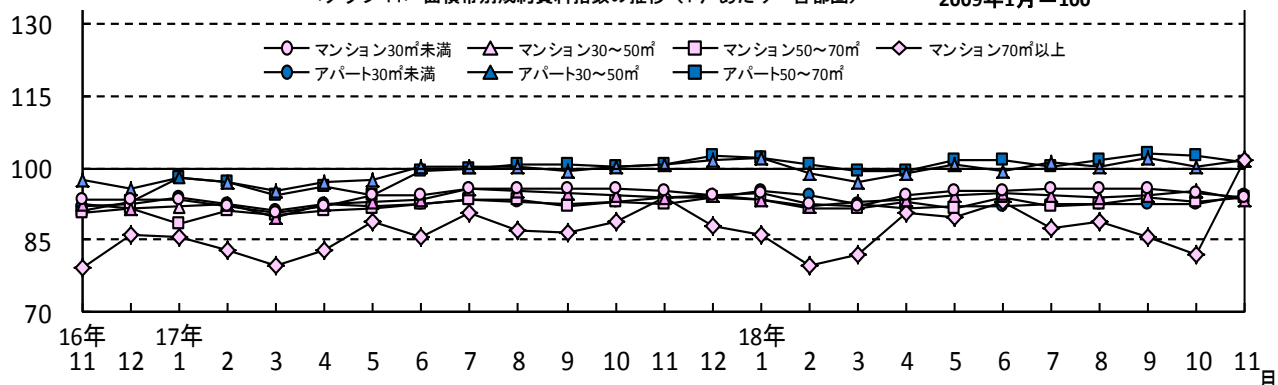


<グラフ10> 成約賃料指数の推移(1戸あたり・首都圏)



<グラフ11> 面積帯別成約賃料指数の推移(1戸あたり・首都圏)

2009年1月=100

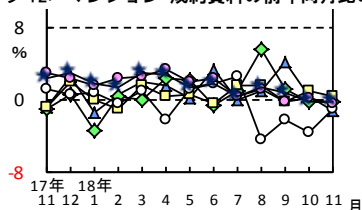


4. 1㎡あたり成約賃料(首都圏平均)は、
 マンションが2,635円で、前年同月比0.2%下落し2か月連続のマイナス、
 アパートは2,302円で、同2.0%上昇し21か月連続のプラス。
 賃料指数の前月比は、マンションが6か月ぶりにマイナス、アパートは2か月連続のプラス。

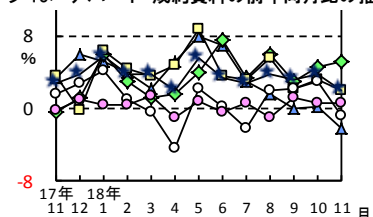
所在地別成約賃料および前年同月比(1㎡あたり)

	マンション		アパート	
	賃料	前年同月比	賃料	前年同月比
東京23区	3,099円	▲ 0.3%	2,901円	0.7%
東京都下	2,152円	▲ 1.0%	2,098円	▲ 0.8%
神奈川県	2,206円	0.5%	2,211円	2.2%
埼玉県	1,813円	▲ 0.1%	1,678円	5.3%
千葉県	1,823円	▲ 1.1%	1,656円	▲ 2.1%
首都圏平均	2,635円	▲ 0.2%	2,302円	2.0%

<グラフ12> マンション 成約賃料の前年同月比の推移



<グラフ13> アパート 成約賃料の前年同月比の推移

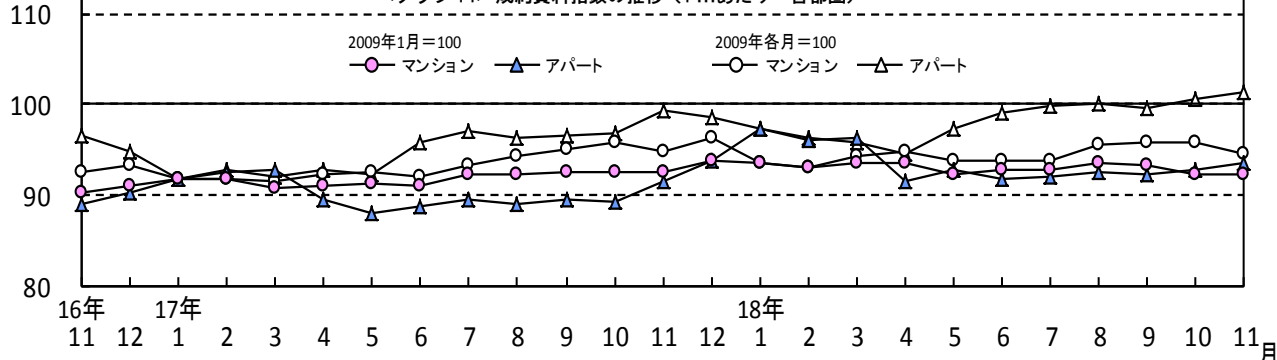


所在地別成約賃料指数および前月比(1㎡あたり)

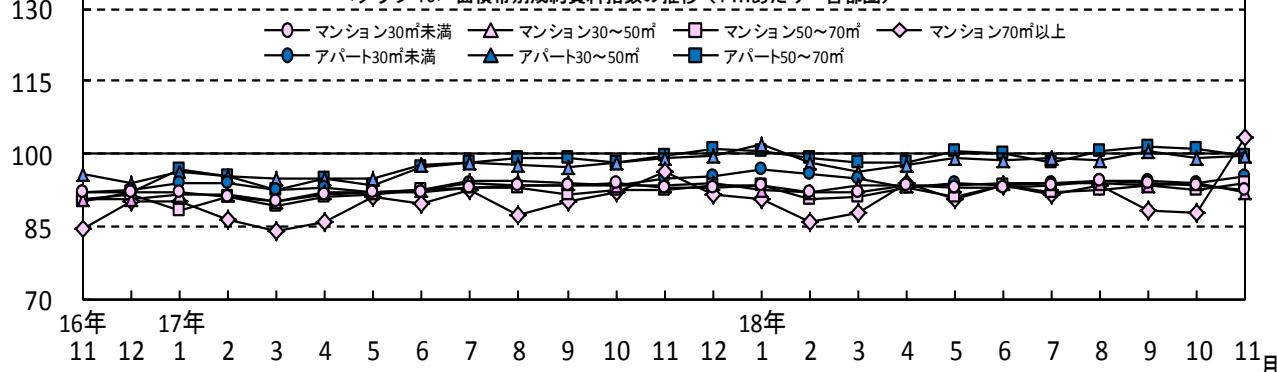
	マンション		アパート	
	指数	前月比	指数	前月比
東京23区	95.3	▲ 0.6p	95.4	0.3p
東京都下	92.6	1.0p	92.2	▲ 0.2p
神奈川県	94.1	0.0p	106.9	4.5p
埼玉県	97.0	2.1p	99.2	1.0p
千葉県	87.6	▲ 5.2p	94.8	0.0p
首都圏	94.5	▲ 1.2p	101.4	0.8p

※指数は2009年1～12月の各月を100としたもの。

<グラフ14> 成約賃料指数の推移(1㎡あたり・首都圏)



<グラフ15> 面積帯別成約賃料指数の推移(1㎡あたり・首都圏) 2009年1月=100



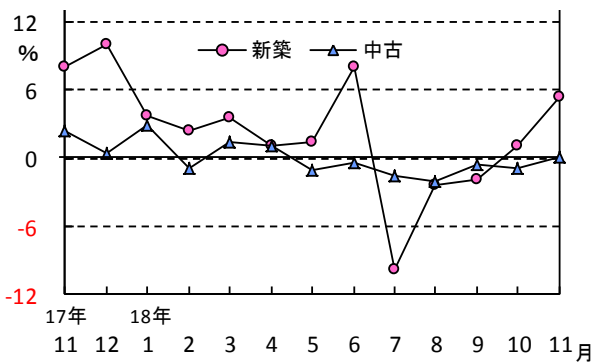
5. 新築・中古別成約賃料(1戸あたり、首都圏平均)は、
 マンションは、新築が前年同月比2か月連続の上昇、中古は同7か月ぶりに上昇。
 アパートは、新築が同2か月連続の下落、中古は同変動なし。

面積帯別では、マンションはカップル向きが同再び下落も、ファミリー向きが同再び上昇。
 アパートはシングル・カップル向きが回復し、同再び全面積帯での上昇となった。

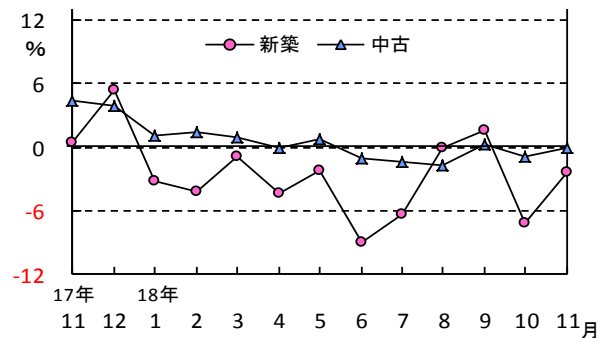
新築・中古別平均成約賃料(1戸あたり)および前年比 (単位:万円、%)

	マンション				アパート			
	新築	前年比	中古	前年比	新築	前年比	中古	前年比
東京23区	13.55	11.7	10.17	0.9	9.79	9.6	7.51	2.7
東京都下	8.82	▲ 5.9	7.33	0.4	7.39	▲ 0.8	5.85	▲ 4.3
神奈川県	9.35	0.2	7.64	▲ 3.4	6.40	▲ 12.6	6.04	▲ 1.6
埼玉県	8.17	1.0	6.82	1.2	5.76	▲ 6.2	5.39	▲ 0.4
千葉県	8.30	0.9	6.98	1.5	6.39	▲ 3.9	5.18	▲ 5.6
首都圏平均	11.56	5.5	8.89	0.1	7.51	▲ 2.3	6.33	0.0

<グラフ16> マンション 新築・中古別成約賃料の前年同月比の推移(首都圏)



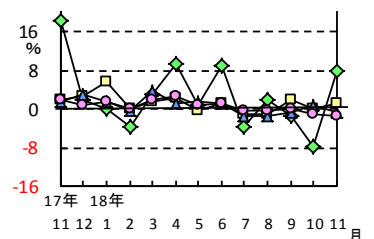
<グラフ17> アパート 新築・中古別成約賃料の前年同月比の推移(首都圏)



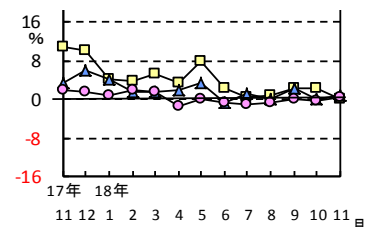
面積帯別成約賃料および前年比(1戸あたり) (単位:万円、%)

		マンション				アパート		
		30未満	30~50	50~70	70以上	30未満	30~50	50~70
東京23区	賃料	7.46	10.97	15.13	30.93	6.46	9.73	11.71
	前年比	▲ 2.1	▲ 0.2	2.0	12.6	2.5	2.6	▲ 0.3
東京都下	賃料	5.26	7.97	10.08	14.44	5.15	6.66	8.53
	前年比	▲ 1.9	▲ 2.7	0.1	4.3	0.0	▲ 6.3	0.6
神奈川県	賃料	5.89	7.93	9.95	13.91	5.24	6.69	8.29
	前年比	1.4	▲ 3.4	▲ 0.6	▲ 2.2	▲ 0.4	▲ 3.2	0.0
埼玉県	賃料	5.03	6.71	8.64	11.37	4.61	5.66	6.87
	前年比	▲ 0.4	▲ 1.0	2.7	0.3	3.1	1.1	▲ 2.1
千葉県	賃料	5.49	6.89	8.27	10.53	4.63	5.49	6.62
	前年比	5.0	1.3	▲ 3.9	▲ 0.1	▲ 5.1	▲ 2.7	▲ 11.1
首都圏平均	賃料	6.72	9.50	11.52	21.98	5.60	7.20	8.53
	前年比	▲ 1.5	▲ 0.7	1.3	8.1	0.5	0.8	0.2

<グラフ18> マンション 前年同月比の推移(首都圏)



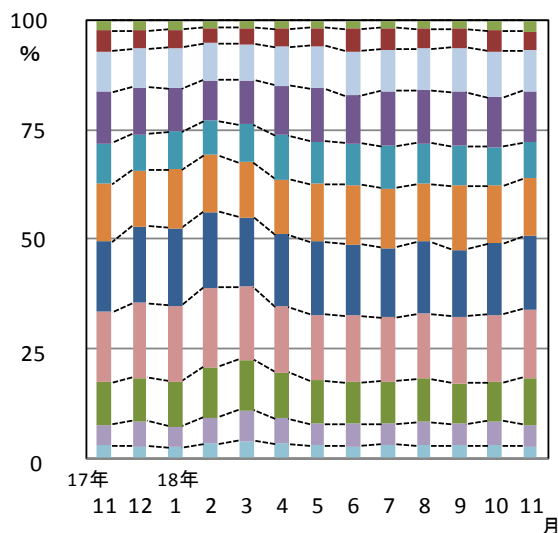
<グラフ19> アパート 前年同月比の推移(首都圏)



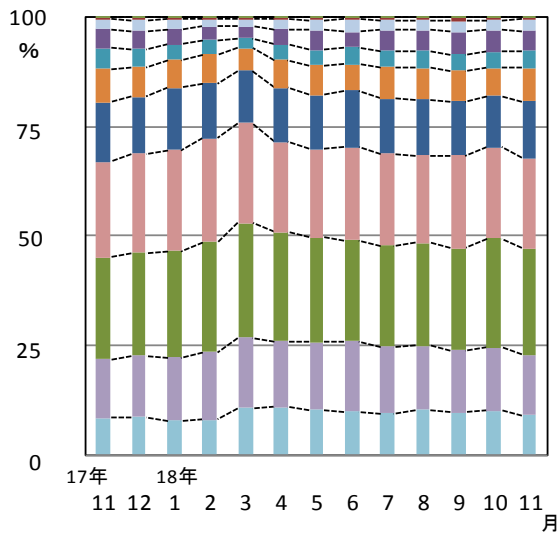
※コメントでは、30(㎡)未満を「シングル向き」、30~50(㎡)未満を「カップル向き」、50~70(㎡)未満を「ファミリー向き」、70(㎡)以上を「大型ファミリー向き」として記載しています。

【ご参考】賃料帯別成約数の割合および前年同月比

＜グラフ 20＞ マンション賃料帯別成約数割合の推移（首都圏）



＜グラフ 21＞ アパート賃料帯別成約数割合の推移（首都圏）



■ 4万円未満 ■ 5万円未満 ■ 6万円未満 ■ 7万円未満 ■ 8万円未満 ■ 9万円未満 ■ 10万円未満 ■ 12万円未満 ■ 15万円未満 ■ 20万円未満 ■ 20万円以上

マンション 賃料帯別成約数の割合および前年同月比

(以上、未満)

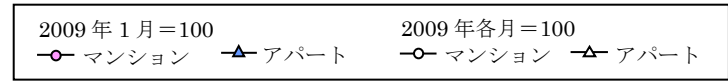
		～4万	～5万	～6万	～7万	～8万	～9万	～10万	～12万	～15万	～20万	20万～
東京23区	割合	0.2%	1.2%	6.4%	13.5%	16.7%	14.4%	9.5%	14.0%	13.0%	7.0%	4.1%
	前年比	0.1p	0.2p	0.7p	▲ 0.7p	0.0p	0.6p	▲ 1.5p	0.2p	0.4p	▲ 0.2p	0.2p
東京都下	割合	9.9%	10.0%	14.6%	17.5%	13.9%	10.7%	5.4%	8.6%	6.6%	2.1%	0.7%
	前年比	▲ 0.2p	▲ 0.1p	▲ 1.0p	4.0p	▲ 0.2p	0.2p	▲ 2.8p	▲ 2.1p	2.0p	0.2p	0.0p
神奈川県	割合	4.7%	8.1%	14.0%	16.6%	18.5%	13.0%	7.0%	10.9%	5.3%	1.4%	0.5%
	前年比	0.4p	1.0p	1.2p	▲ 1.0p	2.0p	▲ 0.6p	▲ 0.7p	0.0p	▲ 1.4p	▲ 0.9p	0.0p
埼玉県	割合	7.1%	13.0%	18.4%	20.7%	14.3%	10.2%	6.1%	5.9%	3.0%	1.0%	0.3%
	前年比	0.1p	1.4p	0.0p	▲ 1.3p	▲ 0.4p	▲ 1.3p	0.1p	0.6p	0.5p	0.0p	0.3p
千葉県	割合	4.4%	8.9%	19.7%	22.3%	16.6%	11.3%	5.7%	8.0%	2.6%	0.4%	0.1%
	前年比	▲ 2.6p	▲ 3.4p	4.3p	1.0p	1.9p	▲ 0.5p	▲ 0.7p	0.6p	▲ 0.6p	▲ 0.1p	0.1p
首都圏計	割合	2.8%	4.9%	10.6%	15.7%	16.7%	13.3%	8.1%	11.8%	9.3%	4.4%	2.4%
	前年比	▲ 0.1p	0.2p	0.9p	▲ 0.3p	0.6p	0.1p	▲ 1.2p	0.0p	0.1p	▲ 0.4p	0.1p

アパート 賃料帯別成約数の割合および前年同月比

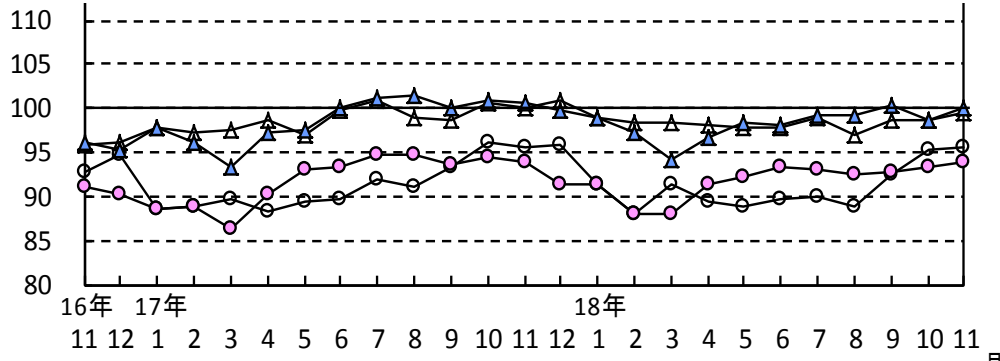
(以上、未満)

		～4万	～5万	～6万	～7万	～8万	～9万	～10万	～12万	～15万	～20万	20万～
東京23区	割合	1.6%	5.1%	17.7%	21.5%	17.9%	11.8%	6.9%	9.4%	6.8%	1.2%	0.1%
	前年比	▲ 0.9p	▲ 0.8p	▲ 1.6p	▲ 1.3p	0.7p	2.2p	▲ 0.4p	0.6p	1.3p	0.2p	0.0p
東京都下	割合	12.9%	16.1%	26.9%	19.6%	11.2%	8.3%	1.9%	2.4%	0.7%	-	-
	前年比	4.7p	▲ 0.6p	0.6p	▲ 0.2p	▲ 0.4p	▲ 0.1p	▲ 4.1p	1.1p	▲ 0.8p	-	▲ 0.2p
神奈川県	割合	9.7%	15.3%	27.0%	22.9%	11.6%	5.9%	3.7%	3.2%	0.5%	0.1%	0.1%
	前年比	1.1p	2.4p	1.4p	0.4p	▲ 1.5p	▲ 2.7p	▲ 0.5p	▲ 0.2p	▲ 0.5p	0.0p	0.1p
埼玉県	割合	16.0%	20.2%	32.3%	16.4%	9.5%	3.9%	0.9%	0.3%	0.3%	0.2%	-
	前年比	0.0p	▲ 2.2p	6.2p	▲ 3.6p	0.2p	▲ 0.5p	▲ 0.5p	▲ 0.1p	0.3p	0.2p	-
千葉県	割合	17.4%	26.7%	26.4%	17.0%	7.7%	3.1%	1.2%	0.4%	0.1%	-	-
	前年比	2.4p	4.5p	3.8p	▲ 5.2p	▲ 2.7p	▲ 0.2p	▲ 1.4p	▲ 0.5p	▲ 0.7p	-	-
首都圏計	割合	9.0%	14.0%	24.3%	20.6%	13.0%	7.5%	4.0%	4.5%	2.6%	0.4%	0.1%
	前年比	0.6p	0.5p	1.1p	▲ 1.4p	▲ 0.5p	▲ 0.1p	▲ 0.8p	0.3p	0.2p	0.1p	0.0p

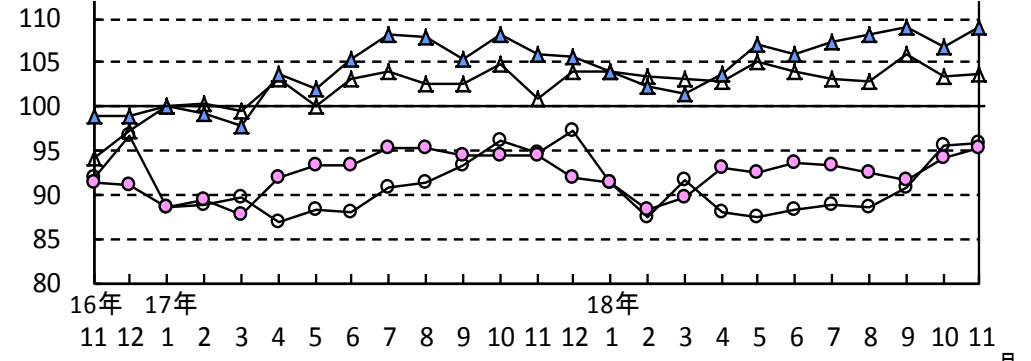
6.1 戸あたり賃料指数の推移（成約物件）



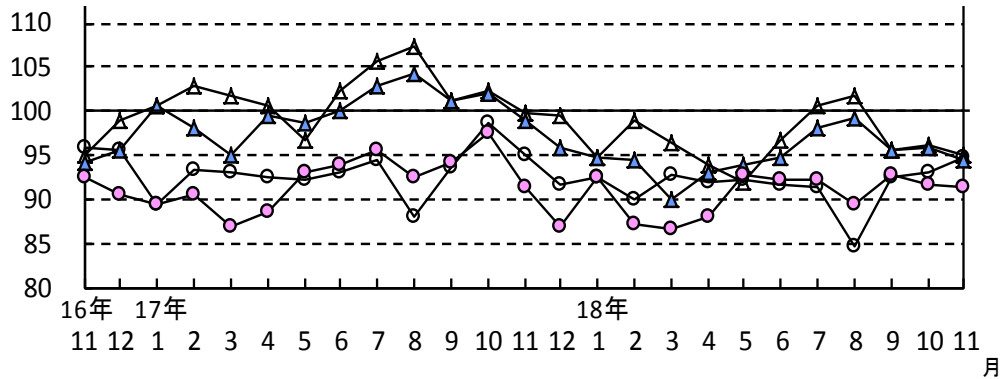
首都圏



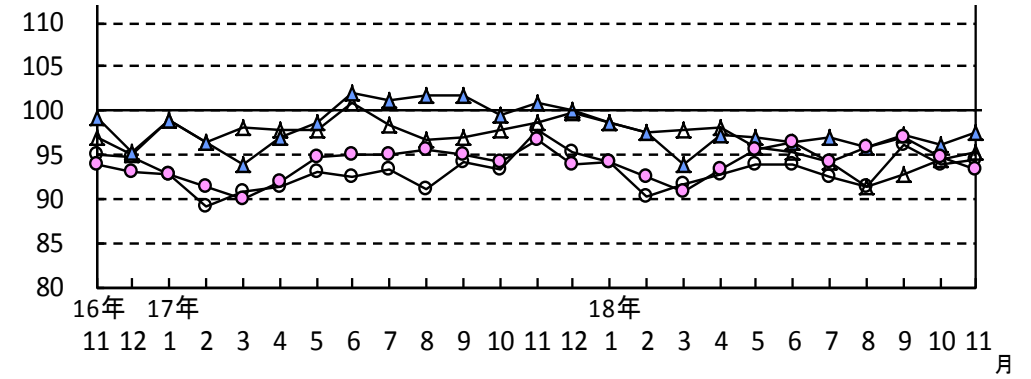
東京23区



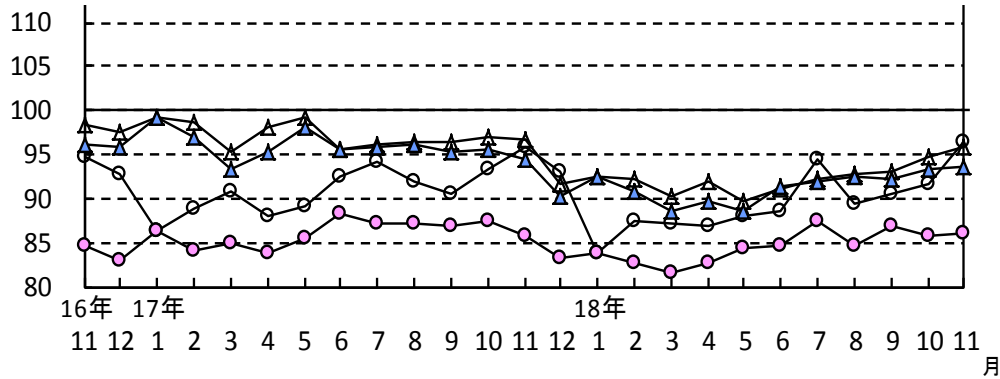
東京都下



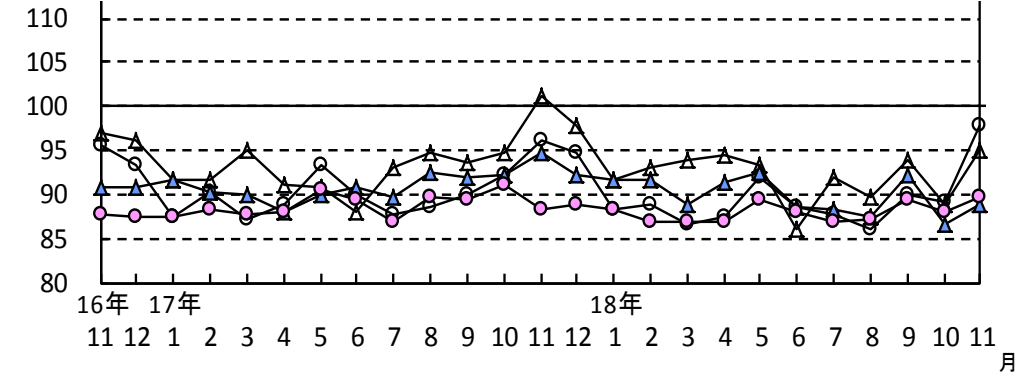
神奈川県



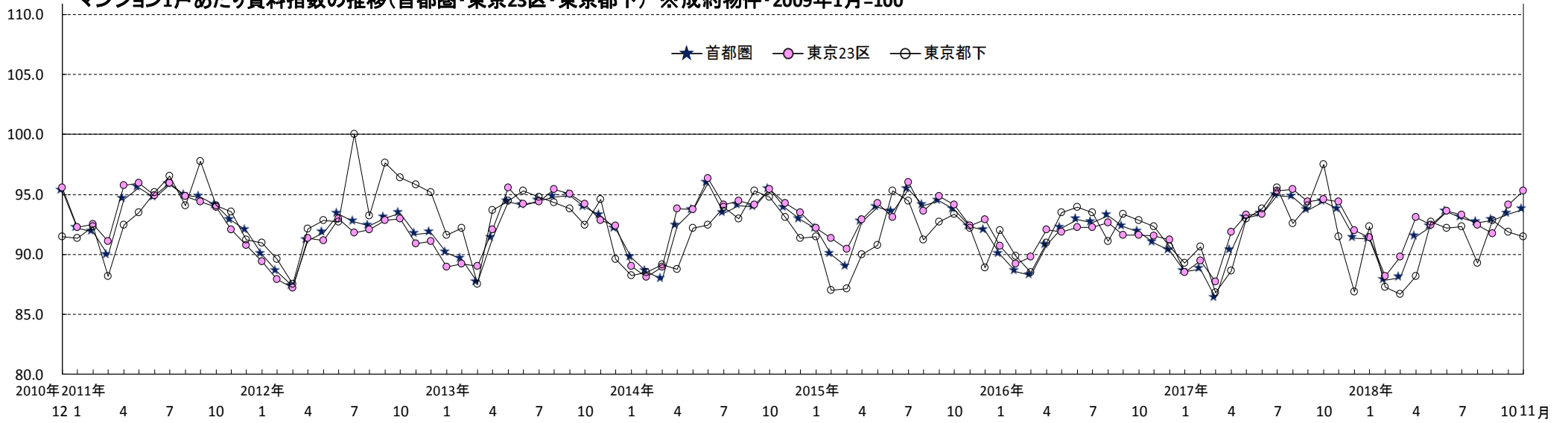
埼玉県



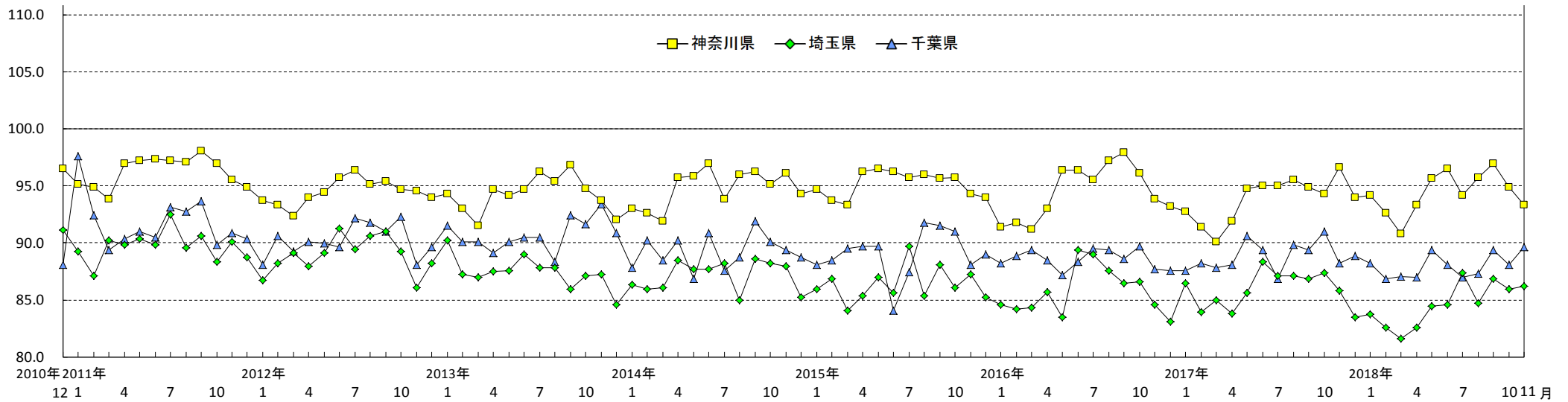
千葉県



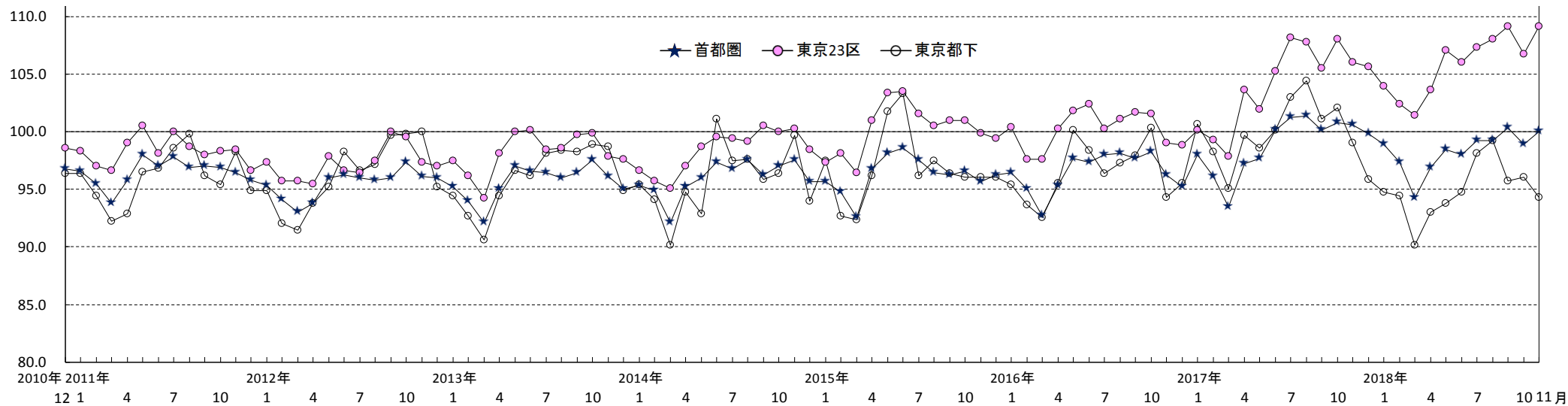
マンション1戸あたり賃料指数の推移(首都圏・東京23区・東京都下) ※成約物件・2009年1月=100



マンション1戸あたり賃料指数の推移(神奈川県・埼玉県・千葉県) ※成約物件・2009年1月=100

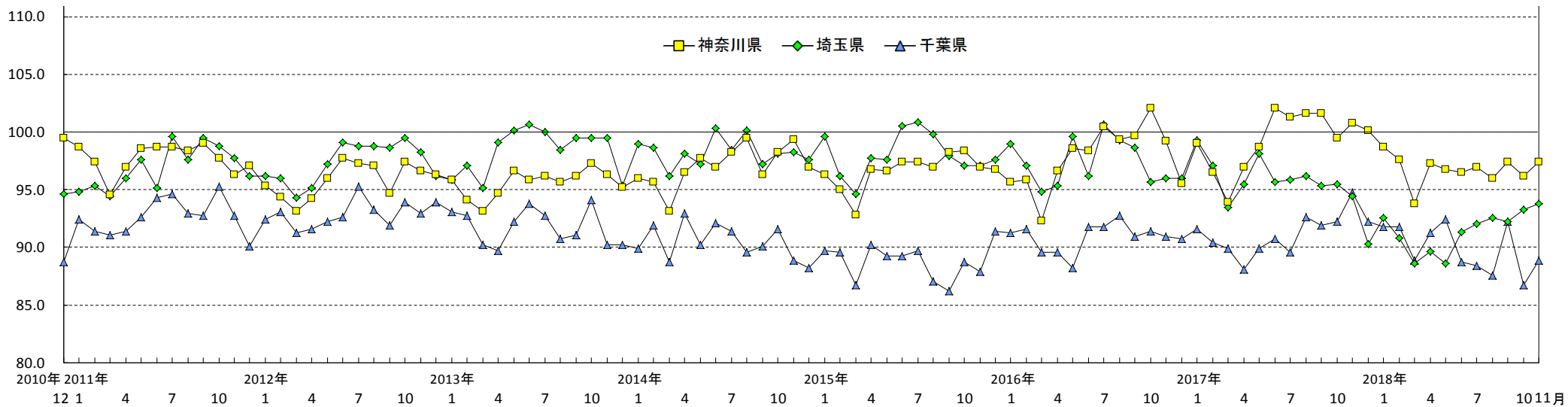


アパート1戸あたり賃料指数の推移(首都圏・東京23区・東京都下) ※成約物件・2009年1月=100

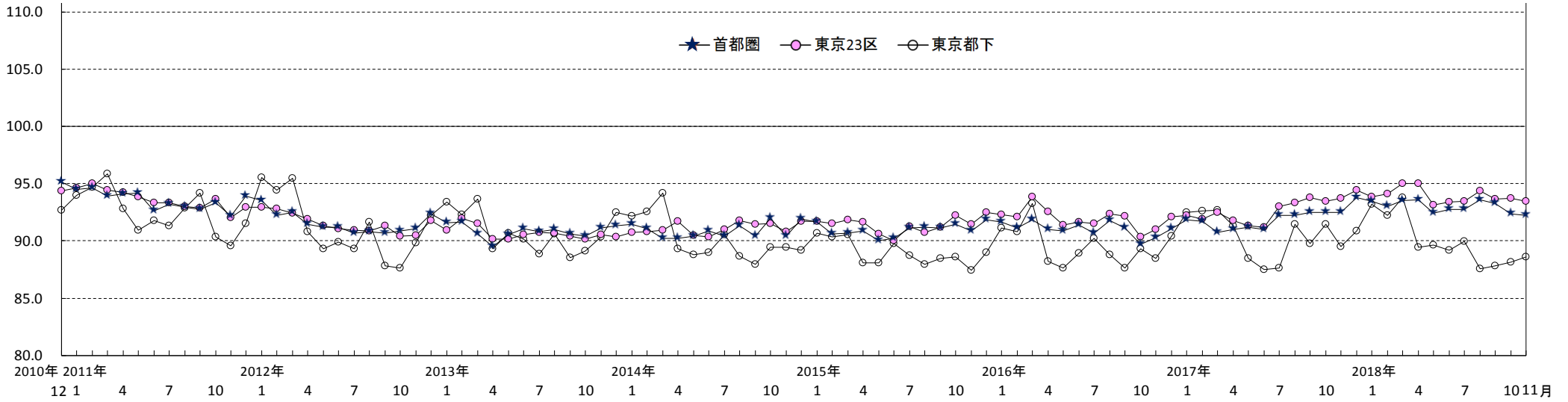


11

アパート1戸あたり賃料指数の推移(神奈川県・埼玉県・千葉県) ※成約物件・2009年1月=100

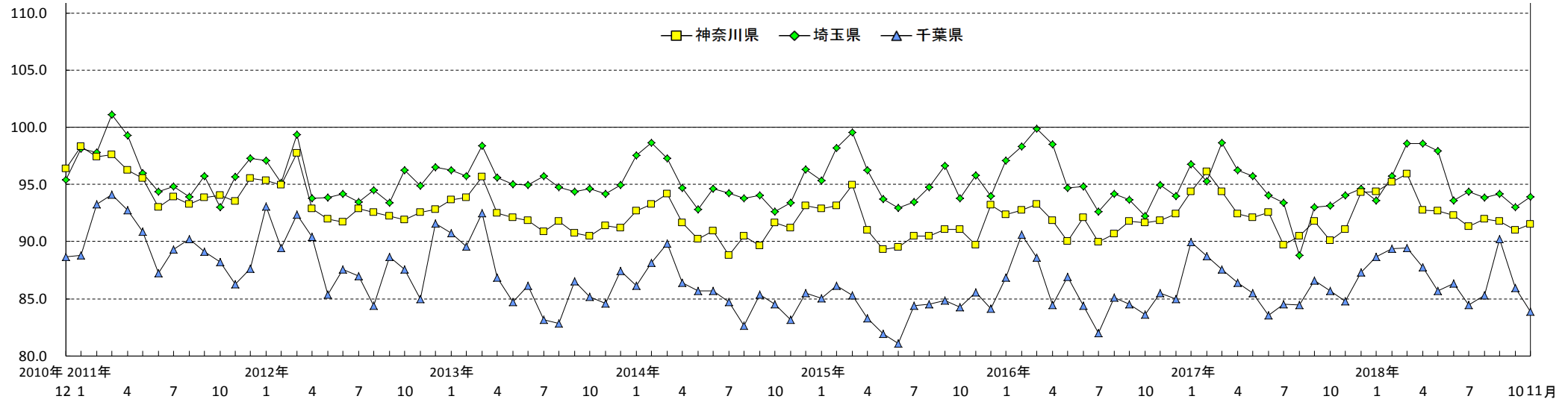


マンション1㎡あたり賃料指数の推移(首都圏・東京23区・東京都下) ※成約物件・2009年1月=100

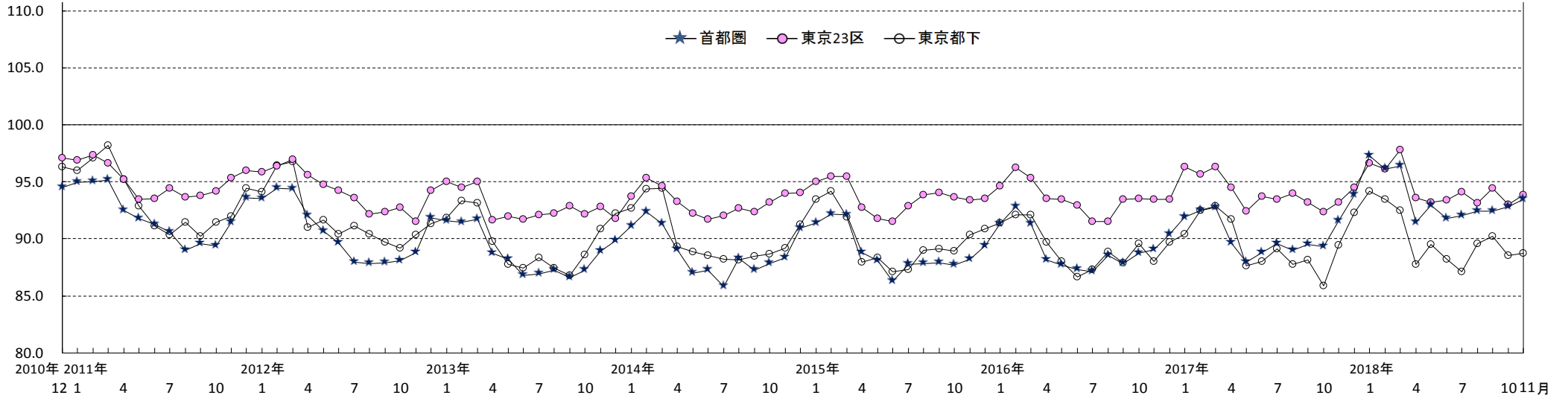


12

マンション1㎡あたり賃料指数の推移(神奈川県・埼玉県・千葉県) ※成約物件・2009年1月=100



アパート1㎡あたり賃料指数の推移(首都圏・東京23区・東京都下) ※成約物件・2009年1月=100



アパート1㎡あたり賃料指数の推移(神奈川県・埼玉県・千葉県) ※成約物件・2009年1月=100

