

市場動向

—当社不動産情報ネットワークにおける首都圏の居住用賃貸物件(2月)—

首都圏の成約数、前年同月比3か月連続マイナス。 埼玉県は2か月連続のプラス。

不動産情報サービスのアットホーム株式会社(本社:東京都大田区)の全国不動産情報ネットワークに登録され成約した、首都圏(1都3県)における2019年2月期の賃貸物件の物件成約数・成約賃料についてお知らせします。

■首都圏のシングル向きアパートの成約数は、4か月連続のプラス。

2月の首都圏の居住用賃貸物件成約数は24,682件で、前年同月比4.6%減少し、3か月連続のマイナスに(3ページ)。これは、最も成約数が多い23区のマイナスが前月より拡大したこと、および千葉県の2ヶタ減が主因です。ただ、千葉県のマイナスは縮小してきています。一方、昨夏より回復傾向にあった埼玉県は、同8.4%と成約を伸ばしました。なお首都圏のアパートは全体では減少しましたが、シングル向きは4か月連続のプラスとなっています。

■賃料指数の前月比は、新築マンションのみ上昇。

成約物件の1戸あたり賃料指数の首都圏平均は、マンションは新築が前月比3か月ぶり上昇、中古は同2か月連続低下、アパートは新築が同2か月連続低下、中古は同3か月ぶり低下。また平均賃料の前年同月比は、マンションは新築が2か月連続上昇、中古は2か月連続下落、アパートは新築が5か月連続下落、中古は3か月ぶりに下落しています。

※エリア別の新築・中古別賃料指数は2ページに、また平均賃料は5ページより掲載しています。

居住用賃貸物件成約数

	19年2月	前年比
東京23区	10,599件	▲ 6.7%
東京都下	2,404件	▲ 4.1%
神奈川県	6,814件	▲ 2.0%
埼玉県	2,476件	▲ 8.4%
千葉県	2,389件	▲ 13.8%
首都圏計	24,682件	▲ 4.6%

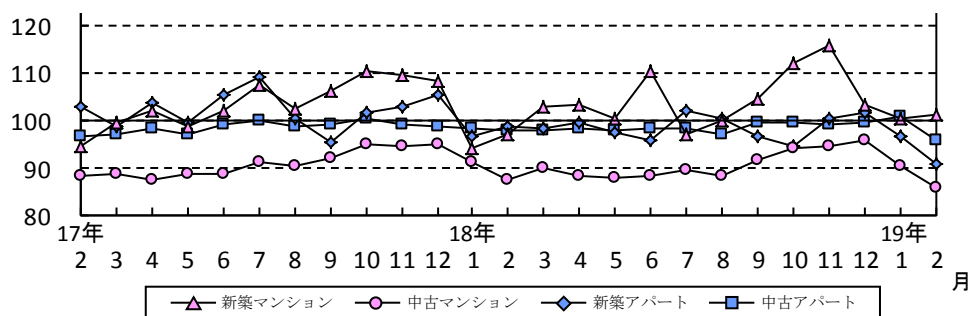
新築・中古別成約賃料指数および前月比(1戸あたり・首都圏) (2月)

マンション					アパート						
新築	前月比	中古	前月比	合計	前月比	新築	前月比	中古	前月比	合計	前月比
101.5	▲ 1.2p	86.0	▲ 4.3p	87.0	▲ 3.6p	91.0	▲ 5.9p	95.8	▲ 5.2p	95.3	▲ 5.0p

※指数は季節要因を考慮し、09年1~12月の各月を100としています。

(例: 19年1月の指数は09年1月を100とし、19年2月の指数は09年2月を100とする)

<グラフ1> 新築・中古別成約賃料指数の推移(1戸あたり・首都圏)



■CONTENTS

1. 成約数	3
2. 新築・中古別、面積帯別成約数	4
3. 1戸あたり成約賃料、面積	5
4. 1㎡あたり成約賃料	6
5. 新築・中古別、面積帯別成約賃料	7
【ご参考】賃料帯別成約割合・前年比	
6. 成約賃料指数の推移	9～13

新築・中古別、面積帯別成約数の前年同月比（首都圏平均・2月）

〔マンション〕※新築の70㎡以上は件数が少ないため省略

〔アパート〕※70㎡以上は件数が少ないため省略

	30㎡未満	30～50㎡	50～70㎡	70㎡以上		30㎡未満	30～50㎡	50～70㎡
新築	19.3%	▲ 16.9%	49.4%	—	新築	8.6%	▲ 34.4%	▲ 57.1%
中古	▲ 5.1%	▲ 5.9%	▲ 7.8%	▲ 23.1%	中古	2.1%	▲ 7.9%	▲ 22.7%

新築・中古別 成約賃料指数および前月比(1戸あたり) (2月)

	マンション				アパート			
	新築	前月比	中古	前月比	新築	前月比	中古	前月比
東京23区	100.2	4.1p	85.5	▲ 4.8p	100.1	▲ 1.5p	100.1	▲ 7.9p
東京都下	119.4	12.3p	87.3	▲ 1.5p	92.2	▲ 6.7p	95.9	▲ 2.5p
神奈川県	82.4	▲ 33.9p	91.2	▲ 1.8p	85.8	▲ 3.1p	94.6	▲ 5.4p
埼玉県	111.0	▲ 3.4p	88.4	2.8p	95.0	6.5p	94.2	2.4p
千葉県	106.5	4.4p	85.6	▲ 0.6p	90.9	▲ 2.3p	86.9	0.1p

※指数は季節要因を考慮し、2009年1～12月の各月を100としています。

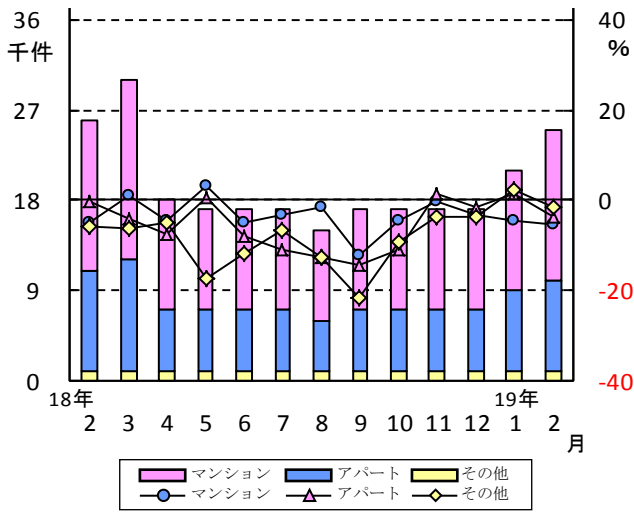
(例：2019年1月の指数は2009年の1月を100とし、2019年2月の指数は2009年の2月を100とする)

※本資料の掲載データは、当社のATBB（不動産業務総合支援サイト）およびファクトシート（図面配布サービス）に登録され成約した物件をベースとしております。

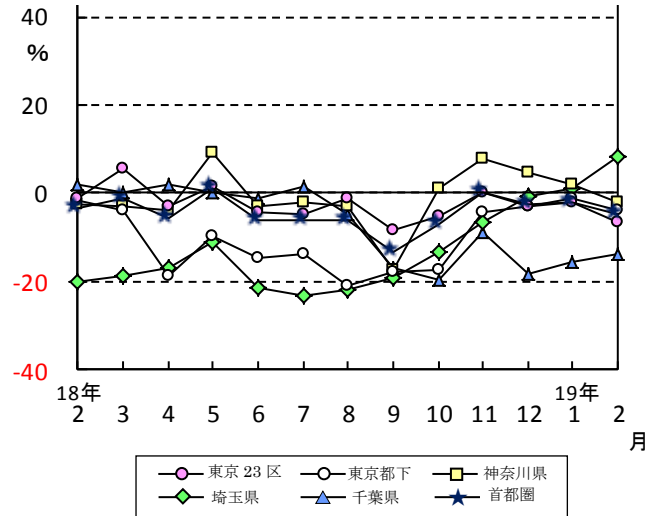
1. 成約数(首都圏計)、前年同月比 4.6%減少し3か月連続のマイナス。

マンションの直近3か月の推移は、23区と神奈川県が減少傾向、他3エリアは増加傾向と対照的。アパートは、反転減少となった23区と神奈川県の影響で、首都圏計もマイナスに。

<グラフ2> 成約数および前年同月比の推移(首都圏)



<グラフ3> 所在地別成約数の前年同月比の推移



成約数および前年同月比の推移(首都圏)

	18年2月	3月	4月	5月	6月	7月	8月	9月	10月	11月	12月	19年1月	2月
成約数(件)	25,869	29,785	18,355	16,356	16,781	16,572	14,080	16,089	16,472	16,756	16,701	20,227	24,682
前年同月比(%)	▲ 3.4	▲ 1.1	▲ 5.7	1.1	▲ 6.3	▲ 6.3	▲ 6.1	▲ 13.4	▲ 7.1	0.1	▲ 2.7	▲ 2.1	▲ 4.6

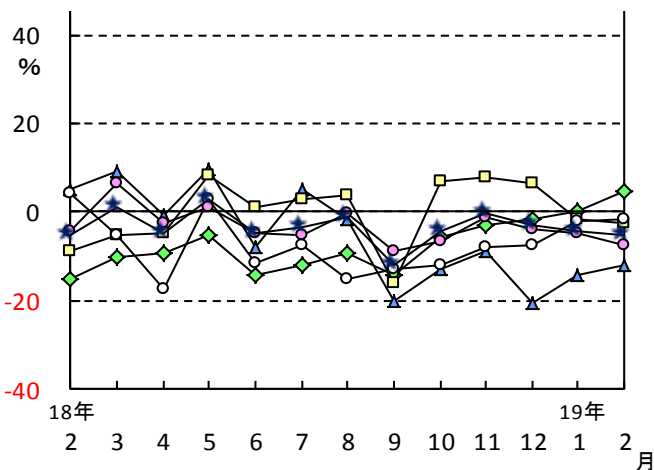
所在地別成約数および前年同月比

	成約数	前年同月比	うちマンション	うちアパート
東京23区	10,599件	▲ 6.7%	▲ 7.4%	▲ 3.5%
東京都下	2,404件	▲ 4.1%	▲ 1.6%	▲ 8.7%
神奈川県	6,814件	▲ 2.0%	▲ 2.7%	▲ 0.6%
埼玉県	2,476件	8.4%	4.8%	10.6%
千葉県	2,389件	▲ 13.8%	▲ 12.1%	▲ 17.6%
首都圏計	24,682件	▲ 4.6%	▲ 5.3%	▲ 3.8%

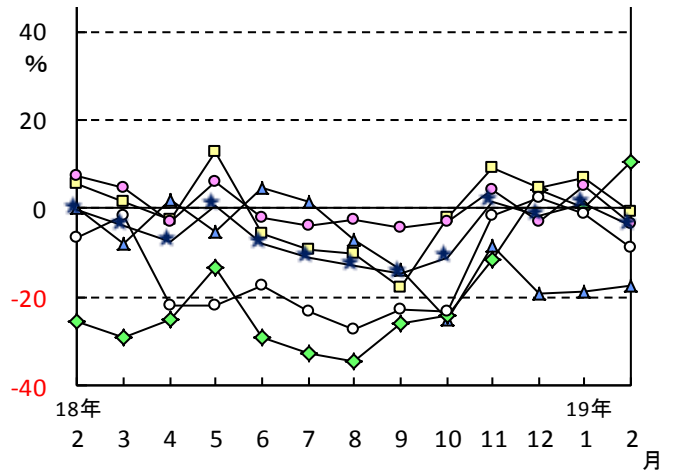
所在地別成約数の割合

	割合	前年同月比
東京23区	43.0%	▲ 0.9ポイント
東京都下	9.7%	0.0ポイント
神奈川県	27.6%	0.7ポイント
埼玉県	10.0%	1.2ポイント
千葉県	9.7%	▲ 1.0ポイント

<グラフ4> マンション 所在地別成約数の前年同月比の推移



<グラフ5> アパート 所在地別成約数の前年同月比の推移



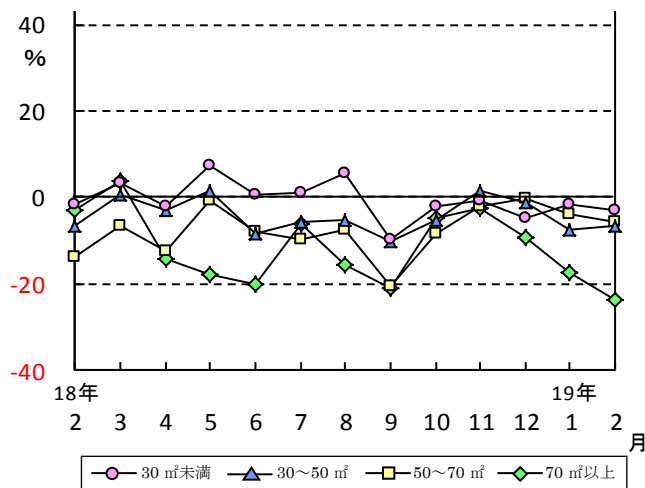
2. 新築・中古別成約数(首都圏計)の前年同月比は、新築はマンションが23区の大増などによりプラス、アパートはマイナス。中古はマンション・アパートともにマイナス。

面積帯別成約数の前年同月比は、マンションが3か月連続全面積帯でマイナス。一方、アパートは、カップル向きおよびファミリー向きがともに反転減少となるも、シングル向きは4か月連続のプラスと堅調に推移している。

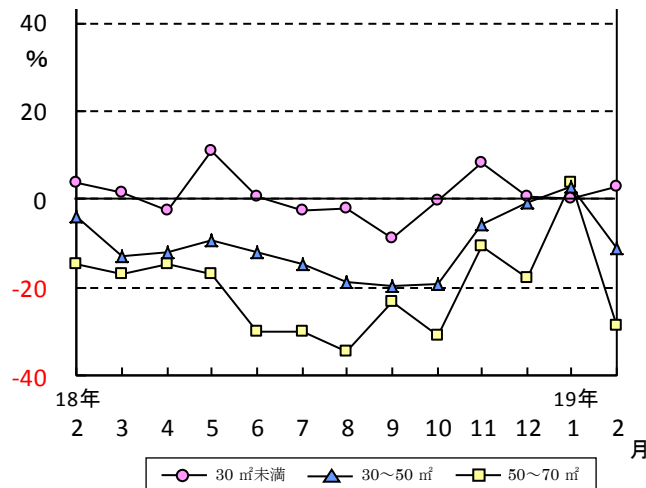
新築・中古別成約数の前年同月比 (2月)

	マンション		アパート	
	新築	中古	新築	中古
東京23区	33.4%	▲10.8%	▲29.6%	1.1%
東京都下	▲49.5%	2.2%	▲11.5%	▲8.5%
神奈川県	▲25.7%	▲1.3%	10.9%	▲3.1%
埼玉県	1.1%	5.1%	17.1%	9.4%
千葉県	3.7%	▲13.2%	▲27.8%	▲16.1%
首都圏	9.8%	▲6.4%	▲7.9%	▲3.0%

<グラフ6> マンション 面積帯別成約数の前年同月比の推移(首都圏)



<グラフ7> アパート 面積帯別成約数の前年同月比の推移(首都圏)



面積帯別成約数の前年比、割合、および新築・中古別平均面積、前年比 (2月)

(単位: %)

		マンション				アパート※70㎡以上は少数のため省略				
		30未満	30~50	50~70	70以上	平均(上:新築,下:中古)	30未満	30~50	50~70	平均(上:新築,下:中古)
東京23区	前年比	▲4.8	▲10.9	▲6.3	▲27.7	29.57㎡ (▲9.1)	1.9	▲19.2	▲20.6	27.03㎡ (▲3.6)
	割合	59.8	28.5	9.6	2.1	31.82㎡ (▲0.6)	79.4	16.7	3.3	24.47㎡ (▲4.4)
東京都下	前年比	▲3.0	▲2.0	5.3	▲2.4	34.31㎡ (15.0)	▲10.4	9.8	▲36.2	26.97㎡ (▲11.1)
	割合	55.7	26.2	15.0	3.1	33.45㎡ (▲1.4)	65.3	27.5	6.9	29.06㎡ (0.1)
神奈川県	前年比	▲1.4	0.4	▲5.3	▲27.5	37.79㎡ (21.3)	9.0	▲11.5	▲25.4	20.75㎡ (▲21.2)
	割合	48.5	29.5	18.9	3.1	35.61㎡ (▲3.0)	64.8	28.5	6.4	29.63㎡ (▲3.1)
埼玉県	前年比	8.4	▲1.0	5.9	▲28.6	39.72㎡ (18.2)	19.0	1.4	2.7	28.18㎡ (▲17.3)
	割合	45.4	23.4	27.9	3.3	38.36㎡ (▲3.1)	55.1	33.7	10.5	32.86㎡ (0.1)
千葉県	前年比	▲6.5	▲9.8	▲24.2	▲12.1	38.12㎡ (6.4)	▲5.6	▲20.3	▲52.4	28.08㎡ (▲12.2)
	割合	46.0	27.7	21.0	5.3	37.39㎡ (▲4.7)	57.7	34.2	7.8	31.99㎡ (▲6.4)
首都圏計	前年比	▲3.2	▲6.8	▲5.7	▲23.8	32.15㎡ (▲0.6)	3.1	▲11.2	▲28.6	24.41㎡ (▲14.9)
	割合	54.5	28.0	14.7	2.8	33.90㎡ (▲1.6)	67.6	25.9	6.1	28.50㎡ (▲3.5)

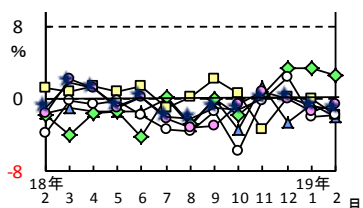
※コメントでは、30(㎡)未満を「シングル向き」、30~50(㎡)未満を「カップル向き」、50~70(㎡)未満を「ファミリー向き」、70(㎡)以上を「大型ファミリー向き」として記載しています。

3. 1戸あたり成約賃料(首都圏平均)は、
 マンションが8.36万円で前年同月比1.1%下落し2か月連続のマイナス、
 アパートは6.07万円で同3.3%下落しマイナスに転じる。
 賃料指数は、マンションが87.0で前月比3.6ポイント低下し2か月連続のマイナス、
 アパートは95.3で同5.0ポイント低下し、4か月ぶりにマイナス。

所在地別成約賃料・成約面積および前年同月比(1戸あたり)

	マンション				アパート			
	賃料	前年同月比	面積	前年同月比	賃料	前年同月比	面積	前年同月比
東京23区	9.52万円	▲ 0.6%	31.57㎡	▲ 1.5%	7.01万円	▲ 3.3%	24.74㎡	▲ 4.7%
東京都下	6.94万円	▲ 1.8%	33.48㎡	▲ 0.4%	5.75万円	▲ 3.4%	28.90㎡	▲ 0.8%
神奈川県	7.51万円	▲ 1.8%	35.71㎡	▲ 1.9%	5.86万円	▲ 3.9%	27.87㎡	▲ 6.6%
埼玉県	6.76万円	2.6%	38.45㎡	▲ 1.7%	5.38万円	2.5%	32.10㎡	▲ 2.8%
千葉県	6.72万円	▲ 1.9%	37.45㎡	▲ 4.0%	5.11万円	▲ 6.2%	31.55㎡	▲ 6.9%
首都圏平均	8.36万円	▲ 1.1%	33.76㎡	▲ 1.6%	6.07万円	▲ 3.3%	27.92㎡	▲ 5.1%

<グラフ8> マンション 成約賃料の前年同月比の推移(1戸あたり)

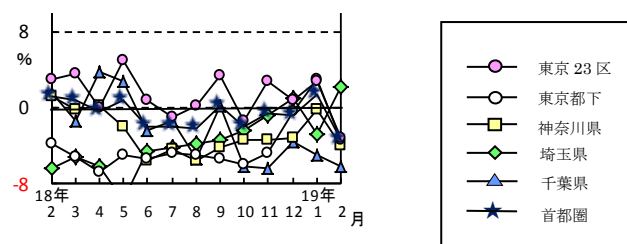


所在地別成約賃料指数および前月比(1戸あたり)

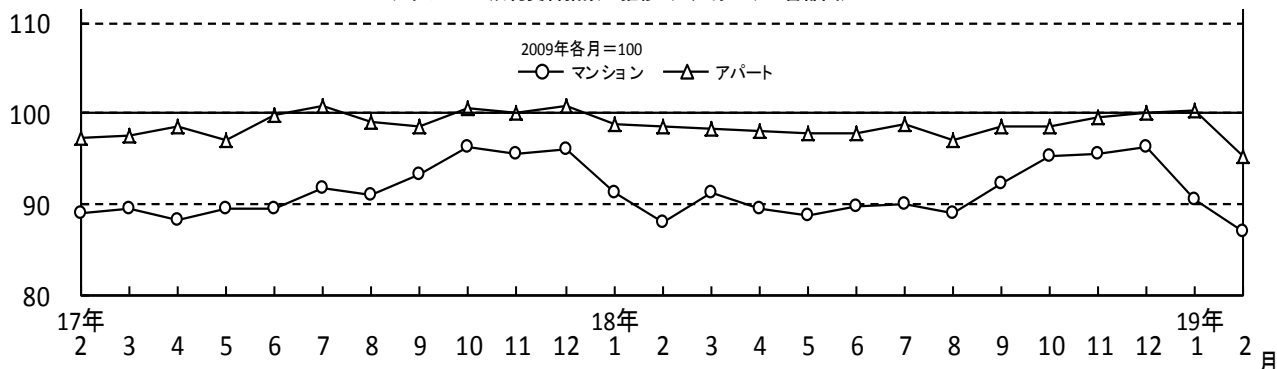
	マンション		アパート	
	指数	前月比	指数	前月比
東京23区	87.0	▲ 3.2p	100.1	▲ 6.8p
東京都下	88.4	▲ 2.1p	95.7	▲ 1.9p
神奈川県	88.7	▲ 5.5p	93.8	▲ 4.9p
埼玉県	89.8	3.2p	94.6	4.6p
千葉県	87.3	▲ 0.5p	87.4	0.2p
首都圏	87.0	▲ 3.6p	95.3	▲ 5.0p

※指数は2009年1~12月の各月を100としたもの。

<グラフ9> アパート 成約賃料の前年同月比の推移(1戸あたり)

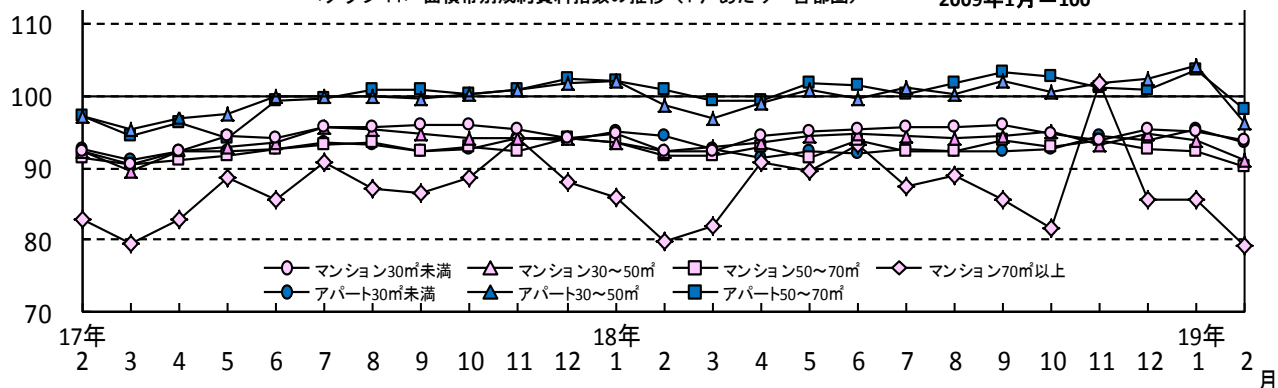


<グラフ10> 成約賃料指数の推移(1戸あたり・首都圏)



<グラフ11> 面積帯別成約賃料指数の推移(1戸あたり・首都圏)

2009年1月=100

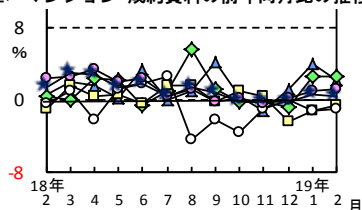


4. 1㎡あたり成約賃料(首都圏平均)は、
 マンションが2,669円で、前年同月比0.5%上昇し2か月連続のプラス、
 アパートは2,427円で、同2.5%上昇しプラスに転じる。
 賃料指数の前月比は、マンションが2か月連続のマイナス、アパートは3か月ぶりにプラス。

所在地別成約賃料および前年同月比(1㎡あたり)

	マンション		アパート	
	賃料	前年同月比	賃料	前年同月比
東京23区	3,159円	1.2%	3,010円	1.3%
東京都下	2,221円	▲ 0.8%	2,159円	▲ 2.3%
神奈川県	2,283円	▲ 0.6%	2,401円	4.8%
埼玉県	1,897円	2.7%	1,830円	5.8%
千葉県	1,988円	2.3%	1,763円	0.7%
首都圏平均	2,669円	0.5%	2,427円	2.5%

<グラフ12> マンション 成約賃料の前年同月比の推移(1㎡あたり)

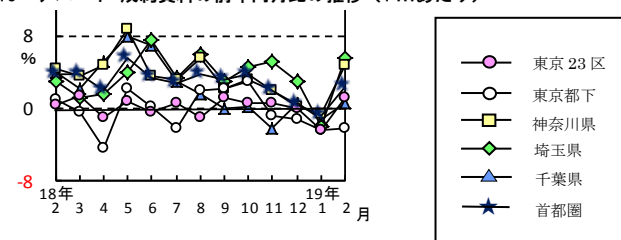


所在地別成約賃料指数および前月比(1㎡あたり)

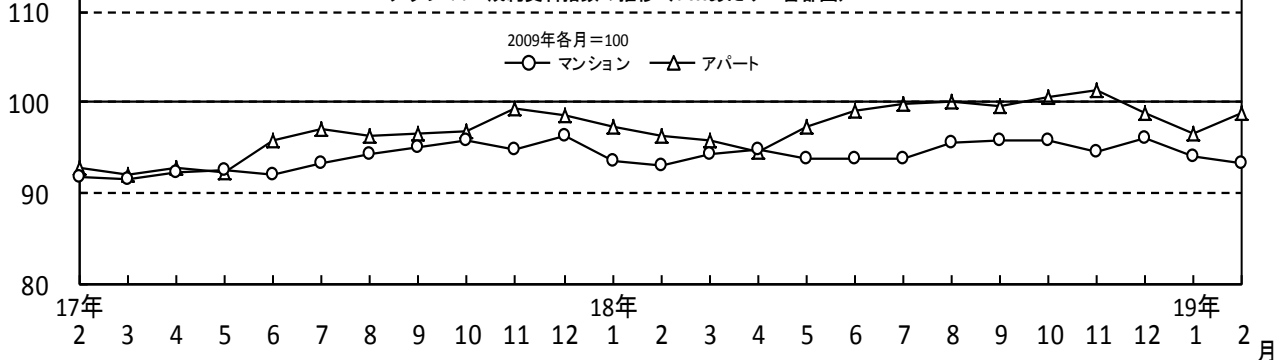
	マンション		アパート	
	指数	前月比	指数	前月比
東京23区	94.8	▲ 0.1p	96.8	2.5p
東京都下	91.0	▲ 1.1p	91.1	▲ 0.9p
神奈川県	93.9	0.6p	107.6	6.5p
埼玉県	95.0	▲ 1.0p	99.7	5.8p
千葉県	95.1	2.8p	92.0	3.5p
首都圏	93.4	▲ 0.7p	98.8	2.2p

※指数は2009年1~12月の各月を100としたもの。

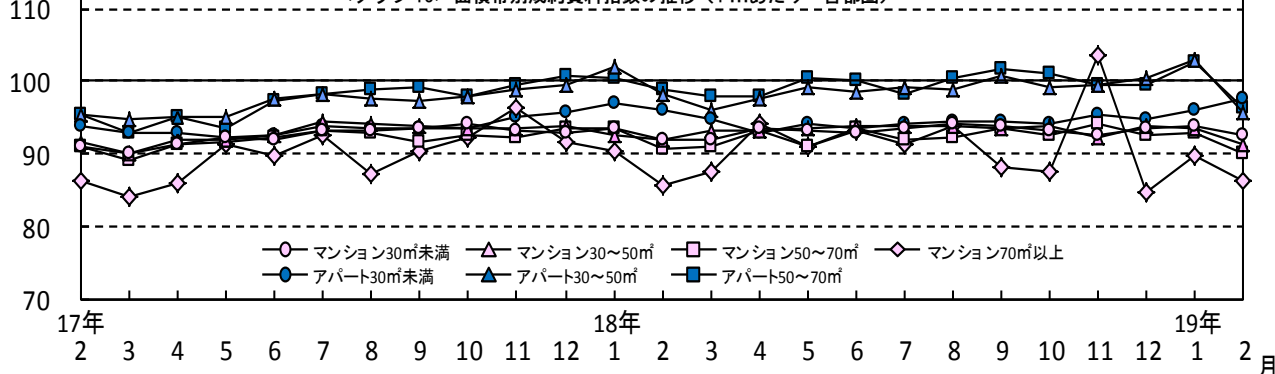
<グラフ13> アパート 成約賃料の前年同月比の推移(1㎡あたり)



<グラフ14> 成約賃料指数の推移(1㎡あたり・首都圏)



<グラフ15> 面積帯別成約賃料指数の推移(1㎡あたり・首都圏) 2009年1月=100



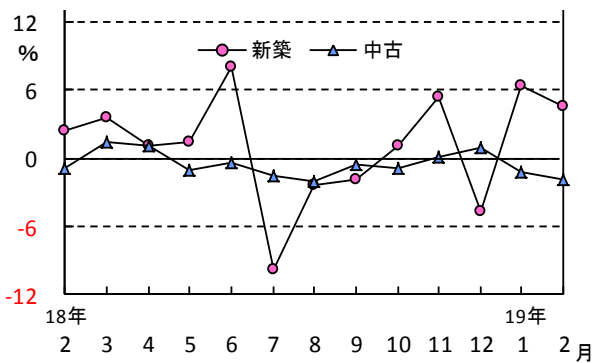
5. 新築・中古別成約賃料(1戸あたり、首都圏平均)は、マンションは、新築が前年同月比2か月連続のプラス、中古は同2か月連続のマイナス。アパートは、新築が同5か月連続のマイナス、中古は3か月ぶりにマイナス。

面積帯別では、マンションはカップル向きが3か月ぶりにマイナスとなるも、シングル向きは同3か月連続のプラス。アパートは、前月から一転、全面積帯でマイナスとなった。

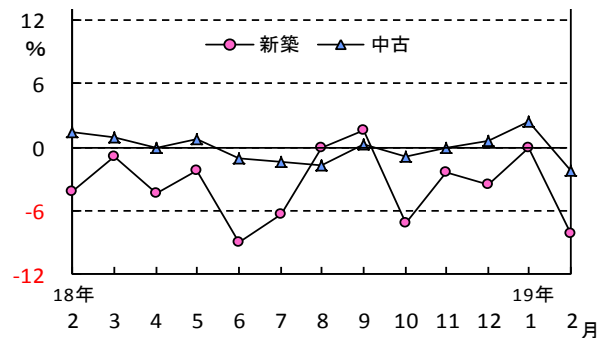
新築・中古別平均成約賃料(1戸あたり)および前年比 (単位:万円、%)

	マンション				アパート			
	新築	前年比	中古	前年比	新築	前年比	中古	前年比
東京23区	11.19	▲ 4.7	9.32	▲ 0.9	8.19	▲ 2.8	6.87	▲ 2.4
東京都下	9.34	22.6	6.85	▲ 2.4	6.74	▲ 8.8	5.67	▲ 2.7
神奈川県	9.00	11.9	7.44	▲ 2.4	6.09	▲ 9.0	5.80	▲ 3.0
埼玉県	8.55	16.2	6.63	1.7	6.14	▲ 2.1	5.23	3.2
千葉県	8.19	10.5	6.59	▲ 3.2	6.13	▲ 7.3	4.98	▲ 5.7
首都圏平均	10.43	4.6	8.18	▲ 1.9	6.66	▲ 8.1	5.98	▲ 2.1

<グラフ16> マンション 新築・中古別成約賃料の前年同月比の推移(首都圏)



<グラフ17> アパート 新築・中古別成約賃料の前年同月比の推移(首都圏)

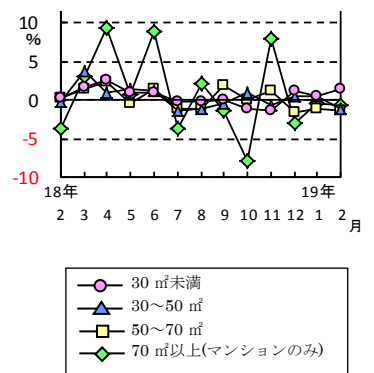


面積帯別成約賃料および前年比(1戸あたり)

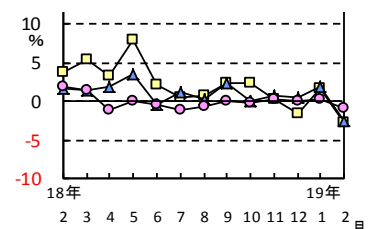
(単位:万円、%)

		マンション				アパート		
		30未満	30~50	50~70	70以上	30未満	30~50	50~70
東京23区	賃料	7.57	10.83	14.82	23.45	6.29	9.04	12.13
	前年比	2.3	0.1	▲ 1.0	▲ 0.7	▲ 0.9	▲ 1.2	▲ 1.1
東京都下	賃料	5.35	7.85	9.75	14.29	5.05	6.70	8.26
	前年比	▲ 3.3	▲ 1.4	▲ 4.3	6.4	▲ 1.0	▲ 5.6	▲ 3.8
神奈川県	賃料	5.94	8.01	9.67	14.03	5.27	6.70	7.87
	前年比	1.2	▲ 0.6	▲ 3.6	▲ 1.5	▲ 1.9	▲ 1.3	▲ 5.6
埼玉県	賃料	5.13	6.90	8.65	12.46	4.85	5.70	6.88
	前年比	5.3	2.8	4.5	4.3	6.4	0.9	2.4
千葉県	賃料	5.50	6.57	8.47	11.24	4.76	5.35	6.49
	前年比	1.9	▲ 6.4	▲ 1.1	12.0	▲ 1.9	▲ 4.1	▲ 9.5
首都圏平均	賃料	6.71	9.27	11.10	17.14	5.54	6.82	8.26
	前年比	1.5	▲ 1.2	▲ 1.3	▲ 0.7	▲ 0.9	▲ 2.6	▲ 2.8

<グラフ18> マンション 面積帯別成約賃料の前年同月比の推移(首都圏)



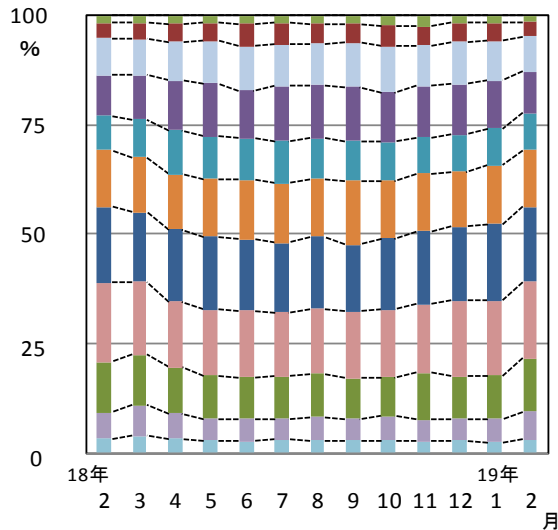
<グラフ19> アパート 面積帯別成約賃料の前年同月比の推移(首都圏)



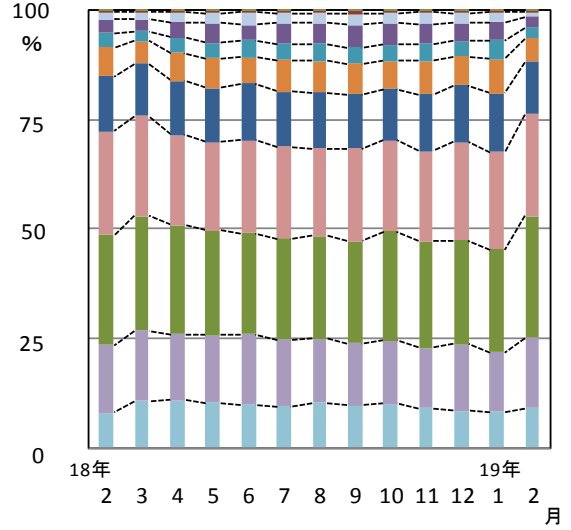
※コメントでは、30(㎡)未満を「シングル向き」、30~50(㎡)未満を「カップル向き」、50~70(㎡)未満を「ファミリー向き」、70(㎡)以上を「大型ファミリー向き」として記載しています。

【ご参考】賃料帯別成約数の割合および前年同月比

＜グラフ20＞ マンション賃料帯別成約数割合の推移（首都圏）



＜グラフ21＞ アパート賃料帯別成約数割合の推移（首都圏）



■ 4万円未満 ■ 5万円未満 ■ 6万円未満 ■ 7万円未満 ■ 8万円未満 ■ 9万円未満 ■ 10万円未満 ■ 12万円未満 ■ 15万円未満 ■ 20万円未満 ■ 20万円以上

マンション 賃料帯別成約数の割合および前年同月比

(以上、未満)

		～4万	～5万	～6万	～7万	～8万	～9万	～10万	～12万	～15万	～20万	20万～
東京23区	割合	0.2%	1.5%	6.7%	16.1%	18.2%	15.3%	10.6%	11.8%	11.5%	5.6%	2.5%
	前年比	0.1p	0.1p	▲ 0.9p	▲ 0.4p	0.0p	0.0p	1.1p	0.4p	0.0p	▲ 0.1p	▲ 0.3p
東京都下	割合	10.4%	13.8%	17.0%	16.5%	15.6%	8.6%	5.8%	6.1%	4.2%	1.6%	0.4%
	前年比	2.0p	0.9p	3.4p	▲ 7.0p	0.5p	▲ 0.3p	1.0p	▲ 0.5p	0.3p	▲ 0.3p	0.0p
神奈川県	割合	4.5%	9.0%	14.7%	18.6%	18.7%	12.3%	6.8%	8.7%	4.9%	1.5%	0.3%
	前年比	0.0p	0.2p	▲ 0.7p	0.3p	1.8p	0.4p	0.1p	▲ 0.2p	▲ 1.7p	0.0p	▲ 0.2p
埼玉県	割合	6.7%	14.4%	22.6%	19.8%	11.7%	8.4%	6.2%	6.4%	2.6%	1.2%	-
	前年比	▲ 5.5p	▲ 1.0p	7.0p	0.7p	▲ 2.9p	▲ 0.4p	0.3p	2.2p	▲ 0.2p	▲ 0.2p	-
千葉県	割合	5.8%	13.5%	21.8%	23.0%	14.4%	8.7%	4.3%	3.5%	4.3%	0.5%	0.2%
	前年比	▲ 0.6p	2.6p	3.3p	▲ 0.1p	▲ 1.9p	▲ 0.7p	▲ 2.8p	▲ 1.6p	2.0p	▲ 0.3p	0.1p
首都圏計	割合	3.1%	6.4%	12.0%	17.6%	17.2%	12.9%	8.4%	9.5%	8.0%	3.5%	1.4%
	前年比	▲ 0.2p	0.4p	0.5p	▲ 0.6p	0.0p	▲ 0.1p	0.5p	0.2p	▲ 0.3p	▲ 0.2p	▲ 0.2p

アパート 賃料帯別成約数の割合および前年同月比

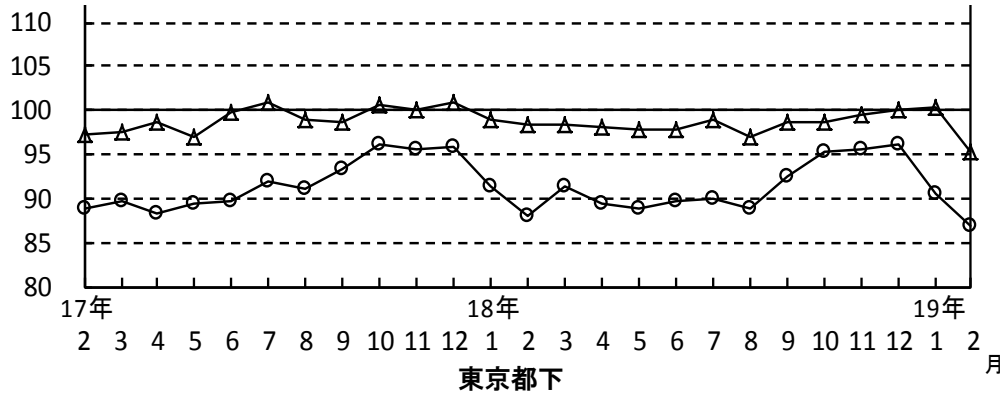
(以上、未満)

		～4万	～5万	～6万	～7万	～8万	～9万	～10万	～12万	～15万	～20万	20万～
東京23区	割合	1.7%	7.4%	22.0%	28.4%	18.7%	9.1%	3.8%	5.0%	2.9%	0.9%	0.1%
	前年比	0.5p	1.3p	2.1p	▲ 0.8p	0.2p	▲ 0.6p	▲ 0.9p	▲ 0.7p	▲ 0.8p	▲ 0.2p	▲ 0.1p
東京都下	割合	13.0%	20.0%	24.9%	22.4%	10.9%	4.7%	2.3%	1.3%	0.5%	-	-
	前年比	1.9p	▲ 1.4p	1.5p	1.5p	1.1p	▲ 0.7p	▲ 1.1p	▲ 1.7p	▲ 1.0p	▲ 0.1p	-
神奈川県	割合	9.2%	16.4%	32.3%	24.0%	9.0%	4.4%	2.1%	2.0%	0.5%	0.1%	-
	前年比	1.3p	1.8p	3.6p	▲ 0.5p	▲ 2.9p	▲ 1.7p	▲ 0.8p	▲ 0.9p	0.1p	0.0p	0.0p
埼玉県	割合	14.5%	22.3%	34.9%	15.6%	8.3%	3.4%	0.4%	0.6%	-	-	-
	前年比	▲ 2.0p	▲ 3.8p	2.9p	1.9p	0.9p	0.6p	▲ 0.6p	0.3p	▲ 0.2p	-	-
千葉県	割合	20.0%	28.5%	26.3%	16.7%	5.9%	1.3%	0.9%	0.3%	0.1%	-	-
	前年比	4.4p	3.3p	0.4p	▲ 1.9p	▲ 1.8p	▲ 2.8p	▲ 0.8p	▲ 0.4p	▲ 0.4p	-	-
首都圏計	割合	9.2%	16.1%	27.7%	23.4%	11.9%	5.5%	2.3%	2.5%	1.1%	0.3%	0.0%
	前年比	1.1p	0.8p	2.5p	▲ 0.3p	▲ 0.9p	▲ 1.0p	▲ 0.8p	▲ 0.7p	▲ 0.5p	▲ 0.1p	▲ 0.1p

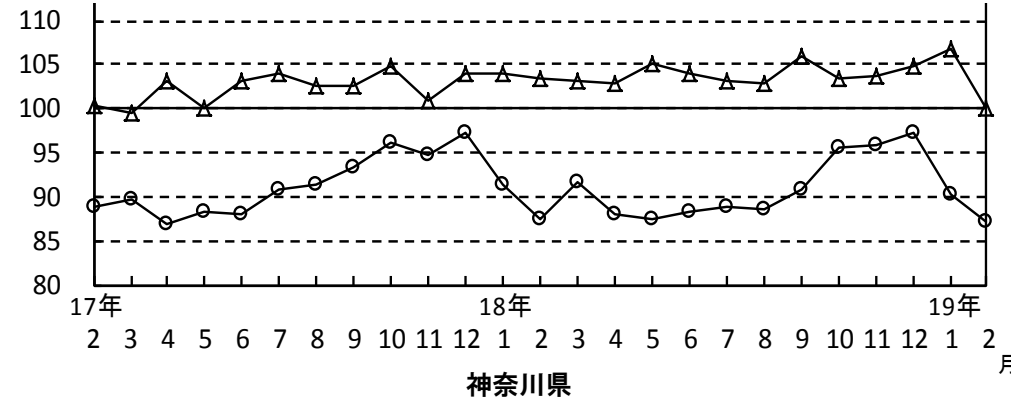
6.1 戸あたり賃料指数の推移（成約物件）

2009年各月=100
 ○ マンション ▲ アパート

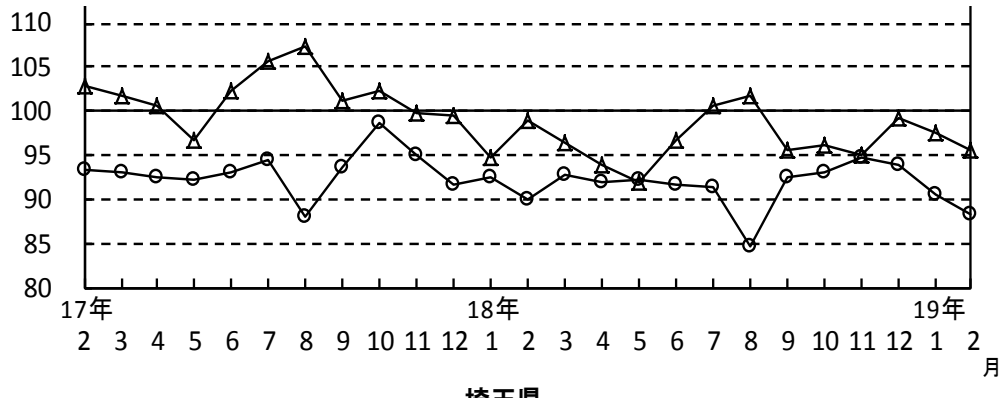
首都圏



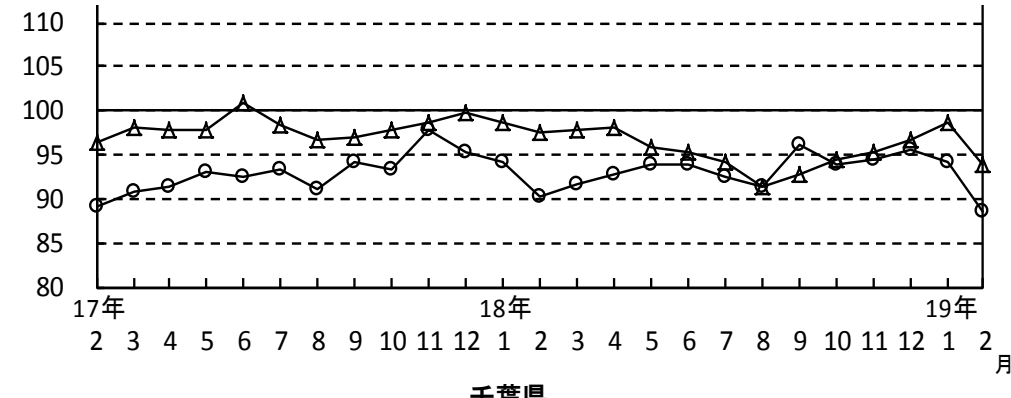
東京 23 区



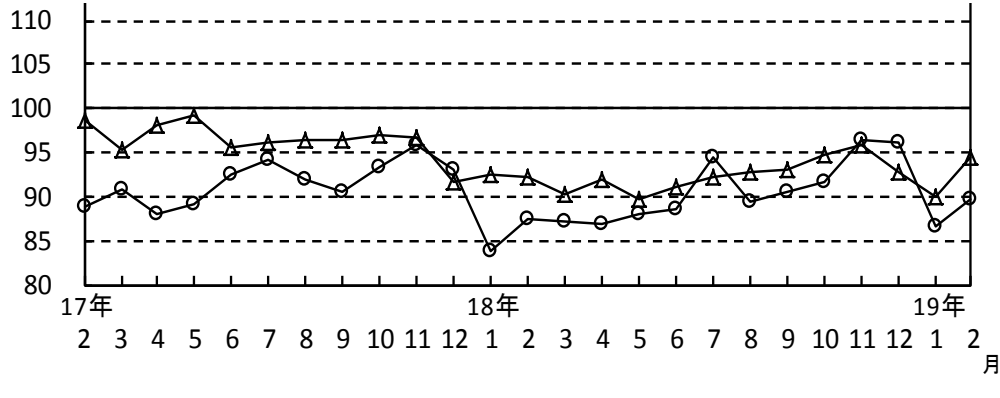
東京都下



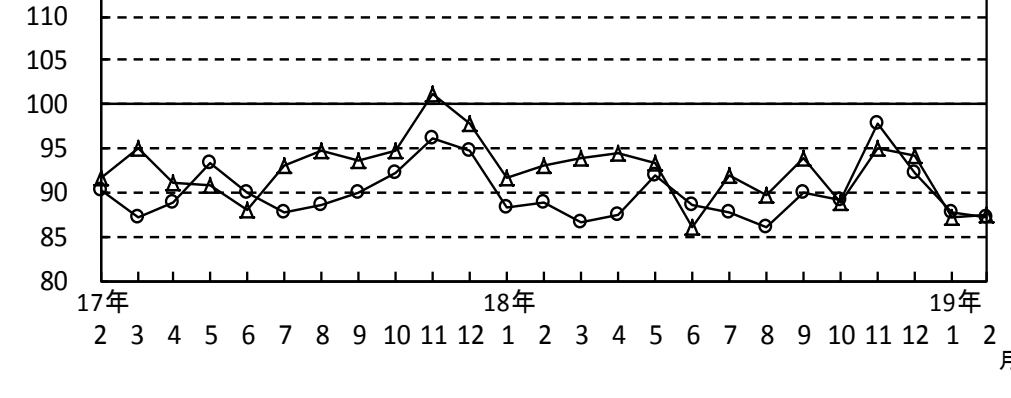
神奈川県



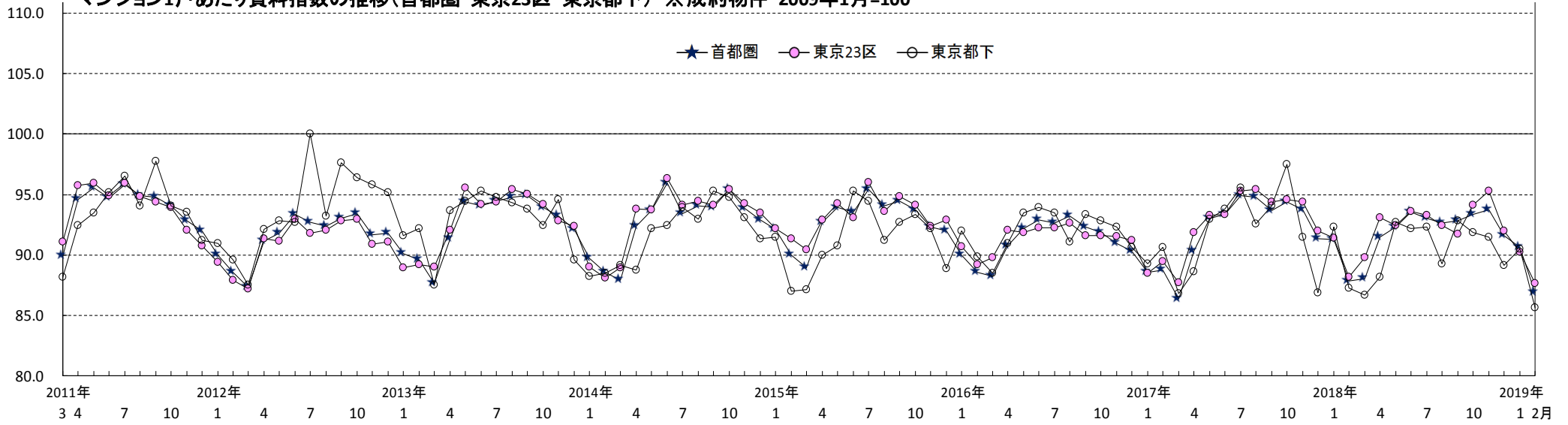
埼玉県



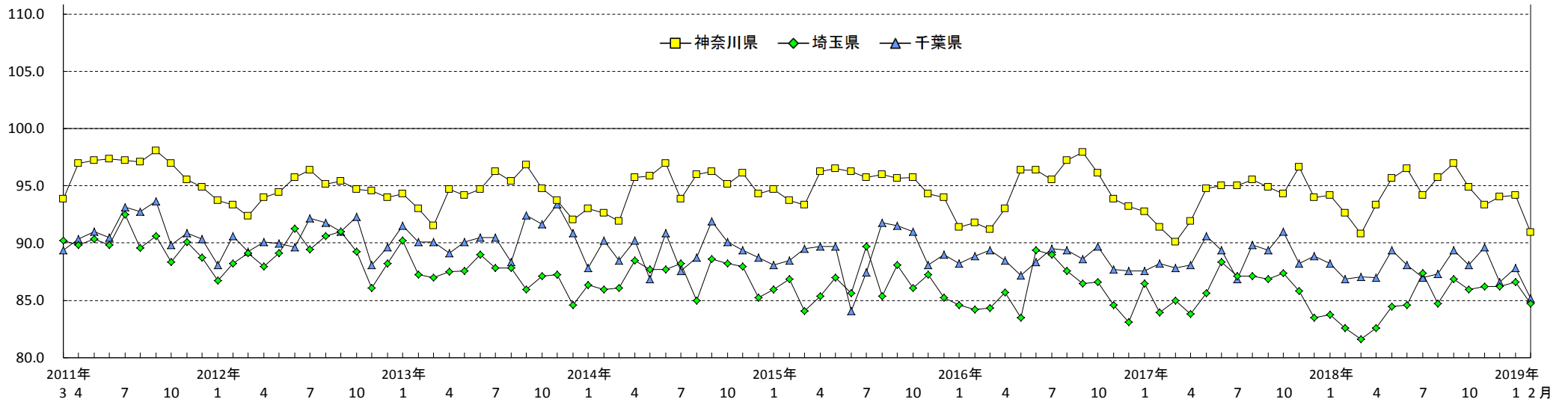
千葉県



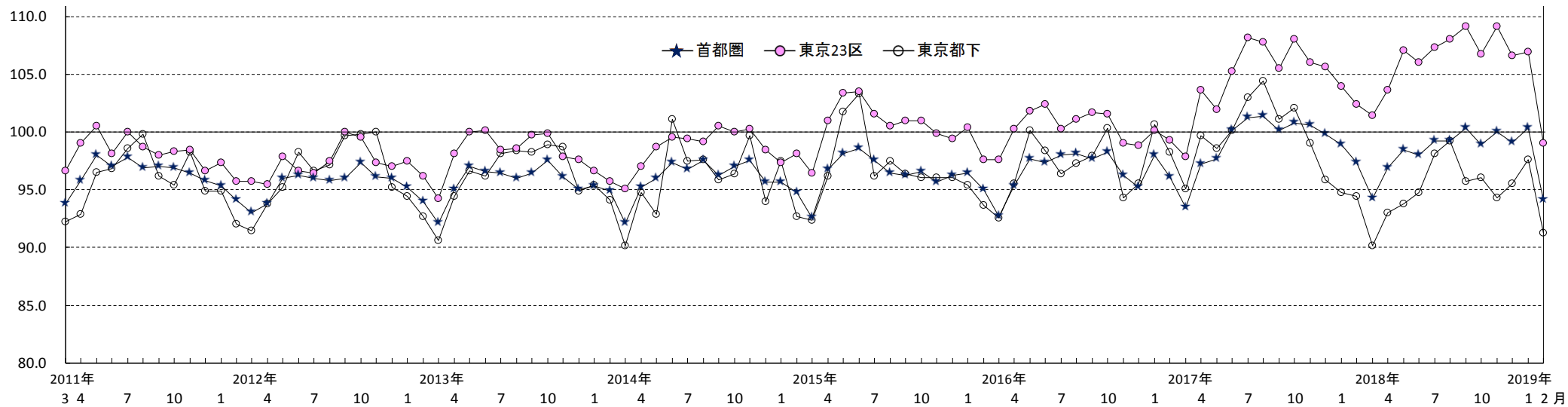
マンション1戸あたり賃料指数の推移(首都圏・東京23区・東京都下) ※成約物件・2009年1月=100



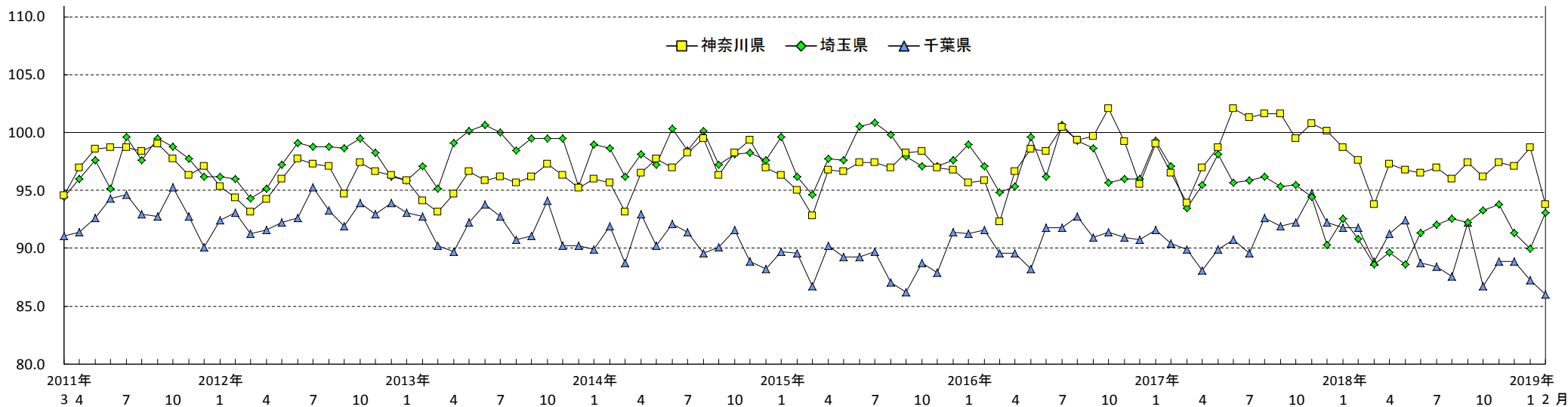
マンション1戸あたり賃料指数の推移(神奈川県・埼玉県・千葉県) ※成約物件・2009年1月=100



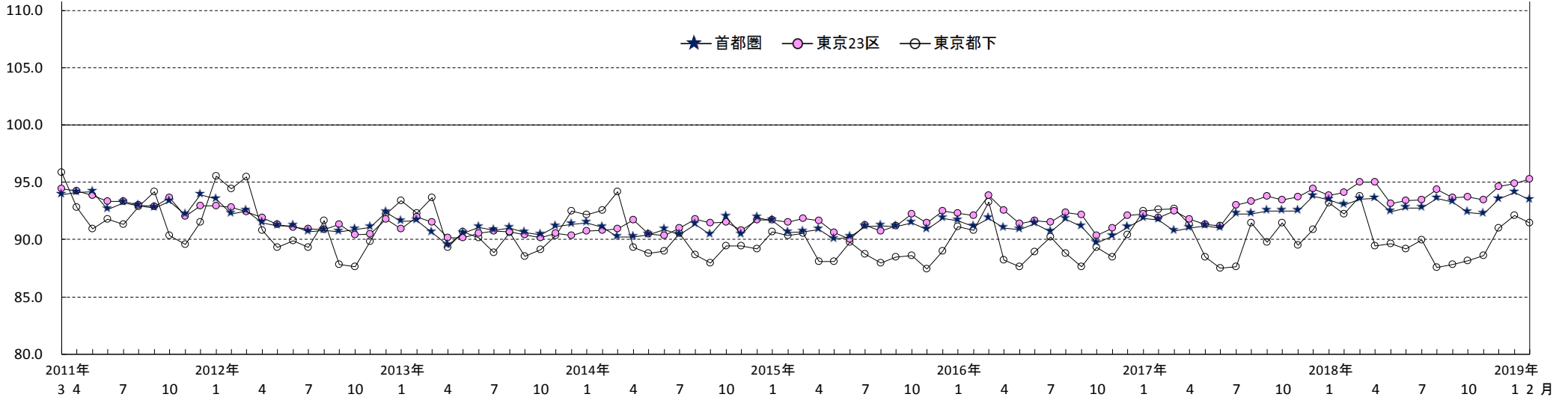
アパート1戸あたり賃料指数の推移(首都圏・東京23区・東京都下) ※成約物件・2009年1月=100



アパート1戸あたり賃料指数の推移(神奈川県・埼玉県・千葉県) ※成約物件・2009年1月=100

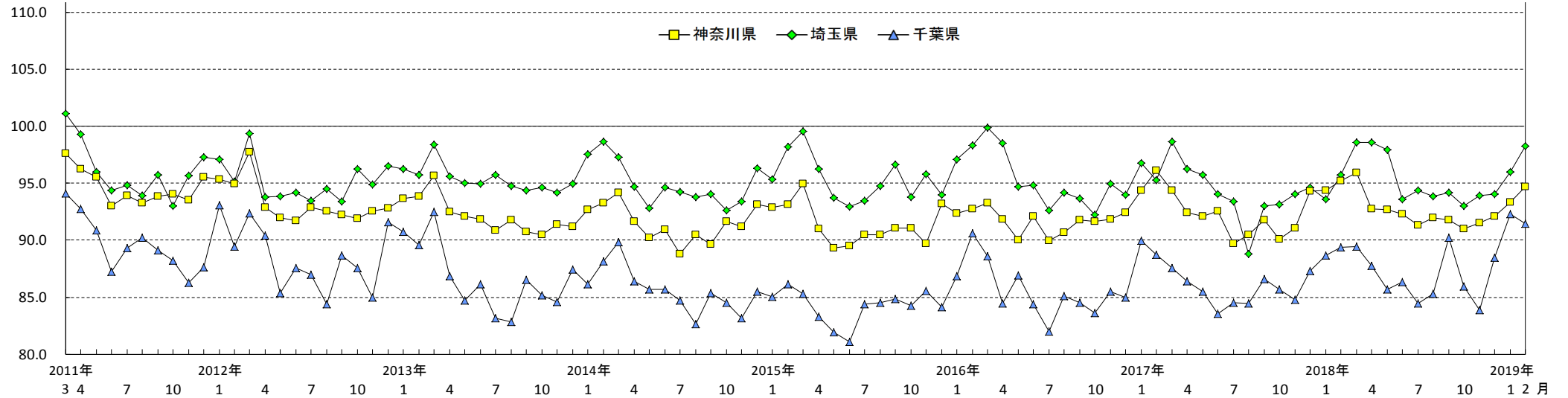


マンション1㎡あたり賃料指数の推移(首都圏・東京23区・東京都下) ※成約物件・2009年1月=100

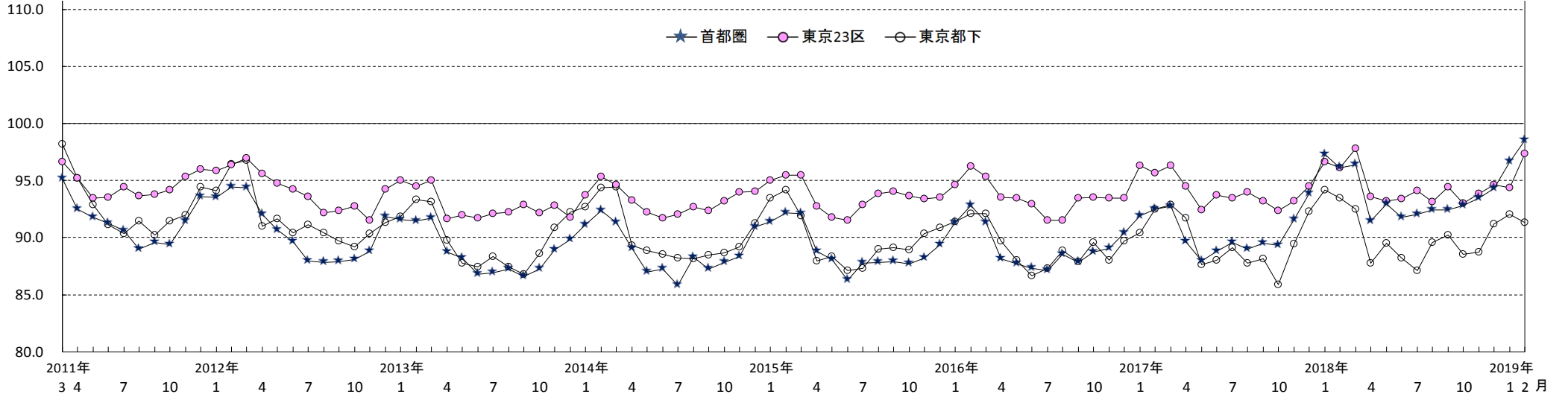


12

マンション1㎡あたり賃料指数の推移(神奈川県・埼玉県・千葉県) ※成約物件・2009年1月=100



アパート1㎡あたり賃料指数の推移(首都圏・東京23区・東京都下) ※成約物件・2009年1月=100



アパート1㎡あたり賃料指数の推移(神奈川県・埼玉県・千葉県) ※成約物件・2009年1月=100

