

報道関係者各位

発行: アットホーム株式会社
分析: アットホームラボ株式会社

市場動向

—当社不動産情報ネットワークにおける首都圏の居住用賃貸物件(7月)—

首都圏の成約数、前年同月比 8 か月連続マイナス。 賃料指数の前月比は、中古マンションが 3 か月連続上昇。

不動産情報サービスのアットホーム株式会社(本社:東京都大田区)の全国不動産情報ネットワークに登録され成約した、首都圏(1都3県)における2019年7月期の賃貸物件の物件成約数・成約賃料についてお知らせします。

■新築物件のマイナス目立つ。埼玉県のアパートは3か月ぶりにプラス。

7月の首都圏の居住用賃貸物件成約数は14,433件で、前年同月比12.9%減少し8か月連続のマイナスに(3ページ)。全エリアでのマイナスは3か月連続となり、減少幅も前月より拡大しました。中でも新築物件のマイナスが目立ち、マンション・アパートともに同4割を超えるマイナスとなっています(4ページ)。一方、減少幅が前月より縮小した埼玉県では、マンションは引き続きマイナスとなったものの、アパートは中古物件の回復等により3か月ぶりにプラスとなりました。

■賃料指数の前月比は、中古マンションおよび新築アパートが上昇。

成約物件の1戸あたり賃料指数の首都圏平均は、マンションは新築が前月比2か月連続低下、中古は同3か月連続上昇、アパートは新築が同反転上昇、中古は同2か月連続低下。また平均賃料の前年同月比は、マンションは新築が反転上昇、中古は7か月連続マイナス、アパートは新築が2か月連続、中古は6か月連続でマイナスとなっています。

※エリア別の新築・中古別賃料指数は2ページに、また平均賃料は5ページより掲載しています。

居住用賃貸物件成約数

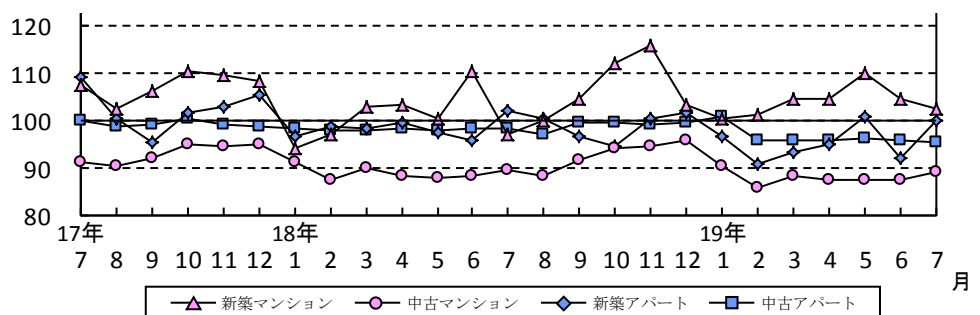
	19年7月	前年比
東京23区	6,489件	▲ 17.3%
東京都下	1,132件	▲ 13.5%
神奈川県	4,008件	▲ 6.2%
埼玉県	1,428件	▲ 0.4%
千葉県	1,376件	▲ 19.5%
首都圏計	14,433件	▲ 12.9%

新築・中古別成約賃料指数および前月比(1戸あたり・首都圏) (7月)

マンション						アパート					
新築	前月比	中古	前月比	合計	前月比	新築	前月比	中古	前月比	合計	前月比
102.5	▲ 2.3p	89.3	1.6p	89.7	1.2p	100.0	7.9p	95.6	▲ 0.3p	95.4	0.3p

※指数は季節要因を考慮し、09年1~12月の各月を100としています。
(例: 19年1月の指数は09年1月を100とし、19年2月の指数は09年2月を100とする)

<グラフ1> 新築・中古別成約賃料指数の推移(1戸あたり・首都圏)



■CONTENTS

1. 成約数	3
2. 新築・中古別、面積帯別成約数	4
3. 1戸あたり成約賃料、面積	5
4. 1㎡あたり成約賃料	6
5. 新築・中古別、面積帯別成約賃料	7
【ご参考】賃料帯別成約割合・前年比	
6. 成約賃料指数の推移	9～13

新築・中古別、面積帯別成約数の前年同月比（首都圏平均・7月）

〔マンション〕※新築の70㎡以上は件数が少ないため省略

〔アパート〕※70㎡以上は件数が少ないため省略

	30㎡未満	30～50㎡	50～70㎡	70㎡以上		30㎡未満	30～50㎡	50～70㎡
新築	▲ 35.8%	▲ 53.8%	▲ 51.3%	—	新築	▲ 39.8%	▲ 52.0%	▲ 51.7%
中古	▲ 8.4%	▲ 10.7%	▲ 11.4%	▲ 7.3%	中古	▲ 3.6%	▲ 15.0%	▲ 32.2%

新築・中古別 成約賃料指数および前月比(1戸あたり) (7月)

	マンション				アパート			
	新築	前月比	中古	前月比	新築	前月比	中古	前月比
東京23区	104.8	▲ 0.4p	88.2	1.4p	101.8	8.0p	98.1	▲ 2.2p
東京都下	175.4	68.1p	89.6	2.5p	107.9	17.4p	93.9	▲ 0.7p
神奈川県	90.0	▲ 7.4p	92.5	▲ 0.1p	97.6	1.2p	93.1	▲ 1.9p
埼玉県	104.7	0.3p	95.2	6.2p	93.8	9.6p	95.7	1.6p
千葉県	129.6	33.1p	85.4	▲ 1.4p	97.3	15.5p	91.4	7.2p

※指数は季節要因を考慮し、2009年1～12月の各月を100としています。

(例：2019年1月の指数は2009年の1月を100とし、2019年2月の指数は2009年の2月を100とする)

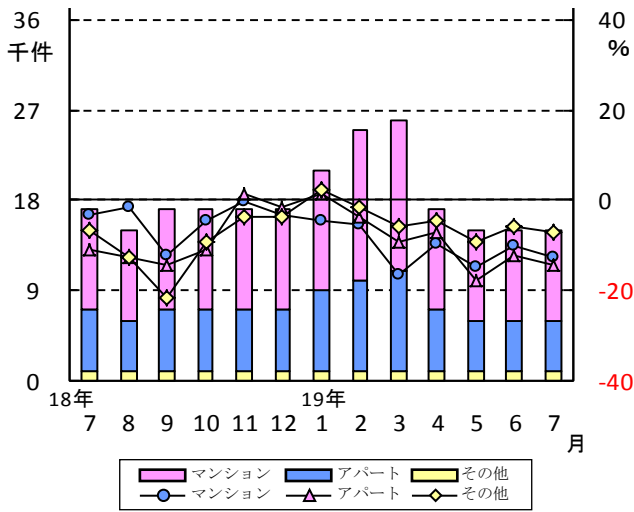
※本資料の掲載データは、当社のATBB（不動産業務総合支援サイト）およびファクトシート（図面配布サービス）に登録され成約した物件をベースとしております。

1. 成約数(首都圏計)、前年同月比 12.9%減少し8か月連続のマイナス。

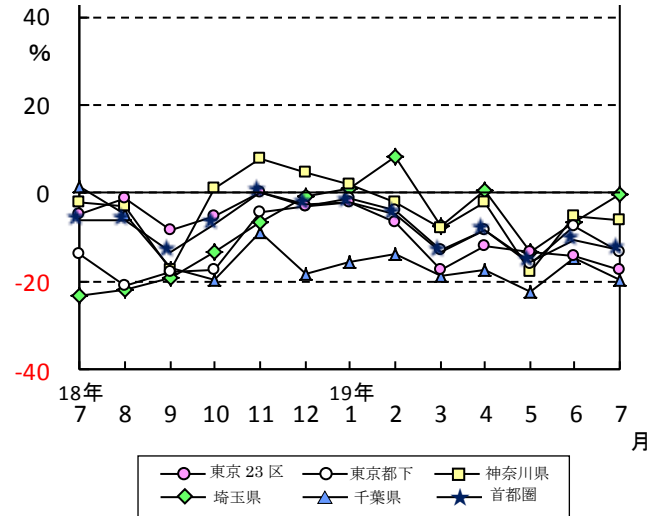
マンションは、5か月連続で全エリアがマイナスとなり、減少幅も前月より拡大。

アパートは、首都圏全体では引き続きマイナスも、埼玉県が3か月ぶりにプラス。

<グラフ2> 成約数および前年同月比の推移(首都圏)



<グラフ3> 所在地別成約数の前年同月比の推移



成約数および前年同月比の推移(首都圏)

	18年7月	8月	9月	10月	11月	12月	19年1月	2月	3月	4月	5月	6月	7月
成約数(件)	16,572	14,080	16,089	16,472	16,756	16,701	20,227	24,682	25,750	16,775	13,783	14,973	14,433
前年同月比(%)	▲ 6.3	▲ 6.1	▲ 13.4	▲ 7.1	0.1	▲ 2.7	▲ 2.1	▲ 4.6	▲ 13.5	▲ 8.6	▲ 15.7	▲ 10.8	▲ 12.9

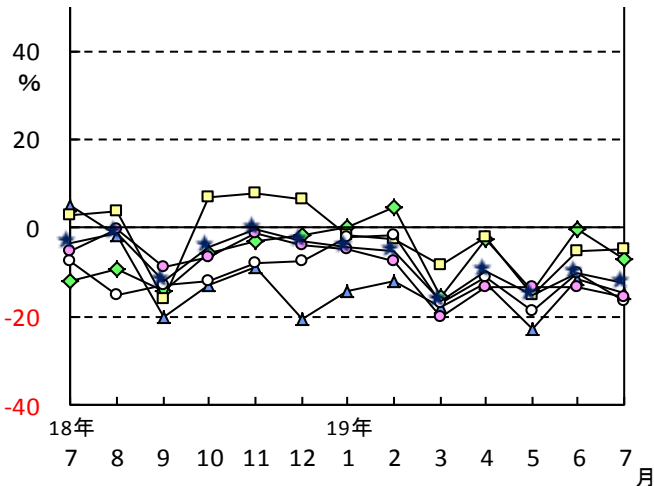
所在地別成約数および前年同月比

	成約数	前年同月比	うちマンション	うちアパート
東京23区	6,489件	▲ 17.3%	▲ 15.6%	▲ 21.7%
東京都下	1,132件	▲ 13.5%	▲ 16.5%	▲ 9.7%
神奈川県	4,008件	▲ 6.2%	▲ 4.7%	▲ 8.6%
埼玉県	1,428件	▲ 0.4%	▲ 7.0%	5.4%
千葉県	1,376件	▲ 19.5%	▲ 14.5%	▲ 25.3%
首都圏計	14,433件	▲ 12.9%	▲ 12.5%	▲ 14.4%

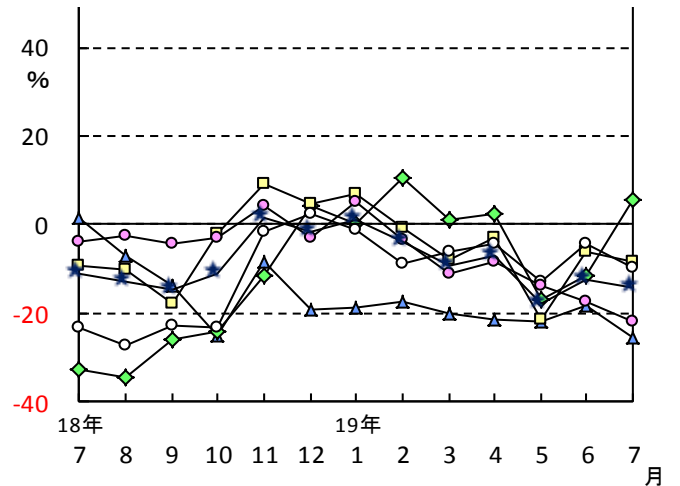
所在地別成約数の割合

	割合	前年同月比
東京23区	45.0%	▲ 2.4ポイント
東京都下	7.8%	▲ 0.1ポイント
神奈川県	27.8%	2.0ポイント
埼玉県	9.9%	1.3ポイント
千葉県	9.5%	▲ 0.8ポイント

<グラフ4> マンション 所在地別成約数の前年同月比の推移



<グラフ5> アパート 所在地別成約数の前年同月比の推移



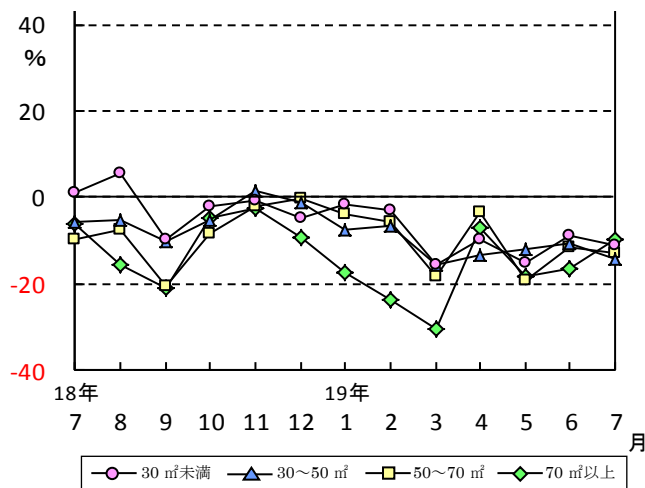
2. 新築・中古別成約数(首都圏計)の前年同月比は、マンション・アパート、新築・中古いずれも減少。中でも新築のマイナス目立つ。埼玉県の中古アパートはプラス。

面積帯別成約数の前年同月比は、マンションが8か月連続、アパートは3か月連続で全面積帯マイナスとなった。ただ、マンションの大型ファミリー向き物件の減少幅は2か月連続で縮小しており、神奈川県・埼玉県・千葉県の上月の成約数は増加した。

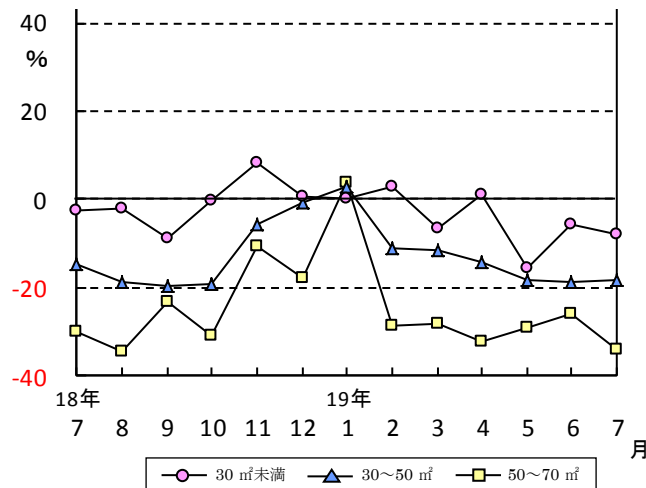
新築・中古別成約数の前年同月比 (7月)

	マンション		アパート	
	新築	中古	新築	中古
東京23区	▲ 48.6%	▲ 12.1%	▲ 55.6%	▲ 17.1%
東京都下	▲ 57.1%	▲ 16.1%	▲ 60.8%	▲ 4.3%
神奈川県	▲ 5.1%	▲ 4.6%	▲ 33.5%	▲ 5.1%
埼玉県	▲ 79.3%	▲ 4.0%	▲ 11.9%	6.7%
千葉県	▲ 86.7%	▲ 7.8%	▲ 47.6%	▲ 23.0%
首都圏	▲ 45.1%	▲ 9.7%	▲ 44.6%	▲ 10.7%

<グラフ6> マンション 面積帯別成約数の前年同月比の推移(首都圏)



<グラフ7> アパート 面積帯別成約数の前年同月比の推移(首都圏)



面積帯別成約数の前年比、割合、および新築・中古別平均面積、前年比 (7月)

(単位: %)

		マンション				平均(上:新築,下:中古)	アパート※70㎡以上は少数のため省略			
		30未満	30~50	50~70	70以上		30未満	30~50	50~70	平均(上:新築,下:中古)
東京23区	前年比	▲14.4	▲17.8	▲12.3	▲16.4	32.75㎡ (▲ 0.2)	▲13.9	▲32.4	▲56.0	28.97㎡ (▲ 8.3)
	割合	50.5	35.2	11.7	2.6	34.08㎡ (▲ 0.3)	73.8	22.9	3.1	25.56㎡ (▲ 7.2)
東京都下	前年比	▲16.8	▲25.5	4.5	▲40.6	44.62㎡ (20.5)	6.3	▲23.2	▲42.1	30.94㎡ (▲ 25.6)
	割合	45.2	27.7	23.8	3.3	37.41㎡ (2.1)	63.4	29.4	6.8	29.27㎡ (▲ 5.6)
神奈川県	前年比	2.5	▲2.1	▲21.3	1.3	29.63㎡ (▲ 12.9)	▲4.3	▲9.1	▲26.5	27.52㎡ (0.8)
	割合	43.4	33.4	19.6	3.6	37.49㎡ (▲ 2.4)	54.9	37.6	7.4	30.47㎡ (▲ 5.3)
埼玉県	前年比	▲20.7	0.0	0.4	6.3	36.69㎡ (▲ 16.3)	12.6	2.8	▲9.6	30.25㎡ (▲ 2.9)
	割合	30.4	29.3	35.3	5.0	43.48㎡ (4.9)	45.4	40.3	13.5	35.13㎡ (▲ 1.0)
千葉県	前年比	▲4.8	▲22.2	▲21.7	8.8	44.12㎡ (19.3)	▲20.0	▲27.3	▲39.6	34.04㎡ (35.6)
	割合	39.1	31.7	23.1	6.1	39.93㎡ (▲ 2.3)	49.1	37.4	12.4	34.22㎡ (▲ 4.3)
首都圏計	前年比	▲10.9	▲14.1	▲13.1	▲9.8	32.16㎡ (▲ 4.9)	▲8.0	▲18.4	▲34.2	29.28㎡ (▲ 2.4)
	割合	46.0	33.6	17.1	3.3	36.32㎡ (▲ 0.1)	59.8	32.4	7.4	29.91㎡ (▲ 4.7)

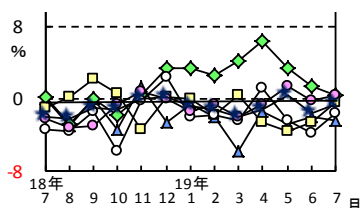
※コメントでは、30(㎡)未満を「シングル向き」、30~50(㎡)未満を「カップル向き」、50~70(㎡)未満を「ファミリー向き」、70(㎡)以上を「大型ファミリー向き」として記載しています。

3. 1戸あたり成約賃料(首都圏平均)は、
 マンションが8.91万円で前年同月比0.4%下落し、2か月連続のマイナス。
 アパートは6.17万円で同3.6%下落し、6か月連続のマイナス。
 賃料指数は、マンションが89.7で前月比1.2ポイント上昇し、プラスに転じる。
 アパートは95.4で同0.3ポイント上昇し、プラスに転じる。

所在地別成約賃料・成約面積および前年同月比(1戸あたり)

	マンション				アパート			
	賃料	前年同月比	面積	前年同月比	賃料	前年同月比	面積	前年同月比
東京23区	10.18万円	0.5%	34.00m ²	▲ 0.1%	7.18万円	▲ 5.5%	25.78m ²	▲ 7.9%
東京都下	7.35万円	▲ 1.7%	37.45m ²	2.2%	5.77万円	▲ 6.6%	29.34m ²	▲ 8.2%
神奈川県	7.76万円	▲ 0.3%	37.03m ²	▲ 3.0%	6.01万円	▲ 0.8%	30.20m ²	▲ 4.4%
埼玉県	7.01万円	0.6%	43.42m ²	4.6%	5.43万円	2.1%	34.84m ²	▲ 0.9%
千葉県	6.70万円	▲ 2.3%	39.98m ²	▲ 1.4%	5.18万円	▲ 1.3%	34.21m ²	▲ 1.6%
首都圏平均	8.91万円	▲ 0.4%	36.12m ²	▲ 0.1%	6.17万円	▲ 3.6%	29.87m ²	▲ 4.4%

〈グラフ8〉 マンション 成約賃料の前年同月比の推移(1戸あたり)

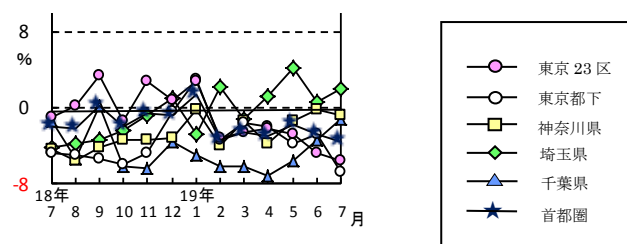


所在地別成約賃料指数および前月比(1戸あたり)

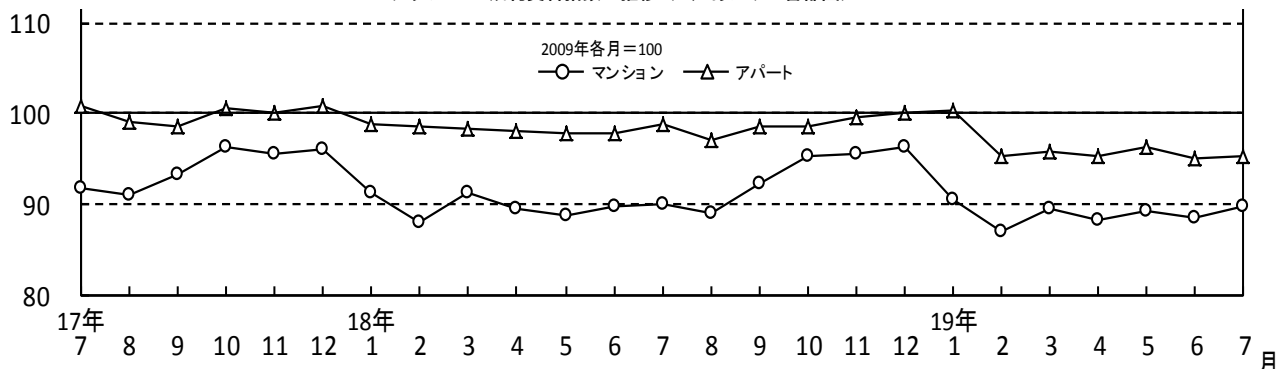
	マンション		アパート	
	指数	前月比	指数	前月比
東京23区	89.2	1.0p	97.6	▲ 1.4p
東京都下	89.7	1.6p	94.0	▲ 0.2p
神奈川県	92.4	0.7p	93.5	▲ 1.6p
埼玉県	95.1	5.1p	94.3	2.4p
千葉県	85.8	▲ 1.2p	90.7	7.5p
首都圏	89.7	1.2p	95.4	0.3p

※指数は2009年1~12月の各月を100としたもの。

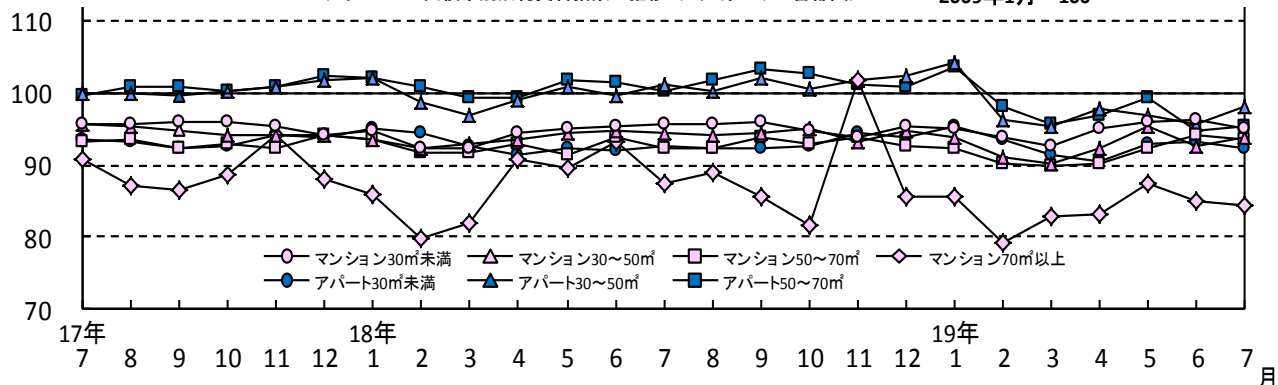
〈グラフ9〉 アパート 成約賃料の前年同月比の推移(1戸あたり)



〈グラフ10〉 成約賃料指数の推移(1戸あたり・首都圏)



〈グラフ11〉 面積帯別成約賃料指数の推移(1戸あたり・首都圏)

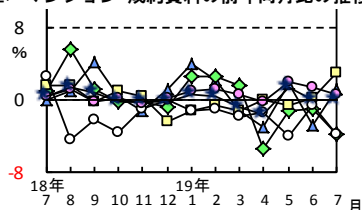


4. 1㎡あたり成約賃料(首都圏平均)は、
 マンションが2,648円で、前年同月比変動なし、
 アパートは2,283円で、同0.7%上昇し2か月連続のプラス。
 賃料指数の前月比は、マンションが変動なし、アパートは4か月ぶりにマイナス。

所在地別成約賃料および前年同月比(1㎡あたり)

	マンション		アパート	
	賃料	前年同月比	賃料	前年同月比
東京23区	3,120円	0.7%	2,940円	1.1%
東京都下	2,103円	▲ 3.8%	2,097円	1.8%
神奈川県	2,266円	3.0%	2,202円	2.9%
埼玉県	1,751円	▲ 3.8%	1,695円	3.1%
千葉県	1,859円	1.3%	1,650円	0.7%
首都圏平均	2,648円	0.0%	2,283円	0.7%

<グラフ12> マンション 成約賃料の前年同月比の推移(1㎡あたり)

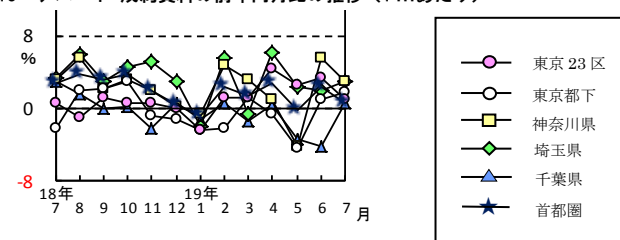


所在地別成約賃料指数および前月比(1㎡あたり)

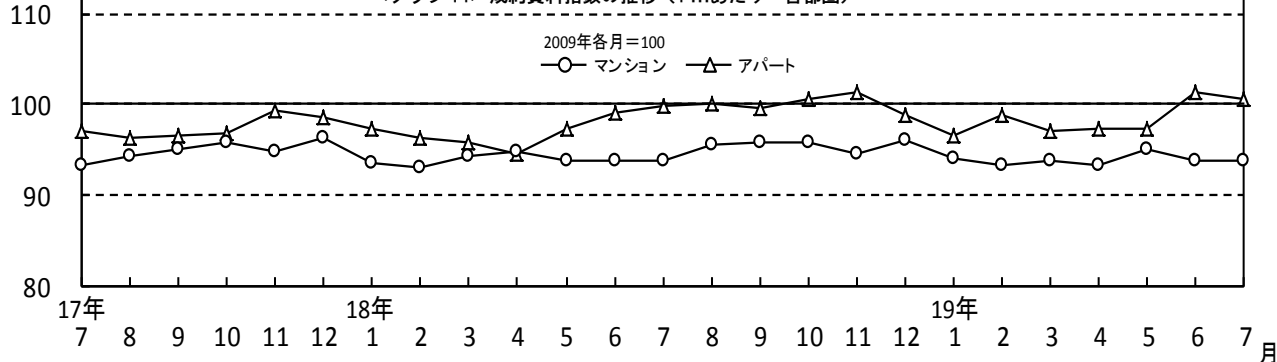
	マンション		アパート	
	指数	前月比	指数	前月比
東京23区	94.3	▲ 0.4p	97.3	▲ 2.3p
東京都下	89.1	▲ 5.5p	94.0	▲ 4.3p
神奈川県	96.8	2.3p	103.5	▲ 2.0p
埼玉県	90.1	▲ 4.3p	100.4	1.4p
千葉県	93.7	0.8p	94.3	6.3p
首都圏	93.8	0.0p	100.5	▲ 0.9p

※指数は2009年1~12月の各月を100としたもの。

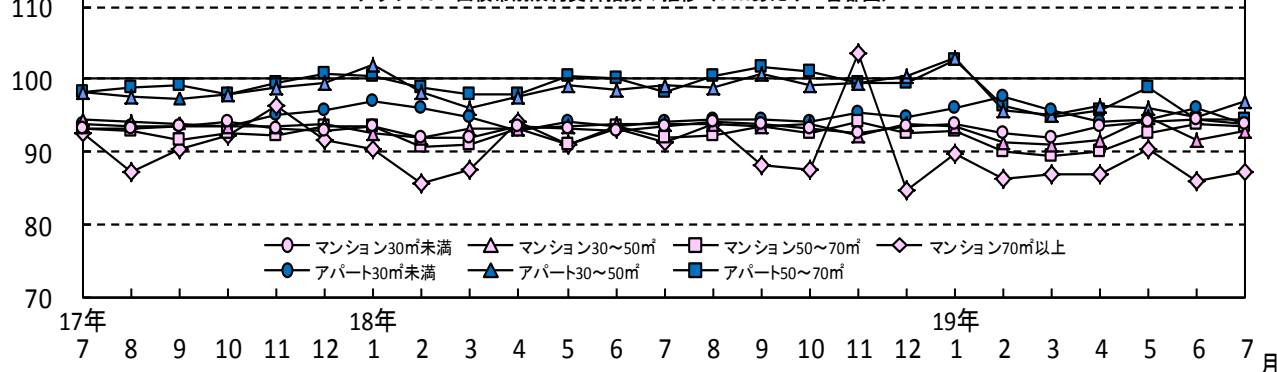
<グラフ13> アパート 成約賃料の前年同月比の推移(1㎡あたり)



<グラフ14> 成約賃料指数の推移(1㎡あたり・首都圏)



<グラフ15> 面積帯別成約賃料指数の推移(1㎡あたり・首都圏)



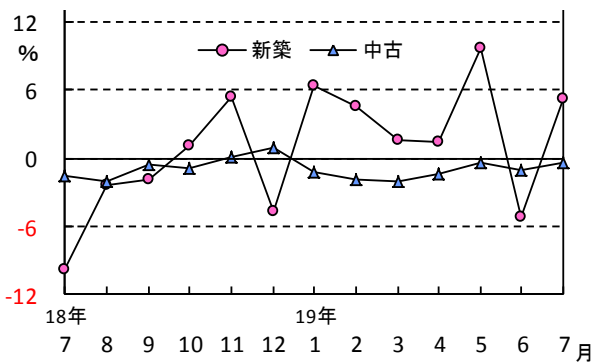
5. 新築・中古別成約賃料(1戸あたり、首都圏平均)は、
 マンションは、新築が前年同月比プラス、中古は同7か月連続のマイナス。
 アパートは、新築が同2か月連続のマイナス、中古は同6か月連続のマイナス。

面積帯別では、マンションはシングル向きが同8か月ぶりマイナスも、ファミリー向きは同3か月連続プラス。アパートはシングル向きがマイナスに転じ、全面積帯でマイナスとなった。

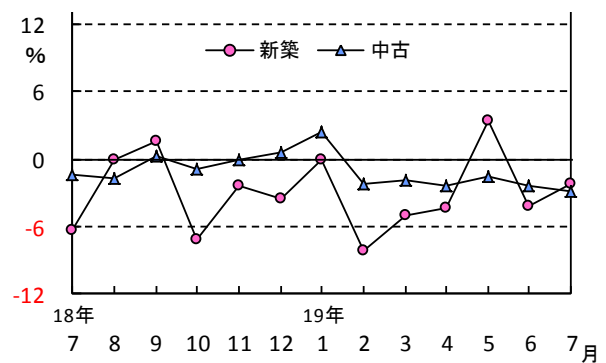
新築・中古別平均成約賃料(1戸あたり)および前年比 (単位:万円、%)

	マンション				アパート			
	新築	前年比	中古	前年比	新築	前年比	中古	前年比
東京23区	12.09	10.2	10.06	0.2	8.64	▲ 7.1	7.07	▲ 4.1
東京都下	15.87	82.2	7.31	▲ 2.0	8.06	▲ 10.5	5.67	▲ 3.9
神奈川県	7.93	▲ 11.1	7.74	0.5	7.05	7.0	5.91	▲ 1.2
埼玉県	8.06	▲ 6.5	7.00	1.3	6.07	▲ 0.3	5.39	2.5
千葉県	10.33	39.8	6.65	▲ 2.3	6.83	24.6	5.07	▲ 3.1
首都圏平均	10.77	5.4	8.81	▲ 0.3	7.45	▲ 2.1	6.07	▲ 2.9

<グラフ16> マンション 新築・中古別成約賃料の前年同月比の推移(首都圏)



<グラフ17> アパート 新築・中古別成約賃料の前年同月比の推移(首都圏)

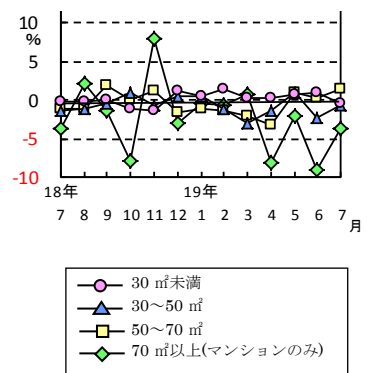


面積帯別成約賃料および前年比(1戸あたり)

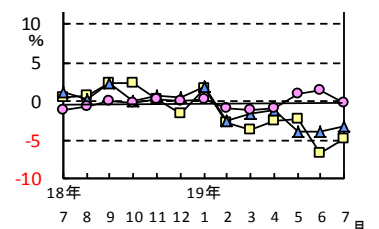
(単位:万円、%)

		マンション				アパート		
		30未満	30~50	50~70	70以上	30未満	30~50	50~70
東京23区	賃料	7.64	10.98	15.13	26.74	6.29	9.15	12.43
	前年比	0.1	0.2	1.3	4.9	▲ 0.6	▲ 4.1	3.2
東京都下	賃料	5.25	7.83	9.94	13.51	4.99	6.58	8.99
	前年比	▲ 3.8	▲ 2.4	2.1	▲ 5.6	▲ 1.4	▲ 6.0	▲ 0.8
神奈川県	賃料	5.90	8.14	10.23	13.13	5.18	6.84	7.90
	前年比	1.4	2.3	4.0	▲ 11.4	1.4	1.0	▲ 2.5
埼玉県	賃料	5.08	6.68	8.33	11.30	4.66	5.74	6.78
	前年比	1.2	▲ 2.2	▲ 3.6	0.3	4.0	2.3	0.3
千葉県	賃料	5.29	6.74	8.12	10.18	4.56	5.43	6.62
	前年比	0.8	▲ 4.1	0.6	▲ 7.6	1.8	▲ 0.9	▲ 3.6
首都圏平均	賃料	6.81	9.54	11.52	18.23	5.47	6.94	8.05
	前年比	▲ 0.3	▲ 0.6	1.5	▲ 3.7	▲ 0.2	▲ 3.2	▲ 4.8

<グラフ18> マンション 面積帯別成約賃料の前年同月比の推移(首都圏)



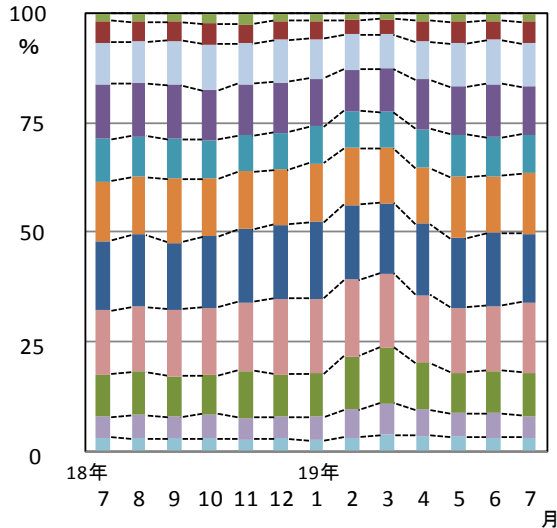
<グラフ19> アパート 面積帯別成約賃料の前年同月比の推移(首都圏)



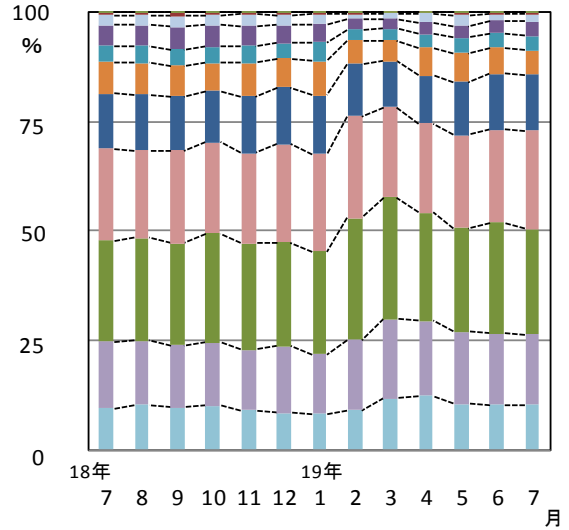
※コメントでは、30(㎡)未満を「シングル向き」、30~50(㎡)未満を「カップル向き」、50~70(㎡)未満を「ファミリー向き」、70(㎡)以上を「大型ファミリー向き」として記載しています。

【ご参考】賃料帯別成約数の割合および前年同月比

<グラフ 20> マンション賃料帯別成約数割合の推移(首都圏)



<グラフ 21> アパート賃料帯別成約数割合の推移(首都圏)



■ 4万円未満 ■ 5万円未満 ■ 6万円未満 ■ 7万円未満 ■ 8万円未満 ■ 9万円未満 ■ 10万円未満 ■ 12万円未満 ■ 15万円未満 ■ 20万円未満 ■ 20万円以上

マンション 賃料帯別成約数の割合および前年同月比

(以上、未満)

		~4万	~5万	~6万	~7万	~8万	~9万	~10万	~12万	~15万	~20万	20万~
東京23区	割合	0.1%	1.4%	5.3%	13.2%	15.8%	15.7%	9.8%	14.1%	13.8%	7.5%	3.3%
	前年比	0.0p	0.3p	▲ 0.5p	1.0p	0.3p	0.1p	▲ 1.3p	▲ 0.7p	0.4p	0.0p	0.4p
東京都下	割合	10.2%	9.8%	14.8%	19.7%	14.0%	9.1%	6.2%	6.7%	6.7%	1.9%	0.9%
	前年比	2.0p	▲ 0.1p	0.0p	2.3p	▲ 1.8p	▲ 2.3p	1.3p	▲ 2.0p	1.4p	▲ 1.1p	0.3p
神奈川県	割合	4.7%	7.9%	13.9%	17.2%	16.8%	13.3%	9.4%	7.8%	6.6%	2.2%	0.2%
	前年比	▲ 1.0p	▲ 0.7p	1.7p	1.6p	▲ 0.4p	1.4p	▲ 0.2p	▲ 3.7p	1.0p	0.3p	0.0p
埼玉県	割合	5.7%	11.4%	17.7%	23.3%	13.8%	10.0%	6.6%	6.5%	3.8%	1.2%	-
	前年比	▲ 2.9p	▲ 0.1p	▲ 0.2p	3.2p	0.2p	0.3p	▲ 0.6p	▲ 0.2p	0.3p	0.0p	-
千葉県	割合	9.4%	13.3%	17.6%	21.3%	13.6%	10.2%	6.6%	4.6%	2.6%	0.6%	0.2%
	前年比	0.7p	4.7p	1.0p	▲ 2.0p	▲ 5.1p	0.5p	0.7p	▲ 1.4p	0.9p	0.1p	▲ 0.1p
首都圏計	割合	3.0%	5.1%	9.9%	16.0%	15.6%	13.8%	9.0%	10.8%	10.0%	4.9%	1.9%
	前年比	▲ 0.2p	0.4p	0.4p	1.3p	▲ 0.4p	0.2p	▲ 0.7p	▲ 1.6p	0.5p	▲ 0.1p	0.2p

アパート 賃料帯別成約数の割合および前年同月比

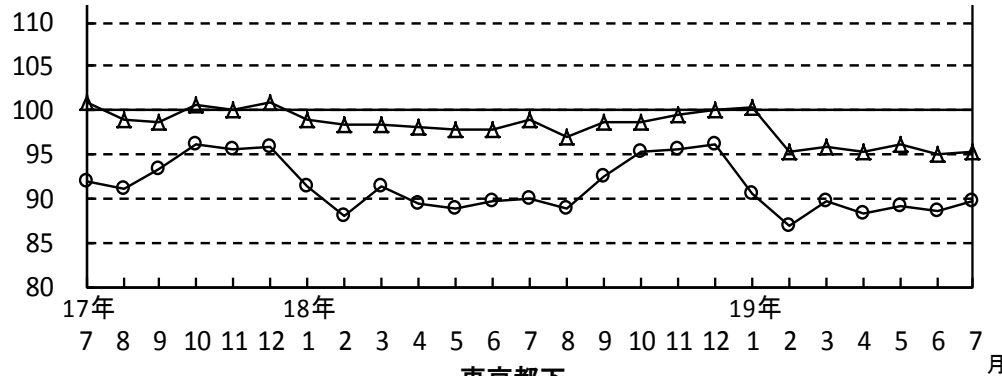
(以上、未満)

		~4万	~5万	~6万	~7万	~8万	~9万	~10万	~12万	~15万	~20万	20万~
東京23区	割合	2.0%	7.9%	20.6%	25.6%	19.1%	8.1%	5.0%	6.4%	4.5%	0.8%	0.0%
	前年比	▲ 0.3p	2.3p	2.6p	2.1p	1.1p	▲ 1.6p	▲ 0.8p	▲ 3.7p	▲ 0.9p	▲ 0.6p	▲ 0.2p
東京都下	割合	13.9%	20.8%	22.5%	21.6%	11.8%	4.4%	1.7%	2.5%	0.4%	0.4%	-
	前年比	3.0p	4.1p	▲ 2.2p	2.8p	▲ 1.6p	▲ 0.7p	▲ 1.5p	▲ 2.6p	▲ 1.5p	0.2p	-
神奈川県	割合	9.0%	18.3%	26.0%	22.7%	10.9%	6.3%	3.4%	2.9%	0.5%	-	-
	前年比	▲ 1.0p	2.3p	▲ 0.1p	0.2p	▲ 0.6p	▲ 0.6p	▲ 0.5p	0.6p	▲ 0.2p	-	▲ 0.1p
埼玉県	割合	15.6%	21.0%	31.4%	17.9%	8.8%	3.0%	1.3%	0.6%	0.2%	0.2%	-
	前年比	▲ 0.6p	▲ 5.3p	3.5p	2.1p	0.9p	▲ 1.5p	0.1p	0.4p	0.2p	0.2p	-
千葉県	割合	24.8%	21.6%	23.0%	19.9%	6.0%	2.3%	1.2%	0.6%	0.5%	0.1%	-
	前年比	5.4p	▲ 5.0p	▲ 1.0p	2.4p	▲ 0.1p	▲ 2.7p	0.4p	0.0p	0.5p	0.1p	-
首都圏計	割合	10.3%	16.1%	24.2%	22.5%	12.6%	5.7%	3.2%	3.4%	1.7%	0.3%	0.0%
	前年比	0.8p	0.9p	1.2p	1.5p	▲ 0.1p	▲ 1.5p	▲ 0.5p	▲ 1.4p	▲ 0.6p	▲ 0.2p	▲ 0.1p

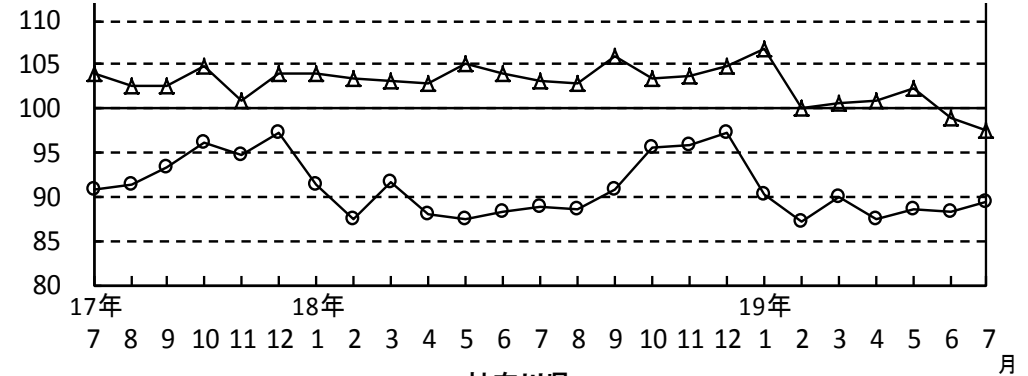
6.1 戸あたり賃料指数の推移（成約物件）

2009年各月=100
 ○ マンション ▲ アパート

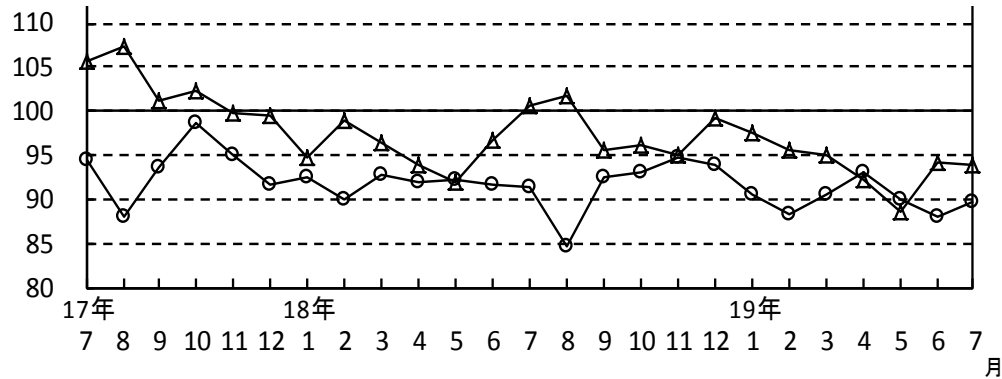
首都圏



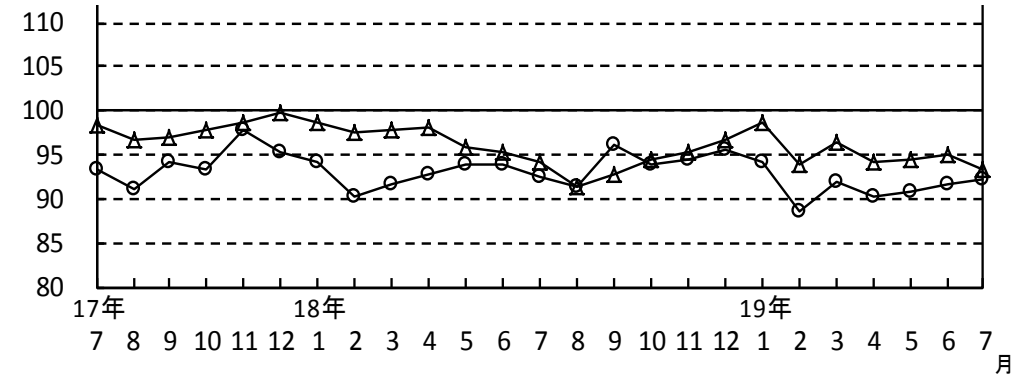
東京 23 区



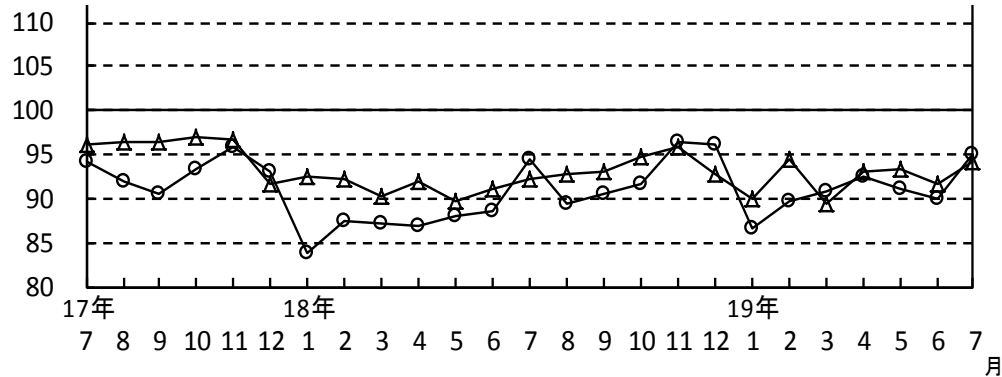
東京都下



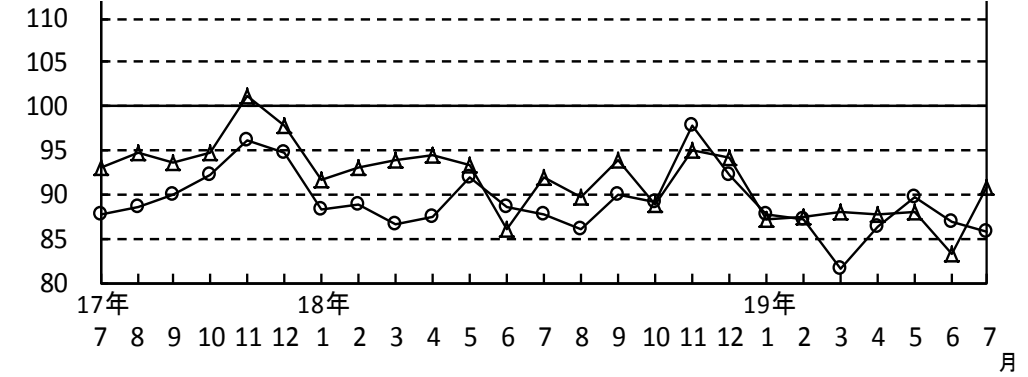
神奈川県



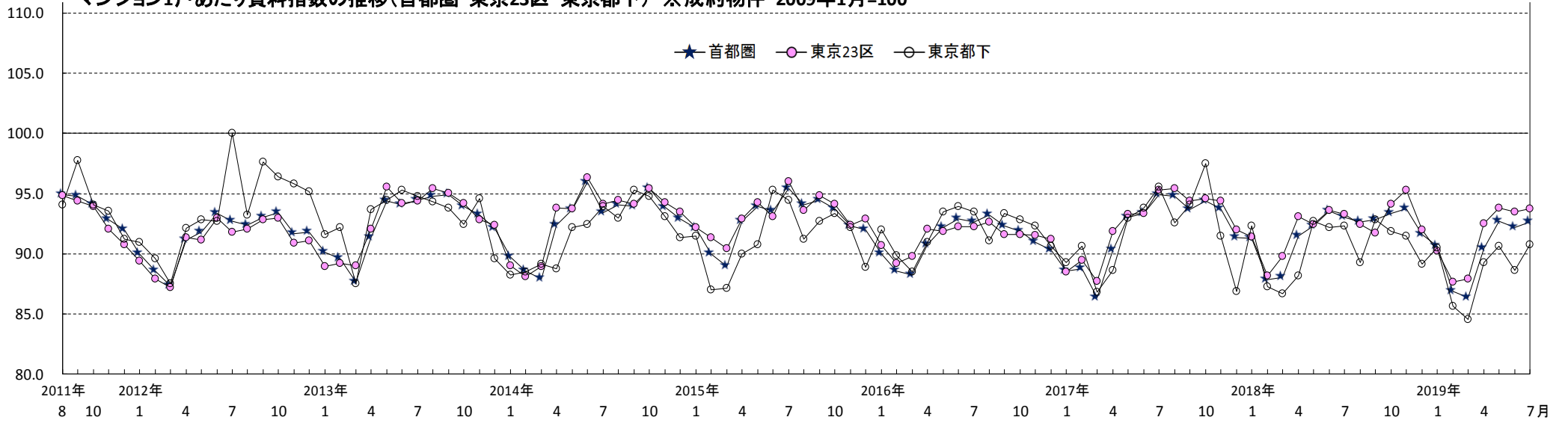
埼玉県



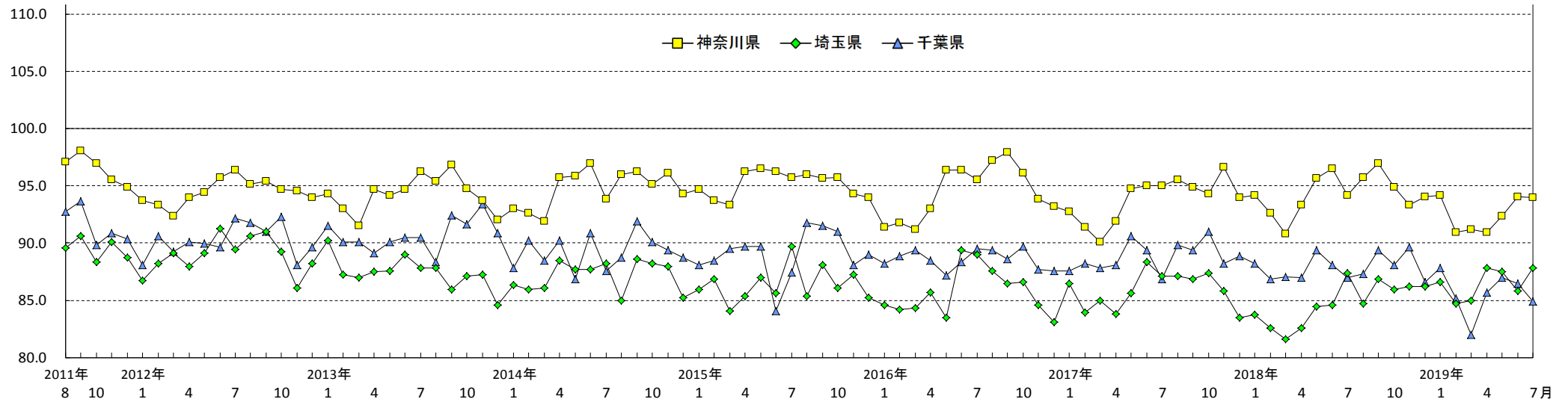
千葉県



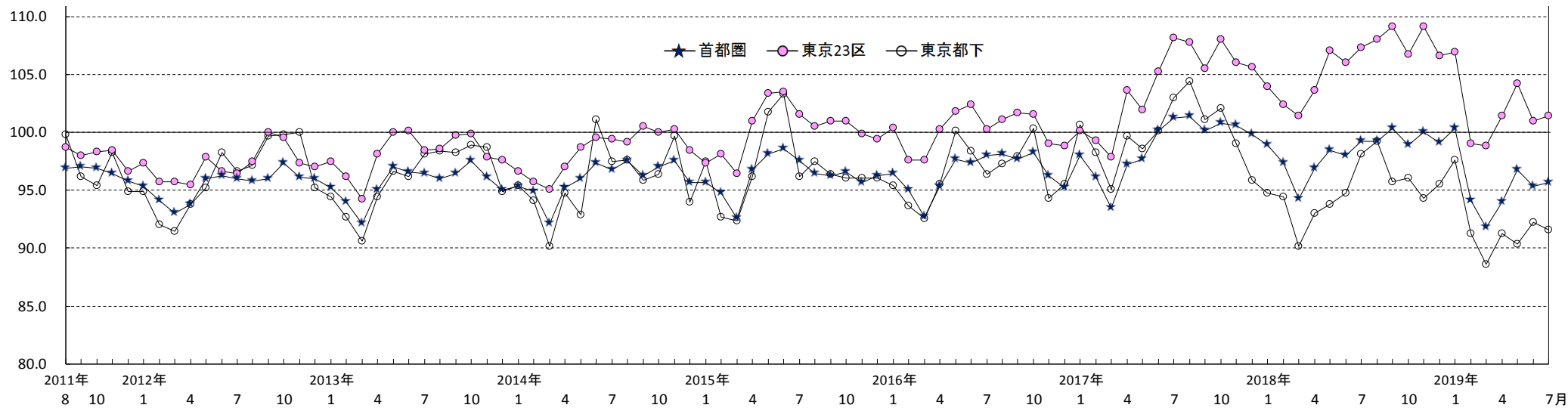
マンション1戸あたり賃料指数の推移(首都圏・東京23区・東京都下) ※成約物件・2009年1月=100



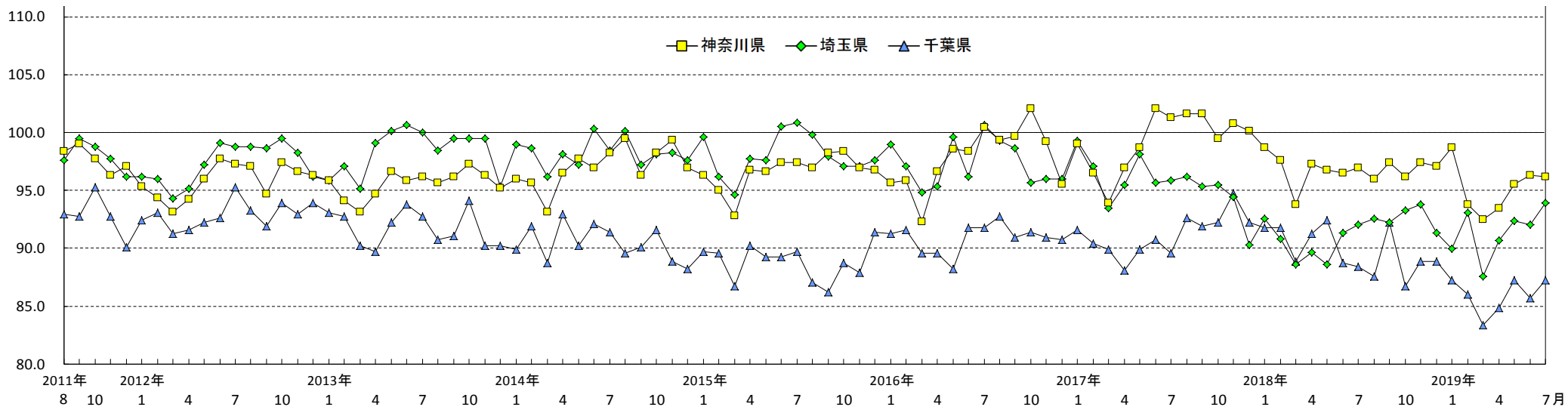
マンション1戸あたり賃料指数の推移(神奈川県・埼玉県・千葉県) ※成約物件・2009年1月=100



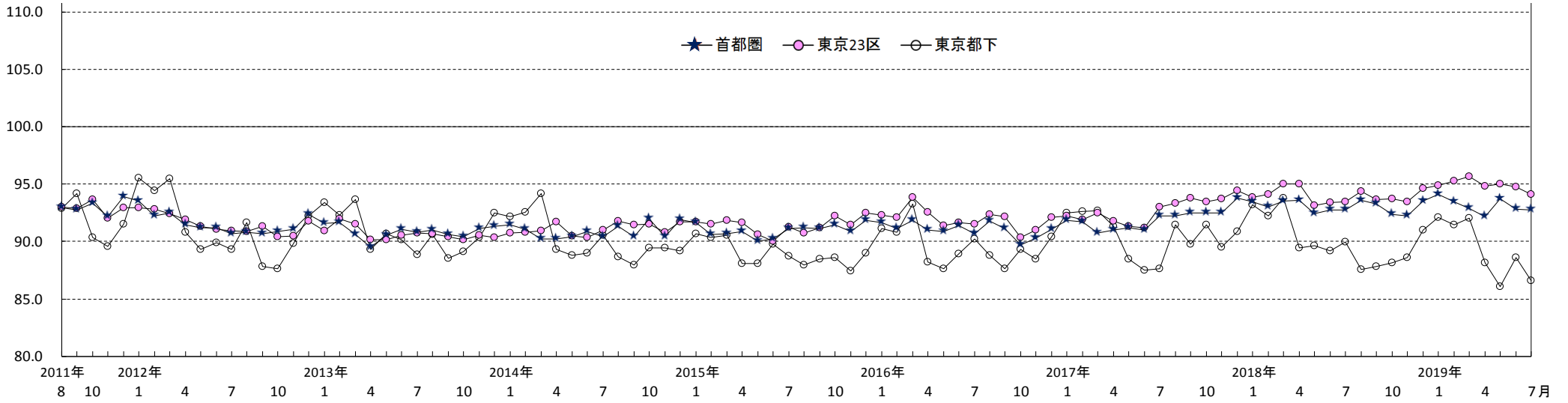
アパート1戸あたり賃料指数の推移(首都圏・東京23区・東京都下) ※成約物件・2009年1月=100



アパート1戸あたり賃料指数の推移(神奈川県・埼玉県・千葉県) ※成約物件・2009年1月=100

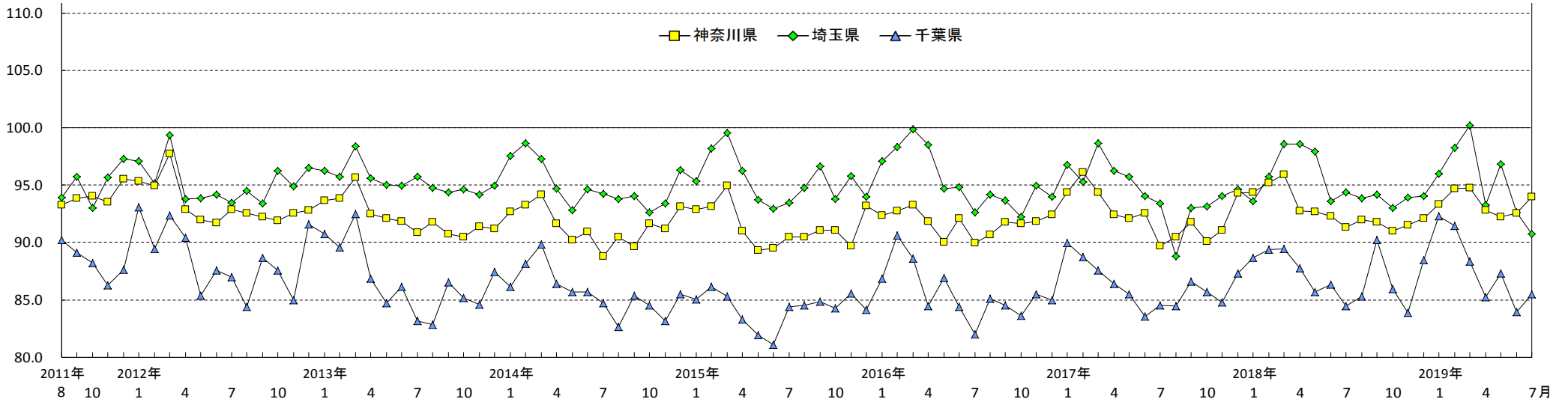


マンション1㎡あたり賃料指数の推移(首都圏・東京23区・東京都下) ※成約物件・2009年1月=100

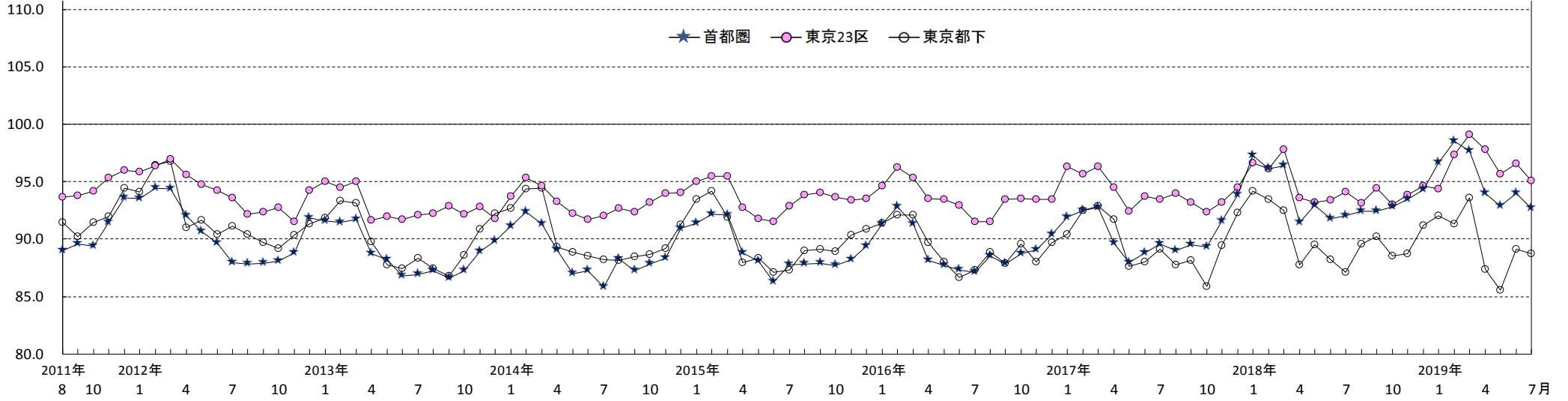


12

マンション1㎡あたり賃料指数の推移(神奈川県・埼玉県・千葉県) ※成約物件・2009年1月=100



アパート1㎡あたり賃料指数の推移(首都圏・東京23区・東京都下) ※成約物件・2009年1月=100



13

アパート1㎡あたり賃料指数の推移(神奈川県・埼玉県・千葉県) ※成約物件・2009年1月=100

