

2022年3月24日

報道関係者各位

発行: アットホーム株式会社  
分析: アットホームラボ株式会社**家賃動向** 全国主要都市の「賃貸マンション・アパート」募集家賃動向（2022年2月）

— 首都圏（1都3県）、札幌市、仙台市、名古屋市、大阪市、福岡市 —

## &lt;全体概況&gt;

- マンションの平均募集家賃は、東京都下・神奈川県・埼玉県が全面積帯で前年同月を上回る。
- 大型ファミリー向きマンションは全10エリアで前年同月を上回る。中でも埼玉県・札幌市は10%以上の大幅な上昇となった。
- アパートは、神奈川県・千葉県が全面積帯で前年同月を上回る。特に神奈川県は、2カ月連続全面積帯で前年同月上昇率トップ3にランクイン。

&lt;平均募集家賃 前年同月上昇率トップ3&gt; ※カッコ内は2022年2月の平均家賃

## ◆マンション

30㎡以下（シングル向き）		30～50㎡（カップル向き）		50～70㎡（ファミリー向き）		70㎡超（大型ファミリー向き）	
1位	東京都下 +2.8% (57,525円)	1位	神奈川県 +3.7% (91,684円)	1位	埼玉県 +3.8% (91,798円)	1位	札幌市 +19.8% (142,532円)
2位	福岡市 +2.5% (49,544円)	2位	埼玉県 +3.5% (74,494円)	2位	神奈川県 +3.3% (110,579円)	2位	埼玉県 +11.8% (137,769円)
3位	千葉県 +2.0% (62,642円)	3位	千葉県 +2.9% (78,392円)	3位	東京都下 +2.4% (104,187円)	3位	大阪市 +7.8% (214,449円)

## ◆アパート ※70㎡超は募集物件数が少ないため調査対象外

30㎡以下（シングル向き）		30～50㎡（カップル向き）		50～70㎡以下（ファミリー向き）	
1位	福岡市 +3.9% (40,336円)	1位	福岡市 +4.1% (61,815円)	1位	大阪市 +8.3% (105,353円)
2位	大阪市 +3.7% (56,698円)	2位	神奈川県 +3.3% (71,973円)	2位	神奈川県 +4.3% (86,176円)
3位	神奈川県 +0.7% (54,438円)	3位	千葉県 +3.2% (62,843円)	3位	東京23区 +3.1% (134,878円)

## &lt;調査概要&gt;

不動産情報サービスのアットホーム株式会社（本社：東京都大田区 代表取締役社長：鶴森康史）の不動産情報ネットワークで消費者向けに登録・公開された、居住用賃貸マンション・アパートの募集家賃動向について、アットホームラボ株式会社（東京都千代田区 代表取締役：庄司利浩）に調査・分析を委託し、アットホームが公表するものです。

## ◆対象全10エリア

首都圏（東京23区、東京都下、神奈川県、埼玉県、千葉県）、北海道札幌市、宮城県仙台市、愛知県名古屋市、大阪府大阪市、福岡県福岡市

## ◆対象データ

不動産情報サイト アットホームで登録・公開された居住用賃貸マンション・アパート（重複物件はユニーク化）

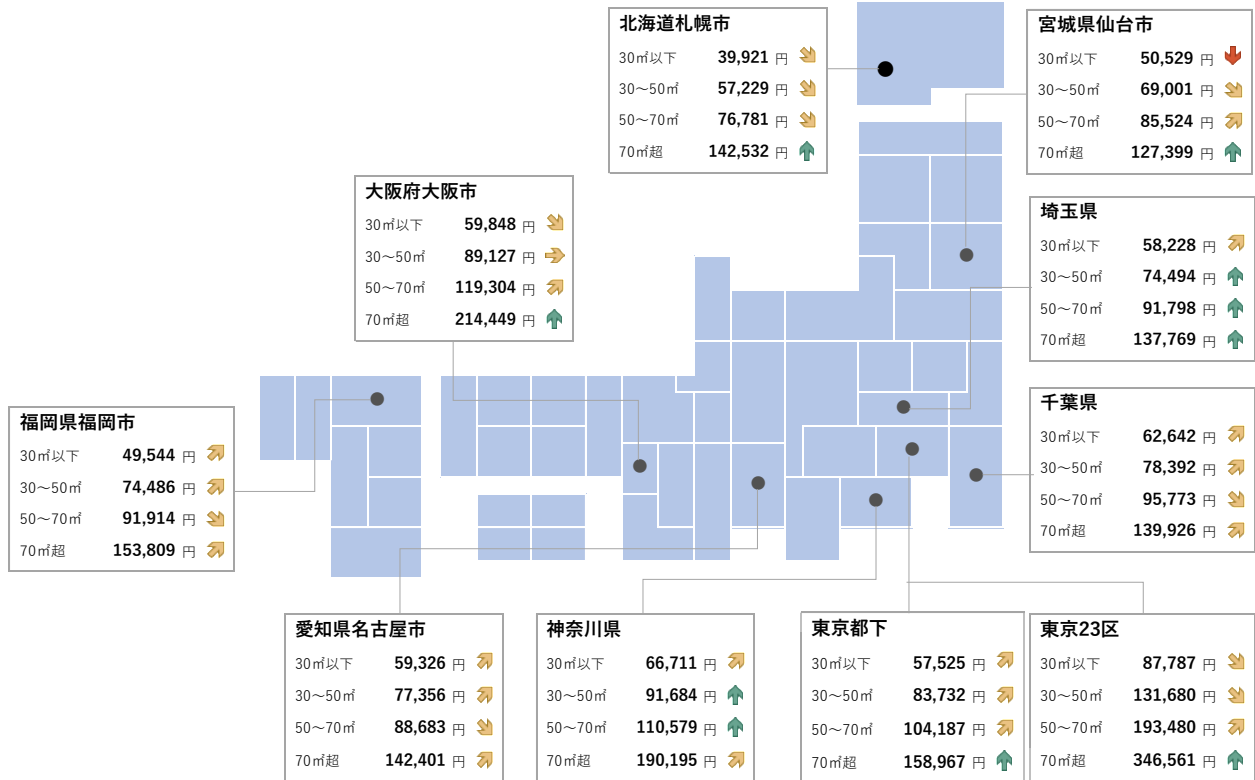
## ◆定義

- ・本調査では、入居者が1カ月に支払う「賃料+管理費・共益費等」を「家賃」としています。
- ・コメントでは、30㎡以下を「シングル向き」、30㎡～50㎡以下を「カップル向き」、50㎡～70㎡以下を「ファミリー向き」、70㎡超を「大型ファミリー向き」としています。
- ・本調査における平均家賃指数は2015年1月=100としています。
- ・上昇率は小数点第2位を四捨五入したものです。上昇率トップ3の表は、四捨五入前の数値に基づいています。

# <2022年2月 全国主要都市における賃貸マンション・アパートの平均家賃（面積帯別）>

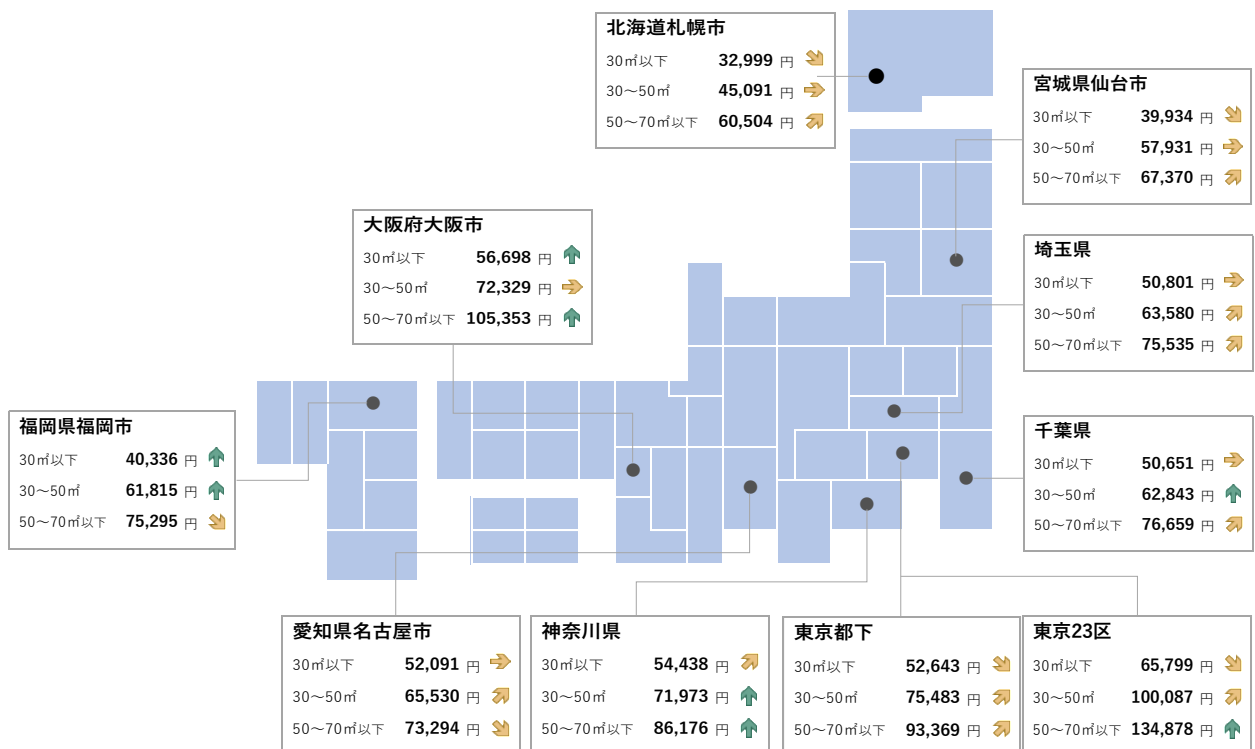
※ 矢印は前年同月からの変化率 ↓ -3.0%以下 ⇩ -3.0%~-0.5%以下 → -0.5%~+0.5% ⇨ +0.5%以上~+3.0% ↑ +3.0%以上

## マンション



## アパート

※ アパートの70㎡超は募集物件数が少ないため調査対象外



# 東京 23 区

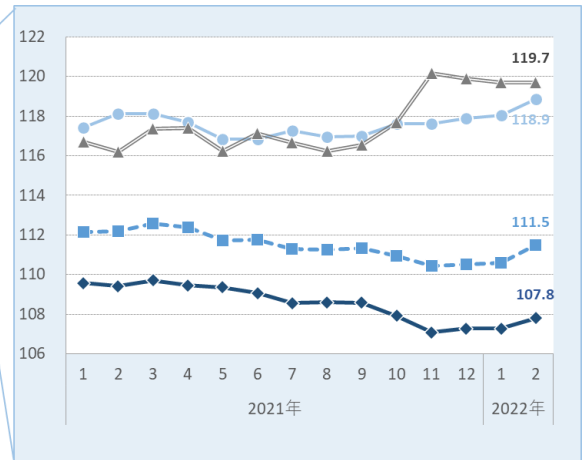
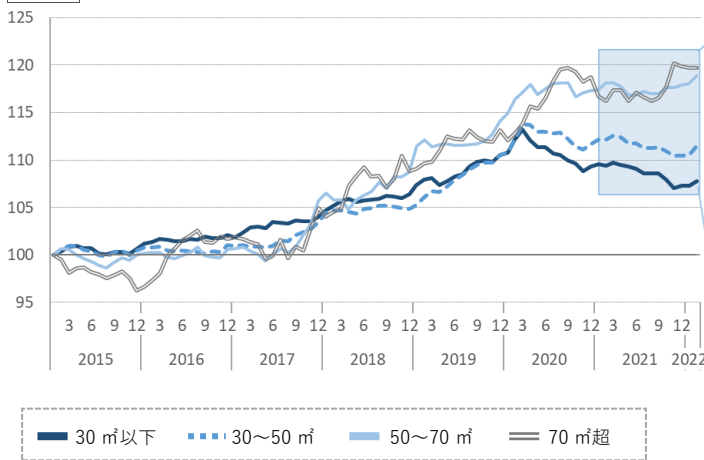
## マンション

- 平均家賃の前年同月比はシングル向き・カップル向きが下落、ファミリー向き・大型ファミリー向きが上昇と、面積帯により傾向が分かれている。
- 前月比は全面積帯で上昇した。
- ファミリー向きは3カ月連続で上昇し、2015年1月以降最高値を更新した。

図表1 マンション：面積帯別平均家賃（2022年2月）

面積帯	平均家賃	前月比 (差額)	前年同月比 (差額)
30㎡以下 (シングル)	<b>87,787</b> 円	+0.5 % (+425円)	-1.5 % (-1,319円)
30~50㎡ (カップル)	<b>131,680</b> 円	+0.8 % (+1,075円)	-0.6 % (-834円)
50~70㎡ (ファミリー)	<b>193,480</b> 円	+0.7 % (+1,334円)	+0.6 % (+1,210円)
70㎡超 (大型ファミリー)	<b>346,561</b> 円	0.0 % (+99円)	+3.0 % (+10,130円)

図表2 マンション：平均家賃指数の推移（2015年1月=100）



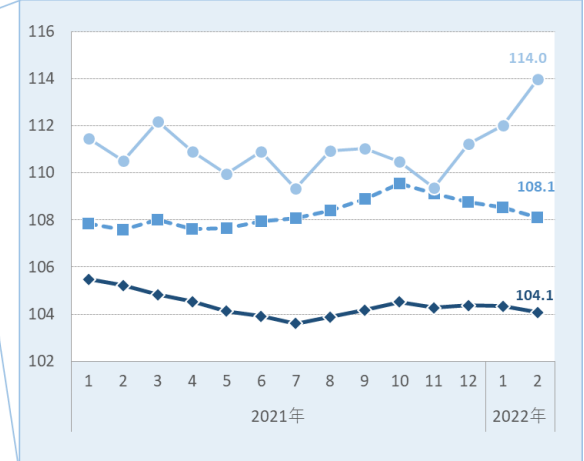
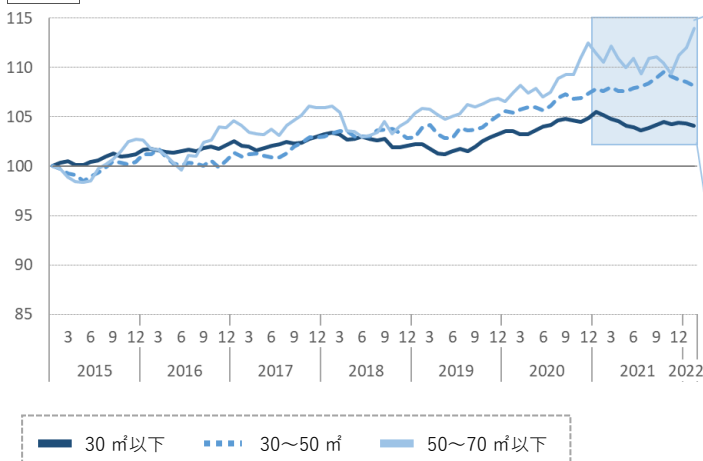
## アパート

- 平均家賃の前年同月比はシングル向きが下落、それ以外の2タイプが上昇した。
- 前月比はファミリー向きが上昇、それ以外の2タイプが下落した。
- カップル向きは4カ月連続で下落した。ファミリー向きは3カ月連続で上昇し、2015年1月以降最高値を更新した。

図表3 アパート：面積帯別平均家賃（2022年2月）

面積帯	平均家賃	前月比 (差額)	前年同月比 (差額)
30㎡以下 (シングル)	<b>65,799</b> 円	-0.3 % (-168円)	-1.1 % (-722円)
30~50㎡ (カップル)	<b>100,087</b> 円	-0.4 % (-393円)	+0.5 % (+494円)
50~70㎡以下 (ファミリー)	<b>134,878</b> 円	+1.7 % (+2,319円)	+3.1 % (+4,072円)

図表4 アパート：平均家賃指数の推移（2015年1月=100）



# 東京都下

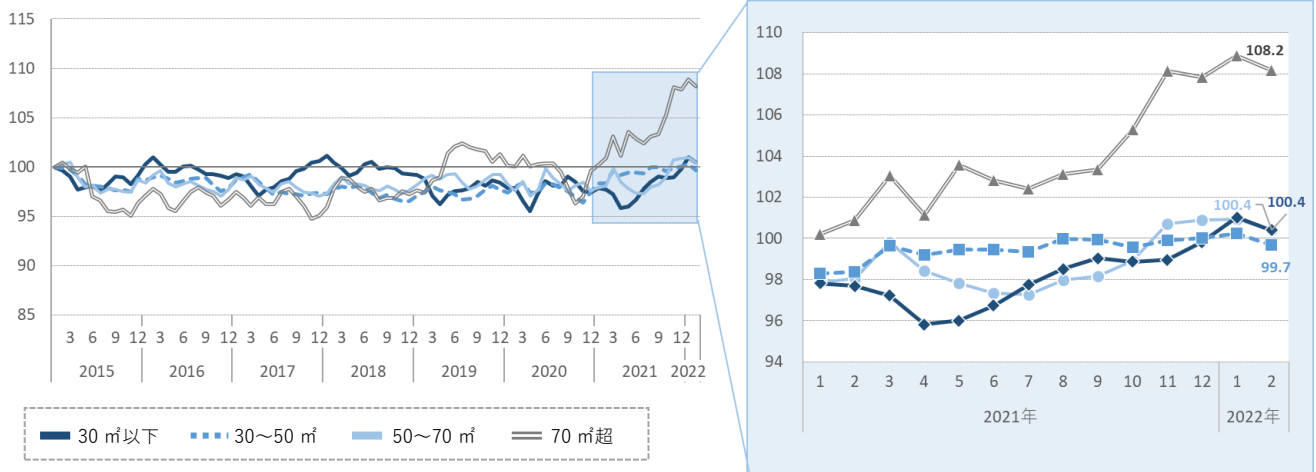
## マンション

- 平均家賃は全面積帯で前年同月を上回った。
- 前月比は全面積帯で下落した。前月比下落は、シングル向き・カップル向きは4カ月ぶり、ファミリー向きは7カ月ぶり。

図表1 マンション：面積帯別平均家賃（2022年2月）

面積帯	平均家賃	前月比 (差額)	前年同月比 (差額)
30㎡以下 (シングル)	57,525 円	-0.6 % (-347円)	+2.8 % (+1,555円)
30~50㎡ (カップル)	83,732 円	-0.6 % (-486円)	+1.3 % (+1,101円)
50~70㎡ (ファミリー)	104,187 円	-0.5 % (-527円)	+2.4 % (+2,449円)
70㎡超 (大型ファミリー)	158,967 円	-0.7 % (-1,054円)	+7.2 % (+10,691円)

図表2 マンション：平均家賃指数の推移（2015年1月=100）



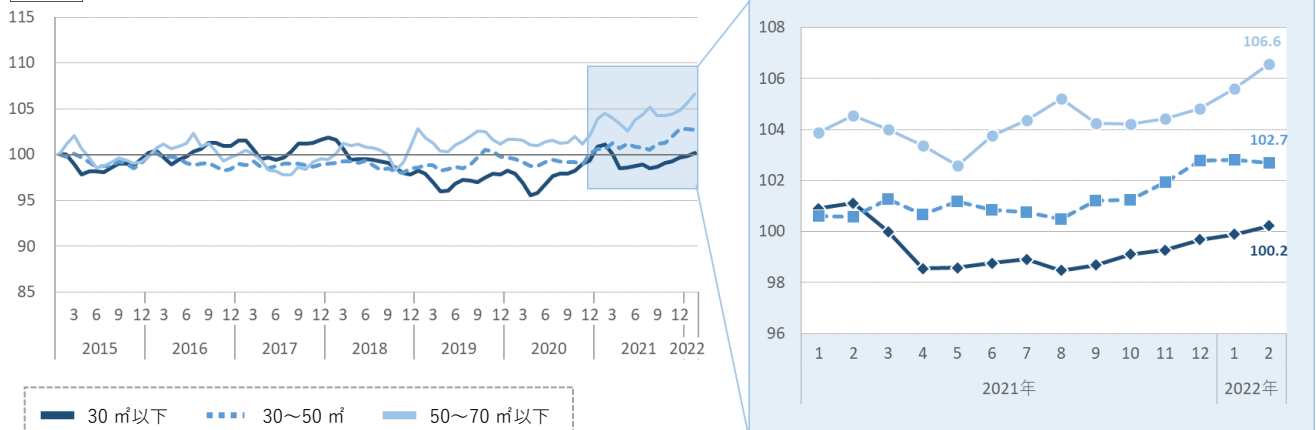
## アパート

- 平均家賃の前年同月比はシングル向きが下落、それ以外の2タイプが上昇した。
- 前月比はカップル向きが下落、それ以外の2タイプが上昇した。
- シングル向きは6カ月連続で上昇した。またファミリー向きは4カ月連続で上昇し、2015年1月以降最高値を2カ月連続で更新した。

図表3 アパート：面積帯別平均家賃（2022年2月）

面積帯	平均家賃	前月比 (差額)	前年同月比 (差額)
30㎡以下 (シングル)	52,643 円	+0.3 % (+179円)	-0.9 % (-461円)
30~50㎡ (カップル)	75,483 円	-0.1 % (-90円)	+2.1 % (+1,552円)
50~70㎡以下 (ファミリー)	93,369 円	+0.9 % (+854円)	+1.9 % (+1,781円)

図表4 アパート：平均家賃指数の推移（2015年1月=100）



# 神奈川県

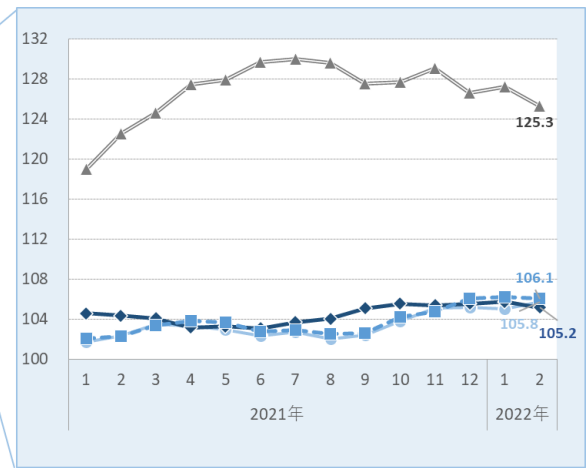
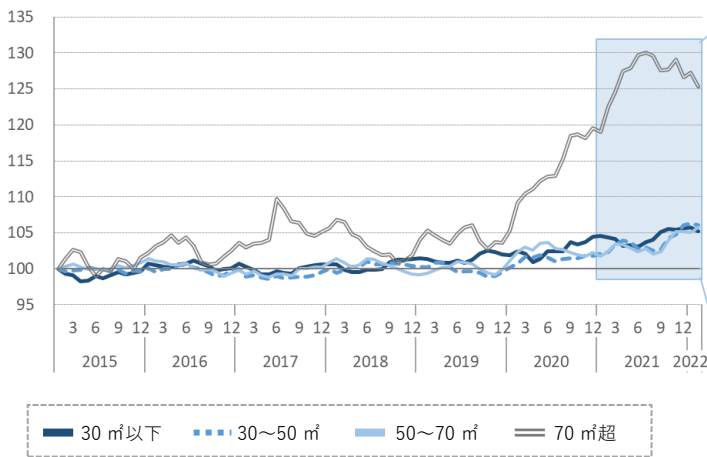
## マンション

- 平均家賃は全面積帯で前年同月を上回った。
- 前月比はファミリー向きが上昇し、2015年1月以降最高値を更新。
- シングル向き・カップル向き・大型ファミリー向きの3タイプは前月比下落。カップル向きの下落は6カ月ぶり。

図表1 マンション：面積帯別平均家賃（2022年2月）

面積帯	平均家賃	前月比 (差額)	前年同月比 (差額)
30㎡以下 (シングル)	66,711 円	-0.6 % (-370円)	+0.8 % (+497円)
30~50㎡ (カップル)	91,684 円	-0.2 % (-151円)	+3.7 % (+3,238円)
50~70㎡ (ファミリー)	110,579 円	+0.7 % (+727円)	+3.3 % (+3,552円)
70㎡超 (大型ファミリー)	190,195 円	-1.5 % (-2,858円)	+2.3 % (+4,271円)

図表2 マンション：平均家賃指数の推移（2015年1月=100）



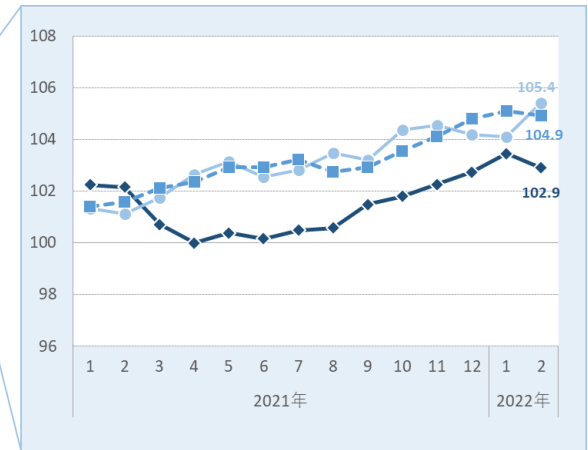
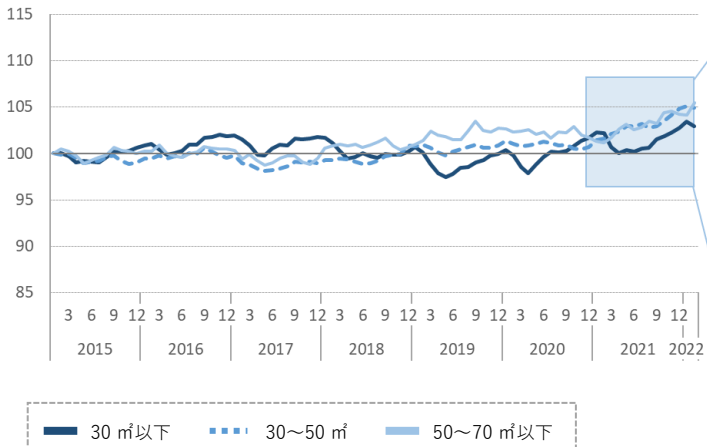
## アパート

- 平均家賃は全面積帯で前年同月を上回った。
- 前月比はファミリー向きが上昇、それ以外の2タイプが下落した。
- シングル向きは8カ月ぶり、カップル向きは6カ月ぶりに下落した。一方、ファミリー向きは3カ月ぶりに上昇し、2015年1月以降最高値を更新した。

図表3 アパート：面積帯別平均家賃（2022年2月）

面積帯	平均家賃	前月比 (差額)	前年同月比 (差額)
30㎡以下 (シングル)	54,438 円	-0.5 % (-296円)	+0.7 % (+396円)
30~50㎡ (カップル)	71,973 円	-0.2 % (-125円)	+3.3 % (+2,292円)
50~70㎡以下 (ファミリー)	86,176 円	+1.3 % (+1,088円)	+4.3 % (+3,523円)

図表4 アパート：平均家賃指数の推移（2015年1月=100）



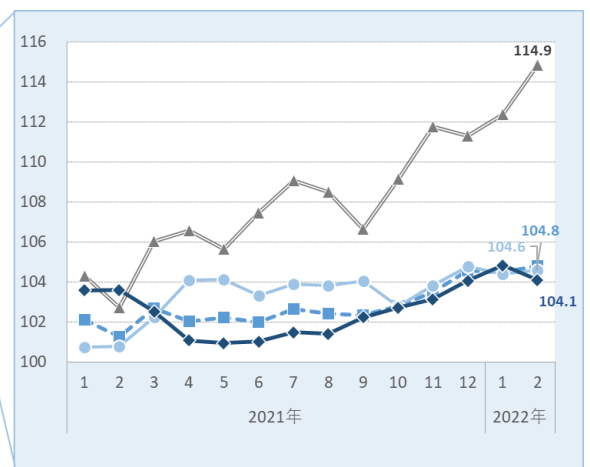
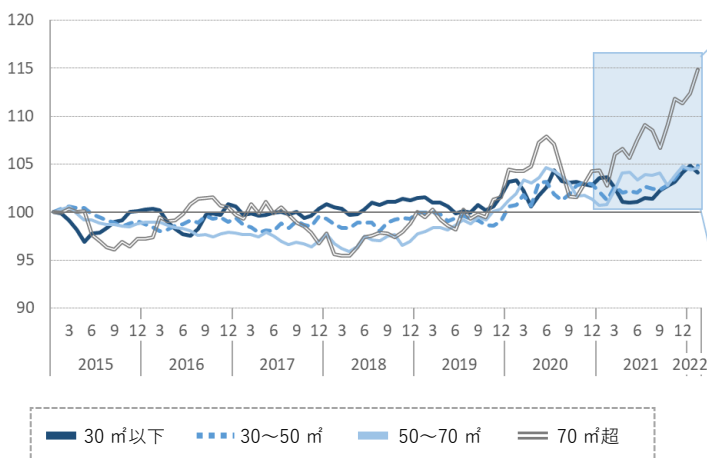
## マンション

- 平均家賃は全面積帯で前年同月を上回った。
- 前月比はシングル向きが下落、それ以外の3タイプが上昇した。
- シングル向きは6カ月ぶりに下落した。一方、カップル向き・大型ファミリー向きは、2015年1月以降最高値を更新した。中でも大型ファミリー向きは、2カ月連続の更新となっている。

図表1 マンション：面積帯別平均家賃（2022年2月）

面積帯	平均家賃	前月比 (差額)	前年同月比 (差額)
30㎡以下 (シングル)	58,228 円	-0.7 % (-411円)	+0.5 % (+274円)
30~50㎡ (カップル)	74,494 円	+0.3 % (+228円)	+3.5 % (+2,528円)
50~70㎡ (ファミリー)	91,798 円	+0.2 % (+198円)	+3.8 % (+3,342円)
70㎡超 (大型ファミリー)	137,769 円	+2.2 % (+2,976円)	+11.8 % (+14,555円)

図表2 マンション：平均家賃指数の推移（2015年1月=100）



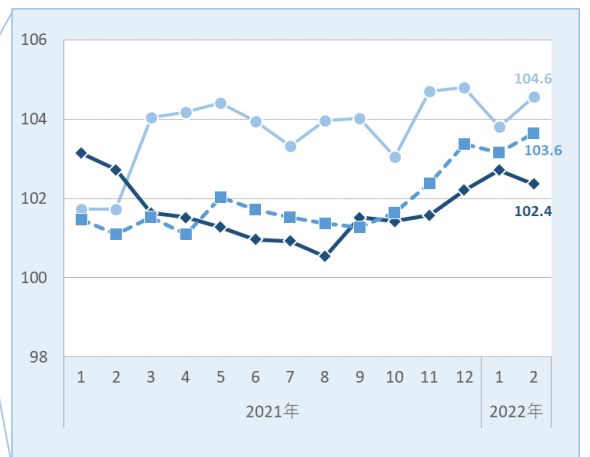
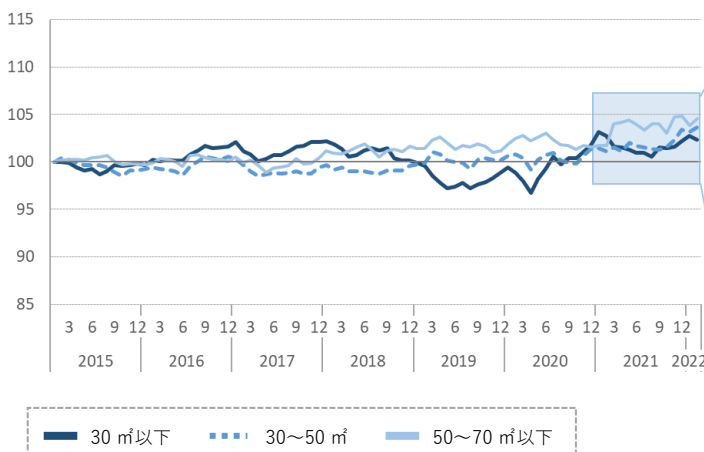
## アパート

- 平均家賃の前年同月比はシングル向きが下落、それ以外の2タイプが上昇した。
- 前月比もシングル向きが下落、それ以外の2タイプが上昇した。
- シングル向きは4カ月ぶりに下落した。一方、カップル向きは再び上昇し、2015年1月以降最高値を更新した。

図表3 アパート：面積帯別平均家賃（2022年2月）

面積帯	平均家賃	前月比 (差額)	前年同月比 (差額)
30㎡以下 (シングル)	50,801 円	-0.3 % (-173円)	-0.3 % (-176円)
30~50㎡ (カップル)	63,580 円	+0.5 % (+301円)	+2.5 % (+1,562円)
50~70㎡以下 (ファミリー)	75,535 円	+0.7 % (+549円)	+2.8 % (+2,058円)

図表4 アパート：平均家賃指数の推移（2015年1月=100）



# 千葉県

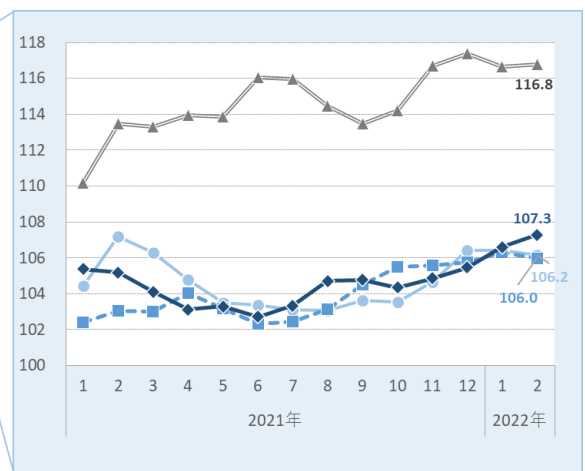
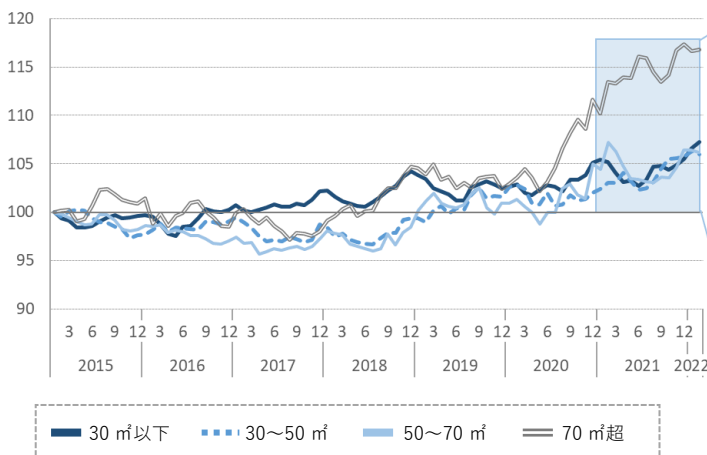
## マンション

- 平均家賃の前年同月比はファミリー向きが下落、それ以外の3タイプが上昇した。
- 前月比はシングル向き・大型ファミリー向きが上昇、カップル向き・ファミリー向きが下落した。
- シングル向きは4カ月連続で上昇し、3カ月連続で2015年1月以降最高値を更新した。

図表1 マンション：面積帯別平均家賃（2022年2月）

面積帯	平均家賃	前月比 (差額)	前年同月比 (差額)
30㎡以下 (シングル)	62,642 円	+0.6 % (+395円)	+2.0 % (+1,232円)
30~50㎡ (カップル)	78,392 円	-0.3 % (-240円)	+2.9 % (+2,178円)
50~70㎡ (ファミリー)	95,773 円	-0.2 % (-218円)	-1.0 % (-945円)
70㎡超 (大型ファミリー)	139,926 円	+0.1 % (+158円)	+2.9 % (+3,959円)

図表2 マンション：平均家賃指数の推移（2015年1月=100）



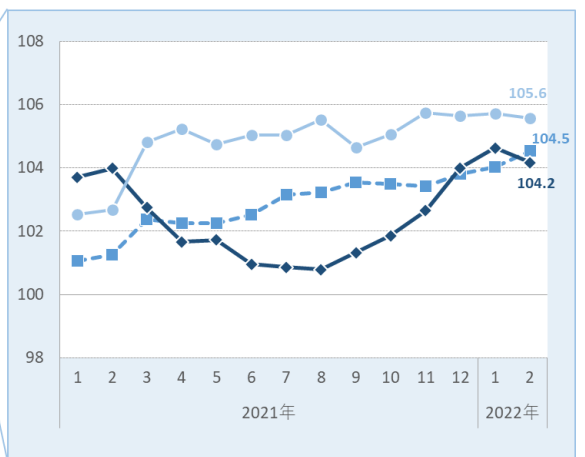
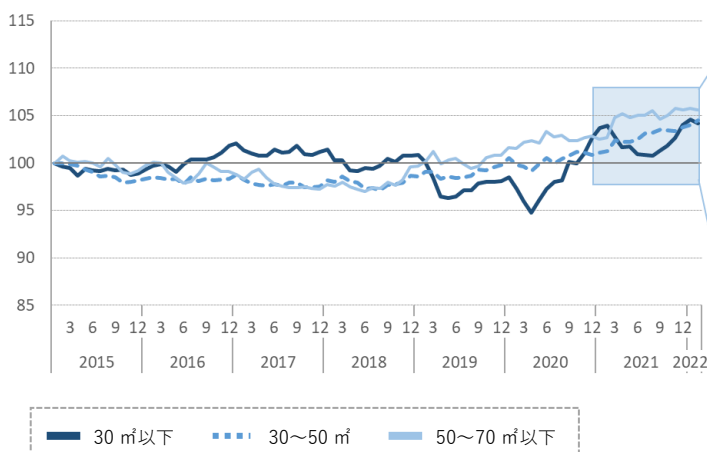
## アパート

- 平均家賃は全面積帯で前年同月を上回った。
- 前月比はカップル向きが上昇、それ以外の2タイプが下落した。
- シングル向きは6カ月ぶりに下落した。一方、カップル向きは3カ月連続で2015年1月以降最高値を更新した。

図表3 アパート：面積帯別平均家賃（2022年2月）

面積帯	平均家賃	前月比 (差額)	前年同月比 (差額)
30㎡以下 (シングル)	50,651 円	-0.4 % (-222円)	+0.2 % (+93円)
30~50㎡ (カップル)	62,843 円	+0.5 % (+316円)	+3.2 % (+1,975円)
50~70㎡以下 (ファミリー)	76,659 円	-0.1 % (-115円)	+2.8 % (+2,092円)

図表4 アパート：平均家賃指数の推移（2015年1月=100）





# 北海道札幌市

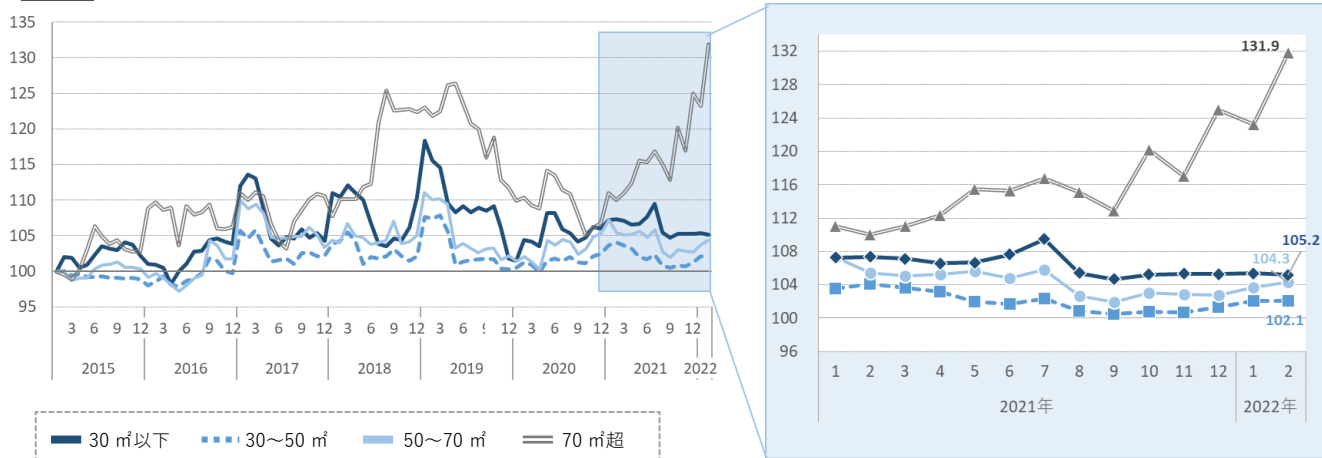
## マンション

- 平均家賃の前年同月比は大型ファミリー向きが+19.8%と大幅に上昇、それ以外の3タイプが下落した。
- 前月比はシングル向き・カップル向きが下落、ファミリー向き・大型ファミリー向きが上昇した。
- 大型ファミリー向きは2015年1月以降最高値を更新した。

図表1 マンション：面積帯別平均家賃（2022年2月）

面積帯	平均家賃	前月比 (差額)	前年同月比 (差額)
30㎡以下 (シングル)	39,921 円	-0.2 % (-70円)	-2.0 % (-819円)
30~50㎡ (カップル)	57,229 円	0.0 % (-21円)	-2.0 % (-1,152円)
50~70㎡ (ファミリー)	76,781 円	+0.6 % (+445円)	-1.1 % (-856円)
70㎡超 (大型ファミリー)	142,532 円	+7.0 % (+9,357円)	+19.8 % (+23,598円)

図表2 マンション：平均家賃指数の推移（2015年1月=100）



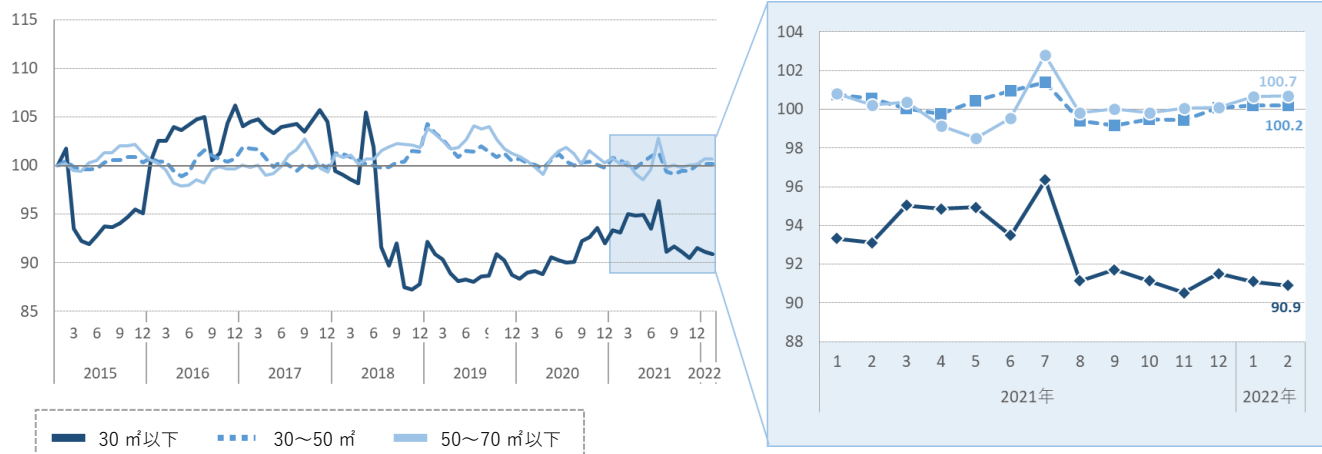
## アパート

- 平均家賃の前年同月比はファミリー向きが上昇、それ以外の2タイプが下落した。
- 前月比もファミリー向きが上昇、それ以外の2タイプが下落した。
- ファミリー向きは4カ月連続で上昇した。

図表3 アパート：面積帯別平均家賃（2022年2月）

面積帯	平均家賃	前月比 (差額)	前年同月比 (差額)
30㎡以下 (シングル)	32,999 円	-0.2 % (-73円)	-2.4 % (-806円)
30~50㎡ (カップル)	45,091 円	0.0 % (-9円)	-0.4 % (-170円)
50~70㎡以下 (ファミリー)	60,504 円	0.0 % (+25円)	+0.5 % (+279円)

図表4 アパート：平均家賃指数の推移（2015年1月=100）





# 宮城県仙台市

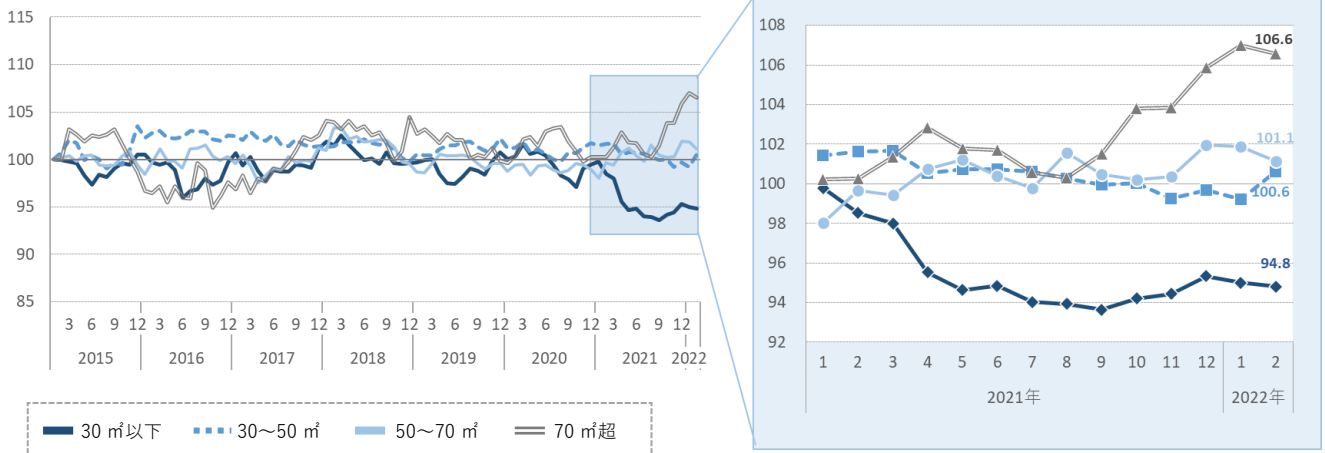
## マンション

- 平均家賃の前年同月比はシングル向き・カップル向きが下落、ファミリー向き・大型ファミリー向きが上昇した。
- 前月比はカップル向きが上昇、それ以外の3タイプが下落した。
- 大型ファミリー向きは6カ月ぶりに下落した。

図表1 マンション：面積帯別平均家賃（2022年2月）

面積帯	平均家賃	前月比 (差額)	前年同月比 (差額)
30㎡以下 (シングル)	50,529 円	-0.2 % (-108円)	-3.8 % (-1,979円)
30~50㎡ (カップル)	69,001 円	+1.4 % (+975円)	-1.0 % (-681円)
50~70㎡ (ファミリー)	85,524 円	-0.7 % (-623円)	+1.5 % (+1,231円)
70㎡超 (大型ファミリー)	127,399 円	-0.4 % (-516円)	+6.3 % (+7,518円)

図表2 マンション：平均家賃指数の推移（2015年1月=100）



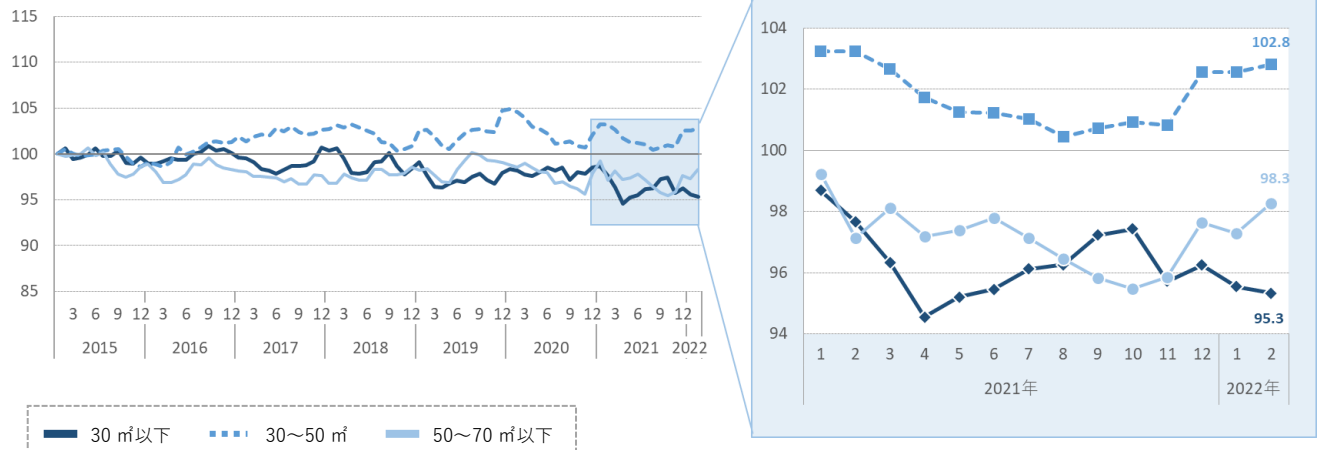
## アパート

- 平均家賃の前年同月比はファミリー向きが上昇、それ以外の2タイプが下落した。
- 前月比はシングル向きが下落、それ以外の2タイプが上昇した。

図表3 アパート：面積帯別平均家賃（2022年2月）

面積帯	平均家賃	前月比 (差額)	前年同月比 (差額)
30㎡以下 (シングル)	39,934 円	-0.2 % (-88円)	-2.4 % (-982円)
30~50㎡ (カップル)	57,931 円	+0.2 % (+137円)	-0.4 % (-241円)
50~70㎡以下 (ファミリー)	67,370 円	+1.0 % (+682円)	+1.2 % (+788円)

図表4 アパート：平均家賃指数の推移（2015年1月=100）



# 愛知県名古屋市

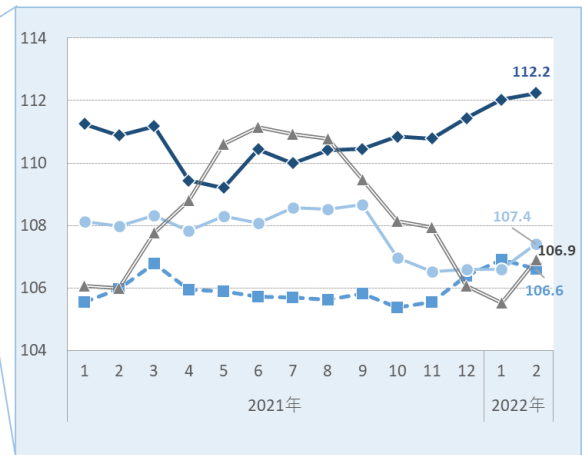
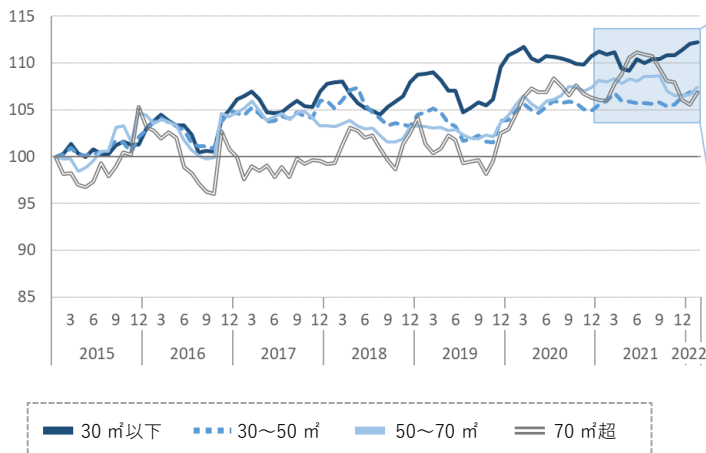
## マンション

- 平均家賃の前年同月比はファミリー向きが下落、それ以外の3タイプが上昇した。
- 前月比はカップル向きが下落、それ以外の3タイプが上昇した。
- シングル向きは3カ月連続で上昇し、2015年1月以降最高値を2カ月連続で更新した。

図表1 マンション：面積帯別平均家賃（2022年2月）

面積帯	平均家賃	前月比 (差額)	前年同月比 (差額)
30㎡以下 (シングル)	59,326 円	+0.2 % (+109円)	+1.2 % (+717円)
30~50㎡ (カップル)	77,356 円	-0.3 % (-215円)	+0.6 % (+456円)
50~70㎡ (ファミリー)	88,683 円	+0.8 % (+676円)	-0.5 % (-466円)
70㎡超 (大型ファミリー)	142,401 円	+1.3 % (+1,830円)	+0.9 % (+1,226円)

図表2 マンション：平均家賃指数の推移（2015年1月=100）



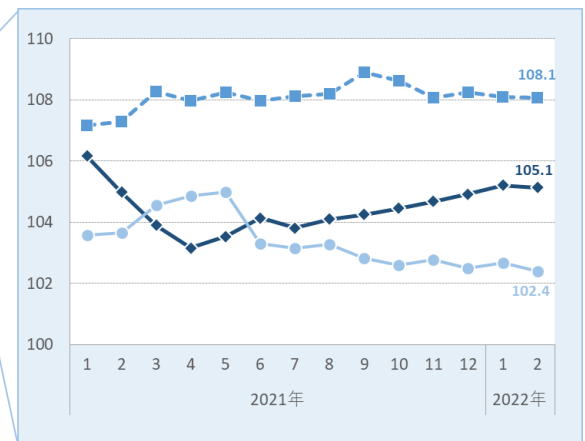
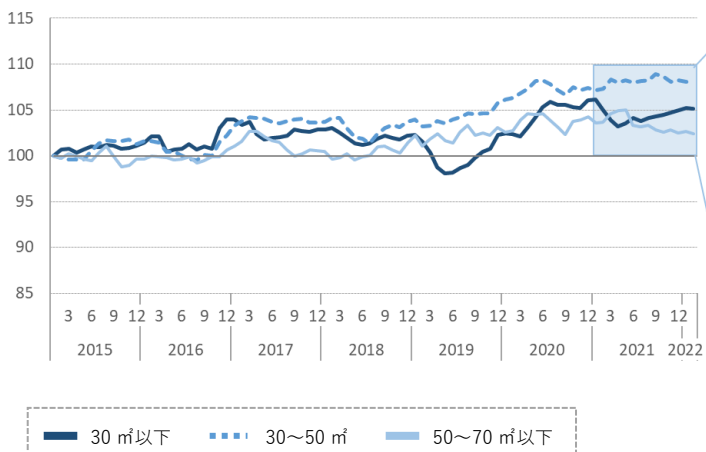
## アパート

- 平均家賃の前年同月比はファミリー向きが下落、それ以外の2タイプが上昇した。
- 前月比は全面積帯で下落した。
- シングル向きは7カ月ぶりに下落した。

図表3 アパート：面積帯別平均家賃（2022年2月）

面積帯	平均家賃	前月比 (差額)	前年同月比 (差額)
30㎡以下 (シングル)	52,091 円	-0.1 % (-40円)	+0.1 % (+71円)
30~50㎡ (カップル)	65,530 円	0.0 % (-11円)	+0.7 % (+473円)
50~70㎡以下 (ファミリー)	73,294 円	-0.3 % (-191円)	-1.2 % (-892円)

図表4 アパート：平均家賃指数の推移（2015年1月=100）



# 大阪府大阪市

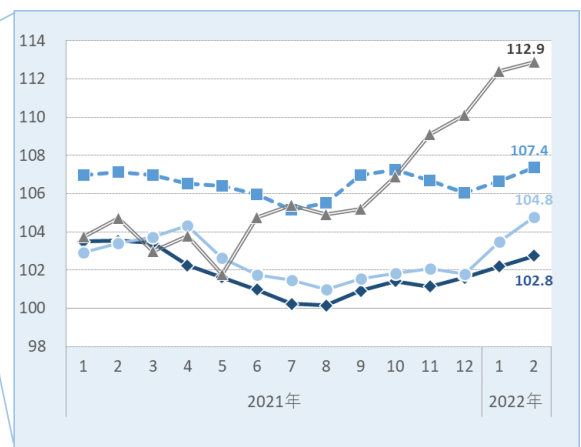
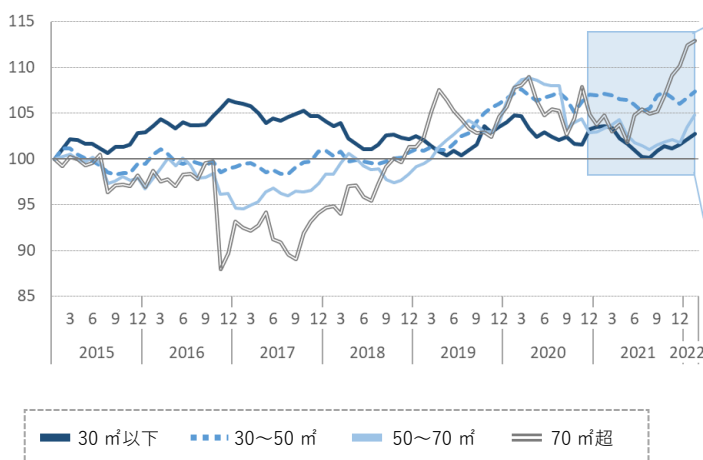
## マンション

- 平均家賃の前年同月比はシングル向きが下落、それ以外の3タイプが上昇した。
- 前月比は全面積帯で上昇した。
- 大型ファミリー向きは6カ月連続で上昇し、2015年1月以降最高値を4カ月連続で更新した。

図表1 マンション：面積帯別平均家賃（2022年2月）

面積帯	平均家賃	前月比 (差額)	前年同月比 (差額)
30㎡以下 (シングル)	59,848 円	+0.5 % (+327円)	-0.8 % (-461円)
30~50㎡ (カップル)	89,127 円	+0.7 % (+617円)	+0.2 % (+204円)
50~70㎡ (ファミリー)	119,304 円	+1.3 % (+1,500円)	+1.3 % (+1,568円)
70㎡超 (大型ファミリー)	214,449 円	+0.4 % (+944円)	+7.8 % (+15,516円)

図表2 マンション：平均家賃指数の推移（2015年1月=100）



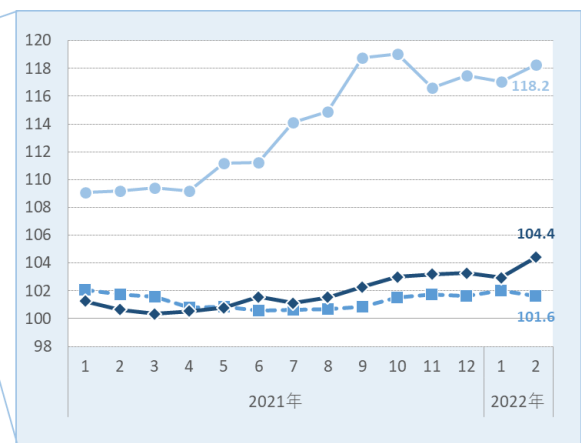
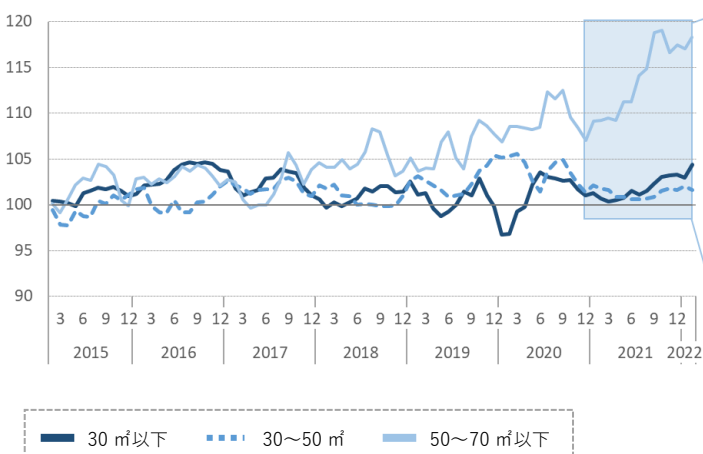
## アパート

- 平均家賃の前年同月比はカップル向きが下落、それ以外の2タイプが上昇した。
- 前月比もカップル向きが下落、それ以外の2タイプが上昇した。

図表3 アパート：面積帯別平均家賃（2022年2月）

面積帯	平均家賃	前月比 (差額)	前年同月比 (差額)
30㎡以下 (シングル)	56,698 円	+1.4 % (+797円)	+3.7 % (+2,036円)
30~50㎡ (カップル)	72,329 円	-0.4 % (-275円)	-0.1 % (-89円)
50~70㎡以下 (ファミリー)	105,353 円	+1.0 % (+1,068円)	+8.3 % (+8,073円)

図表4 アパート：平均家賃指数の推移（2015年1月=100）



# 福岡県福岡市

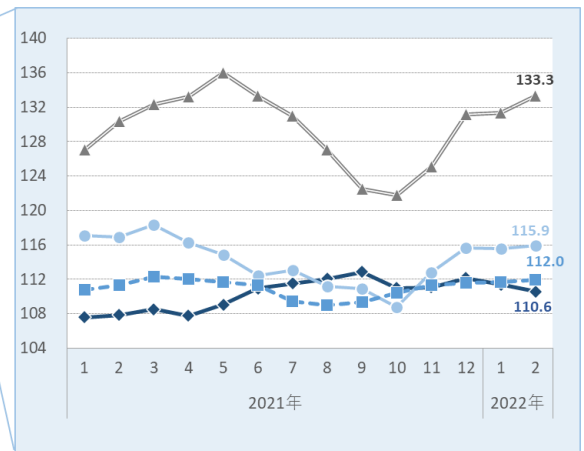
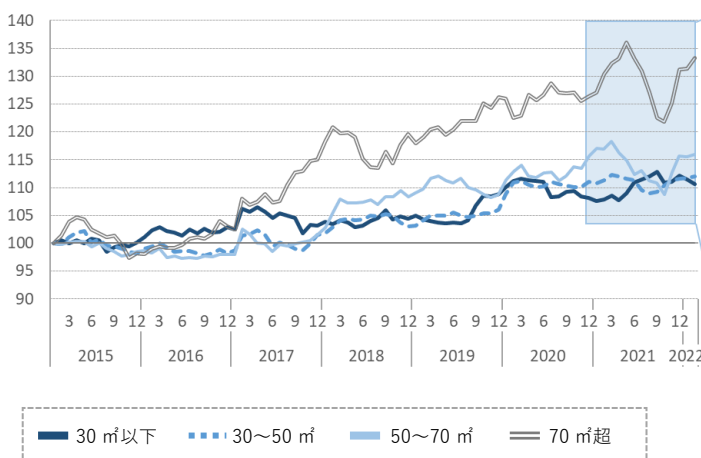
## マンション

- 平均家賃の前年同月比はファミリー向きが下落、それ以外の3タイプが上昇した。
- 前月比はシングル向きが下落、それ以外の3タイプが上昇した。
- カップル向きは6カ月連続、大型ファミリー向きは4カ月連続で上昇した。

図表1 マンション：面積帯別平均家賃（2022年2月）

面積帯	平均家賃	前月比 (差額)	前年同月比 (差額)
30㎡以下 (シングル)	49,544 円	-0.7 % (-369円)	+2.5 % (+1,229円)
30~50㎡ (カップル)	74,486 円	+0.2 % (+175円)	+0.6 % (+449円)
50~70㎡ (ファミリー)	91,914 円	+0.3 % (+272円)	-0.8 % (-768円)
70㎡超 (大型ファミリー)	153,809 円	+1.5 % (+2,251円)	+2.3 % (+3,410円)

図表2 マンション：平均家賃指数の推移（2015年1月=100）



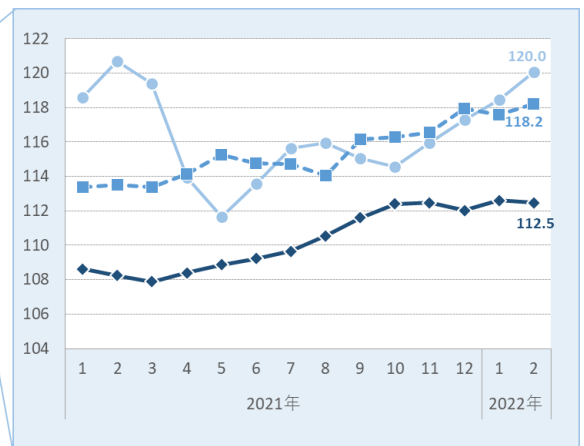
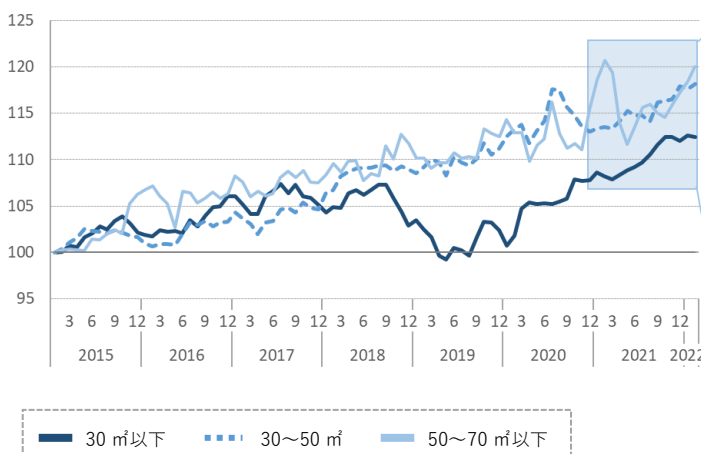
## アパート

- 平均家賃の前年同月比はファミリー向きが下落、それ以外の2タイプが上昇した。
- 前月比はシングル向きが下落、それ以外の2タイプが上昇した。
- カップル向きは再び上昇し、2015年1月以降最高値を更新した。

図表3 アパート：面積帯別平均家賃（2022年2月）

面積帯	平均家賃	前月比 (差額)	前年同月比 (差額)
30㎡以下 (シングル)	40,336 円	-0.1 % (-47円)	+3.9 % (+1,518円)
30~50㎡ (カップル)	61,815 円	+0.5 % (+309円)	+4.1 % (+2,442円)
50~70㎡以下 (ファミリー)	75,295 円	+1.4 % (+1,004円)	-0.5 % (-406円)

図表4 アパート：平均家賃指数の推移（2015年1月=100）



### 【アットホーム株式会社について】

- 名称 アットホーム株式会社 (At Home Co.,Ltd.)
- 創業 1967年12月
- 資本金 1億円
- 従業員数 1,593名(2022年2月末現在)
- 代表取締役社長 鶴森 康史
- 本社所在地 東京都大田区西六郷 4-34-12
- 事業内容
  - 1.不動産会社間情報流通サービス
  - 2.消費者向け不動産情報サービス
  - 3.不動産業務支援サービス
- 会社案内 <https://athome-inc.jp/>

### 【アットホームラボ株式会社について】

- 名称 アットホームラボ株式会社 (At Home Lab Co.,Ltd.)
- 創業 2019年5月
- 資本金 3,000万円
- 従業員数 11名(2022年2月末現在)
- 代表取締役 庄司 利浩
- 所在地 東京都千代田区内幸町 1-3-2 内幸町東急ビル
- 事業内容
  - 1.人工知能領域に関する研究、開発、販売、管理
  - 2.コンピューターシステム、ソフトウェア、およびサービスの企画、開発、販売
  - 3.不動産市場動向の調査、分析
  - 4.不動産に関する新たな広告および取引手法などの調査、研究
- 会社案内 <https://www.athomelab.co.jp>

#### ◆引用・転載時のクレジット記載のお願い◆

本リリース内容の転載にあたりましては、「アットホーム調べ」という表記をお使いいただきますようお願い申し上げます。

#### 【本リリースに関するお問合せ先】

アットホーム株式会社 PR事務局 ビルコム株式会社 担当:吉武・田中  
TEL:03-5413-2411 E-mail:athome@bil.jp

アットホーム株式会社 マーケティングコミュニケーション部 広報担当:佐々木・西嶋  
TEL:03-3580-7504 E-mail:contact@athome.co.jp

#### 【調査内容に関するお問合せ先】

アットホームラボ株式会社 データマーケティング部 担当:磐前(いわさき)・佐々木  
TEL:03-6479-0540 E-mail:daihyo@athomelab.co.jp

この調査はアットホーム株式会社がアットホームラボ株式会社に分析を委託したものです。アットホーム(株)およびアットホームラボ(株)は本資料に掲載された情報について、その正確性、有用性等を保証するものではなく、利用者が損害を被った場合も一切責任を負いません。また、事前に通知をすることなく本資料の更新、追加、変更、削除、もしくは改廃等を行うことがあります。