

2015年2月19日

報道関係者各位

アットホーム株式会社

**市場動向** ー首都圏の **新築戸建・中古マンション価格** (2014年1年間)ー**新築戸建の成約価格、2年連続上昇。  
上昇率は、23区の成約減で3分の1に低下。**

不動産情報サービスのアットホーム株式会社（本社：東京都大田区、社長：松村文衛）の全国不動産情報ネットワークにおける、2014年1年間の**新築戸建・中古マンション**の登録価格および成約価格についてお知らせします。

**■神奈川県は4年ぶりに下落に転じる。**

2014年1年間の首都圏の新築戸建平均成約価格は、1戸あたり3,284万円で、前年比0.6%上昇し、2年連続のプラスとなりました。ただ上昇率は、価格水準の高い東京23区の成約減で13年の3分の1に低下。神奈川県では郊外エリアの成約が増え、4年ぶりに下落に転じました。また、成約価格と登録価格の平均を比べますと(2ページご参照)、23区を除き成約価格の方が低く、ユーザーの低価格志向がうかがえます。

**■中古マンションの1戸あたり成約価格は3年ぶりに上昇。**

首都圏の中古マンションの1戸あたり平均成約価格は2,280万円で、前年比7.4%上昇し、3年ぶりにプラスとなりました。全エリアでの上昇は4年ぶりのことです。また、アベノミクスの影響もあり都心の好立地の物件が人気化、東京23区では、3,000万円以上の物件の割合が4割を超えています。(5ページご参照)

新築戸建の平均成約価格および前年比

	2013年	2014年	前年比
東京23区	4,335万円	4,389万円	1.2%
東京都下	3,385万円	3,439万円	1.6%
神奈川県	3,390万円	3,380万円	▲0.3%
埼玉県	2,742万円	2,787万円	1.6%
千葉県	2,511万円	2,569万円	2.3%
首都圏	3,264万円	3,284万円	0.6%

中古マンションの平均成約価格および前年比

	2013年	2014年	前年比
東京23区	2,721万円	2,920万円	7.3%
東京都下	1,934万円	2,322万円	20.1%
神奈川県	1,936万円	2,013万円	4.0%
埼玉県	1,488万円	1,507万円	1.3%
千葉県	1,448万円	1,470万円	1.5%
首都圏	2,123万円	2,280万円	7.4%

※本資料の掲載データは、当社ネットワーク流通物件のうち、不動産会社間情報として図面(ファクトシート)で登録された物件をベースとしていますが、2014年より成約データにATBB(インターネット)の成約物件の一部を追加しました。これにより、本資料に掲載した13年の成約データは、14年2月に公表したデータとは異なっておりますのでご了承ください。

※2014年1年間の調査対象物件数：新築戸建＝登録130,687件、成約22,801件、中古マンション＝登録13,556件、成約8,280件

## 1. 新築戸建登録価格・成約価格

新築戸建の年平均登録価格は首都圏平均で1戸あたり3,316万円、前年比2.1%上昇し2年連続のプラス。

成約価格は同3,284万円、同0.6%上昇し2年連続のプラス。

上昇率は3分の1に低下、神奈川県では4年ぶりに下落に転じる。

2014年の首都圏の新築戸建登録価格の平均は1戸あたり3,316万円で、前年比2.1%上昇し、2年連続のプラスとなりました。

また成約価格は1戸あたり3,284万円で、前年比0.6%上昇し、2年連続のプラスとなりました。ただ上昇率は、価格水準の高い東京23区の成約が大幅に減少したため13年(1.8%)の3分の1に低下。神奈川県では郊外エリアの成約が増加したことにより、4年ぶりに下落に転じました。さらに、成約価格と登録価格の平均を比べますと、23区を除き成約価格の方が低く、ユーザーの低価格志向がうかがえます。

なお、成約物件を価格帯別に見ますと、最も割合が高いのは、23区・都下・神奈川県が3,000万円台、埼玉県・千葉県が2,000万円台でした。

### 新築戸建の登録価格・成約価格および前年比

	登録価格	前年同月比	成約価格	前年同月比	登録価格比	
					価格差	乖離率(※)
東京23区	4,341万円	1.4%	4,389万円	1.2%	48万円	1.1%
東京都下	3,562万円	2.2%	3,439万円	1.6%	▲123万円	▲3.5%
神奈川県	3,450万円	▲0.3%	3,380万円	▲0.3%	▲70万円	▲2.0%
埼玉県	2,920万円	2.9%	2,787万円	1.6%	▲133万円	▲4.6%
千葉県	2,741万円	3.2%	2,569万円	2.3%	▲172万円	▲6.3%
首都圏	3,316万円	2.1%	3,284万円	0.6%	▲32万円	▲1.0%

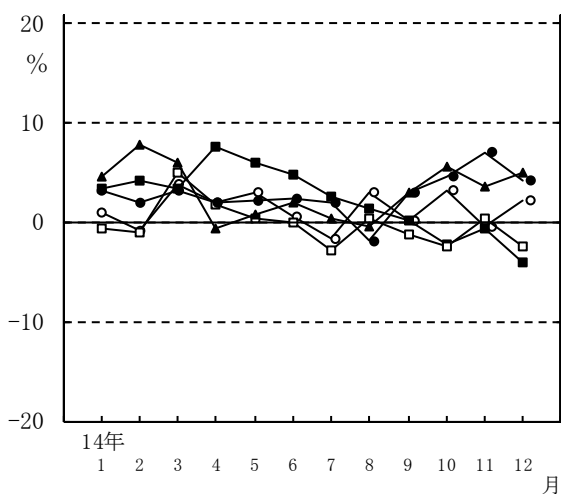
※乖離率=(成約価格÷登録価格-1)×100

### 新築戸建成約物件の価格帯別割合および前年比

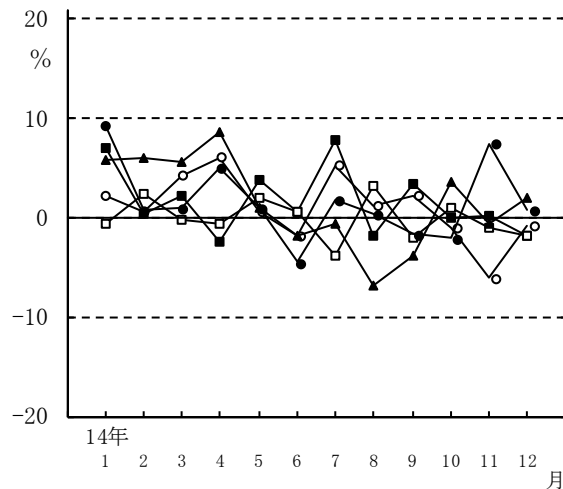
(単位: %、ポイント)

	2,000万円未満	2,000万円台	3,000万円台	4,000万円台	5,000万円以上
東京23区	0.1 (▲ 0.1)	9.3 (▲ 0.8)	36.9 ( 0.8)	27.8 (▲ 1.9)	25.9 ( 2.0)
東京都下	3.2 (▲ 0.4)	28.7 (▲ 3.4)	47.0 ( 3.6)	18.3 (▲ 0.2)	2.8 ( 0.4)
神奈川県	4.6 ( 1.1)	32.9 ( 0.9)	43.3 (▲ 2.7)	15.4 ( 0.7)	3.8 ( 0.0)
埼玉県	12.2 ( 1.0)	56.4 (▲ 4.6)	26.8 ( 2.8)	4.2 ( 1.0)	0.4 (▲ 0.2)
千葉県	21.7 (▲ 2.3)	58.7 ( 2.2)	15.6 (▲ 1.4)	3.9 ( 1.5)	0.1 ( 0.0)
首都圏	7.8 ( 0.4)	37.7 (▲ 1.1)	35.6 ( 0.4)	13.5 ( 0.2)	5.4 ( 0.1)

〈グラフ1〉 新築戸建登録価格の前年同月比の推移



〈グラフ2〉 新築戸建建約価格の前年同月比の推移



○—東京 23 区    ■—東京都下    □—神奈川県    ●—埼玉 県    ▲—千葉 県

新築戸建建約価格の年初来騰落率

	14年1月	14年12月	14年1月比
東京23区	4,318 万円	4,400 万円	1.9%
東京都下	3,577 万円	3,376 万円	▲ 5.6%
神奈川県	3,421 万円	3,291 万円	▲ 3.8%
埼玉 県	2,889 万円	2,821 万円	▲ 2.4%
千葉 県	2,589 万円	2,580 万円	▲ 0.3%
首都 圏	3,313 万円	3,286 万円	▲ 0.8%

首都圏における新築戸建建約価格の前月比および登録価格比の推移

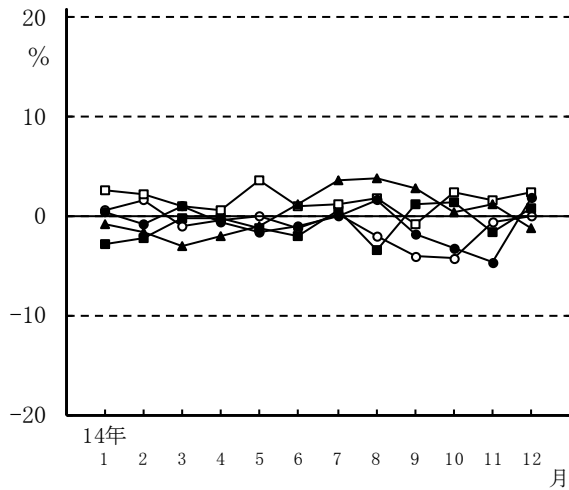
(単位：万円、%)

	14年1月	2月	3月	4月	5月	6月
価格	3,313	3,246	3,261	3,266	3,329	3,255
前月比	1.9	▲ 2.0	0.5	0.2	1.9	▲ 2.2
登録比	0.1	▲ 0.1	▲ 1.3	▲ 1.9	▲ 0.1	▲ 3.0
	7月	8月	9月	10月	11月	12月
価格	3,282	3,268	3,228	3,354	3,327	3,286
前月比	0.8	▲ 0.4	▲ 1.2	3.9	▲ 0.8	▲ 1.2
登録比	▲ 0.4	▲ 0.1	▲ 4.0	▲ 0.4	0.1	▲ 0.4

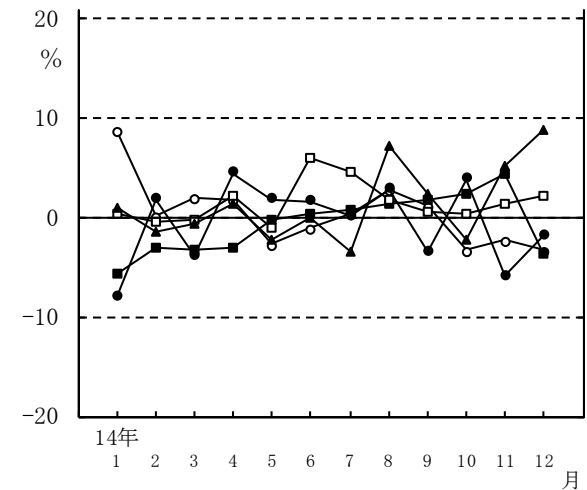
新築戸建における登録物件・成約物件の平均敷地面積・建物面積および前年比（単位：㎡、％）

	登録物件				成約物件					
	敷地面積	前年比	建物面積	前年比	敷地面積	前年比	登録比	建物面積	前年比	登録比
東京23区	85.99	▲ 1.0	92.32	1.3	84.05	0.1	▲ 2.3	93.08	0.7	0.8
東京都下	119.56	▲ 1.0	93.11	1.0	119.70	▲ 0.5	0.1	92.88	0.8	▲ 0.2
神奈川県	114.26	1.7	96.89	1.2	111.57	1.5	▲ 2.4	97.07	0.9	0.2
埼玉県	125.25	▲ 0.8	98.71	2.0	124.78	▲ 0.4	▲ 0.4	98.81	1.7	0.1
千葉県	135.45	0.3	98.57	1.6	136.47	1.0	0.8	98.56	1.5	▲ 0.0
首都圏	118.25	▲ 0.1	96.43	1.4	115.72	0.9	▲ 2.1	96.35	1.1	▲ 0.1

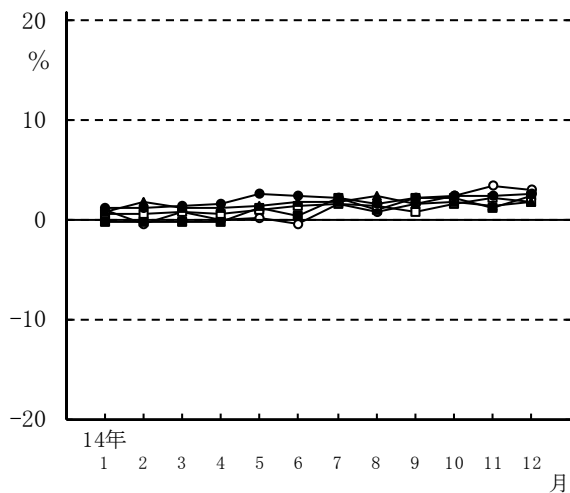
〈グラフ3〉 新築戸建敷地面積の前年同月比の推移  
（登録物件）



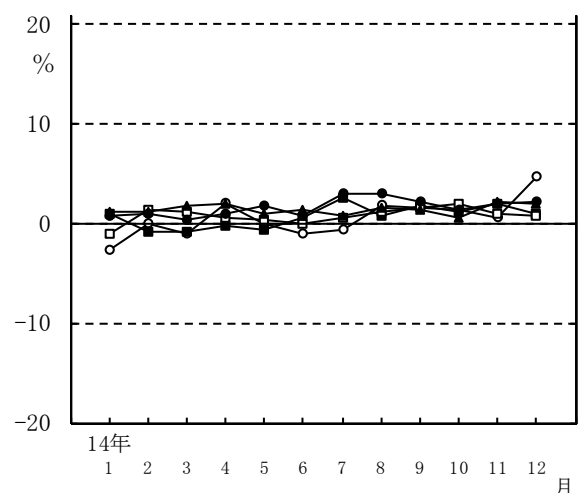
〈グラフ4〉 新築戸建敷地面積の前年同月比の推移  
（成約物件）



〈グラフ5〉 新築戸建建物面積の前年同月比の推移  
（登録物件）



〈グラフ6〉 新築戸建建物面積の前年同月比の推移  
（成約物件）



○—東京23区    ■—東京都下    □—神奈川県    ●—埼玉県    ▲—千葉県

## 2. 中古マンション登録価格・成約価格

中古マンションの年平均登録価格は首都圏平均で1戸あたり2,236万円、前年比4.8%上昇し3年ぶりにプラス。

成約価格は同2,280万円、同7.4%上昇し3年ぶりにプラス。

都心物件が人気化、23区では3,000万円以上の物件の割合が4割超える。

2014年の首都圏の中古マンション登録価格の平均は1戸あたり2,236万円で、前年比4.8%上昇し3年ぶりにプラスとなりました。

また成約価格は1戸あたり2,280万円で、前年比7.4%上昇し、3年ぶりにプラスとなりました。全エリアでの上昇は4年ぶりのことです。アベノミクスの影響もあり都心の好立地の物件が人気化、東京23区では2年連続の上昇となり、3,000万円以上の物件の割合が4割を超えました。

また、1㎡あたり成約価格も1戸あたりと同様、3年ぶりにプラスとなっています。(7ページご参照)

なお、売れ筋は、23区が2,000万円台、都下は1,000万円台と2,000万円台がほぼ同率、神奈川県・埼玉県は1,000万円台、千葉県は1,000万円未満と1,000万円台がほぼ同率でした。

### 中古マンションの登録価格・成約価格および前年比(1戸あたり)

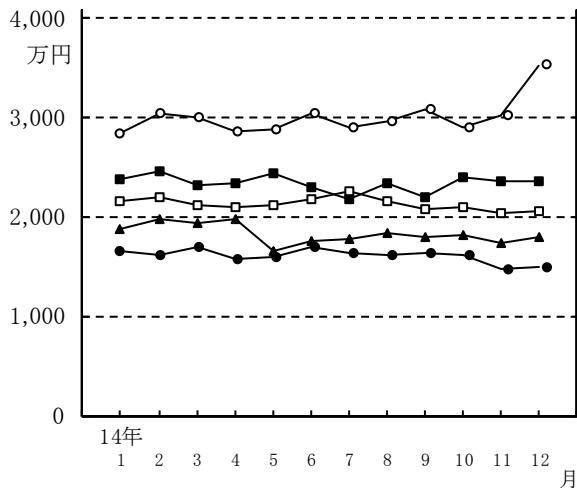
	登録価格	前年同月比	成約価格	前年同月比	登録価格比	
					価格差	乖離率(※)
東京23区	2,980万円	7.2%	2,920万円	7.3%	▲60万円	▲2.0%
東京都下	2,339万円	16.5%	2,322万円	20.1%	▲17万円	▲0.7%
神奈川県	2,133万円	2.3%	2,013万円	4.0%	▲120万円	▲5.6%
埼玉県	1,616万円	6.2%	1,507万円	1.3%	▲109万円	▲6.7%
千葉県	1,825万円	10.4%	1,470万円	1.5%	▲355万円	▲19.5%
首都圏	<b>2,236万円</b>	<b>4.8%</b>	<b>2,280万円</b>	<b>7.4%</b>	<b>44万円</b>	<b>2.0%</b>

※乖離率=(成約価格÷登録価格-1)×100

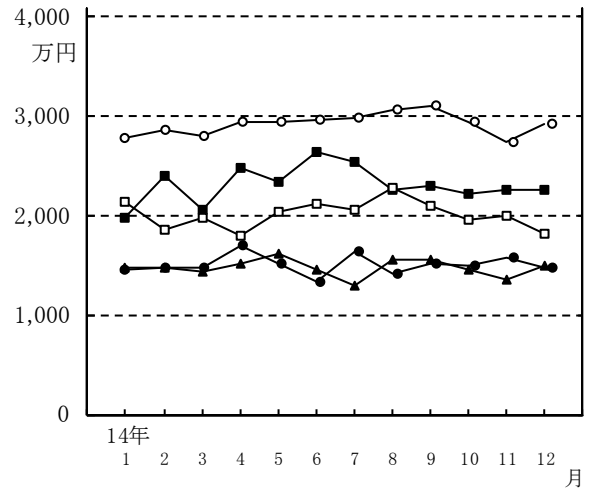
### 中古マンション成約物件の価格帯別割合および前年比 (単位: %、ポイント)

	1,000万円未満	1,000万円台	2,000万円台	3,000万円台	4,000万円以上
東京23区	9.4 (▲2.0)	22.4 (▲4.0)	27.8 (▲2.1)	<b>22.3 (▲4.1)</b>	<b>18.1 (▲4.0)</b>
東京都下	12.3 (▲8.9)	31.0 (▲2.8)	31.1 (▲1.6)	19.9 (10.0)	5.7 (3.3)
神奈川県	18.6 (0.8)	37.0 (▲3.2)	29.5 (0.5)	10.6 (▲0.4)	4.3 (2.3)
埼玉県	32.2 (1.7)	42.7 (▲4.1)	20.1 (1.4)	4.1 (0.6)	0.9 (0.4)
千葉県	<b>38.2 (1.9)</b>	<b>37.6 (▲5.2)</b>	19.5 (4.0)	3.2 (▲1.2)	1.5 (0.5)
首都圏	18.5 (▲0.9)	31.3 (▲4.2)	26.4 (▲0.5)	14.4 (2.5)	9.4 (3.1)

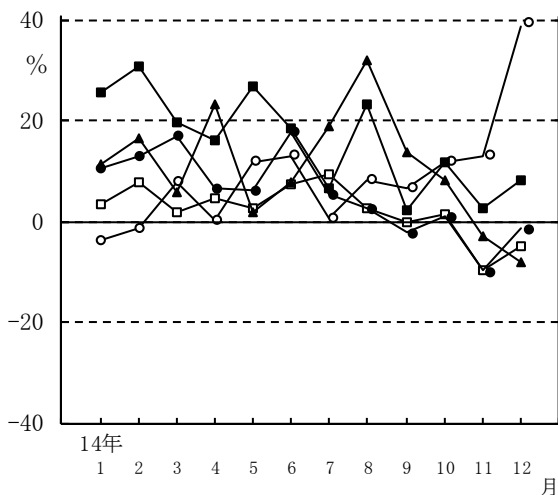
〈グラフ7〉 中古マンション登録価格の推移  
(1戸あたり)



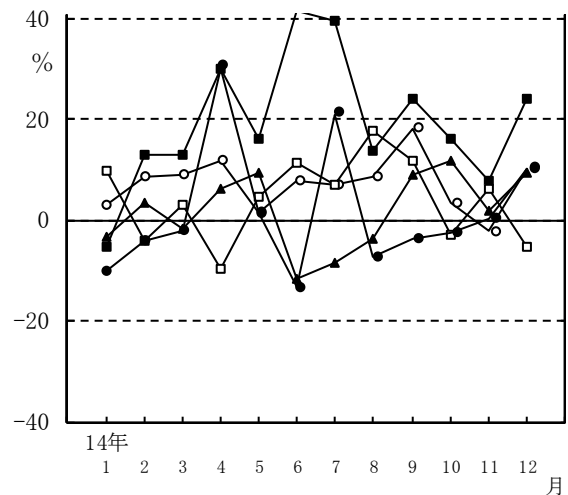
〈グラフ8〉 中古マンション成約価格の推移  
(1戸あたり)



〈グラフ9〉 中古マンション登録価格の前年同月比の推移



〈グラフ10〉 中古マンション成約価格の前年同月比の推移



○—東京23区    ■—東京都下    □—神奈川県    ●—埼玉県    ▲—千葉県

首都圏における中古マンション成約価格の前月比および登録価格比の推移

(単位：万円、%)

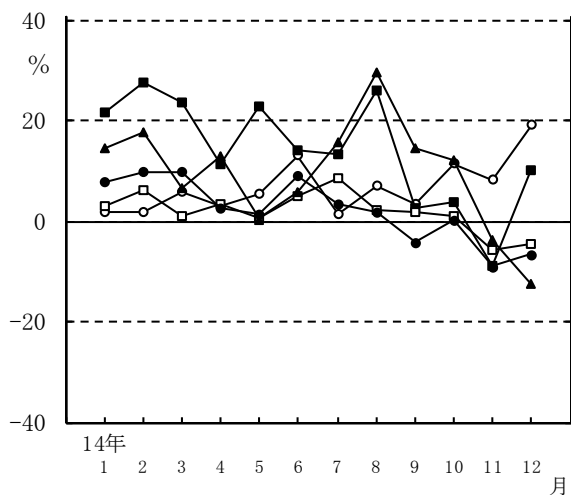
	14年1月	2月	3月	4月	5月	6月
価格	2,170	2,244	2,186	2,273	2,339	2,325
前月比	6.3	3.4	▲ 2.6	4.0	2.9	▲ 0.6
登録比	▲ 4.2	▲ 2.7	▲ 4.2	2.5	8.2	2.0
	7月	8月	9月	10月	11月	12月
価格	2,335	2,446	2,359	2,266	2,187	2,245
前月比	0.4	4.8	▲ 3.6	▲ 3.9	▲ 3.5	2.7
登録比	3.7	9.4	6.0	2.1	2.6	▲ 0.7

### 中古マンションの登録価格・成約価格および前年比(1㎡あたり)

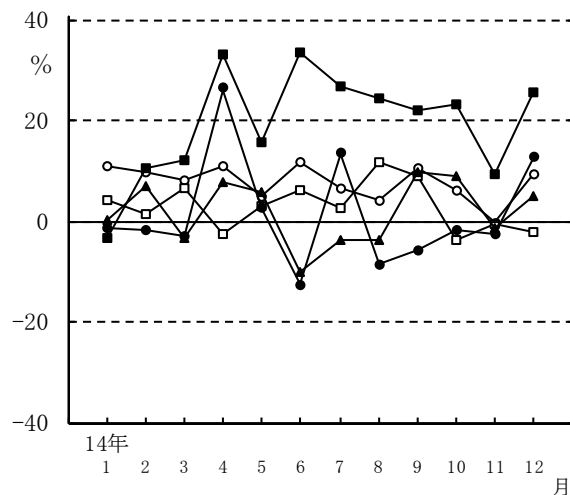
	登録価格	前年同月比	成約価格	前年同月比	登録価格比	
					価格差	乖離率(※)
東京23区	51.18 万円	6.0%	54.28 万円	7.7%	3.10 万円	6.1%
東京都下	33.76 万円	14.4%	34.94 万円	20.1%	1.18 万円	3.5%
神奈川県	32.00 万円	2.1%	31.19 万円	3.1%	▲ 0.81 万円	▲ 2.5%
埼玉県	22.55 万円	2.9%	22.24 万円	1.2%	▲ 0.31 万円	▲ 1.4%
千葉県	25.49 万円	9.4%	20.65 万円	1.8%	▲ 4.84 万円	▲ 19.0%
首都圏	34.56 万円	3.0%	38.61 万円	8.3%	4.05 万円	11.7%

※乖離率=(成約価格÷登録価格-1)×100

〈グラフ11〉 中古マンション登録価格の前年同月比の推移  
(1㎡あたり)



〈グラフ12〉 中古マンション成約価格の前年同月比の推移  
(1㎡あたり)



—○— 東京23区    —■— 東京都下    —□— 神奈川県    —●— 埼玉県    —▲— 千葉県

### 中古マンションにおける登録物件・成約物件の平均面積、平均築年数および前年同月比

	登録物件		成約物件				
	平均面積	前年比	平均面積	前年比	登録比	平均築年数	前年比
東京23区	58.15 ㎡	2.4%	53.32 ㎡	0.2%	▲ 8.3%	26.3 年	1.1 年
東京都下	69.97 ㎡	1.4%	66.45 ㎡	0.5%	▲ 5.0%	23.9 年	1.0 年
神奈川県	66.36 ㎡	0.2%	63.76 ㎡	0.5%	▲ 3.9%	23.5 年	1.2 年
埼玉県	72.12 ㎡	3.6%	67.32 ㎡	0.2%	▲ 6.7%	23.4 年	0.8 年
千葉県	71.27 ㎡	1.2%	69.88 ㎡	▲ 0.3%	▲ 2.0%	25.2 年	1.4 年
首都圏	66.22 ㎡	2.2%	60.83 ㎡	▲ 0.3%	▲ 8.1%	24.9 年	1.2 年

■表1 新築戸建登録価格および前年同月比の推移

(1戸あたり価格、単位：万円、%)

価格	14年 1月	2月	3月	4月	5月	6月	7月	8月	9月	10月	11月	12月
東京23区	4,425	4,213	4,298	4,364	4,370	4,387	4,323	4,390	4,315	4,409	4,258	4,330
東京都下	3,579	3,547	3,573	3,592	3,592	3,618	3,562	3,545	3,583	3,525	3,550	3,471
神奈川県	3,491	3,407	3,587	3,504	3,479	3,451	3,383	3,400	3,474	3,446	3,427	3,365
埼玉県	2,907	2,867	2,872	2,884	2,906	2,922	2,903	2,842	2,953	3,008	3,023	2,989
千葉県	2,675	2,686	2,681	2,720	2,702	2,760	2,760	2,721	2,758	2,839	2,787	2,793
首都圏	3,310	3,250	3,303	3,330	3,332	3,357	3,295	3,271	3,364	3,366	3,324	3,298

前年同月比	14年 1月	2月	3月	4月	5月	6月	7月	8月	9月	10月	11月	12月
東京23区	1.0	▲ 0.9	3.8	2.1	3.1	0.6	▲ 1.6	3.1	0.1	3.2	▲ 0.5	2.3
東京都下	3.5	4.2	3.4	7.7	6.0	4.9	2.6	1.5	0.2	▲ 2.3	▲ 0.7	▲ 4.1
神奈川県	▲ 0.6	▲ 1.0	5.0	1.8	0.4	▲ 0.1	▲ 2.8	0.3	▲ 1.3	▲ 2.4	0.3	▲ 2.5
埼玉県	3.3	2.1	3.2	2.1	2.3	2.5	2.0	▲ 1.8	3.0	4.7	7.1	4.3
千葉県	4.6	7.9	6.1	▲ 0.6	0.9	2.0	0.3	▲ 0.5	3.1	5.7	3.6	5.0
首都圏	1.2	2.5	3.6	2.6	2.2	2.3	▲ 0.1	0.5	2.9	2.4	3.3	1.4

■表2 新築戸建成約価格および前年同月比の推移

(1戸あたり価格、単位：万円、%)

価格	14年 1月	2月	3月	4月	5月	6月	7月	8月	9月	10月	11月	12月
東京23区	4,318	4,388	4,501	4,390	4,404	4,272	4,498	4,333	4,367	4,464	4,267	4,400
東京都下	3,577	3,380	3,429	3,385	3,475	3,447	3,524	3,425	3,422	3,443	3,434	3,376
神奈川県	3,421	3,427	3,363	3,448	3,485	3,411	3,279	3,378	3,252	3,475	3,414	3,291
埼玉県	2,889	2,724	2,745	2,809	2,774	2,715	2,751	2,762	2,806	2,750	2,964	2,821
千葉県	2,589	2,558	2,459	2,599	2,559	2,568	2,623	2,573	2,566	2,612	2,554	2,580
首都圏	3,313	3,246	3,261	3,266	3,329	3,255	3,282	3,268	3,228	3,354	3,327	3,286

前年同月比	14年 1月	2月	3月	4月	5月	6月	7月	8月	9月	10月	11月	12月
東京23区	2.2	0.7	4.2	6.0	0.7	▲ 1.9	5.3	1.2	2.3	▲ 1.1	▲ 6.0	▲ 0.8
東京都下	7.0	0.3	2.3	▲ 2.4	3.8	0.6	7.8	▲ 1.8	3.5	0.0	0.1	▲ 1.8
神奈川県	▲ 0.6	2.4	▲ 0.3	▲ 0.7	2.1	0.7	▲ 3.8	3.2	▲ 2.1	1.0	▲ 1.0	▲ 1.9
埼玉県	9.2	0.9	1.0	5.0	1.0	▲ 4.4	1.9	0.3	▲ 1.6	▲ 2.0	7.5	0.9
千葉県	5.8	6.1	5.6	8.7	1.0	▲ 1.9	▲ 0.6	▲ 6.8	▲ 3.8	3.7	▲ 0.6	2.1
首都圏	4.5	1.1	1.8	1.6	2.3	▲ 3.0	0.2	▲ 1.2	▲ 1.9	0.1	0.0	1.1

前月比	14年 1月	2月	3月	4月	5月	6月	7月	8月	9月	10月	11月	12月
東京23区	▲ 2.7	1.6	2.6	▲ 2.5	0.3	▲ 3.0	5.3	▲ 3.7	0.8	2.2	▲ 4.4	3.1
東京都下	4.0	▲ 5.5	1.4	▲ 1.3	2.7	▲ 0.8	2.2	▲ 2.8	▲ 0.1	0.6	▲ 0.3	▲ 1.7
神奈川県	1.9	0.2	▲ 1.9	2.5	1.1	▲ 2.1	▲ 3.9	3.0	▲ 3.7	6.9	▲ 1.8	▲ 3.6
埼玉県	3.3	▲ 5.7	0.8	2.3	▲ 1.2	▲ 2.1	1.3	0.4	1.6	▲ 2.0	7.8	▲ 4.8
千葉県	2.5	▲ 1.2	▲ 3.9	5.7	▲ 1.5	0.4	2.1	▲ 1.9	▲ 0.3	1.8	▲ 2.2	1.0
首都圏	1.9	▲ 2.0	0.5	0.2	1.9	▲ 2.2	0.8	▲ 0.4	▲ 1.2	3.9	▲ 0.8	▲ 1.2



■表3 中古マンション登録価格および前年同月の推移

(1戸あたり価格、単位：万円、%)

価格	14年 1月	2月	3月	4月	5月	6月	7月	8月	9月	10月	11月	12月
東京23区	2,846	3,047	3,005	2,862	2,892	3,044	2,910	2,974	3,093	2,898	3,016	3,531
東京都下	2,376	2,466	2,320	2,332	2,434	2,294	2,189	2,340	2,208	2,395	2,366	2,358
神奈川県	2,153	2,193	2,119	2,107	2,119	2,176	2,264	2,153	2,077	2,108	2,033	2,064
埼玉県	1,655	1,616	1,701	1,572	1,599	1,704	1,629	1,625	1,643	1,625	1,480	1,489
千葉県	1,872	1,977	1,938	1,977	1,663	1,754	1,784	1,834	1,790	1,815	1,739	1,792
首都圏	2,264	2,307	2,283	2,218	2,162	2,280	2,252	2,236	2,226	2,219	2,132	2,261

前年同月比	14年 1月	2月	3月	4月	5月	6月	7月	8月	9月	10月	11月	12月
東京23区	▲ 3.5	▲ 1.1	7.8	0.5	11.8	12.9	0.8	8.4	6.7	11.8	12.9	39.0
東京都下	25.8	30.8	19.8	16.0	27.0	18.7	6.5	23.4	2.1	11.8	2.6	8.1
神奈川県	3.5	7.7	1.7	4.7	2.8	7.4	9.4	2.5	▲ 0.1	1.6	▲ 9.6	▲ 5.0
埼玉県	10.6	13.2	17.0	6.7	6.3	17.9	5.4	2.5	▲ 2.0	1.0	▲ 9.5	▲ 1.3
千葉県	11.6	16.5	6.0	23.4	1.7	7.7	18.8	32.1	13.9	8.3	▲ 3.0	▲ 8.1
首都圏	6.1	7.6	6.3	5.4	4.2	11.7	4.0	6.9	0.5	4.0	▲ 4.0	6.7

(1㎡あたり単価、単位：万円、%)

価格	14年 1月	2月	3月	4月	5月	6月	7月	8月	9月	10月	11月	12月
東京23区	50.36	50.96	49.39	50.31	49.79	52.27	50.87	49.64	51.70	52.84	53.10	56.14
東京都下	34.09	33.97	34.07	33.23	35.26	33.40	33.74	34.08	32.54	35.00	32.05	33.62
神奈川県	31.82	32.46	31.62	32.00	31.94	32.46	33.28	31.87	31.92	31.76	31.41	31.08
埼玉県	23.41	22.73	23.18	22.25	22.31	23.16	22.47	22.65	22.92	23.14	21.33	20.12
千葉県	26.55	27.46	26.79	26.22	23.30	24.53	25.43	26.09	25.16	25.80	24.47	24.57
首都圏	35.60	35.07	34.63	34.72	33.35	35.10	34.90	34.01	34.38	35.23	33.24	33.80

前年同月比	14年 1月	2月	3月	4月	5月	6月	7月	8月	9月	10月	11月	12月
東京23区	1.8	1.7	5.8	2.9	5.6	13.1	1.3	6.9	3.5	11.4	8.2	18.8
東京都下	21.8	27.7	23.9	11.3	22.9	14.3	13.4	26.1	2.7	4.0	▲ 8.9	10.2
神奈川県	2.9	6.4	1.2	3.4	0.7	4.9	8.8	2.4	1.8	1.2	▲ 5.5	▲ 4.4
埼玉県	7.8	9.9	10.0	2.7	1.6	9.0	3.5	1.7	▲ 4.1	0.2	▲ 8.9	▲ 6.3
千葉県	14.6	17.8	6.5	13.1	0.5	6.0	15.7	29.5	14.5	12.3	▲ 3.5	▲ 12.6
首都圏	8.2	7.4	4.0	4.1	▲ 1.0	9.1	2.8	5.9	▲ 1.0	1.8	▲ 5.8	▲ 0.8

■表4 中古マンション成約価格および前年同月比の推移

(1戸あたり価格、単位：万円、%)

価格	14年1月	2月	3月	4月	5月	6月	7月	8月	9月	10月	11月	12月
東京23区	2,775	2,856	2,804	2,938	2,937	2,957	2,977	3,071	3,114	2,948	2,742	2,920
東京都下	1,980	2,411	2,067	2,485	2,338	2,644	2,538	2,257	2,302	2,214	2,264	2,260
神奈川県	2,144	1,866	1,978	1,794	2,046	2,121	2,065	2,280	2,098	1,965	1,991	1,820
埼玉県	1,448	1,469	1,474	1,698	1,508	1,328	1,647	1,412	1,525	1,506	1,584	1,480
千葉県	1,472	1,483	1,436	1,526	1,621	1,449	1,289	1,557	1,554	1,452	1,352	1,493
首都圏	2,170	2,244	2,186	2,273	2,339	2,325	2,335	2,446	2,359	2,266	2,187	2,245

前年同月比	14年1月	2月	3月	4月	5月	6月	7月	8月	9月	10月	11月	12月
東京23区	3.1	8.7	8.9	11.7	1.6	8.0	6.9	8.6	18.1	3.5	▲ 2.1	10.1
東京都下	▲ 5.3	12.9	12.9	30.1	16.1	41.7	39.8	14.0	24.0	16.2	8.0	24.0
神奈川県	9.9	▲ 3.9	3.1	▲ 9.8	4.8	11.6	6.9	17.7	11.8	▲ 2.8	6.4	▲ 5.4
埼玉県	▲ 9.9	▲ 3.9	▲ 2.1	29.9	1.6	▲ 13.2	21.0	▲ 7.3	▲ 3.5	▲ 2.5	0.3	10.1
千葉県	▲ 3.1	3.4	▲ 1.6	6.3	9.3	▲ 11.7	▲ 8.5	▲ 3.5	9.1	12.0	1.8	9.4
首都圏	1.9	7.8	6.1	8.9	5.8	9.1	10.8	11.6	13.3	3.0	0.4	10.0

前月比	14年1月	2月	3月	4月	5月	6月	7月	8月	9月	10月	11月	12月
東京23区	4.6	2.9	▲ 1.8	4.8	0.0	0.7	0.7	3.2	1.4	▲ 5.3	▲ 7.0	6.5
東京都下	8.7	21.8	▲ 14.3	20.2	▲ 5.9	13.1	▲ 4.0	▲ 11.1	2.0	▲ 3.8	2.3	▲ 0.2
神奈川県	11.5	▲ 13.0	6.0	▲ 9.3	14.0	3.7	▲ 2.6	10.4	▲ 8.0	▲ 6.3	1.3	▲ 8.6
埼玉県	7.7	1.5	0.3	15.2	▲ 11.2	▲ 11.9	24.0	▲ 14.3	8.0	▲ 1.2	5.2	▲ 6.6
千葉県	7.8	0.7	▲ 3.2	6.3	6.2	▲ 10.6	▲ 11.0	20.8	▲ 0.2	▲ 6.6	▲ 6.9	10.4
首都圏	6.3	3.4	▲ 2.6	4.0	2.9	▲ 0.6	0.4	4.8	▲ 3.6	▲ 3.9	▲ 3.5	2.7

(1㎡あたり単価、単位：万円、%)

価格	14年1月	2月	3月	4月	5月	6月	7月	8月	9月	10月	11月	12月
東京23区	52.27	53.52	52.79	54.40	54.71	55.79	53.96	54.81	56.06	54.44	52.51	56.28
東京都下	29.32	36.00	30.12	37.59	35.80	37.44	36.10	36.16	33.61	35.80	35.14	35.30
神奈川県	31.90	30.06	31.43	29.56	31.43	32.38	31.09	33.99	32.00	29.92	30.63	30.02
埼玉県	22.29	21.40	21.54	24.70	22.12	20.07	24.04	21.37	21.92	22.32	22.78	22.57
千葉県	20.34	21.17	20.02	21.53	21.98	20.35	19.57	20.75	21.79	20.49	19.22	20.70
首都圏	36.24	38.56	37.42	38.80	39.66	39.50	38.64	40.38	38.87	38.37	37.40	39.78

前年同月比	14年1月	2月	3月	4月	5月	6月	7月	8月	9月	10月	11月	12月
東京23区	11.1	9.8	8.4	11.2	5.1	11.9	6.5	4.2	10.5	6.1	▲ 0.1	9.4
東京都下	▲ 3.4	10.8	12.3	33.3	15.6	33.5	26.8	24.6	22.3	23.3	9.4	25.9
神奈川県	4.3	1.5	6.8	▲ 2.4	3.1	6.2	2.5	11.8	8.9	▲ 3.5	▲ 0.3	▲ 2.0
埼玉県	▲ 1.2	▲ 1.6	▲ 2.7	26.0	2.6	▲ 12.4	13.3	▲ 8.6	▲ 5.6	▲ 1.8	▲ 2.6	12.7
千葉県	0.4	6.9	▲ 3.1	7.9	5.9	▲ 10.1	▲ 3.6	▲ 3.6	9.8	9.2	▲ 1.3	5.0
首都圏	6.5	12.3	7.8	11.0	7.9	10.8	9.2	9.5	8.8	5.1	▲ 0.8	12.3

前月比	14年1月	2月	3月	4月	5月	6月	7月	8月	9月	10月	11月	12月
東京23区	1.6	2.4	▲ 1.4	3.0	0.6	2.0	▲ 3.3	1.6	2.3	▲ 2.9	▲ 3.5	7.2
東京都下	4.6	22.8	▲ 16.3	24.8	▲ 4.8	4.6	▲ 3.6	0.2	▲ 7.1	6.5	▲ 1.8	0.5
神奈川県	4.2	▲ 5.8	4.6	▲ 5.9	6.3	3.0	▲ 4.0	9.3	▲ 5.9	▲ 6.5	2.4	▲ 2.0
埼玉県	11.3	▲ 4.0	0.7	14.7	▲ 10.4	▲ 9.3	19.8	▲ 11.1	2.6	1.8	2.1	▲ 0.9
千葉県	3.2	4.1	▲ 5.4	7.5	2.1	▲ 7.4	▲ 3.8	6.0	5.0	▲ 6.0	▲ 6.2	7.7
首都圏	2.3	6.4	▲ 3.0	3.7	2.2	▲ 0.4	▲ 2.2	4.5	▲ 3.7	▲ 1.3	▲ 2.5	6.4