

市場動向 一首都圏の新築戸建・中古マンション価格(2016年1年間)一

新築戸建の成約価格、4年連続上昇。 2年連続全エリアで上昇、上昇率も拡大。

不動産情報サービスのアットホーム株式会社(本社:東京都大田区)の全国不動産情報ネットワークにおける、2016年1年間の新築戸建・中古マンションの登録価格および成約価格についてお知らせします。

■上昇率は千葉県を除き拡大、東京23区の上昇率は8.4%と他エリアの倍に。

2016年1年間の首都圏の新築戸建平均成約価格は、1戸あたり3,403万円で、前年比2.8%上昇し4年連続のプラスとなりました。また、2年連続全エリアでの上昇となったほか、上昇率は千葉県を除き拡大しています。中でも東京23区は5,000万円以上の高価格帯の物件割合が4割に迫り(2ページご参照)、上昇率は8.4%と、他エリアの倍になっています。

■中古マンションの成約価格は3年連続のプラス。都下が上昇に転じ全エリアで上昇。

首都圏の中古マンションの1戸あたり平均成約価格は2,594万円(60.04㎡)で、前年比10.4%の二ケタ上昇となり3年連続のプラス。東京都下が上昇に転じ、全エリアでの上昇となりました。また、前年に上昇ペースが鈍っていた東京23区も勢いを取り戻し、上昇率が大幅に拡大しています。

新築戸建の平均成約価格および前年比

	成約価格	前年比	15年の前年比
東京23区	4,853万円	8.4%	2.1%
東京都下	3,593万円	3.0%	1.5%
神奈川県	3,508万円	3.4%	0.4%
埼玉県	2,961万円	4.0%	2.1%
千葉県	2,744万円	3.0%	3.7%
首都圏	3,403万円	2.8%	0.8%

中古マンションの平均成約価格および前年比

	成約価格	前年比	15年の前年比
東京23区	3,331万円	11.4%	2.4%
東京都下	2,378万円	4.5%	▲ 2.0%
神奈川県	2,170万円	5.0%	2.7%
埼玉県	1,763万円	11.0%	5.4%
千葉県	1,713万円	5.7%	10.3%
首都圏	2,594万円	10.4%	3.1%

※本資料の掲載データは、当社ネットワーク流通物件のうち、不動産会社間情報として図面(ファクトシート)で登録された物件をベースとしていますが、成約データにはATBB(インターネット)の成約物件の一部が含まれております。

※2016年1年間の調査対象物件数:新築戸建=登録100,622件、成約20,777件、中古マンション=登録11,311件、成約7,685件

1. 新築戸建登録価格・成約価格

新築戸建の年平均登録価格は首都圏平均で1戸あたり3,438万円、前年比3.0%上昇し4年連続のプラス。

成約価格は同3,403万円、同2.8%上昇し4年連続のプラス。

東京23区は5,000万円以上の物件の割合が4割に迫る。

2016年の首都圏の新築戸建登録価格の平均は1戸あたり3,438万円で、前年比3.0%上昇し、4年連続のプラスとなりました。

成約価格の平均は1戸あたり3,403万円で、前年比2.8%上昇し、4年連続のプラス、2年連続全エリアでの上昇となりました。また上昇率は千葉県を除き拡大(1ページご参照)、東京23区では5,000万円以上の高価格帯の物件割合が前年比11.2ポイント増の39.2%と4割に迫り、上昇率は8.4%と他エリアの倍になっています。ただし成約価格の平均は、23区が2年連続、他エリアは7年連続で登録価格の平均を下回っており、消費者が市場の中からリーズナブルな物件を選んでいる様子もうかがえます。

なお、成約物件を価格帯別に見ますと、最も割合が高いのは、東京23区が5,000万円以上、東京都下・神奈川県が3,000万円台、埼玉県・千葉県が2,000万円台となっています。

新築戸建の登録価格・成約価格および前年比

	登録価格	前年同月比	成約価格	前年同月比	登録価格比	
					価格差	乖離率(※)
東京23区	4,989万円	9.8%	4,853万円	8.4%	▲136万円	▲2.7%
東京都下	3,738万円	2.9%	3,593万円	3.0%	▲145万円	▲3.9%
神奈川県	3,572万円	3.7%	3,508万円	3.4%	▲64万円	▲1.8%
埼玉県	3,063万円	2.9%	2,961万円	4.0%	▲102万円	▲3.3%
千葉県	2,824万円	1.4%	2,744万円	3.0%	▲80万円	▲2.8%
首都圏	3,438万円	3.0%	3,403万円	2.8%	▲35万円	▲1.0%

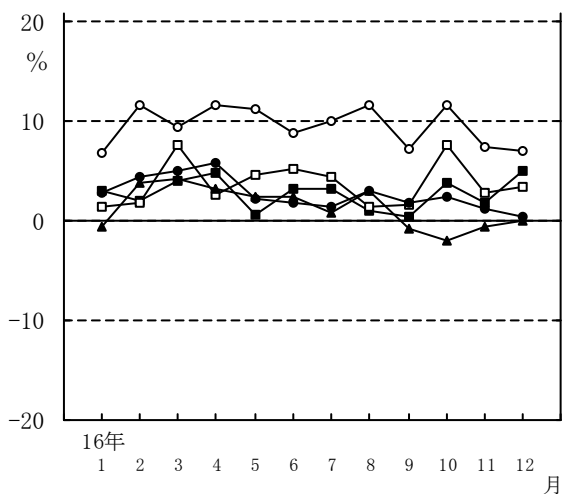
※乖離率=(成約価格÷登録価格-1)×100

新築戸建成約物件の価格帯別割合および前年比

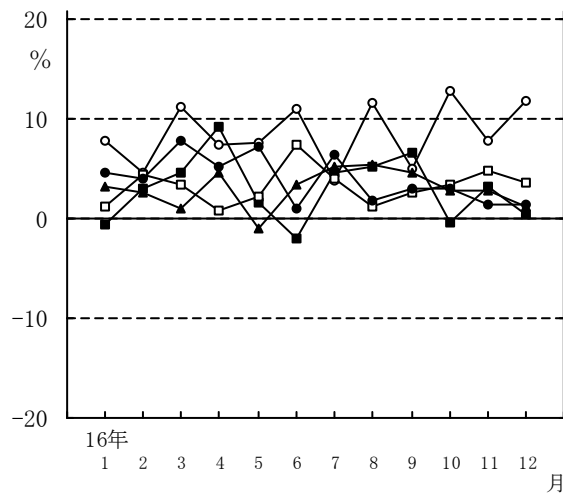
(単位：%、ポイント)

	2,000万円未満	2,000万円台	3,000万円台	4,000万円台	5,000万円以上
東京23区	— (—)	2.8 (▲4.1)	30.2 (▲7.7)	27.8 (0.6)	39.2 (11.2)
東京都下	2.2 (▲1.6)	27.2 (▲1.0)	42.4 (▲0.6)	22.0 (1.0)	6.2 (2.2)
神奈川県	3.8 (▲0.8)	27.4 (▲6.1)	43.3 (2.8)	20.6 (3.5)	4.9 (0.6)
埼玉県	6.7 (▲3.2)	53.0 (▲2.8)	33.0 (4.0)	6.7 (1.8)	0.6 (0.2)
千葉県	12.0 (▲6.4)	60.0 (5.2)	23.1 (0.3)	4.6 (0.9)	0.3 (0.0)
首都圏	5.2 (▲2.0)	36.6 (▲1.2)	35.8 (0.7)	15.5 (1.4)	6.9 (1.1)

〈グラフ1〉 新築戸建登録価格の前年同月比の推移



〈グラフ2〉 新築戸建建約価格の前年同月比の推移



○—東京23区 ■—東京都下 □—神奈川県 ●—埼玉県 ▲—千葉県

新築戸建建約価格の年初来騰落率

	16年1月	16年12月	16年1月比
東京23区	4,674 万円	5,202 万円	11.3%
東京都下	3,366 万円	3,622 万円	7.6%
神奈川県	3,404 万円	3,554 万円	4.4%
埼玉県	2,951 万円	3,010 万円	2.0%
千葉県	2,767 万円	2,802 万円	1.3%
首都圏	3,359 万円	3,445 万円	2.6%

首都圏における新築戸建建約価格の前月比および登録価格比の推移

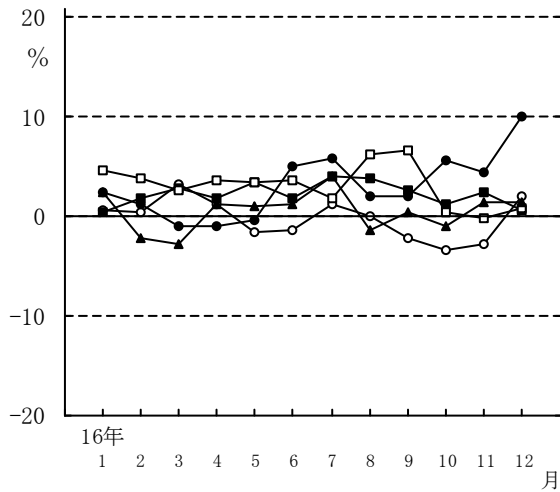
(単位：万円、%)

	16年1月	2月	3月	4月	5月	6月
価格	3,359	3,325	3,357	3,422	3,435	3,418
前月比	0.0	▲ 1.0	1.0	1.9	0.4	▲ 0.5
登録比	▲ 1.5	▲ 1.5	▲ 2.8	▲ 2.2	▲ 0.4	▲ 1.1
	7月	8月	9月	10月	11月	12月
価格	3,394	3,403	3,430	3,434	3,451	3,445
前月比	▲ 0.7	0.3	0.8	0.1	0.5	▲ 0.2
登録比	▲ 1.4	▲ 1.3	0.4	▲ 0.8	▲ 0.2	1.3

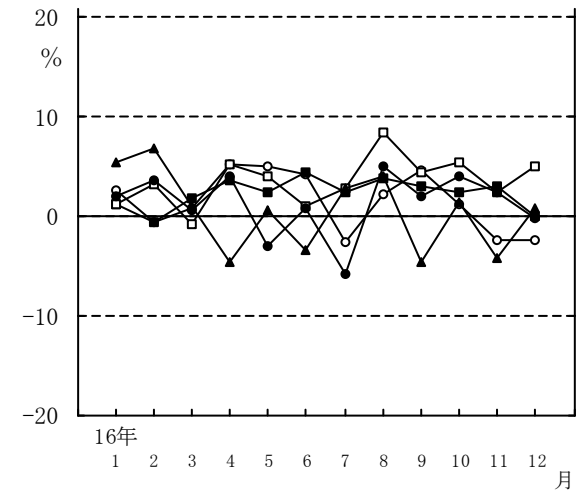
新築戸建における登録物件・成約物件の平均敷地面積・建物面積および前年比（単位：㎡、％）

	登録物件				成約物件					
	敷地面積	前年比	建物面積	前年比	敷地面積	前年比	登録比	建物面積	前年比	登録比
東京23区	87.52	▲ 0.2	93.68	0.1	86.56	1.6	▲ 1.1	94.15	0.5	0.5
東京都下	122.55	2.2	95.20	1.4	121.90	2.2	▲ 0.5	94.78	1.2	▲ 0.4
神奈川県	119.23	3.3	98.33	0.4	117.43	3.4	▲ 1.5	98.55	0.7	0.2
埼玉県	130.94	3.3	101.48	1.5	128.40	1.3	▲ 1.9	101.21	0.8	▲ 0.3
千葉県	135.73	0.5	100.97	0.5	137.13	0.7	1.0	100.92	0.6	▲ 0.0
首都圏	123.41	2.7	98.87	1.1	120.94	2.9	▲ 2.0	98.47	0.9	▲ 0.4

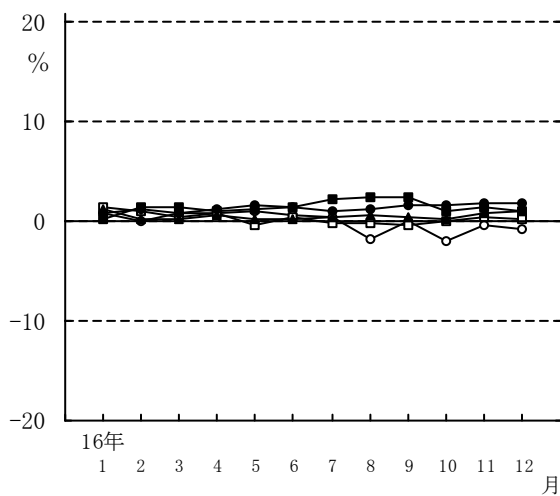
〈グラフ3〉 新築戸建敷地面積の前年同月比の推移（登録物件）



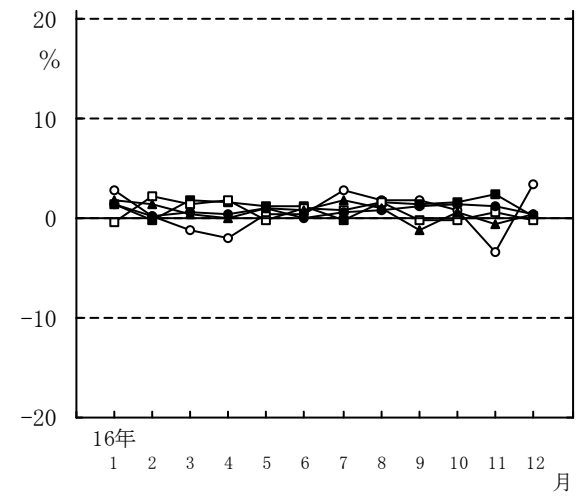
〈グラフ4〉 新築戸建敷地面積の前年同月比の推移（成約物件）



〈グラフ5〉 新築戸建建物面積の前年同月比の推移（登録物件）



〈グラフ6〉 新築戸建建物面積の前年同月比の推移（成約物件）



○—東京23区 ■—東京都下 □—神奈川県 ●—埼玉県 ▲—千葉県

2. 中古マンション登録価格・成約価格

中古マンションの年平均登録価格は首都圏平均で1戸あたり2,621万円、前年比7.3%上昇し3年連続のプラス。

成約価格は同2,594万円、同10.4%上昇し3年連続のプラス。

上昇率が再び拡大、東京23区では同9.0ポイント増の11.4%に。

2016年の首都圏の中古マンション登録価格の平均は1戸あたり2,621万円で、前年比7.3%上昇し3年連続のプラスとなりました。

成約価格の平均は1戸あたり2,594万円で、前年比10.4%上昇し、3年連続のプラス。東京都下が上昇に転じ、全エリアでの上昇となりました。また上昇率は、新築戸建と同様、千葉県を除き拡大(1ページご参照)、前年に価格の上昇ペースが鈍っていた東京23区も、同9.0ポイント増の11.4%となっています。一方、登録価格比は引続きマイナスとなっていますが、乖離率は縮小しました。

また1㎡あたり成約価格は44.90万円で同10.2%上昇し、3年連続のプラスとなりました。(7ページご参照)

なお、売れ筋は、23区が4,000万円以上、都下は2,000万円台、神奈川県・埼玉県・千葉県は1,000万円台となっています。

中古マンションの登録価格・成約価格および前年比(1戸あたり)

	登録価格	前年同月比	成約価格	前年同月比	登録価格比	
					価格差	乖離率(※)
東京23区	3,784万円	5.2%	3,331万円	11.4%	▲453万円	▲12.0%
東京都下	2,492万円	5.7%	2,378万円	4.5%	▲114万円	▲4.6%
神奈川県	2,289万円	6.5%	2,170万円	5.0%	▲119万円	▲5.2%
埼玉県	1,850万円	8.7%	1,763万円	11.0%	▲87万円	▲4.7%
千葉県	1,864万円	2.1%	1,713万円	5.7%	▲151万円	▲8.1%
首都圏	2,621万円	7.3%	2,594万円	10.4%	▲27万円	▲1.0%

※乖離率=(成約価格÷登録価格-1)×100

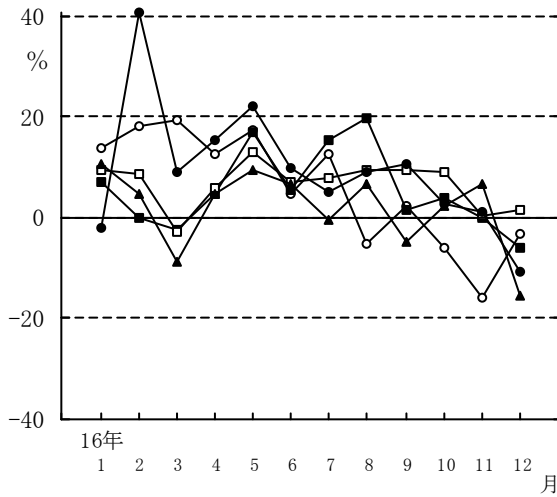
中古マンション成約物件の価格帯別割合および前年比 (単位: %、ポイント)

	1,000万円未満	1,000万円台	2,000万円台	3,000万円台	4,000万円以上
東京23区	4.9 (▲ 3.6)	18.0 (▲ 6.0)	26.5 (▲ 1.9)	23.4 (3.7)	27.2 (7.8)
東京都下	13.3 (0.0)	26.7 (▲ 3.9)	34.2 (1.0)	19.8 (2.0)	6.0 (0.9)
神奈川県	16.7 (▲ 2.7)	33.9 (▲ 1.5)	28.8 (0.4)	13.6 (2.6)	7.0 (1.2)
埼玉県	23.8 (▲ 7.3)	42.4 (0.1)	23.4 (3.8)	8.4 (2.4)	2.0 (1.0)
千葉県	30.5 (▲ 1.8)	39.1 (▲ 0.9)	19.0 (1.1)	6.9 (0.6)	4.5 (1.0)
首都圏	13.8 (▲ 3.6)	27.9 (▲ 3.8)	26.4 (▲ 0.1)	17.0 (3.0)	14.9 (4.5)

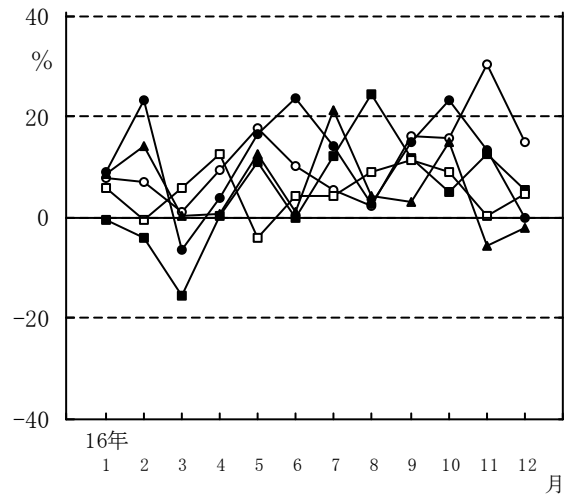
中古マンション成約価格の年初来騰落率

	16年1月	16年12月	16年1月比
東京23区	3,195 万円	3,273 万円	2.4%
東京都下	2,304 万円	2,440 万円	5.9%
神奈川県	2,251 万円	2,084 万円	▲ 7.4%
埼玉県	1,508 万円	1,709 万円	13.3%
千葉県	1,567 万円	1,737 万円	10.8%
首都圏	2,401 万円	2,562 万円	6.7%

〈グラフ9〉 中古マンション登録価格の前年同月比の推移



〈グラフ10〉 中古マンション成約価格の前年同月比の推移



○—東京23区 ■—東京都下 □—神奈川県 ●—埼玉県 ▲—千葉県

首都圏における中古マンション成約価格の前月比および登録価格比の推移

(単位：万円、%)

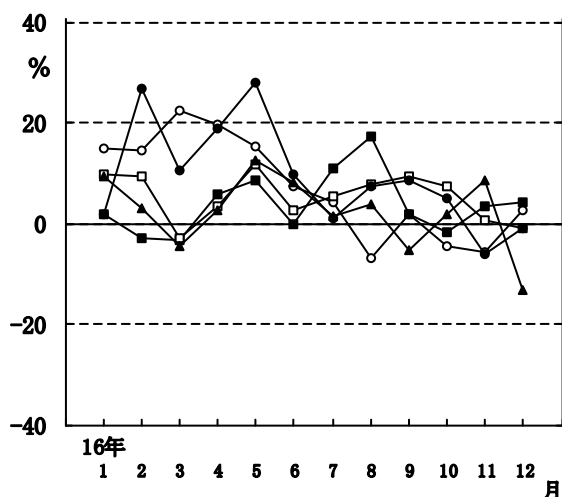
	16年1月	2月	3月	4月	5月	6月
価格	2,401	2,524	2,400	2,455	2,733	2,551
前月比	7.1	5.1	▲ 4.9	2.3	11.3	▲ 6.7
登録比	▲ 8.1	▲ 7.3	▲ 6.6	▲ 6.0	▲ 1.3	▲ 3.5
	7月	8月	9月	10月	11月	12月
価格	2,650	2,690	2,740	2,776	2,610	2,562
前月比	3.9	1.5	1.9	1.3	▲ 6.0	▲ 1.8
登録比	▲ 4.5	3.0	6.9	9.1	5.6	1.3

中古マンションの登録価格・成約価格および前年比(1㎡あたり)

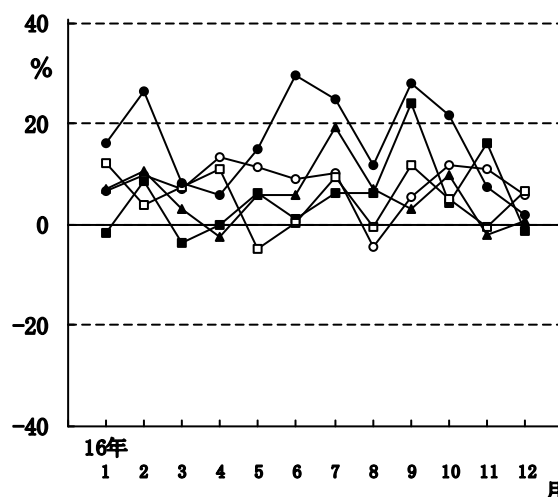
	登録価格	前年同月比	成約価格	前年同月比	登録価格比	
					価格差	乖離率(%)
東京23区	65.55 万円	6.5%	62.86 万円	8.7%	▲ 2.69 万円	▲ 4.1%
東京都下	35.68 万円	3.6%	37.51 万円	5.1%	1.83 万円	5.1%
神奈川県	34.15 万円	5.4%	33.71 万円	4.8%	▲ 0.44 万円	▲ 1.3%
埼玉県	26.02 万円	9.4%	27.65 万円	15.8%	1.63 万円	6.3%
千葉県	25.94 万円	2.8%	23.75 万円	5.3%	▲ 2.19 万円	▲ 8.4%
首都圏	41.13 万円	8.1%	44.90 万円	10.2%	3.77 万円	9.2%

※乖離率=(成約価格÷登録価格-1)×100

〈グラフ11〉 中古マンション登録価格の前年同月比の推移
(1㎡あたり)



〈グラフ12〉 中古マンション成約価格の前年同月比の推移
(1㎡あたり)



○—東京23区 ■—東京都下 □—神奈川県 ●—埼玉県 ▲—千葉県

中古マンションにおける登録物件・成約物件の平均面積、平均築年数および前年同月比

	登録物件		成約物件				
	平均面積	前年比	平均面積	前年比	登録比	平均築年数	前年比
東京23区	57.32 ㎡	▲ 1.3%	53.36 ㎡	3.6%	▲ 6.9%	26.9 年	▲ 0.2 年
東京都下	72.14 ㎡	4.3%	63.78 ㎡	▲ 0.4%	▲ 11.6%	25.3 年	0.1 年
神奈川県	66.34 ㎡	0.6%	63.99 ㎡	0.8%	▲ 3.5%	26.0 年	0.9 年
埼玉県	71.87 ㎡	0.4%	64.36 ㎡	▲ 2.9%	▲ 10.4%	24.8 年	0.4 年
千葉県	71.49 ㎡	▲ 1.3%	69.80 ㎡	0.6%	▲ 2.4%	27.2 年	1.5 年
首都圏	65.68 ㎡	▲ 0.2%	60.04 ㎡	0.5%	▲ 8.6%	26.3 年	0.4 年

■表1 新築戸建登録価格および前年同月比の推移

(1戸あたり価格、単位：万円、%)

価格	16年1月	2月	3月	4月	5月	6月	7月	8月	9月	10月	11月	12月
東京23区	4,836	4,864	4,876	5,046	5,080	5,045	4,965	5,051	4,962	5,118	5,056	5,029
東京都下	3,704	3,639	3,769	3,787	3,696	3,744	3,715	3,782	3,672	3,793	3,773	3,821
神奈川県	3,478	3,417	3,634	3,571	3,629	3,599	3,624	3,573	3,597	3,627	3,617	3,589
埼玉県	3,029	3,041	3,024	3,089	3,065	3,023	3,049	3,076	3,104	3,097	3,094	3,056
千葉県	2,748	2,792	2,882	2,898	2,863	2,879	2,797	2,799	2,803	2,784	2,851	2,811
首都圏	3,409	3,376	3,453	3,499	3,448	3,455	3,443	3,447	3,418	3,462	3,457	3,400

前年同月比	16年1月	2月	3月	4月	5月	6月	7月	8月	9月	10月	11月	12月
東京23区	6.8	11.7	9.5	11.7	11.3	8.8	10.0	11.7	7.3	11.6	7.5	7.0
東京都下	3.1	2.0	4.0	4.9	0.7	3.2	3.3	1.1	0.4	3.8	1.9	5.1
神奈川県	1.5	1.9	7.7	2.7	4.6	5.3	4.4	1.4	1.6	7.7	2.9	3.4
埼玉県	2.8	4.4	5.0	5.9	2.2	1.9	1.4	3.0	1.9	2.4	1.2	0.4
千葉県	▲ 0.7	3.9	4.2	3.2	2.4	2.5	0.9	3.0	▲ 0.9	▲ 2.1	▲ 0.6	-0.0
首都圏	1.9	3.5	5.7	4.8	2.1	3.3	3.5	3.5	0.9	4.2	0.6	1.3

■表2 新築戸建成約価格および前年同月比の推移

(1戸あたり価格、単位：万円、%)

価格	16年1月	2月	3月	4月	5月	6月	7月	8月	9月	10月	11月	12月
東京23区	4,674	4,688	4,789	4,680	4,877	5,072	4,786	5,061	4,723	5,005	4,960	5,202
東京都下	3,366	3,497	3,622	3,690	3,638	3,566	3,609	3,671	3,621	3,541	3,705	3,622
神奈川県	3,404	3,440	3,403	3,460	3,515	3,621	3,539	3,491	3,509	3,610	3,595	3,554
埼玉県	2,951	2,929	2,932	2,933	3,012	2,894	2,974	2,965	2,977	3,000	2,968	3,010
千葉県	2,767	2,689	2,621	2,714	2,778	2,746	2,817	2,727	2,727	2,798	2,793	2,802
首都圏	3,359	3,325	3,357	3,422	3,435	3,418	3,394	3,403	3,430	3,434	3,451	3,445

前年同月比	16年1月	2月	3月	4月	5月	6月	7月	8月	9月	10月	11月	12月
東京23区	7.8	4.6	11.3	7.4	7.6	11.0	3.9	11.6	5.1	12.9	7.9	11.8
東京都下	▲ 0.7	3.0	4.7	9.2	1.6	▲ 2.0	4.6	5.2	6.7	▲ 0.4	3.3	0.4
神奈川県	1.3	4.5	3.5	0.8	2.2	7.4	4.1	1.3	2.7	3.5	4.8	3.7
埼玉県	4.6	4.0	7.9	5.3	7.3	1.1	6.4	1.9	3.1	3.0	1.4	1.4
千葉県	3.2	2.6	1.1	4.6	▲ 1.1	3.5	5.3	5.5	4.7	2.8	2.8	1.2
首都圏	2.3	1.8	4.1	5.7	2.2	1.9	1.0	1.1	4.6	3.4	2.6	2.6

前月比	16年1月	2月	3月	4月	5月	6月	7月	8月	9月	10月	11月	12月
東京23区	0.5	0.3	2.2	▲ 2.3	4.2	4.0	▲ 5.6	5.7	▲ 6.7	6.0	▲ 0.9	4.9
東京都下	▲ 6.7	3.9	3.6	1.9	▲ 1.4	▲ 2.0	1.2	1.7	▲ 1.4	▲ 2.2	4.6	▲ 2.2
神奈川県	▲ 0.7	1.1	▲ 1.1	1.7	1.6	3.0	▲ 2.3	▲ 1.4	0.5	2.9	▲ 0.4	▲ 1.1
埼玉県	▲ 0.6	▲ 0.7	0.1	0.0	2.7	▲ 3.9	2.8	▲ 0.3	0.4	0.8	▲ 1.1	1.4
千葉県	▲ 0.1	▲ 2.8	▲ 2.5	3.5	2.4	▲ 1.2	2.6	▲ 3.2	0.0	2.6	▲ 0.2	0.3
首都圏	0.0	▲ 1.0	1.0	1.9	0.4	▲ 0.5	▲ 0.7	0.3	0.8	0.1	0.5	▲ 0.2

■表3 中古マンション登録価格および前年同月比の推移

(1戸あたり価格、単位：万円、%)

価格	16年1月	2月	3月	4月	5月	6月	7月	8月	9月	10月	11月	12月
東京23区	3,870	3,899	4,041	3,799	4,069	3,896	4,385	3,674	3,515	3,559	3,136	3,520
東京都下	2,492	2,380	2,371	2,707	2,721	2,529	2,575	2,718	2,318	2,551	2,465	2,065
神奈川県	2,307	2,293	2,120	2,298	2,331	2,245	2,297	2,307	2,319	2,332	2,313	2,310
埼玉県	1,657	2,105	1,679	1,811	1,977	1,864	1,789	1,932	1,938	1,841	1,849	1,827
千葉県	1,964	1,978	1,771	1,872	1,963	2,038	1,741	1,926	1,735	1,798	1,966	1,553
首都圏	2,613	2,723	2,569	2,612	2,768	2,643	2,774	2,611	2,562	2,545	2,472	2,528

前年同月比	16年1月	2月	3月	4月	5月	6月	7月	8月	9月	10月	11月	12月
東京23区	13.8	18.2	19.5	12.7	17.3	4.6	12.6	▲ 5.1	2.3	▲ 6.1	▲ 16.1	▲ 3.3
東京都下	6.9	0.1	▲ 2.6	4.7	16.8	5.6	15.4	19.8	1.4	4.0	-0.0	▲ 5.9
神奈川県	9.3	8.5	▲ 2.8	5.9	12.9	6.9	7.8	9.6	9.3	9.1	0.5	1.6
埼玉県	▲ 2.0	41.0	9.1	15.2	22.1	9.9	5.0	9.2	10.6	2.6	1.1	▲ 10.9
千葉県	10.6	4.8	▲ 8.7	4.5	9.4	6.6	▲ 0.6	6.6	▲ 4.8	2.3	6.6	▲ 15.4
首都圏	12.8	19.1	9.7	12.7	17.6	7.1	11.5	0.2	6.1	▲ 1.1	▲ 5.4	▲ 2.4

(1㎡あたり単価、単位：万円、%)

価格	16年1月	2月	3月	4月	5月	6月	7月	8月	9月	10月	11月	12月
東京23区	65.20	65.39	69.49	68.69	68.49	66.78	68.93	60.91	65.23	61.55	59.81	65.48
東京都下	34.53	34.23	33.53	38.91	36.79	35.57	37.04	37.85	35.12	35.01	38.63	32.98
神奈川県	35.20	34.54	31.90	33.93	34.64	33.04	33.90	34.14	34.62	34.68	34.82	34.04
埼玉県	23.45	26.75	24.01	26.43	28.67	26.21	25.58	27.49	27.16	26.23	25.69	25.28
千葉県	27.57	26.67	23.61	25.64	28.92	28.16	24.45	26.78	24.26	25.55	26.44	22.29
首都圏	40.66	41.85	40.29	41.72	42.92	40.99	41.78	39.87	41.77	39.68	40.49	41.51

前年同月比	16年1月	2月	3月	4月	5月	6月	7月	8月	9月	10月	11月	12月
東京23区	14.8	14.7	22.4	19.9	15.4	7.4	4.4	▲ 6.8	2.0	▲ 4.6	▲ 5.6	2.8
東京都下	2.0	▲ 2.7	▲ 3.1	5.8	8.5	▲ 0.1	11.2	17.4	2.0	▲ 1.5	3.6	4.1
神奈川県	9.9	9.3	▲ 2.8	3.4	11.9	2.5	5.5	7.9	9.5	7.4	0.8	▲ 0.8
埼玉県	2.0	27.1	10.8	18.9	27.9	9.8	1.1	7.5	8.6	4.9	▲ 6.2	▲ 0.8
千葉県	9.6	2.9	▲ 4.5	2.8	12.7	8.4	1.4	4.0	▲ 5.2	2.0	8.8	▲ 13.2
首都圏	14.6	18.2	12.8	17.1	17.2	6.9	7.0	▲ 2.5	6.7	▲ 1.9	▲ 1.1	2.6

■表4 中古マンション成約価格および前年同月比の推移

(1戸あたり価格、単位：万円、%)

価格	16年 1月	2月	3月	4月	5月	6月	7月	8月	9月	10月	11月	12月
東京23区	3,195	3,293	3,124	3,140	3,604	3,221	3,340	3,254	3,505	3,520	3,345	3,273
東京都下	2,304	2,265	2,095	2,404	2,497	2,205	2,386	2,549	2,436	2,465	2,475	2,440
神奈川県	2,251	1,962	2,348	2,153	2,058	2,250	2,179	2,394	2,223	2,179	2,039	2,084
埼玉県	1,508	1,820	1,540	1,608	1,804	1,744	1,933	1,864	1,692	1,982	1,967	1,709
千葉県	1,567	1,821	1,697	1,664	1,621	1,579	1,931	1,819	1,761	1,817	1,549	1,737
首都圏	2,401	2,524	2,400	2,455	2,733	2,551	2,650	2,690	2,740	2,776	2,610	2,562

前年同月比	16年 1月	2月	3月	4月	5月	6月	7月	8月	9月	10月	11月	12月
東京23区	8.0	7.1	1.1	9.3	17.7	10.2	5.3	2.3	16.0	15.7	30.6	14.8
東京都下	▲ 0.3	▲ 4.2	▲ 15.7	0.2	11.1	▲ 0.1	12.2	24.5	11.8	5.0	12.7	5.4
神奈川県	5.9	▲ 0.6	6.0	12.8	▲ 3.9	4.1	4.4	9.2	11.4	9.2	0.2	4.5
埼玉県	9.2	23.3	▲ 6.3	3.9	16.5	23.9	14.1	2.7	15.1	23.5	13.4	▲ 0.1
千葉県	8.5	14.1	0.2	0.6	12.8	1.0	21.4	4.1	3.0	15.0	▲ 5.5	▲ 2.0
首都圏	1.0	6.1	▲ 2.6	6.2	15.1	8.0	7.8	9.2	20.1	20.7	21.6	14.3

前月比	16年 1月	2月	3月	4月	5月	6月	7月	8月	9月	10月	11月	12月
東京23区	12.1	3.1	▲ 5.1	0.5	14.8	▲ 10.6	3.7	▲ 2.6	7.7	0.4	▲ 5.0	▲ 2.2
東京都下	▲ 0.5	▲ 1.7	▲ 7.5	14.7	3.9	▲ 11.7	8.2	6.8	▲ 4.4	1.2	0.4	▲ 1.4
神奈川県	12.9	▲ 12.8	19.7	▲ 8.3	▲ 4.4	9.3	▲ 3.2	9.9	▲ 7.1	▲ 2.0	▲ 6.4	2.2
埼玉県	▲ 11.9	20.7	▲ 15.4	4.4	12.2	▲ 3.3	10.8	▲ 3.6	▲ 9.2	17.1	▲ 0.8	▲ 13.1
千葉県	▲ 11.6	16.2	▲ 6.8	▲ 1.9	▲ 2.6	▲ 2.6	22.3	▲ 5.8	▲ 3.2	3.2	▲ 14.7	12.1
首都圏	7.1	5.1	▲ 4.9	2.3	11.3	▲ 6.7	3.9	1.5	1.9	1.3	▲ 6.0	▲ 1.8

(1㎡あたり単価、単位：万円、%)

価格	16年 1月	2月	3月	4月	5月	6月	7月	8月	9月	10月	11月	12月
東京23区	59.49	62.93	59.79	62.41	66.06	63.29	65.10	61.02	62.08	65.21	61.04	63.22
東京都下	35.16	39.10	36.27	37.04	37.22	35.00	38.41	36.75	39.90	36.87	40.41	36.91
神奈川県	34.80	32.09	35.91	34.05	31.58	33.62	34.56	34.82	35.01	33.60	31.88	32.96
埼玉県	23.59	27.88	25.03	25.49	26.97	28.03	29.10	29.26	29.60	31.79	29.00	26.22
千葉県	21.98	24.75	23.16	22.65	22.06	23.49	27.16	25.11	24.97	24.53	21.68	23.88
首都圏	40.46	44.52	41.34	43.52	46.45	45.32	46.82	45.51	46.57	47.74	44.47	44.96

前年同月比	16年 1月	2月	3月	4月	5月	6月	7月	8月	9月	10月	11月	12月
東京23区	6.6	10.0	6.9	13.3	11.4	8.9	10.1	▲ 4.6	5.4	11.8	11.1	6.0
東京都下	▲ 1.5	8.6	▲ 3.8	▲ 0.1	6.1	1.2	6.2	6.4	24.3	4.1	16.1	▲ 1.3
神奈川県	12.1	4.0	7.3	10.9	▲ 4.9	0.3	9.3	▲ 0.4	11.8	5.1	▲ 0.3	6.8
埼玉県	16.3	26.6	8.2	6.0	14.9	29.8	25.1	11.9	27.9	21.6	7.4	1.8
千葉県	7.1	10.8	3.1	▲ 2.3	5.8	5.8	19.5	6.9	3.1	9.8	▲ 2.0	0.7
首都圏	▲ 1.1	9.8	2.2	7.7	12.3	7.7	11.3	4.1	17.9	20.3	15.4	13.8

前月比	16年 1月	2月	3月	4月	5月	6月	7月	8月	9月	10月	11月	12月
東京23区	▲ 0.3	5.8	▲ 5.0	4.4	5.8	▲ 4.2	2.9	▲ 6.3	1.7	5.0	▲ 6.4	3.6
東京都下	▲ 6.0	11.2	▲ 7.2	2.1	0.5	▲ 6.0	9.7	▲ 4.3	8.6	▲ 7.6	9.6	▲ 8.7
神奈川県	12.8	▲ 7.8	11.9	▲ 5.2	▲ 7.3	6.5	2.8	0.8	0.5	▲ 4.0	▲ 5.1	3.4
埼玉県	▲ 8.4	18.2	▲ 10.2	1.8	5.8	3.9	3.8	0.5	1.2	7.4	▲ 8.8	▲ 9.6
千葉県	▲ 7.3	12.6	▲ 6.4	▲ 2.2	▲ 2.6	6.5	15.6	▲ 7.5	▲ 0.6	▲ 1.8	▲ 11.6	10.1
首都圏	2.4	10.0	▲ 7.1	5.3	6.7	▲ 2.4	3.3	▲ 2.8	2.3	2.5	▲ 6.8	1.1