

2023年8月30日

報道関係者各位

発行: アットホーム株式会社

分析: アットホームラボ株式会社

価格動向（新築戸建）

首都圏における「新築戸建」の価格動向（2023年7月）

- ◆ 首都圏の新築戸建の平均価格は4,581万円で、前月比+0.2%と3カ月ぶりに上昇。
- ◆ さいたま市の平均価格は36カ月ぶりに前年同月を下回る。また、全8エリアで前月比上昇は2エリアに留まるなど、価格上昇の勢いが弱まる。
- ◆ 横浜市・川崎市は前月比+1.3%と上昇し、2017年1月以降最高額を更新。

<調査概要>

不動産情報サービスのアットホーム株式会社（本社：東京都大田区 代表取締役社長：鶴森 康史）の不動産情報ネットワークで消費者向けに登録・公開された新築戸建の価格動向について、アットホームラボ株式会社（東京都千代田区 代表取締役社長：大武 義隆）に調査・分析を委託し、アットホームが公表するものです。

◆対象エリア

東京都（23区／都下）、神奈川県（横浜市・川崎市／他）、埼玉県（さいたま市／他）、千葉県（西部※／他）
※千葉県西部：柏市、松戸市、流山市、我孫子市、市川市、浦安市、習志野市、船橋市

◆対象データ

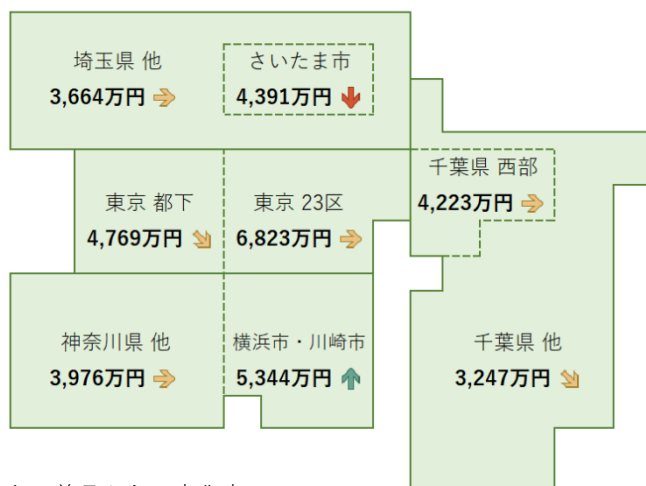
不動産情報サイト アットホームで消費者向けに登録・公開された新築戸建（所有権のみ・重複物件はユニーク化）

◆定義

本調査では、上記対象データの「1戸あたりの登録価格（売り希望価格）」を「価格」と表記しています。

< 新築戸建 首都圏8エリアにおける価格・建物面積・土地面積 >

平均価格と前月からの変化率



※矢印は前月からの変化率

↓ -1.0%以下 ↘ -1.0%～-0.5%以下 → -0.5%～+0.5% ↗ +0.5%以上～+1.0% ↑ +1.0%以上

価格・建物面積・土地面積の平均値

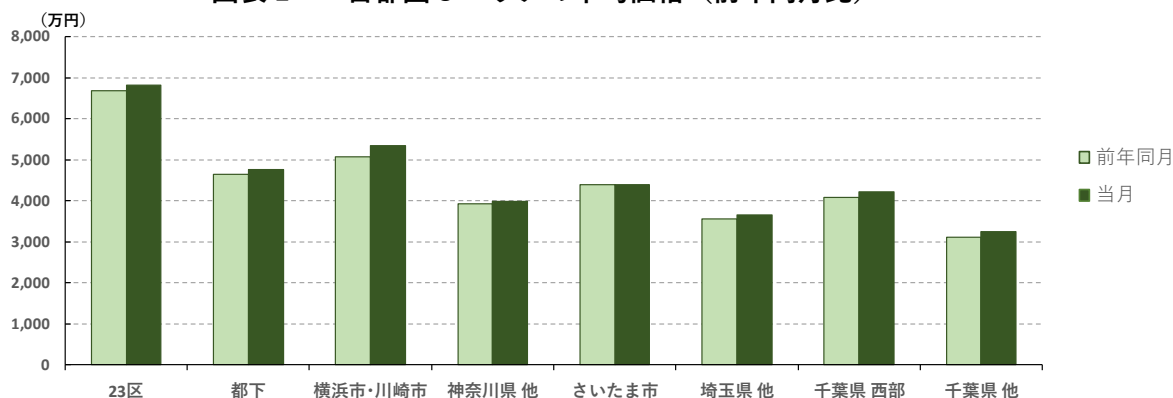
エリア	価格 (万円)	前年同月比 (%)		建物面積 (㎡)	土地面積 (㎡)	
		前月比 (%)	前年同月比 (%)			
東京都	23区	6,823	▲ 0.1	2.2	94.8	76.9
	都下	4,769	▲ 0.5	2.6	93.4	118.6
神奈川県	横浜市・川崎市	5,344	1.3	5.3	98.9	106.6
	他	3,976	0.0	1.4	97.3	116.2
埼玉県	さいたま市	4,391	▲ 1.4	▲ 0.2	101.4	102.0
	他	3,664	0.0	3.1	100.6	127.5
千葉県	西部	4,223	0.4	3.4	97.3	111.3
	他	3,247	▲ 0.5	4.2	102.3	156.3
首都圏	4,581	0.2	4.0	98.0	115.0	

首都圏 8 エリアの平均価格（前年同月比・指数の推移）

首都圏全体の平均価格は3カ月ぶりに前月比上昇した（1ページ）。一方、20カ月続いていた全8エリアそろっての前年同月超えは、さいたま市が36カ月ぶりに-0.2%と下落したことで途切れた。また、前月比が上昇したのは横浜市・川崎市と千葉県西部の2エリアのみで、東京23区が3カ月連続下落となるなど全体的に価格上昇の勢いが弱まっている。

なお、横浜市・川崎市は2017年1月以降最高額を更新した。

<図表1> 首都圏 8 エリアの平均価格（前年同月比）

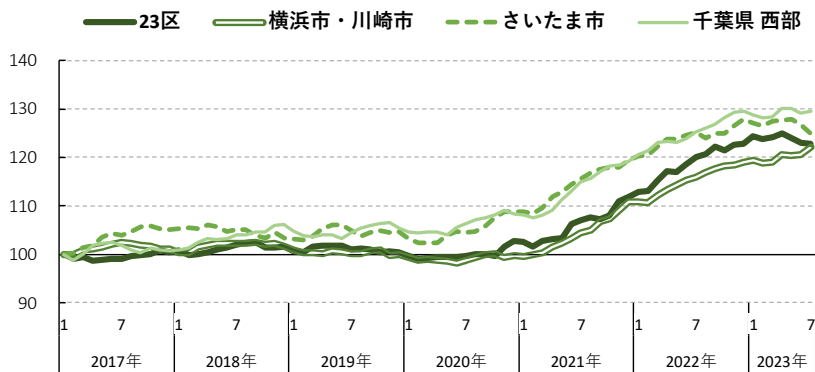


	23区	都下	横浜市・川崎市	神奈川県他	さいたま市	埼玉県他	千葉県西部	千葉県他
当月（万円）	6,823	4,769	5,344	3,976	4,391	3,664	4,223	3,247
前年同月（万円）	6,674	4,646	5,075	3,921	4,401	3,555	4,085	3,116
前年差額（万円）	149	123	269	55	▲10	109	138	131
前年同月比（%）	2.2	2.6	5.3	1.4	▲0.2	3.1	3.4	4.2

<図表2> 首都圏 8 エリア 平均価格指数の推移（2017年1月=100）

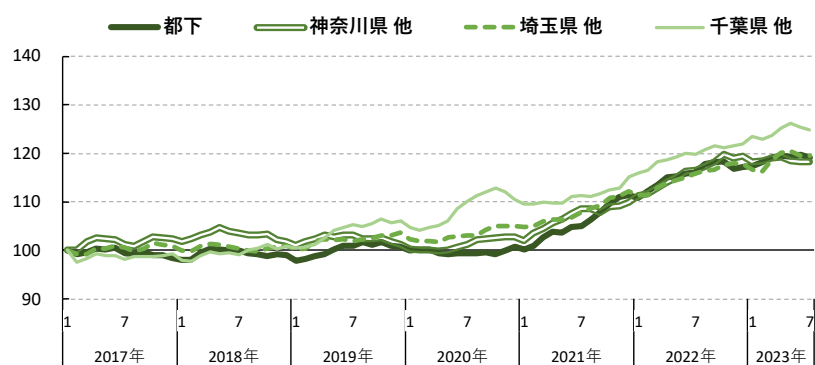
【中心4エリア】

	当月	前年同月	前年差
23区	122.8	120.1	2.7
横浜市・川崎市	122.1	115.9	6.2
さいたま市	124.9	125.2	▲0.3
千葉県西部	129.5	125.3	4.2



【周辺4エリア】

	当月	前年同月	前年差
都下	119.2	116.1	3.1
神奈川県他	118.3	116.6	1.7
埼玉県他	119.5	115.9	3.6
千葉県他	124.9	119.8	5.1



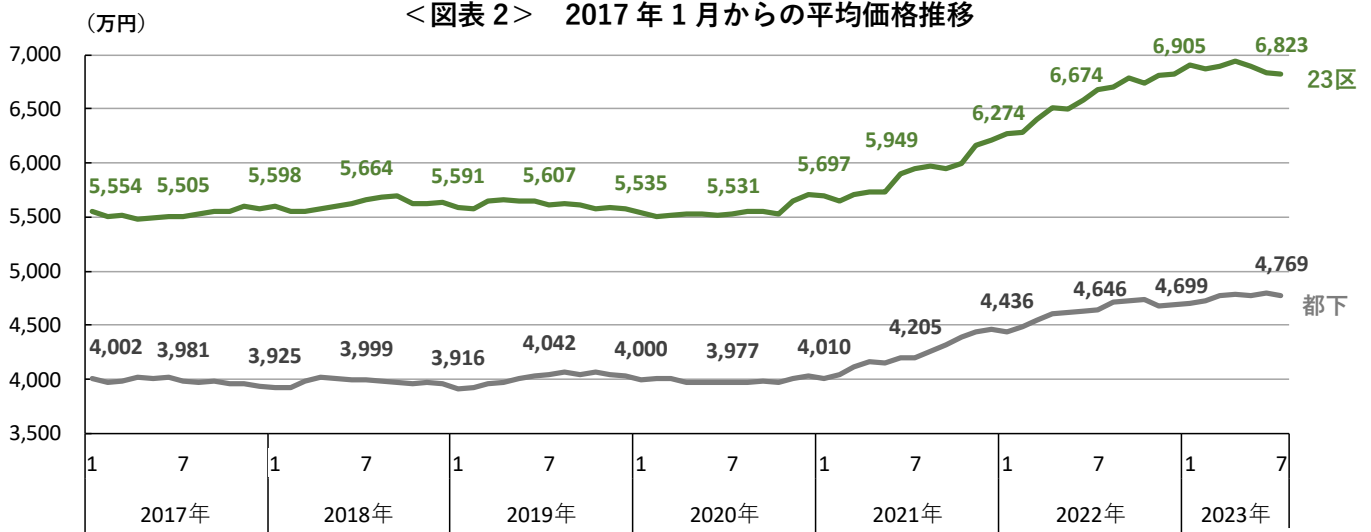
23区の平均価格は6,823万円で前月比-0.1%と3カ月連続で下落した。一方、前年同月比は+2.2%と上昇しているが、これは平均価格を超える7,000万円台以上の物件の占める割合が合計で前年同月より+2.8ポイントと増加したことが要因となっている。なお、1億円以上の割合は前年同月より+0.4ポイントと増加した。

都下の平均価格は4,769万円で前月比-0.5%と下落した。一方、前年同月比は+2.6%と上昇しているが、これは平均価格を超える5,000万円台以上の物件の占める割合が合計で前年同月より+7.4ポイントと増加したことが要因となっている。

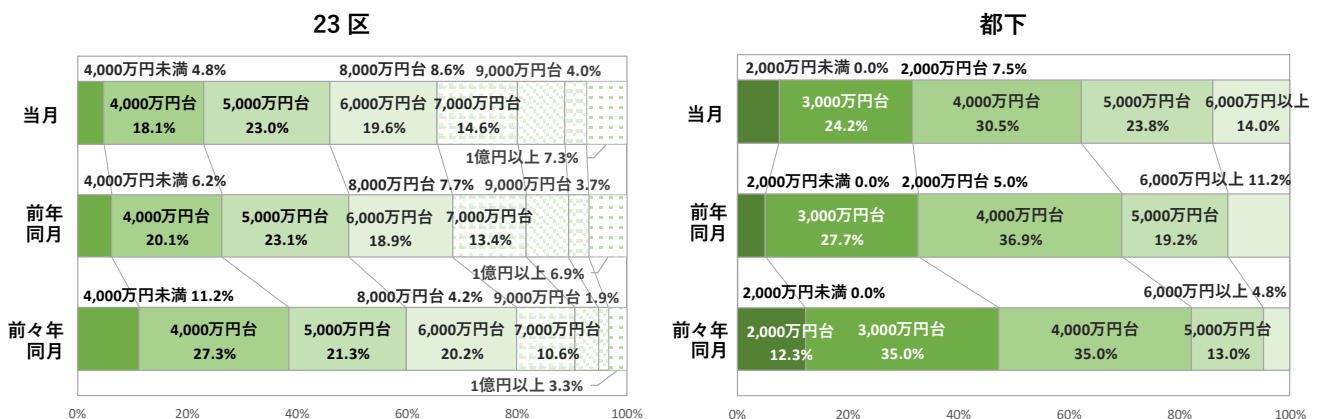
<図表1> 価格・建物面積・土地面積 平均値の推移

		2022年							2023年							
		6月	7月	8月	9月	10月	11月	12月	1月	2月	3月	4月	5月	6月	7月	
価 格	23区	価格(万円)	6,583	6,674	6,704	6,784	6,742	6,806	6,817	6,905	6,874	6,894	6,941	6,892	6,829	6,823
		前月比(%)	1.3	1.4	0.4	1.2	▲0.6	0.9	0.2	1.3	▲0.4	0.3	0.7	▲0.7	▲0.9	▲0.1
		前年同月比(%)	11.6	12.2	12.1	14.0	12.5	10.5	9.7	10.1	9.4	7.7	6.7	6.1	3.7	2.2
格	都下	価格(万円)	4,636	4,646	4,717	4,731	4,739	4,677	4,692	4,699	4,728	4,770	4,784	4,776	4,794	4,769
		前月比(%)	0.4	0.2	1.5	0.3	0.2	▲1.3	0.3	0.1	0.6	0.9	0.3	▲0.2	0.4	▲0.5
		前年同月比(%)	10.5	10.5	10.7	9.5	8.1	5.2	5.2	5.9	5.3	5.0	3.9	3.5	3.4	2.6
建 物 面 積	23区	面積(m ²)	95.3	95.2	95.0	95.2	95.1	95.1	95.4	95.9	95.1	94.9	94.5	94.3	94.4	94.8
		前月比(%)	0.1	▲0.1	▲0.2	0.2	▲0.1	0.0	0.3	0.5	▲0.8	▲0.2	▲0.4	▲0.2	0.1	0.4
		前年同月比(%)	▲0.4	0.1	▲0.1	0.3	0.0	▲0.2	0.2	▲0.1	0.0	▲0.3	▲0.3	0.0	0.2	▲0.2
面 積	都下	面積(m ²)	93.8	93.9	93.8	94.1	94.1	93.9	94.1	94.0	94.0	93.7	93.4	93.4	93.6	93.4
		前月比(%)	▲0.4	0.1	▲0.1	0.3	0.0	▲0.2	0.2	▲0.1	0.0	▲0.3	▲0.3	0.0	0.2	▲0.2
		前年同月比(%)	▲0.4	0.1	▲0.1	0.3	0.0	▲0.2	0.2	▲0.1	0.0	▲0.3	▲0.3	0.0	0.2	▲0.2
土 地 面 積	23区	面積(m ²)	77.4	76.8	76.8	77.7	77.4	77.3	77.3	77.6	77.5	77.3	76.3	76.1	76.3	76.9
		前月比(%)	▲0.8	▲0.8	0.0	1.2	▲0.4	▲0.1	0.0	0.4	▲0.1	▲0.3	▲1.3	▲0.3	0.3	0.8
		前年同月比(%)	▲0.8	▲0.8	0.0	1.2	▲0.4	▲0.1	0.0	0.4	▲0.1	▲0.3	▲1.3	▲0.3	0.3	0.8
面 積	都下	面積(m ²)	117.1	117.3	117.4	117.5	117.7	118.0	117.9	118.5	118.0	117.9	117.7	118.0	117.9	118.6
		前月比(%)	▲0.5	0.2	0.1	0.1	0.2	0.3	▲0.1	0.5	▲0.4	▲0.1	▲0.2	0.3	▲0.1	0.6
		前年同月比(%)	▲0.5	0.2	0.1	0.1	0.2	0.3	▲0.1	0.5	▲0.4	▲0.1	▲0.2	0.3	▲0.1	0.6

<図表2> 2017年1月からの平均価格推移



<図表3> 価格帯別 物件数の割合



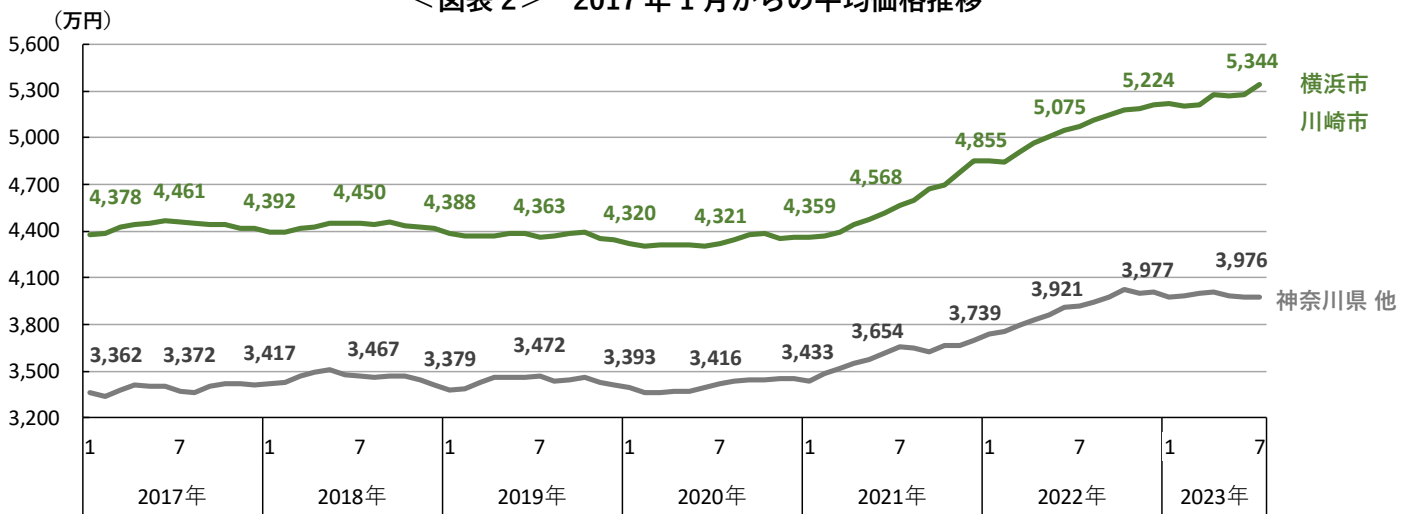
横浜市・川崎市の平均価格は5,344万円で前月比+1.3%と上昇し、2017年1月以降最高額を更新した。また、前年同月比は+5.3%と上昇しているが、これは3,000万円台以下の物件の占める割合が合計で前年同月より-2.2ポイントと減少し、6,000万円以上の割合が+7.2ポイントと増加したことが要因となっている。

神奈川県他の平均価格は3,976万円で前月比は横ばいとなった。前年同月比は+1.4%と上昇し前年同月超えは33カ月連続となったが、上昇幅は9カ月連続で縮小している。

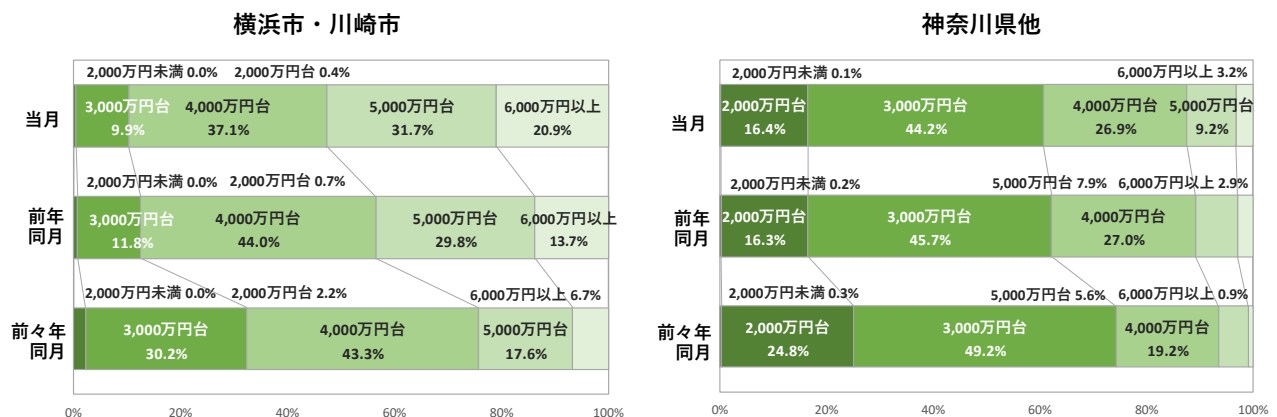
<図表1> 価格・建物面積・土地面積 平均値の推移

			2022年						2023年							
			6月	7月	8月	9月	10月	11月	12月	1月	2月	3月	4月	5月	6月	7月
価格	横浜市 川崎市	価格(万円)	5,045	5,075	5,113	5,147	5,180	5,188	5,214	5,224	5,205	5,213	5,281	5,273	5,275	5,344
		前月比(%)	0.8	0.6	0.7	0.7	0.6	0.2	0.5	0.2	▲0.4	0.2	1.3	▲0.2	0.0	1.3
		前年同月比(%)	11.6	11.1	11.2	10.2	10.3	8.6	7.4	7.6	7.5	6.1	6.4	5.4	4.6	5.3
	神奈川県他	価格(万円)	3,912	3,921	3,944	3,978	4,028	4,005	4,013	3,977	3,982	4,000	4,012	3,985	3,977	3,976
		前月比(%)	1.3	0.2	0.6	0.9	1.3	▲0.6	0.2	▲0.9	0.1	0.5	0.3	▲0.7	▲0.2	0.0
		前年同月比(%)	8.1	7.3	8.1	9.8	9.9	9.2	8.5	6.4	6.0	5.4	4.7	3.2	1.7	1.4
建物 面積	横浜市 川崎市	面積(㎡)	98.5	98.3	98.6	98.6	98.5	98.5	98.6	98.7	99.0	99.0	98.9	98.9	98.8	98.9
		前月比(%)	0.2	▲0.2	0.3	0.0	▲0.1	0.0	0.1	0.1	0.3	0.0	▲0.1	0.0	▲0.1	0.1
		前年同月比(%)	▲0.2	▲0.1	▲0.3	0.2	▲0.2	▲0.2	0.1	0.2	0.1	▲0.2	▲0.1	▲0.2	0.1	▲0.1
	神奈川県他	面積(㎡)	98.0	97.9	97.6	97.8	97.6	97.4	97.5	97.7	97.8	97.6	97.5	97.3	97.4	97.3
		前月比(%)	▲0.2	▲0.1	▲0.3	0.2	▲0.2	▲0.2	0.1	0.2	0.1	▲0.2	▲0.1	▲0.2	0.1	▲0.1
		前年同月比(%)	▲0.5	▲0.3	▲0.3	0.1	0.1	0.3	0.5	▲0.2	▲0.9	▲0.3	0.3	0.2	0.1	0.5
土地 面積	横浜市 川崎市	面積(㎡)	107.2	107.3	107.2	107.7	106.8	106.9	105.7	105.8	104.9	103.9	104.9	106.3	106.0	106.6
		前月比(%)	0.0	0.1	▲0.1	0.5	▲0.8	0.1	▲1.1	0.1	▲0.9	▲1.0	1.0	1.3	▲0.3	0.6
		前年同月比(%)	▲0.5	▲0.3	▲0.3	0.1	0.1	0.3	0.5	▲0.2	▲0.9	▲0.3	0.3	0.2	0.1	0.5
	神奈川県他	面積(㎡)	116.3	116.0	115.6	115.7	115.8	116.1	116.7	116.5	115.4	115.0	115.3	115.5	115.6	116.2
		前月比(%)	▲0.5	▲0.3	▲0.3	0.1	0.1	0.3	0.5	▲0.2	▲0.9	▲0.3	0.3	0.2	0.1	0.5
		前年同月比(%)	▲0.5	▲0.3	▲0.3	0.1	0.1	0.3	0.5	▲0.2	▲0.9	▲0.3	0.3	0.2	0.1	0.5

<図表2> 2017年1月からの平均価格推移



<図表3> 価格帯別 物件数の割合



さいたま市の平均価格は 4,391 万円で前月比-1.4%と 2 カ月連続で下落した。また、前年同月比は-0.2%と 36 カ月ぶりに下落しているが、これは 3,000 万円台以下の物件の占める割合が合計で前年同月より+1.6ポイントと増加したことが一因となっている。

埼玉県他の平均価格は 3,664 万円で前月比は横ばいとなった。一方、前年同月比は+3.1%と上昇し、前年同月超えは 39 カ月連続となっている。

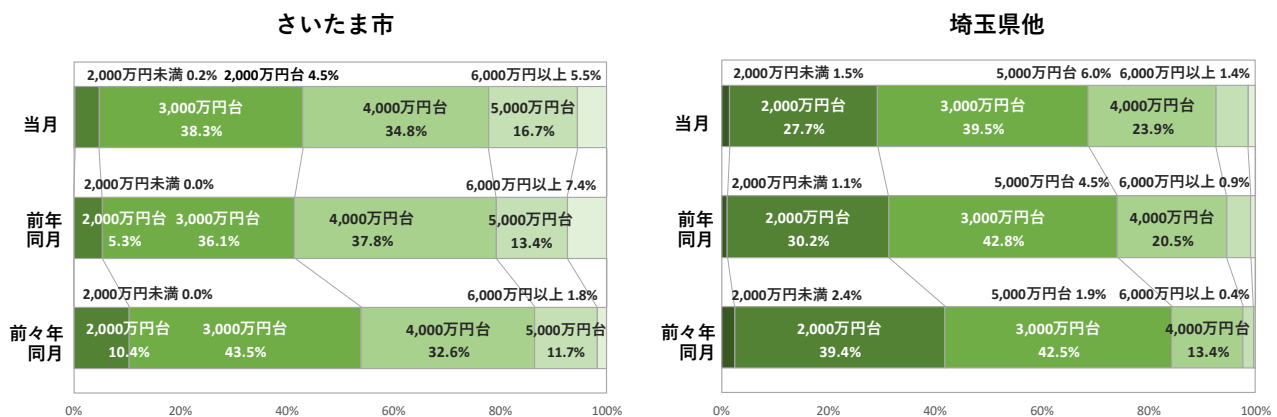
<図表 1> 価格・建物面積・土地面積 平均値の推移

			2022年							2023年						
			6月	7月	8月	9月	10月	11月	12月	1月	2月	3月	4月	5月	6月	7月
価格	さいたま市	価格(万円)	4,380	4,401	4,360	4,394	4,395	4,446	4,493	4,468	4,446	4,484	4,492	4,497	4,455	4,391
		前月比(%)	0.7	0.5	▲0.9	0.8	0.0	1.2	1.1	▲0.6	▲0.5	0.9	0.2	0.1	▲0.9	▲1.4
		前年同月比(%)	8.8	8.2	6.2	6.4	6.0	7.2	6.9	5.7	4.9	4.4	3.2	3.4	1.7	▲0.2
	埼玉県 他	価格(万円)	3,530	3,555	3,573	3,573	3,603	3,618	3,612	3,574	3,564	3,637	3,680	3,692	3,665	3,664
		前月比(%)	0.5	0.7	0.5	0.0	0.8	0.4	▲0.2	▲1.1	▲0.3	2.0	1.2	0.3	▲0.7	0.0
		前年同月比(%)	7.9	7.5	7.3	6.6	6.0	6.2	4.9	4.7	4.3	4.9	5.4	5.1	3.8	3.1
建物面積	さいたま市	面積(m ²)	101.3	101.8	101.8	102.1	101.9	102.1	102.5	103.0	102.7	102.3	102.2	101.8	101.7	101.4
		前月比(%)	0.0	0.5	0.0	0.3	▲0.2	0.2	0.4	0.5	▲0.3	▲0.4	▲0.1	▲0.4	▲0.1	▲0.3
		前年同月比(%)	▲0.1	0.0	0.0	0.0	▲0.1	▲0.2	0.0	0.2	▲0.1	▲0.6	▲0.4	▲0.1	0.3	0.0
	埼玉県 他	面積(m ²)	101.6	101.6	101.6	101.6	101.5	101.3	101.3	101.5	101.4	100.8	100.4	100.3	100.6	100.6
		前月比(%)	▲0.1	0.0	0.0	0.0	▲0.1	▲0.2	0.0	0.2	▲0.1	▲0.6	▲0.4	▲0.1	0.3	0.0
		前年同月比(%)	▲0.1	0.0	0.0	0.0	▲0.1	▲0.2	0.0	0.2	▲0.1	▲0.6	▲0.4	▲0.1	0.3	0.0
土地面積	さいたま市	面積(m ²)	102.1	101.5	103.1	103.3	103.4	103.6	102.3	101.7	100.2	99.8	101.3	100.6	100.9	102.0
		前月比(%)	▲2.1	▲0.6	1.6	0.2	0.1	0.2	▲1.3	▲0.6	▲1.5	▲0.4	1.5	▲0.7	0.3	1.1
		前年同月比(%)	▲0.9	▲0.5	1.1	▲0.6	▲0.3	▲1.2	1.2	▲0.9	▲1.4	▲2.4	▲1.4	▲0.9	▲0.1	0.5
	埼玉県 他	面積(m ²)	136.6	135.9	137.4	136.6	136.2	134.6	136.2	135.0	133.1	129.9	128.1	127.0	126.9	127.5
		前月比(%)	▲0.9	▲0.5	1.1	▲0.6	▲0.3	▲1.2	1.2	▲0.9	▲1.4	▲2.4	▲1.4	▲0.9	▲0.1	0.5
		前年同月比(%)	▲0.9	▲0.5	1.1	▲0.6	▲0.3	▲1.2	1.2	▲0.9	▲1.4	▲2.4	▲1.4	▲0.9	▲0.1	0.5

<図表 2> 2017年1月からの平均価格推移



<図表 3> 価格帯別 物件数の割合



西部の平均価格は 4,223 万円で前月比+0.4%と上昇した。また、前年同月比は+3.4%と上昇しているが、これは 2,000 万円台以下の物件の占める割合が合計で前年同月より-3.7 ポイントと減少し、5,000 万円台以上の割合が合計で+5.6 ポイントと増加したことが要因となっている。

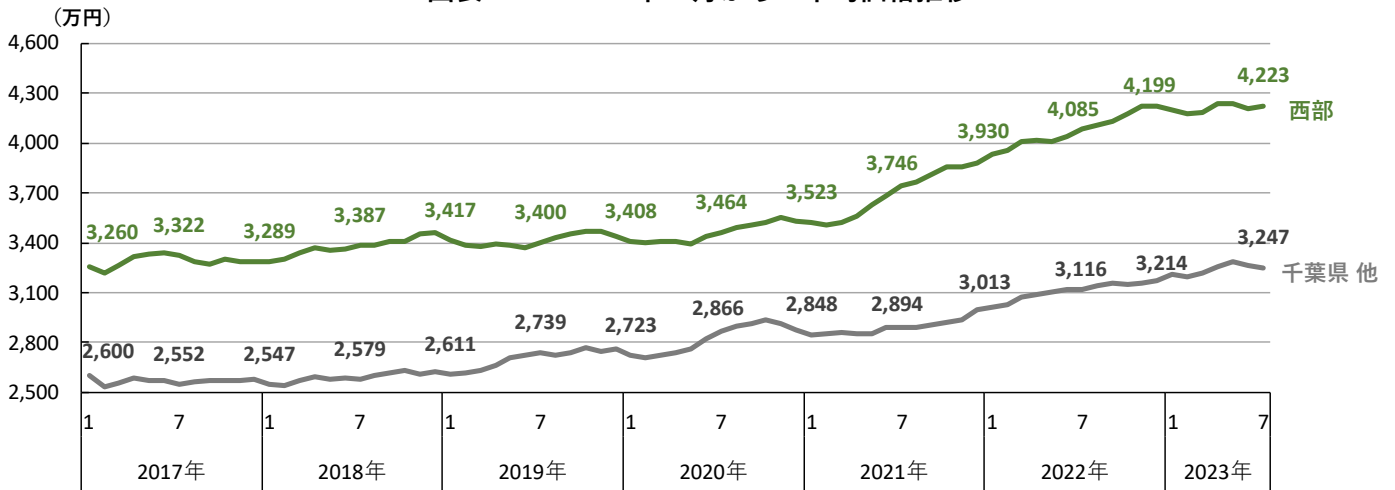
千葉県他の平均価格は 3,247 万円で前月比-0.5%と 2 カ月連続で下落した。一方、前年同月比は+4.2%と上昇し、前年同月超えは 21 カ月連続となっている。

<図表 1> 価格・建物面積・土地面積 平均値の推移

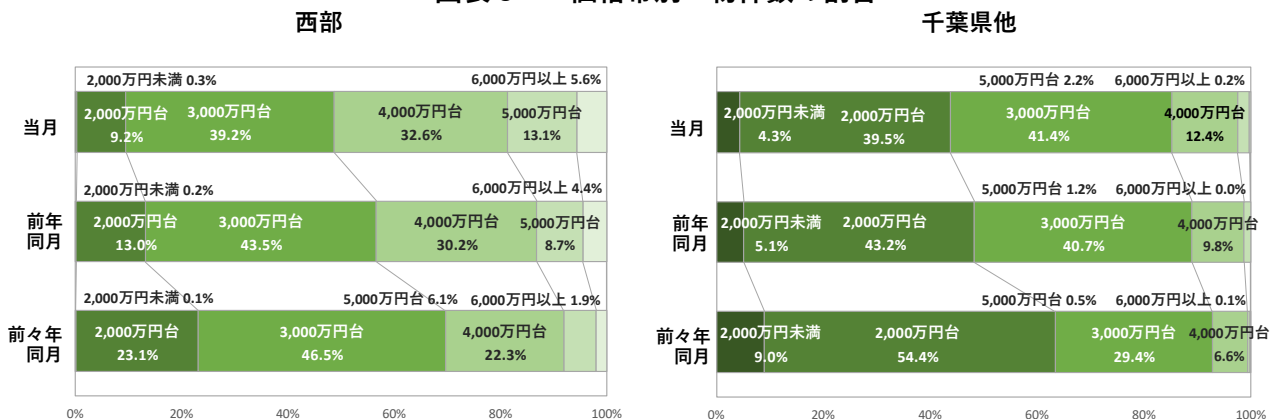
			2022年					2023年								
			6月	7月	8月	9月	10月	11月	12月	1月	2月	3月	4月	5月	6月	7月
価 格	西 部	価格(万円)	4,038	4,085	4,110	4,133	4,177	4,219	4,224	4,199	4,178	4,183	4,241	4,239	4,207	4,223
		前月比(%)	0.7	1.2	0.6	0.6	1.1	1.0	0.1	▲0.6	▲0.5	0.1	1.4	0.0	▲0.8	0.4
		前年同月比(%)	9.6	9.0	9.0	8.3	8.4	9.3	8.8	6.8	5.6	4.3	5.6	5.7	4.2	3.4
	千 葉 県 他	価格(万円)	3,123	3,116	3,140	3,160	3,152	3,159	3,173	3,214	3,199	3,218	3,258	3,283	3,264	3,247
		前月比(%)	0.7	▲0.2	0.8	0.6	▲0.3	0.2	0.4	1.3	▲0.5	0.6	1.2	0.8	▲0.6	▲0.5
		前年同月比(%)	8.1	7.7	8.6	8.7	7.9	7.6	5.9	6.7	5.6	4.7	5.5	5.8	4.5	4.2
建 物 面 積	西 部	面積(m ²)	99.7	100.3	100.0	100.0	99.8	99.5	99.2	99.0	98.9	98.4	98.3	97.9	97.8	97.3
		前月比(%)	0.2	0.6	▲0.3	0.0	▲0.2	▲0.3	▲0.3	▲0.2	▲0.1	▲0.5	▲0.1	▲0.4	▲0.1	▲0.5
		前年同月比(%)	0.0	0.5	▲0.5	0.0	▲0.3	▲0.1	▲0.1	0.0	0.2	▲0.2	▲0.3	0.4	▲0.5	0.2
	千 葉 県 他	面積(m ²)	103.0	103.5	103.0	103.0	102.7	102.6	102.5	102.5	102.7	102.5	102.2	102.6	102.1	102.3
		前月比(%)	0.0	0.5	▲0.5	0.0	▲0.3	▲0.1	▲0.1	0.0	0.2	▲0.2	▲0.3	0.4	▲0.5	0.2
		前年同月比(%)	0.0	0.5	▲0.5	0.0	▲0.3	▲0.1	▲0.1	0.0	0.2	▲0.2	▲0.3	0.4	▲0.5	0.2
土 地 面 積	西 部	面積(m ²)	118.9	118.5	119.3	118.1	117.7	117.3	117.2	117.8	117.6	115.8	114.6	112.8	113.0	111.3
		前月比(%)	▲1.3	▲0.3	0.7	▲1.0	▲0.3	▲0.3	▲0.1	0.5	▲0.2	▲1.5	▲1.0	▲1.6	0.2	▲1.5
		前年同月比(%)	▲0.7	0.1	▲0.1	▲0.4	0.6	1.0	▲0.5	0.2	▲0.9	0.0	▲0.5	▲0.8	▲0.6	0.1
	千 葉 県 他	面積(m ²)	159.0	159.1	159.0	158.4	159.3	160.9	160.1	160.5	159.1	159.1	158.3	157.1	156.2	156.3
		前月比(%)	▲0.7	0.1	▲0.1	▲0.4	0.6	1.0	▲0.5	0.2	▲0.9	0.0	▲0.5	▲0.8	▲0.6	0.1
		前年同月比(%)	▲0.7	0.1	▲0.1	▲0.4	0.6	1.0	▲0.5	0.2	▲0.9	0.0	▲0.5	▲0.8	▲0.6	0.1

※西部（柏市、松戸市、流山市、我孫子市、市川市、浦安市、習志野市、船橋市）

<図表 2> 2017年1月からの平均価格推移



<図表 3> 価格帯別 物件数の割合



【アットホーム株式会社について】

■名称	アットホーム株式会社 (At Home Co.,Ltd.)
■創業	1967年12月
■資本金	1億円
■従業員数	1,710名(2023年7月末現在)
■代表取締役社長	鶴森 康史
■本社所在地	東京都大田区西六郷 4-34-12
■事業内容	1.不動産会社間情報流通サービス 2.消費者向け不動産情報サービス 3.不動産業務支援サービス
■会社案内	https://athome-inc.jp/

【アットホームラボ株式会社について】

■名称	アットホームラボ株式会社 (At Home Lab Co.,Ltd.)
■創業	2019年5月
■資本金	3,000万円
■従業員数	11名(2023年7月末現在)
■代表取締役社長	大武 義隆
■所在地	東京都千代田区内幸町 1-3-2 内幸町東急ビル
■事業内容	1.人工知能領域に関する研究、開発、販売、管理 2.コンピューターシステム、ソフトウェア、およびサービスの企画、開発、販売 3.不動産市場動向の調査、分析 4.不動産に関する新たな広告および検索手法などの調査、研究
■会社案内	https://www.athomelab.co.jp

◆引用・転載時のクレジット記載のお願い◆

本リリース内容の転載にあたりましては、「アットホーム調べ」という表記をお使いいただきますようお願い申し上げます。

【本リリース・データ利用に関するお問合せ先】

アットホーム株式会社 PR事務局 ビルコム株式会社 担当:田中・荒木
TEL:03-5413-2411 E-mail:athome@bil.jp

アットホーム株式会社 マーケティングコミュニケーション部 広報担当:佐々木・西嶋
TEL:03-3580-7504 E-mail:contact@athome.co.jp

【調査内容に関するお問合せ先】

アットホームラボ株式会社 データマーケティング部 担当:磐前(いわさき)・佐々木
TEL:03-6479-0540 E-mail:daihyo@athomelab.co.jp

この調査はアットホーム株式会社がアットホームラボ株式会社に分析を委託したものです。アットホーム(株)およびアットホームラボ(株)は本資料に掲載された情報について、その正確性、有用性等を保証するものではなく、利用者が損害を被った場合も一切責任を負いません。また、事前に通知をすることなく本資料の更新、追加、変更、削除、もしくは改廃等を行うことがあります。