

2024年2月28日

報道関係者各位

発行: アットホーム株式会社

分析: アットホームラボ株式会社

価格動向（新築戸建）

首都圏における「新築戸建」の価格動向（2024年1月）

- ◆ 首都圏の新築戸建の平均価格は4,512万円で、前月比-0.9%と2カ月ぶりに下落。
- ◆ 8エリア全てで前月比下落。
- ◆ 前年同月比は6エリアで下落。中でも東京都下、横浜市・川崎市は38カ月ぶり、千葉県他は27カ月ぶりに前年同月を下回る。

<調査概要>

不動産情報サービスのアットホーム株式会社（本社：東京都大田区 代表取締役社長：鶴森 康史）の不動産情報ネットワークで消費者向けに登録・公開された新築戸建の価格動向について、アットホームラボ株式会社（東京都千代田区 代表取締役社長：大武 義隆）に調査・分析を委託し、アットホームが公表するものです。

◆対象エリア

東京都（23区／都下）、神奈川県（横浜市・川崎市／他）、埼玉県（さいたま市／他）、千葉県（西部※／他）
※千葉県西部：柏市、松戸市、流山市、我孫子市、市川市、浦安市、習志野市、船橋市

◆対象データ

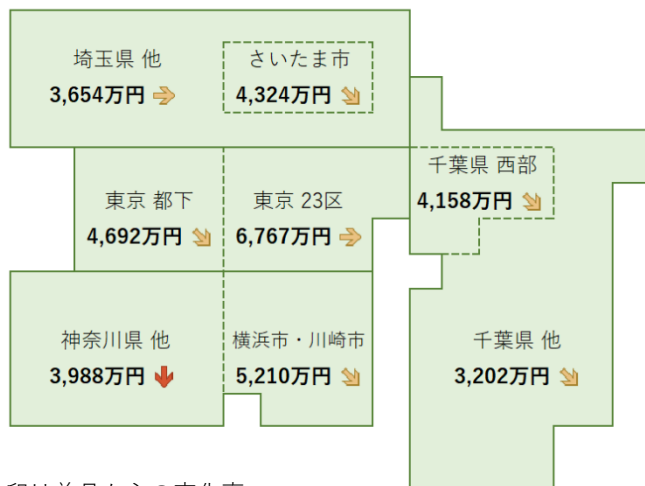
不動産情報サイト アットホームで消費者向けに登録・公開された新築戸建（所有権のみ・重複物件はユニーク化）

◆定義

本調査では、上記対象データの「1戸あたりの登録価格（売り希望価格）」を「価格」と表記しています。

< 新築戸建 首都圏8エリアにおける価格・建物面積・土地面積 >

平均価格と前月からの変化率



価格・建物面積・土地面積の平均値

エリア	価格 (万円)	前年同月比 (%)		建物面積 (㎡)	土地面積 (㎡)
		前月比 (%)	前年同月比 (%)		
東京都	23区	▲ 0.1	▲ 2.0	94.6	77.6
	都下	▲ 0.8	▲ 0.1	92.3	116.3
神奈川県	横浜市・川崎市	▲ 0.6	▲ 0.3	98.5	106.3
	他	▲ 1.0	0.3	97.5	116.3
埼玉県	さいたま市	▲ 0.5	▲ 3.2	100.7	98.7
埼玉県	他	▲ 0.3	2.2	99.9	124.4
千葉県	西部	▲ 0.6	▲ 1.0	98.3	114.3
	他	▲ 0.7	▲ 0.4	101.2	155.7
首都圏	4,512	▲ 0.9	0.5	97.6	114.1

※矢印は前月からの変化率

👇 -1.0%以下 🏠 -1.0%～-0.5%以下 ➡ -0.5%～+0.5% 🏠 +0.5%以上～+1.0% 🏠 +1.0%以上

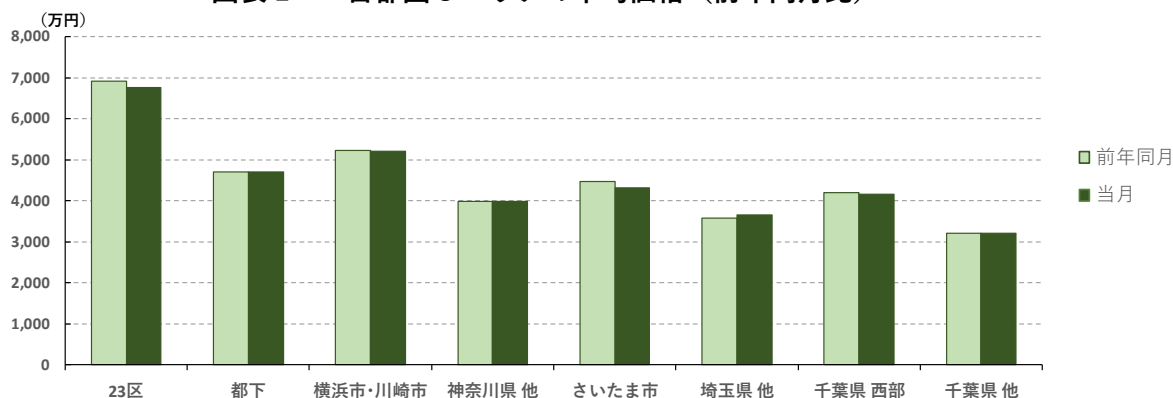
首都圏 8 エリアの平均価格（前年同月比・指数の推移）

首都圏全体の平均価格は前月比-0.9%と再び下落した（1 ページ）。

エリア別では 8 エリア全てで前月比下落となったが、中でも東京都下は 5 カ月連続、横浜市・川崎市は 6 カ月連続の下落となっている。

なお、前年同月比は東京都下、横浜市・川崎市がともに 38 カ月ぶり、千葉県他が 27 カ月ぶりの下落となり、6 エリアで前年割れとなった。

<図表 1> 首都圏 8 エリアの平均価格（前年同月比）

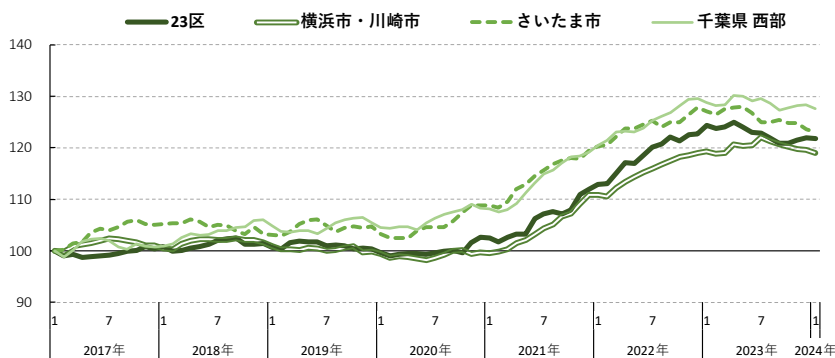


	23区	都下	横浜市・川崎市	神奈川県他	さいたま市	埼玉県他	千葉県西部	千葉県他
当月（万円）	6,767	4,692	5,210	3,988	4,324	3,654	4,158	3,202
前年同月（万円）	6,905	4,699	5,224	3,977	4,468	3,574	4,199	3,214
前年差額（万円）	▲ 138	▲ 7	▲ 14	11	▲ 144	80	▲ 41	▲ 12
前年同月比（%）	▲ 2.0	▲ 0.1	▲ 0.3	0.3	▲ 3.2	2.2	▲ 1.0	▲ 0.4

<図表 2> 首都圏 8 エリア 平均価格指数の推移（2017 年 1 月=100）

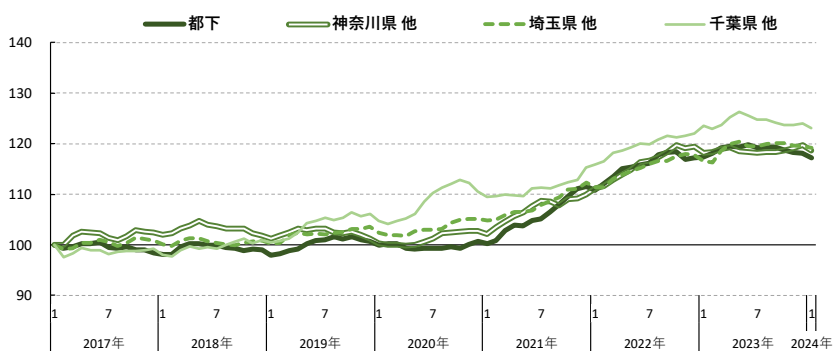
【中心 4 エリア】

	当月	前年同月	前年差
23区	121.8	124.3	▲ 2.5
横浜市・川崎市	119.0	119.3	▲ 0.3
さいたま市	123.0	127.1	▲ 4.1
千葉県西部	127.5	128.8	▲ 1.3



【周辺 4 エリア】

	当月	前年同月	前年差
都下	117.3	117.4	▲ 0.1
神奈川県他	118.6	118.3	0.3
埼玉県他	119.2	116.6	2.6
千葉県他	123.1	123.6	▲ 0.5



東京都 (23 区/都下)

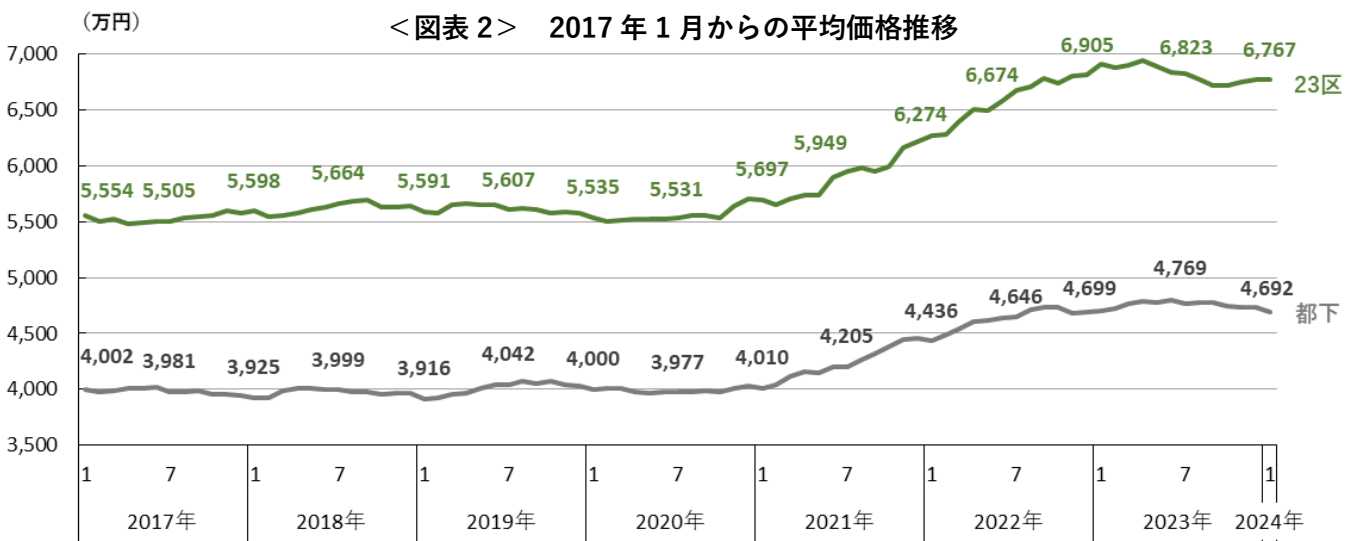
新築戸建

23 区の前年価格は 6,767 万円で前月比-0.1%と 4 カ月ぶりに下落した。また、前年同月比は-2.0%と 5 カ月連続で下落しているが、これは平均価格を下回る 5,000 万円台以下の物件の占める割合が合計で前年同月より+1.7 ポイントと増加し、7,000 万円台以上の割合が合計で-1.7 ポイントと減少したことが要因となっている。

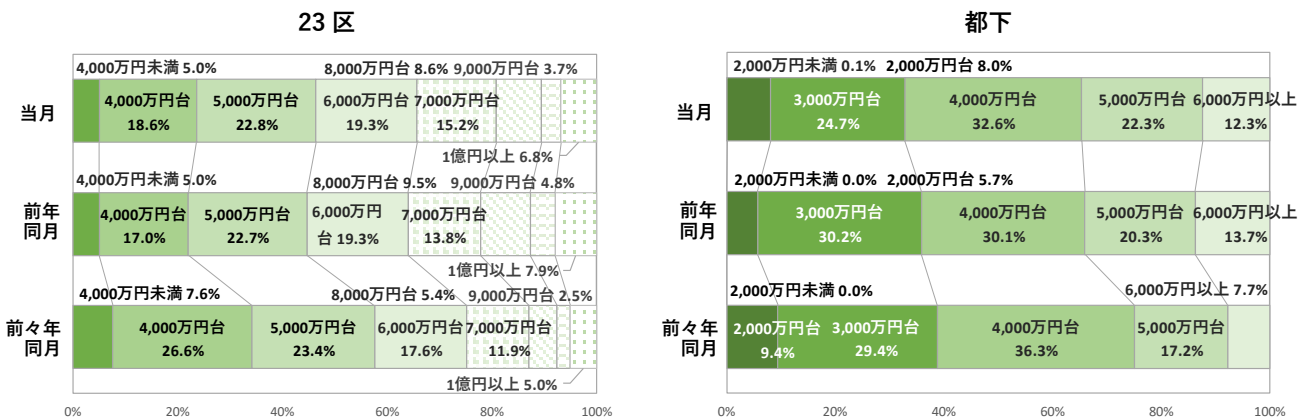
都下の平均価格は 4,692 万円で前月比-0.8%と 5 カ月連続で下落した。また、前年同月比は-0.1%と下落し、2020 年 11 月以来、38 カ月ぶりの前年割れとなった。

<図表 1> 価格・建物面積・土地面積 平均値の推移

		2022年		2023年												2024年
		12月	1月	2月	3月	4月	5月	6月	7月	8月	9月	10月	11月	12月	1月	
価 格	23区	価格 (万円)	6,817	6,905	6,874	6,894	6,941	6,892	6,829	6,823	6,775	6,716	6,717	6,746	6,774	6,767
		前月比 (%)	0.2	1.3	▲0.4	0.3	0.7	▲0.7	▲0.9	▲0.1	▲0.7	▲0.9	0.0	0.4	0.4	▲0.1
		前年同月比 (%)	9.7	10.1	9.4	7.7	6.7	6.1	3.7	2.2	1.1	▲1.0	▲0.4	▲0.9	▲0.6	▲2.0
格	都下	価格 (万円)	4,692	4,699	4,728	4,770	4,784	4,776	4,794	4,769	4,779	4,774	4,749	4,733	4,730	4,692
		前月比 (%)	0.3	0.1	0.6	0.9	0.3	▲0.2	0.4	▲0.5	0.2	▲0.1	▲0.5	▲0.3	▲0.1	▲0.8
		前年同月比 (%)	5.2	5.9	5.3	5.0	3.9	3.5	3.4	2.6	1.3	0.9	0.2	1.2	0.8	▲0.1
建 物 面 積	23区	面積 (㎡)	95.4	95.9	95.1	94.9	94.5	94.3	94.4	94.8	94.3	94.3	94.4	94.6	94.7	94.6
		前月比 (%)	0.3	0.5	▲0.8	▲0.2	▲0.4	▲0.2	0.1	0.4	▲0.5	0.0	0.1	0.2	0.1	▲0.1
		前年同月比 (%)	0.2	▲0.1	0.0	▲0.3	▲0.3	0.0	0.2	▲0.2	0.0	▲0.5	▲0.2	0.0	▲0.2	▲0.2
面 積	都下	面積 (㎡)	94.1	94.0	94.0	93.7	93.4	93.4	93.6	93.4	93.4	92.9	92.7	92.7	92.5	92.3
		前月比 (%)	0.2	▲0.1	0.0	▲0.3	▲0.3	0.0	0.2	▲0.2	0.0	▲0.5	▲0.2	0.0	▲0.2	▲0.2
		前年同月比 (%)	▲0.1	0.5	▲0.4	▲0.1	▲0.2	0.3	▲0.1	0.6	0.0	▲0.7	▲0.5	▲0.3	▲0.5	0.1
土 地 面 積	23区	面積 (㎡)	77.3	77.6	77.5	77.3	76.3	76.1	76.3	76.9	77.1	76.8	77.2	77.2	77.1	77.6
		前月比 (%)	0.0	0.4	▲0.1	▲0.3	▲1.3	▲0.3	0.3	0.8	0.3	▲0.4	0.5	0.0	▲0.1	0.6
		前年同月比 (%)	▲0.1	0.5	▲0.4	▲0.1	▲0.2	0.3	▲0.1	0.6	0.0	▲0.7	▲0.5	▲0.3	▲0.5	0.1
面 積	都下	面積 (㎡)	117.9	118.5	118.0	117.9	117.7	118.0	117.9	118.6	118.6	117.8	117.2	116.8	116.2	116.3
		前月比 (%)	▲0.1	0.5	▲0.4	▲0.1	▲0.2	0.3	▲0.1	0.6	0.0	▲0.7	▲0.5	▲0.3	▲0.5	0.1
		前年同月比 (%)	▲0.1	0.5	▲0.4	▲0.1	▲0.2	0.3	▲0.1	0.6	0.0	▲0.7	▲0.5	▲0.3	▲0.5	0.1



<図表 3> 価格帯別 物件数の割合



神奈川県 (横浜市・川崎市/他)

新築戸建

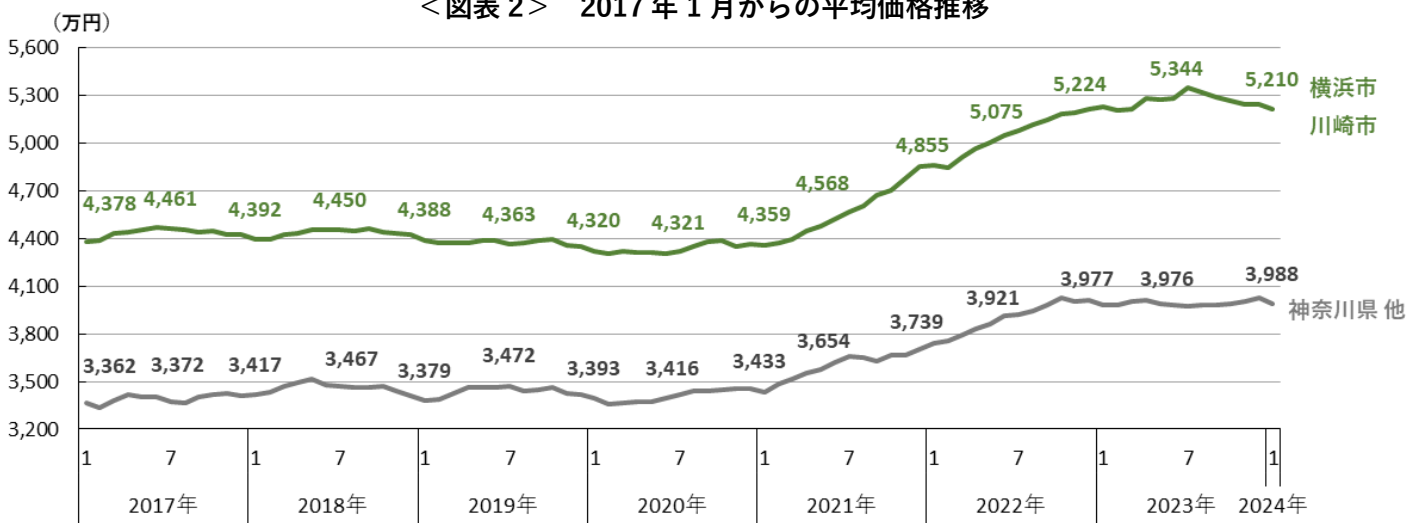
横浜市・川崎市の平均価格は 5,210 万円で前月比-0.6%と 6 カ月連続で下落した。また、前年同月比は-0.3%と 38 カ月ぶりの下落となったが、これは平均価格を下回る 4,000 万円台以下の物件の占める割合が合計で前年同月より+0.5 ポイントと増加し、6,000 万円以上の割合が前年同月より-0.8 ポイントと減少したことが要因となっている。

神奈川県他の平均価格は 3,988 万円で前月比-1.0%と 4 カ月ぶりに下落した。一方、前年同月比は+0.3%と上昇し、2 カ月連続の前年同月超えとなっている。

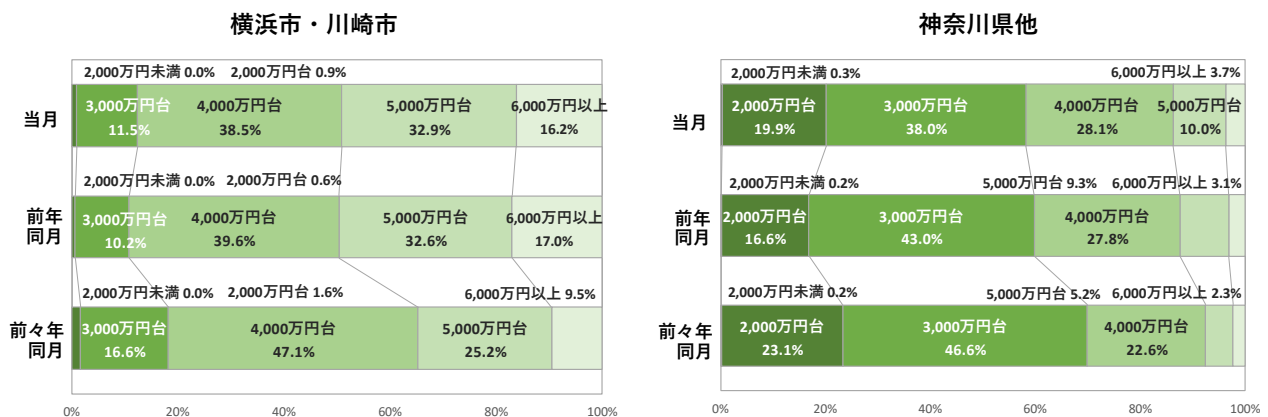
<図表 1> 価格・建物面積・土地面積 平均値の推移

			2022年		2023年												2024年
			12月	1月	2月	3月	4月	5月	6月	7月	8月	9月	10月	11月	12月	1月	
価 格	横浜市 川崎市	価格 (万円)	5,214	5,224	5,205	5,213	5,281	5,273	5,275	5,344	5,313	5,285	5,264	5,244	5,240	5,210	
		前月比 (%)	0.5	0.2	▲0.4	0.2	1.3	▲0.2	0.0	1.3	▲0.6	▲0.5	▲0.4	▲0.4	▲0.1	▲0.6	
		前年同月比 (%)	7.4	7.6	7.5	6.1	6.4	5.4	4.6	5.3	3.9	2.7	1.6	1.1	0.5	▲0.3	
格	神奈川県 他	価格 (万円)	4,013	3,977	3,982	4,000	4,012	3,985	3,977	3,976	3,979	3,979	3,990	4,003	4,027	3,988	
		前月比 (%)	0.2	▲0.9	0.1	0.5	0.3	▲0.7	▲0.2	0.0	0.1	0.0	0.3	0.3	0.6	▲1.0	
		前年同月比 (%)	8.5	6.4	6.0	5.4	4.7	3.2	1.7	1.4	0.9	0.0	▲0.9	0.0	0.3	0.3	
建 物 面 積	横浜市 川崎市	面積 (㎡)	98.6	98.7	99.0	99.0	98.9	98.9	98.8	98.9	98.6	98.6	98.5	98.4	98.5	98.5	
		前月比 (%)	0.1	0.1	0.3	0.0	▲0.1	0.0	▲0.1	0.1	▲0.3	0.0	▲0.1	▲0.1	0.1	0.0	
		前年同月比 (%)	0.1	0.2	0.1	▲0.2	▲0.1	▲0.2	0.1	▲0.1	0.0	0.0	0.1	0.3	▲0.2	0.0	
面 積	神奈川県 他	面積 (㎡)	97.5	97.7	97.8	97.6	97.5	97.3	97.4	97.3	97.3	97.3	97.4	97.7	97.5	97.5	
		前月比 (%)	0.1	0.2	0.1	▲0.2	▲0.1	▲0.2	0.1	▲0.1	0.0	0.0	0.1	0.3	▲0.2	0.0	
		前年同月比 (%)	0.1	0.2	0.1	▲0.2	▲0.1	▲0.2	0.1	▲0.1	0.0	0.0	0.1	0.3	▲0.2	0.0	
土 地 面 積	横浜市 川崎市	面積 (㎡)	105.7	105.8	104.9	103.9	104.9	106.3	106.0	106.6	106.7	106.8	106.7	105.9	106.7	106.3	
		前月比 (%)	▲1.1	0.1	▲0.9	▲1.0	1.0	1.3	▲0.3	0.6	0.1	0.1	▲0.1	▲0.7	0.8	▲0.4	
		前年同月比 (%)	0.5	▲0.2	▲0.9	▲0.3	0.3	0.2	0.1	0.5	▲0.2	0.5	▲0.1	0.1	▲0.3	0.1	
面 積	神奈川県 他	面積 (㎡)	116.7	116.5	115.4	115.0	115.3	115.5	115.6	116.2	116.0	116.6	116.5	116.6	116.2	116.3	
		前月比 (%)	0.5	▲0.2	▲0.9	▲0.3	0.3	0.2	0.1	0.5	▲0.2	0.5	▲0.1	0.1	▲0.3	0.1	
		前年同月比 (%)	0.5	▲0.2	▲0.9	▲0.3	0.3	0.2	0.1	0.5	▲0.2	0.5	▲0.1	0.1	▲0.3	0.1	

<図表 2> 2017 年 1 月からの平均価格推移



<図表 3> 価格帯別 物件数の割合



埼玉県 (さいたま市/他)

新築戸建

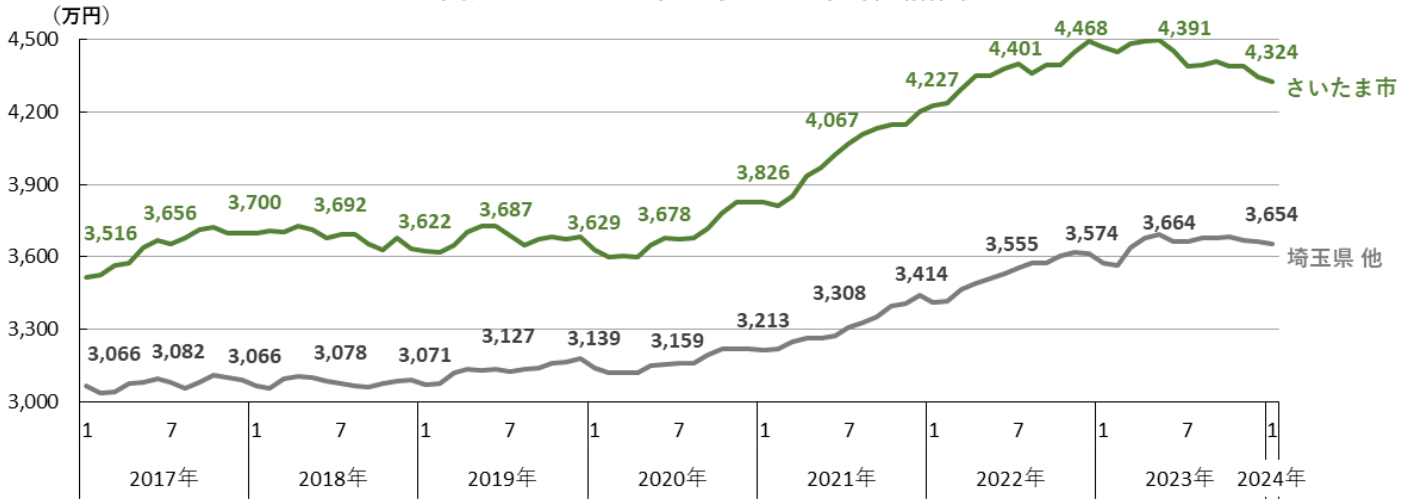
さいたま市の平均価格は 4,324 万円で前月比-0.5%と 4 カ月連続で下落した。また、前年同月比は-3.2%と 4 カ月連続で下落しているが、これは平均価格を下回る 3,000 万円台以下の物件の占める割合が合計で前年同月より+5.0 ポイントと増加し、5,000 万円台以上の割合が合計で-4.8 ポイントと減少したことが要因となっている。

埼玉県他の平均価格は 3,654 万円で前月比-0.3%と 3 カ月連続で下落した。一方、前年同月比は+2.2%と上昇し、前年同月超えは 45 カ月連続となっている。

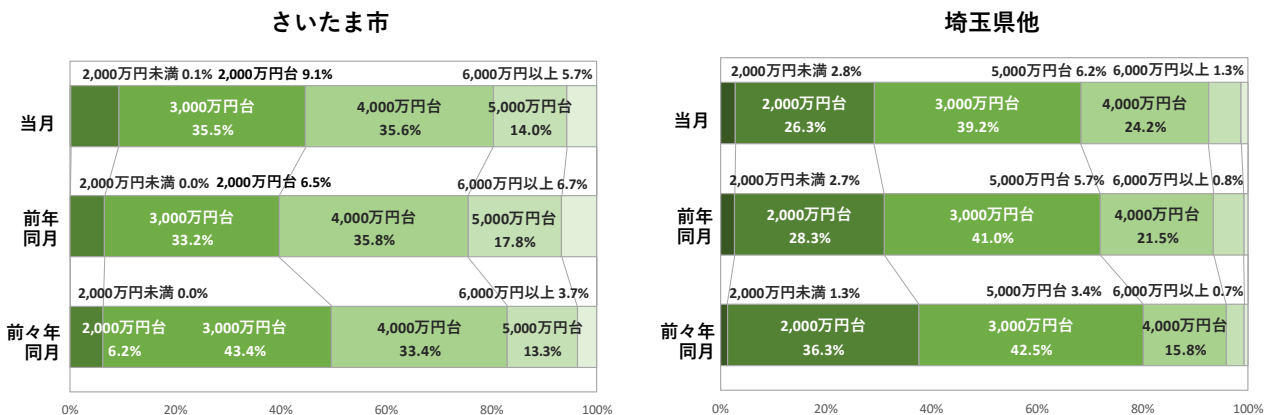
<図表 1> 価格・建物面積・土地面積 平均値の推移

		2022年		2023年												2024年
		12月	1月	2月	3月	4月	5月	6月	7月	8月	9月	10月	11月	12月	1月	
価 格	さいたま市	価格 (万円)	4,493	4,468	4,446	4,484	4,492	4,497	4,455	4,391	4,395	4,409	4,388	4,387	4,344	4,324
		前月比 (%)	1.1	▲ 0.6	▲ 0.5	0.9	0.2	0.1	▲ 0.9	▲ 1.4	0.1	0.3	▲ 0.5	0.0	▲ 1.0	▲ 0.5
		前年同月比 (%)	6.9	5.7	4.9	4.4	3.2	3.4	1.7	▲ 0.2	0.8	0.3	▲ 0.2	▲ 1.3	▲ 3.3	▲ 3.2
価 格	埼玉県 他	価格 (万円)	3,612	3,574	3,564	3,637	3,680	3,692	3,665	3,664	3,677	3,680	3,681	3,667	3,665	3,654
		前月比 (%)	▲ 0.2	▲ 1.1	▲ 0.3	2.0	1.2	0.3	▲ 0.7	0.0	0.4	0.1	0.0	▲ 0.4	▲ 0.1	▲ 0.3
		前年同月比 (%)	4.9	4.7	4.3	4.9	5.4	5.1	3.8	3.1	2.9	3.0	2.2	1.4	1.5	2.2
建 物 面 積	さいたま市	面積 (㎡)	102.5	103.0	102.7	102.3	102.2	101.8	101.7	101.4	101.2	101.4	101.3	101.1	100.5	100.7
		前月比 (%)	0.4	0.5	▲ 0.3	▲ 0.4	▲ 0.1	▲ 0.4	▲ 0.1	▲ 0.3	▲ 0.2	0.2	▲ 0.1	▲ 0.2	▲ 0.6	0.2
		前年同月比 (%)	0.0	0.2	▲ 0.1	▲ 0.6	▲ 0.4	▲ 0.1	0.3	0.0	▲ 0.2	0.0	0.0	▲ 0.3	▲ 0.1	▲ 0.1
建 物 面 積	埼玉県 他	面積 (㎡)	101.3	101.5	101.4	100.8	100.4	100.3	100.6	100.6	100.4	100.4	100.4	100.1	100.0	99.9
		前月比 (%)	0.0	0.2	▲ 0.1	▲ 0.6	▲ 0.4	▲ 0.1	0.3	0.0	▲ 0.2	0.0	0.0	▲ 0.3	▲ 0.1	▲ 0.1
		前年同月比 (%)	0.0	0.2	▲ 0.1	▲ 0.6	▲ 0.4	▲ 0.1	0.3	0.0	▲ 0.2	0.0	0.0	▲ 0.3	▲ 0.1	▲ 0.1
土 地 面 積	さいたま市	面積 (㎡)	102.3	101.7	100.2	99.8	101.3	100.6	100.9	102.0	101.1	101.9	100.4	99.7	99.2	98.7
		前月比 (%)	▲ 1.3	▲ 0.6	▲ 1.5	▲ 0.4	1.5	▲ 0.7	0.3	1.1	▲ 0.9	0.8	▲ 1.5	▲ 0.7	▲ 0.5	▲ 0.5
		前年同月比 (%)	1.2	▲ 0.9	▲ 1.4	▲ 2.4	▲ 1.4	▲ 0.9	▲ 0.1	0.5	▲ 1.8	0.3	▲ 0.3	▲ 0.6	0.4	▲ 0.5
土 地 面 積	埼玉県 他	面積 (㎡)	136.2	135.0	133.1	129.9	128.1	127.0	126.9	127.5	125.2	125.6	125.2	124.5	125.0	124.4
		前月比 (%)	1.2	▲ 0.9	▲ 1.4	▲ 2.4	▲ 1.4	▲ 0.9	▲ 0.1	0.5	▲ 1.8	0.3	▲ 0.3	▲ 0.6	0.4	▲ 0.5
		前年同月比 (%)	1.2	▲ 0.9	▲ 1.4	▲ 2.4	▲ 1.4	▲ 0.9	▲ 0.1	0.5	▲ 1.8	0.3	▲ 0.3	▲ 0.6	0.4	▲ 0.5

<図表 2> 2017 年 1 月からの平均価格推移



<図表 3> 価格帯別 物件数の割合



千葉県（西部／他）

新築戸建

西部の平均価格は 4,158 万円で前月比-0.6%と 4 カ月ぶりに下落した。また、前年同月比は-1.0%と 4 カ月連続で下落しているが、これは平均価格を下回る 2,000 万円台以下の物件の占める割合が合計で前年同月より+4.3 ポイントと増加したことが要因となっている。

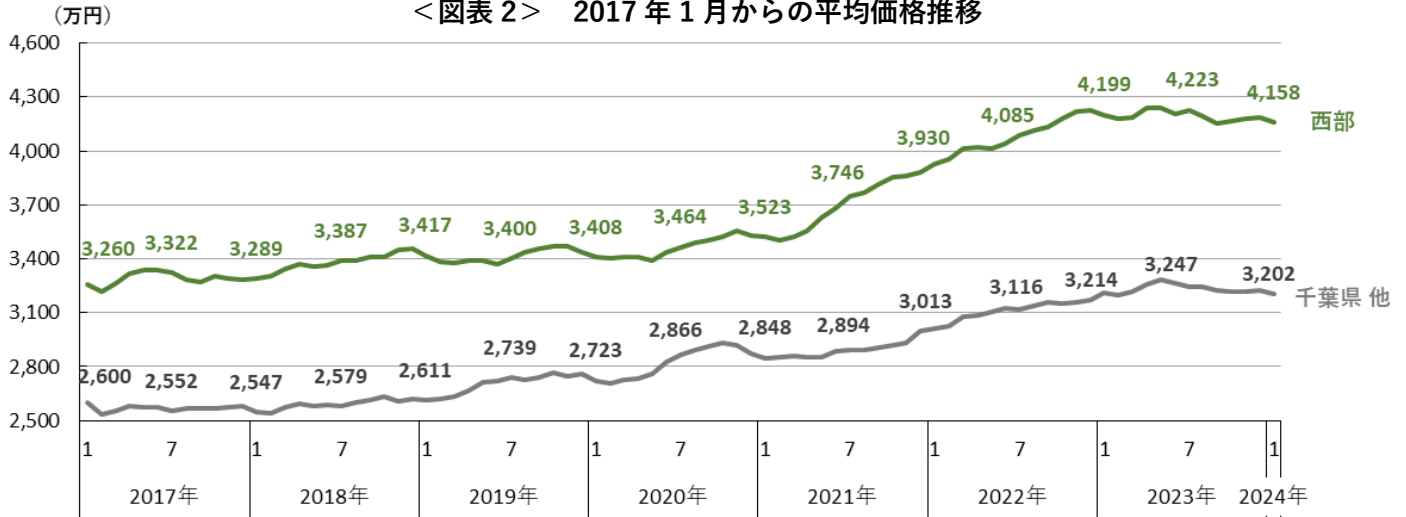
千葉県他の平均価格は 3,202 万円で前月比-0.7%と 3 カ月ぶりに下落した。また、前年同月比は-0.4%と下落し、2021 年 10 月以来、27 カ月ぶりの前年同月割れとなった。

<図表 1> 価格・建物面積・土地面積 平均値の推移

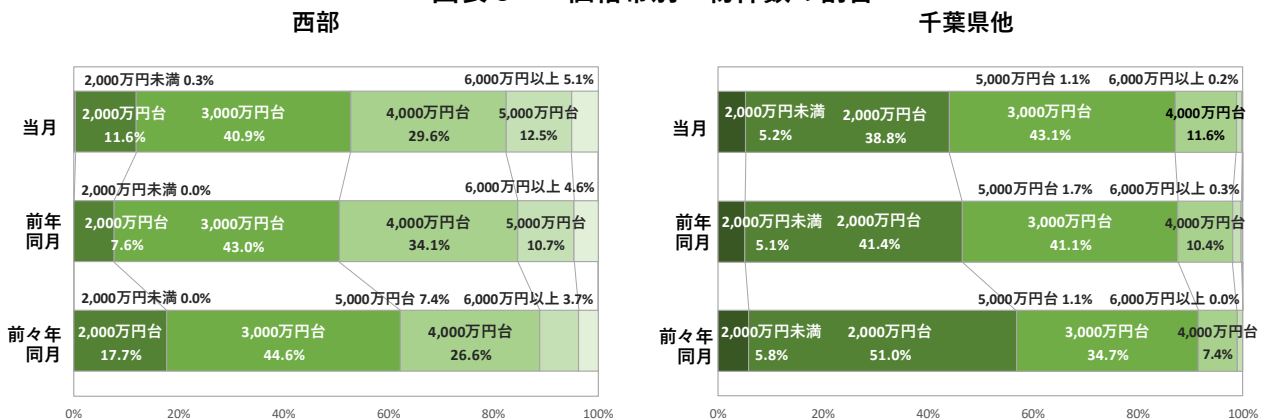
		2022年		2023年												2024年
		12月	1月	2月	3月	4月	5月	6月	7月	8月	9月	10月	11月	12月	1月	
価 格	西部	価格(万円)	4,224	4,199	4,178	4,183	4,241	4,239	4,207	4,223	4,194	4,150	4,163	4,177	4,184	4,158
		前月比(%)	0.1	▲0.6	▲0.5	0.1	1.4	0.0	▲0.8	0.4	▲0.7	▲1.0	0.3	0.3	0.2	▲0.6
		前年同月比(%)	8.8	6.8	5.6	4.3	5.6	5.7	4.2	3.4	2.0	0.4	▲0.3	▲1.0	▲0.9	▲1.0
	千葉県他	価格(万円)	3,173	3,214	3,199	3,218	3,258	3,283	3,264	3,247	3,245	3,227	3,218	3,218	3,225	3,202
		前月比(%)	0.4	1.3	▲0.5	0.6	1.2	0.8	▲0.6	▲0.5	▲0.1	▲0.6	▲0.3	0.0	0.2	▲0.7
		前年同月比(%)	5.9	6.7	5.6	4.7	5.5	5.8	4.5	4.2	3.3	2.1	2.1	1.9	1.6	▲0.4
建 物 面 積	西部	面積(m ²)	99.2	99.0	98.9	98.4	98.3	97.9	97.8	97.3	97.6	97.5	97.5	97.8	98.0	98.3
		前月比(%)	▲0.3	▲0.2	▲0.1	▲0.5	▲0.1	▲0.4	▲0.1	▲0.5	0.3	▲0.1	0.0	0.3	0.2	0.3
		前年同月比(%)	▲0.1	0.0	0.2	▲0.2	▲0.3	0.4	▲0.5	0.2	▲0.2	▲0.3	▲0.2	0.0	▲0.1	▲0.3
	千葉県他	面積(m ²)	102.5	102.5	102.7	102.5	102.2	102.6	102.1	102.3	102.1	101.8	101.6	101.6	101.5	101.2
		前月比(%)	▲0.1	0.0	0.2	▲0.2	▲0.3	0.4	▲0.5	0.2	▲0.2	▲0.3	▲0.2	0.0	▲0.1	▲0.3
		前年同月比(%)	▲0.1	0.0	0.2	▲0.2	▲0.3	0.4	▲0.5	0.2	▲0.2	▲0.3	▲0.2	0.0	▲0.1	▲0.3
土 地 面 積	西部	面積(m ²)	117.2	117.8	117.6	115.8	114.6	112.8	113.0	111.3	112.1	112.6	111.6	112.1	112.4	114.3
		前月比(%)	▲0.1	0.5	▲0.2	▲1.5	▲1.0	▲1.6	0.2	▲1.5	0.7	0.4	▲0.9	0.4	0.3	1.7
		前年同月比(%)	▲0.5	0.2	▲0.9	0.0	▲0.5	▲0.8	▲0.6	0.1	▲0.2	0.8	▲0.4	▲0.2	▲0.3	▲0.1
	千葉県他	面積(m ²)	160.1	160.5	159.1	159.1	158.3	157.1	156.2	156.3	156.0	157.2	156.6	156.3	155.9	155.7
		前月比(%)	▲0.5	0.2	▲0.9	0.0	▲0.5	▲0.8	▲0.6	0.1	▲0.2	0.8	▲0.4	▲0.2	▲0.3	▲0.1
		前年同月比(%)	▲0.5	0.2	▲0.9	0.0	▲0.5	▲0.8	▲0.6	0.1	▲0.2	0.8	▲0.4	▲0.2	▲0.3	▲0.1

※西部（柏市、松戸市、流山市、我孫子市、市川市、浦安市、習志野市、船橋市）

<図表 2> 2017 年 1 月からの平均価格推移



<図表 3> 価格帯別 物件数の割合



【アットホーム株式会社について】

■名称	アットホーム株式会社 (At Home Co.,Ltd.)
■創業	1967年12月
■資本金	1億円
■従業員数	1,713名(2024年1月末現在)
■代表取締役社長	鶴森 康史
■本社所在地	東京都大田区西六郷 4-34-12
■事業内容	1.不動産会社間情報流通サービス 2.消費者向け不動産情報サービス 3.不動産業務支援サービス
■会社案内	https://athome-inc.jp/

【アットホームラボ株式会社について】

■名称	アットホームラボ株式会社 (At Home Lab Co.,Ltd.)
■創業	2019年5月
■資本金	3,000万円
■従業員数	11名(2024年1月末現在)
■代表取締役社長	大武 義隆
■所在地	東京都千代田区内幸町 1-3-2 内幸町東急ビル
■事業内容	1.人工知能領域に関する研究、開発、販売、管理 2.コンピューターシステム、ソフトウェア、およびサービスの企画、開発、販売 3.不動産市場動向の調査、分析 4.不動産に関する新たな広告および検索手法などの調査、研究
■会社案内	https://www.athomelab.co.jp

◆引用・転載時のクレジット記載のお願い◆

本リリース内容の転載にあたりましては、「アットホーム調べ」という表記をお使いいただきますようお願い申し上げます。

【本件に関する報道関係者さまからのお問合せ先】

アットホーム株式会社 PR事務局 担当:田中・山元
TEL:03-5413-2411 E-mail:athome@bil.jp

【本リリース・データ利用に関するお問合せ先】

アットホーム株式会社 マーケティングコミュニケーション部 広報担当:佐々木・西嶋
TEL:03-3580-7504 E-mail:contact@athome.co.jp

【調査内容に関するお問合せ先】

アットホームラボ株式会社 データマーケティング部 担当:磐前(いわさき)・佐々木
TEL:03-6479-0540 E-mail:daihyo@athomelab.co.jp

この調査はアットホーム株式会社がアットホームラボ株式会社に分析を委託したものです。アットホーム(株)およびアットホームラボ(株)は本資料に掲載された情報について、その正確性、有用性等を保証するものではなく、利用者が損害を被った場合も一切責任を負いません。また、事前に通知をすることなく本資料の更新、追加、変更、削除、もしくは改廃等を行うことがあります。