

2013年7月25日

報道関係者各位

アットホーム株式会社

市場動向 — 首都圏の居住用賃貸物件(6月) —**成約数、前年同月比13か月連続増。
増加率は、東京23区・神奈川県が伸びず再び一ケタに。**

不動産情報サービスのアットホーム株式会社(本社:東京都大田区、社長:松村文衛)の全国不動産情報ネットワークにおける、2013年6月期の賃貸物件の成約数・成約賃料についてお知らせします。

■ 埼玉県の新築増が続く。特にファミリー向きアパートが好調。

6月の首都圏の居住用賃貸物件成約数は19,566件で、前年同月比13か月連続のプラスとなりました。3か月連続、全エリアでの増加となりましたが、東京23区のアパートが同3か月ぶり、また神奈川県が同4か月ぶりに減少に転じ(2ページご参照)、首都圏の増加率は再び一ケタに低下しました。一方、埼玉県では同5か月連続で二ケタ増となっており、中でもファミリー向きアパートの好調が目立っています。

■ 中古アパートの平均賃料が同3か月ぶりに下落に転じる。

1戸あたり平均賃料は、マンションでは、新築が前年同月比4か月連続で上昇、中古は同3か月連続で上昇しました。またアパートは、新築が面積の拡大続き同6か月連続の上昇となりましたが、中古は東京都下と神奈川県で狭めの物件の成約が増え、同3か月ぶりに下落に転じました。(4ページご参照)

居住用賃貸物件成約数

	13年6月	前年比
東京23区	8,727件	3.5%
東京都下	1,492件	5.7%
神奈川県	5,607件	0.5%
埼玉県	2,005件	11.8%
千葉県	1,735件	9.4%
首都圏計	19,566件	4.1%

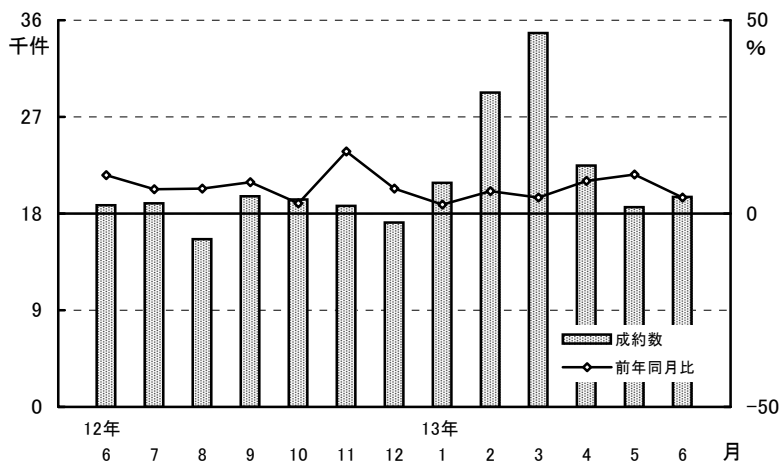
新築・中古別平均成約賃料(1戸あたり)および前年比(6月)

	マンション(万円、%)				アパート(万円、%)			
	新築	前年比	中古	前年比	新築	前年比	中古	前年比
東京23区	11.08	1.7	10.17	1.3	9.49	11.4	6.91	3.0
東京都下	8.79	9.7	7.65	2.0	8.31	1.3	5.90	▲ 3.4
神奈川県	8.24	▲ 6.7	7.80	▲ 1.0	7.71	▲ 5.3	5.90	▲ 2.0
埼玉県	9.06	▲ 2.7	6.98	▲ 2.8	7.60	10.9	5.61	0.5
千葉県	9.33	26.1	7.05	0.0	7.09	3.2	5.44	1.3
首都圏計	10.15	0.4	8.99	0.8	8.16	5.4	6.09	▲ 0.2

成約物件

- 成約数、前年同月比13か月連続増。
3か月連続全エリアで増加も、増加率は再び一ケタに。
東京23区のアパート、神奈川県のマンションが減少に転じる。
埼玉県ではファミリー向きアパートの好調などで二ケタ増続く。

居住用賃貸物件成約数および前年同月比の推移(首都圏)



居住用賃貸物件成約数および前年同月比の推移(首都圏)

	12年6月	7月	8月	9月	10月	11月	12月	13年1月	2月	3月	4月	5月	6月
成約数(件)	18,802	18,947	15,626	19,639	19,334	18,732	17,192	20,833	29,252	34,795	22,471	18,590	19,566
前年同月比(%)	10.0	6.3	6.5	8.1	2.6	16.1	6.5	2.3	5.8	4.2	8.4	10.1	4.1

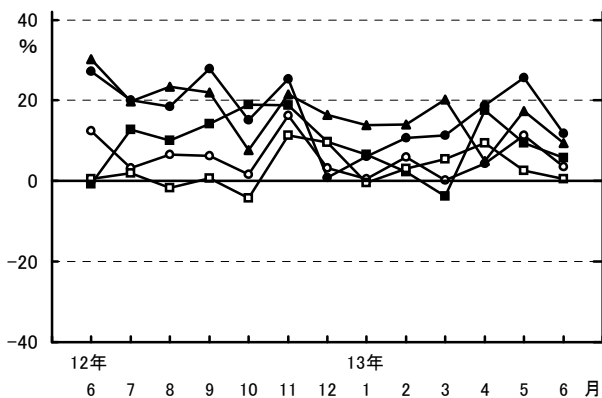
居住用賃貸物件所在地別成約数および前年同月比

	成約数	前年同月比	うちマンション	うちアパート
東京23区	8,727件	3.5%	5.8%	▲ 2.8%
東京都下	1,492件	5.7%	6.9%	7.2%
神奈川県	5,607件	0.5%	▲ 1.3%	0.8%
埼玉県	2,005件	11.8%	7.4%	12.9%
千葉県	1,735件	9.4%	10.8%	8.7%
首都圏計	19,566件	4.1%	4.4%	2.9%

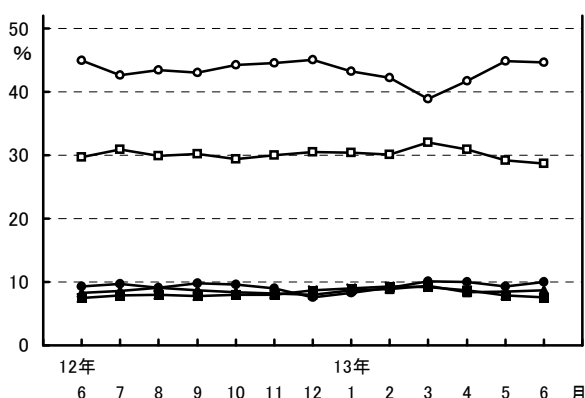
居住用賃貸物件成約数における所在地別件数の割合

	割合	前年同月比
東京23区	44.6%	▲ 0.3ポイント
東京都下	7.6%	0.1ポイント
神奈川県	28.7%	▲ 1.0ポイント
埼玉県	10.2%	0.7ポイント
千葉県	8.9%	0.5ポイント

居住用賃貸物件成約数の前年同月比の推移(エリア別)

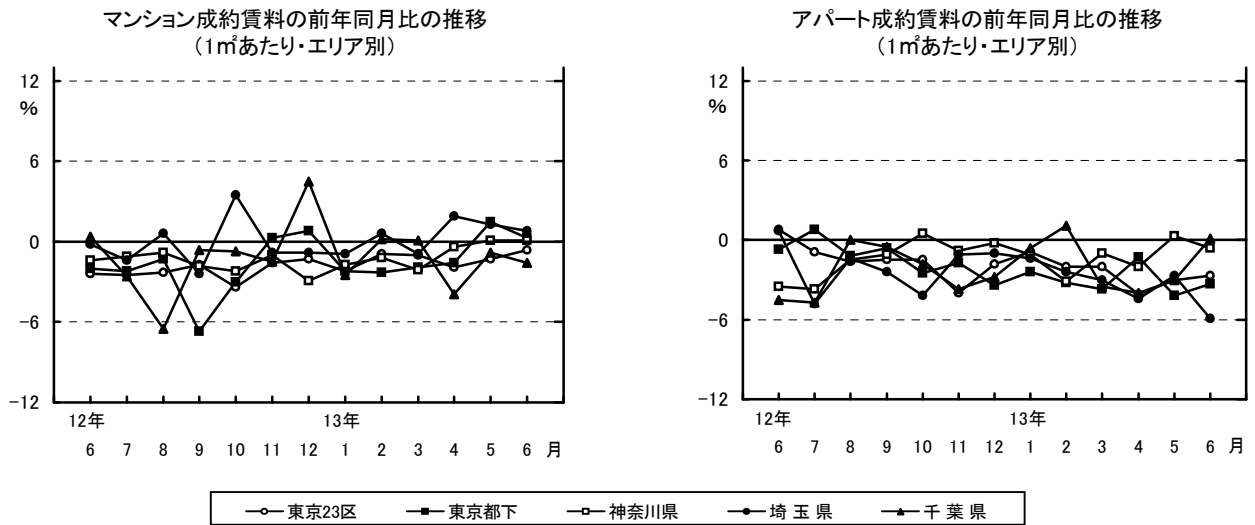


居住用賃貸物件成約数における所在地別件数の割合の推移(エリア別)



○—東京23区 ■—東京都下 □—神奈川県 ●—埼玉県 ▲—千葉県

2. 1㎡あたり成約賃料の首都圏平均は、
 賃貸マンションが2,600円で、前年同月比0.2%下落。
 賃貸アパートは2,137円で、同3.2%下落。

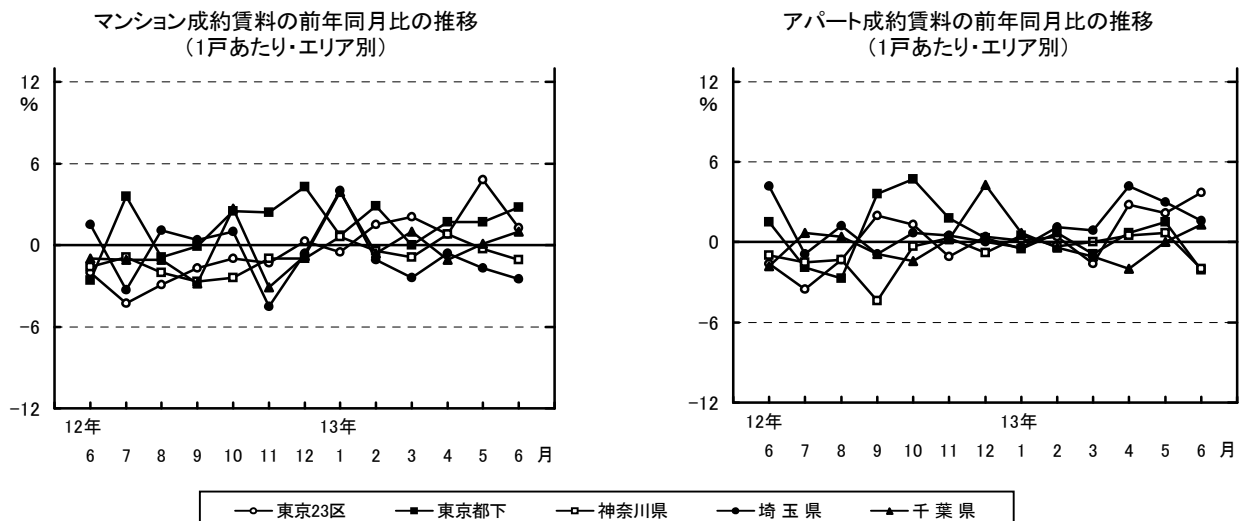


成約賃料および前年同月比(1㎡あたり・首都圏)

	12年6月	13年6月	前年同月比
マンション	2,605円	2,600円	▲ 0.2%
アパート	2,207円	2,137円	▲ 3.2%
合計	2,461円	2,434円	▲ 1.1%

※エリア別データは
4ページに掲載

3. 1戸あたり成約賃料の首都圏平均は、
 賃貸マンションが9.05万円で、前年同月比0.8%上昇。
 賃貸アパートは6.23万円で、同0.3%上昇。



成約賃料および前年同月比(1戸あたり・首都圏)

	12年6月	13年6月	前年同月比
マンション	8.98万円	9.05万円	0.8%
アパート	6.21万円	6.23万円	0.3%
合計	7.98万円	8.04万円	0.8%

成約面積および前年同月比(1戸あたり・首都圏)

	12年6月	13年6月	前年同月比
マンション	37.04㎡	37.19㎡	0.4%
アパート	31.13㎡	32.18㎡	3.4%
合計	34.90㎡	35.39㎡	1.4%

※エリア別データは4ページに掲載

※3ページ「2.」の補足資料 1㎡あたり成約賃料および前年同月比

	マンション			アパート		
	12年6月	13年6月	前年同月比	12年6月	13年6月	前年同月比
東京23区	3,020円	3,003円	▲ 0.6%	2,913円	2,835円	▲ 2.7%
東京都下	2,183円	2,189円	0.3%	2,138円	2,067円	▲ 3.3%
神奈川県	2,211円	2,214円	0.1%	2,011円	1,998円	▲ 0.6%
埼玉県	1,818円	1,833円	0.8%	1,686円	1,587円	▲ 5.9%
千葉県	1,904円	1,873円	▲ 1.6%	1,630円	1,631円	0.1%

※3ページ「3.」の補足資料 1戸あたり成約賃料および前年同月比

	マンション			アパート		
	12年6月	13年6月	前年同月比	12年6月	13年6月	前年同月比
東京23区	10.10万円	10.23万円	1.3%	6.84万円	7.09万円	3.7%
東京都下	7.51万円	7.72万円	2.8%	6.19万円	6.06万円	▲ 2.1%
神奈川県	7.91万円	7.82万円	▲ 1.1%	6.11万円	5.99万円	▲ 2.0%
埼玉県	7.28万円	7.10万円	▲ 2.5%	5.73万円	5.82万円	1.6%
千葉県	7.07万円	7.14万円	1.0%	5.50万円	5.57万円	1.3%

1戸あたり成約面積および前年同月比

	マンション			アパート		
	12年6月	13年6月	前年同月比	12年6月	13年6月	前年同月比
東京23区	34.91㎡	35.55㎡	1.8%	24.90㎡	26.56㎡	6.7%
東京都下	37.19㎡	37.59㎡	1.1%	30.62㎡	31.10㎡	1.6%
神奈川県	38.85㎡	38.29㎡	▲ 1.4%	32.89㎡	32.39㎡	▲ 1.5%
埼玉県	43.36㎡	41.89㎡	▲ 3.4%	36.59㎡	39.36㎡	7.6%
千葉県	41.04㎡	41.57㎡	1.3%	36.03㎡	36.55㎡	1.4%

4. カップル・ファミリー向きマンションの増加の勢い鈍り、
 シングル向きアパートは1年7か月ぶりに減少に転じる。
 23区ではカップル・ファミリー向きが好調、神奈川県では
 シングル向きが堅調となるなどエリアによる違いも目立つ。

面積帯別成約数の前年比、割合、および新築・中古別平均面積、前年比（6月）

（単位：%、㎡）

		マンション				アパート※70㎡以上は少数のため省略					
		30未満	30~50	50~70	70以上	平均(上:新築、下:中古)		30未満	30~50	50~70	平均(上:新築、下:中古)
東京23区	前年比	1.1	10.1	12.6	7.2	35.91㎡ (3.4)		▲ 9.8	17.7	63.0	35.72㎡ (23.7)
	割合	47.1	35.6	13.4	3.9	35.53㎡ (1.7)		71.3	24.4	3.9	25.89㎡ (5.2)
東京都下	前年比	2.1	12.7	6.6	7.4	35.11㎡ (4.7)		4.3	10.6	17.5	43.63㎡ (23.7)
	割合	42.8	32.9	20.6	3.7	37.76㎡ (1.2)		55.8	36.0	7.7	30.25㎡ (▲ 0.7)
神奈川県	前年比	3.0	▲ 5.9	▲ 1.4	▲ 3.9	33.42㎡ (▲ 8.7)		5.0	▲ 0.2	▲ 11.8	37.42㎡ (▲ 11.3)
	割合	42.1	29.8	24.0	4.1	38.51㎡ (▲ 1.1)		48.8	41.0	9.9	32.13㎡ (▲ 1.2)
埼玉県	前年比	17.1	4.3	5.8	▲ 17.1	47.72㎡ (4.1)		▲ 3.6	3.5	74.0	51.69㎡ (19.9)
	割合	32.2	31.5	32.3	4.0	41.54㎡ (▲ 4.0)		30.2	44.5	23.1	37.90㎡ (6.0)
千葉県	前年比	3.4	15.3	16.6	13.0	47.93㎡ (26.4)		8.2	1.1	37.9	44.93㎡ (4.1)
	割合	35.0	31.8	25.6	7.6	41.30㎡ (0.1)		39.1	41.3	18.8	35.83㎡ (1.4)
首都圏計	前年比	2.5	6.1	6.7	2.7	36.77㎡ (2.5)		▲ 2.0	4.7	25.8	41.89㎡ (10.9)
	割合	43.8	33.5	18.6	4.1	37.21㎡ (0.3)		51.9	36.3	11.1	31.46㎡ (2.6)

※見出しでは、30(㎡)未満を「シングル向き」、30~50(㎡)未満を「カップル向き」、50~70(㎡)未満を「ファミリー向き」、70(㎡)以上を「大型ファミリー向き」として記載しています。

会社概要

- 会社名 : アットホーム株式会社
- 創業 : 1967年12月
- 資本金 : 1億円
- 年商 : 209億4,800万円(2011年6月～2012年5月)
- 従業員数 : 1,296名[男859名、女437名(2013年6月末現在)]
- 代表者名 : 代表取締役 松村 文衛
- 本社所在地 : 東京都大田区西六郷4-34-12
- 事業内容 :
 - 不動産会社間情報流通サービス
 - ・ファクトシート・リスティング・サービス(図面配布サービス)
 - ・ATBB(不動産業務総合支援サイト)
 - 消費者向け不動産情報サービス
 - ・不動産総合情報サイト「アットホーム」
 - ・新築の住まいさがしサイト「クラソア」
 - ・スマートフォン、携帯サイト等
 - 不動産業務支援サービス
 - ・「ホームページ作成ツール」等、ホームページコンテンツ支援
 - ・「不動産データライブラリー」等、不動産関連情報
 - ・集客プロモーションツール等、業務サポート
 - ・「アットホームスタディ」等、資格・知識習得支援
- 加盟不動産会社数 : 51,318店(2013年7月22日現在)
- 会社案内 : <http://athome-inc.jp/>

■■ 報道関係者様へのお願い ■■

本リリース内容の転載にあたりましては、「アットホーム調べ」という表記をお使い頂きますよう、お願い申し上げます。

【本件に関する報道関係者のお問い合わせ先】

アットホーム株式会社 業務推進部:岩田 E-mail: koho@athome.co.jp
〒100-0011 東京都千代田区内幸町1-3-2 アットホーム日比谷オフィス TEL:03-3580-7185