

2017年2月24日

報道関係者各位

アットホーム株式会社

市場動向 ー首都圏の居住用賃貸物件(1月)ー

成約数、前年同月比 11か月連続減。 マンションの賃料指数は新築が90.9、中古は88.7。

不動産情報サービスのアットホーム株式会社(本社:東京都大田区)の全国不動産情報ネットワークにおける、2017年1月期の賃貸物件の物件成約数・成約賃料についてお知らせします。

※本号より、新たに「賃料指数(2009年1月=100)」を掲載するなど提供データを拡充いたしました。詳細は2ページをご参照ください。

■東京都下・神奈川県成約数は同2か月連続増加。

1月の首都圏の居住用賃貸物件成約数は21,092件で、前年同月比2.7%減少し11か月連続のマイナスとなりました。これは、成約の43%を占める東京23区で同11か月連続減少が続いていることが大きな要因です。一方、東京都下と神奈川県がともに同2か月連続で増加したほか、東京23区と埼玉県で前月に比べ減少幅が低下したため、首都圏計の減少率は前月比3.6ポイント低下するなど、市場に変化も見られます。

■アパートの賃料指数は、新築が100.0、中古は97.3。

成約物件の1戸あたり賃料指数の首都圏平均は、マンションは新築が90.9(前月比7.8ポイント減)、中古は88.7(同6.0ポイント減)、アパートは新築が100.0(同0.1ポイント減)、中古は97.3(同1.9ポイント増)となりました。また平均成約賃料の前年同月比は、マンションが新築・中古ともに下落、アパートはともに上昇しています。

※エリア別の新築・中古別賃料指数は2ページに、また平均賃料は6ページより掲載しています。

居住用賃貸物件成約数

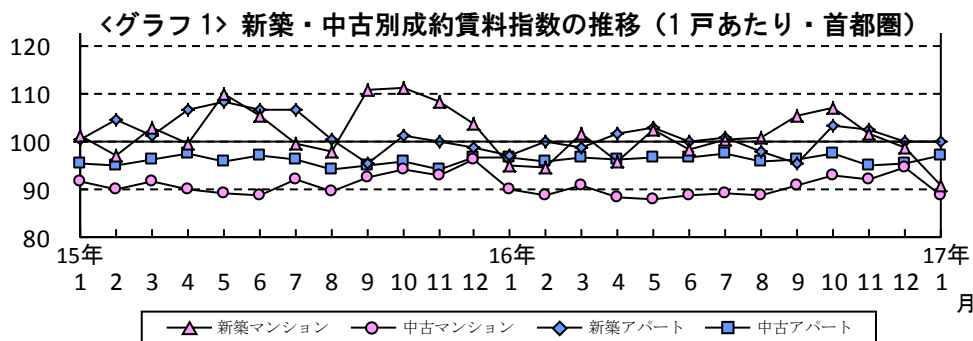
	17年1月	前年比
東京23区	9,093件	▲ 6.6%
東京都下	2,023件	2.7%
神奈川県	5,645件	8.3%
埼玉県	2,218件	▲ 9.1%
千葉県	2,113件	▲ 8.8%
首都圏計	21,092件	▲ 2.7%

新築・中古別成約賃料指数および前月比(1戸あたり・首都圏) (1月)

マンション				アパート			
新築	前月比	中古	前月比	新築	前月比	中古	前月比
90.9	▲ 7.8p	88.7	▲ 6.0p	100.0	▲ 0.1p	97.3	1.9p

※指数は09年1~12月の各月を100としたもの。

(例: 17年1月の指数は09年1月を100とし、17年2月の指数は09年2月を100とする)



■CONTENTS

成約物件 ……………3～13 ページ

1. 成約数 2. 新築・中古別、面積帯別成約数 3. 賃料帯別成約数 4. 1戸あたり成約賃料、面積
5. 1㎡あたり成約賃料 6. 新築・中古別、面積帯別成約賃料 7. 1戸あたり成約賃料指数の推移

■本号より、下記のとおり提供データを拡充いたしました。

【提供データを拡充】

成約物件分析に賃料帯別の情報を追加しております。

【新たに「指数」を掲載】

長期的な視点から賃料動向をご覧いただくため、新たに2009年1月を100とした指数および、2009年1月～12月の各月を100とした指数を掲載しております。

新築・中古別、面積帯別成約数の前年同月比（首都圏平均・1月）

[マンション]

	30㎡未満	30～50㎡	50～70㎡	70㎡以上
新築	16.9%	▲ 3.3%	5.4%	0.0%
中古	▲ 3.1%	▲ 4.1%	▲ 5.7%	▲18.9%

[アパート]※70㎡以上は件数が少ないため省略

	30㎡未満	30～50㎡	50～70㎡
新築	11.4%	29.9%	10.2%
中古	▲ 2.8%	▲ 5.4%	10.1%

新築・中古別成約賃料指数および前月比(1戸あたり)

(1月)

	マンション				アパート			
	新築	前月比	中古	前月比	新築	前月比	中古	前月比
東京23区	88.2	▲ 4.0p	89.0	▲ 8.0p	96.1	▲ 11.5p	100.9	5.0p
東京都下	113.2	5.7p	87.5	▲ 7.4p	124.7	14.8p	97.7	▲ 1.0p
神奈川県	96.5	▲ 7.0p	92.5	▲ 1.7p	98.9	6.5p	97.9	3.6p
埼玉県	98.3	▲ 6.8p	85.6	▲ 6.4p	102.6	1.8p	100.0	2.3p
千葉県	96.9	▲ 8.5p	86.4	▲ 6.9p	97.6	▲ 2.5p	90.1	▲ 5.7p

※指数は2009年1～12月の各月を100としたもの。

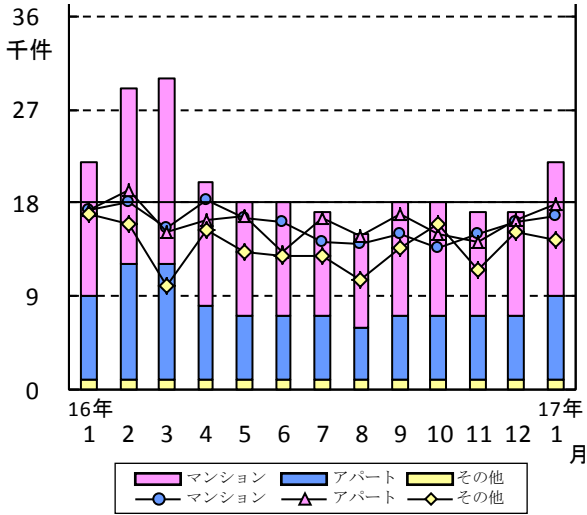
(例：2017年1月の指数は2009年の1月を100とし、2017年2月の指数は2009年の2月を100とする)

成約物件

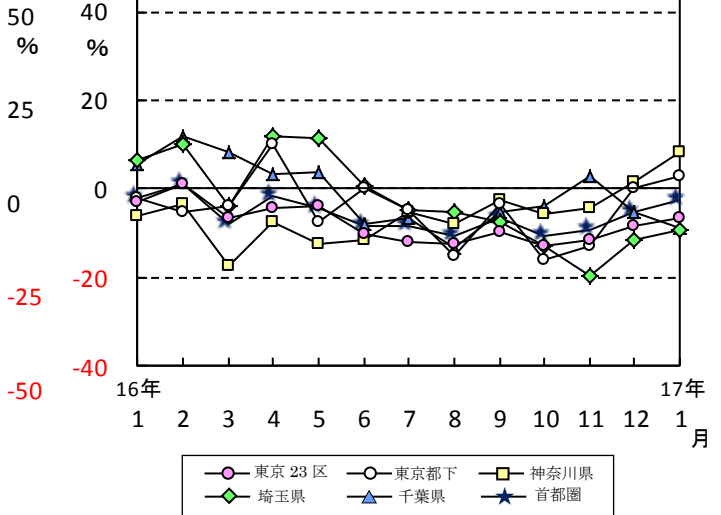
1. 成約数(首都圏計)、前年同月比 11 か月連続で減少。

東京 23 区の減少続く。一方、神奈川県はマンション・アパートを問わず好調、東京都下はアパートが好調で、ともに同 2 か月連続で増加。また増加率の前月比も上昇。

<グラフ 2> 成約数および前年同月比の推移 (首都圏)



<グラフ 3> 所在地別成約数の前年同月比の推移



成約数および前年同月比の推移 (首都圏)

	16年1月	2月	3月	4月	5月	6月	7月	8月	9月	10月	11月	12月	17年1月
成約数(件)	21,670	28,504	30,273	20,676	17,605	18,109	16,940	14,271	17,628	17,617	16,367	16,603	21,092
前年同月比(%)	▲ 1.9	1.2	▲ 7.8	▲ 1.6	▲ 4.4	▲ 8.6	▲ 8.4	▲ 10.8	▲ 6.8	▲ 10.5	▲ 9.5	▲ 5.3	▲ 2.7

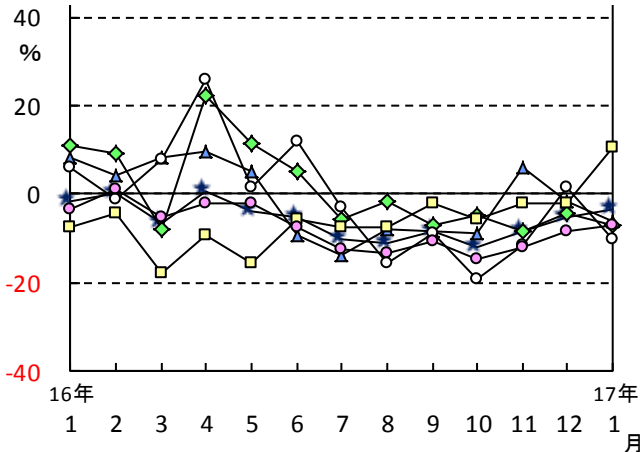
所在地別成約数および前年同月比

	成約数	前年同月比	うちマンション	うちアパート
東京23区	9,093件	▲ 6.6%	▲ 7.2%	▲ 6.4%
東京都下	2,023件	2.7%	▲ 10.0%	23.9%
神奈川県	5,645件	8.3%	10.4%	9.1%
埼玉県	2,218件	▲ 9.1%	▲ 7.1%	▲ 10.3%
千葉県	2,113件	▲ 8.8%	▲ 6.0%	▲ 11.0%
首都圏計	21,092件	▲ 2.7%	▲ 3.5%	▲ 0.5%

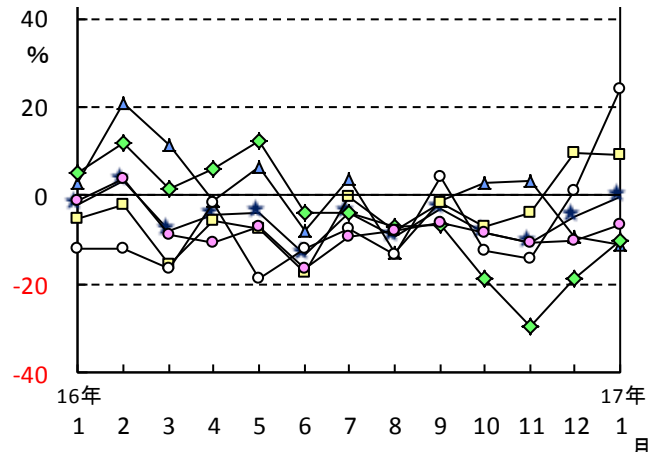
所在地別成約数の割合

	割合	前年同月比
東京23区	43.1%	▲ 1.8 ポイント
東京都下	9.6%	0.5 ポイント
神奈川県	26.8%	2.7 ポイント
埼玉県	10.5%	▲ 0.7 ポイント
千葉県	10.0%	▲ 0.7 ポイント

<グラフ 4> マンション 所在地別成約数の前年同月比の推移



<グラフ 5> アパート 所在地別成約数の前年同月比の推移



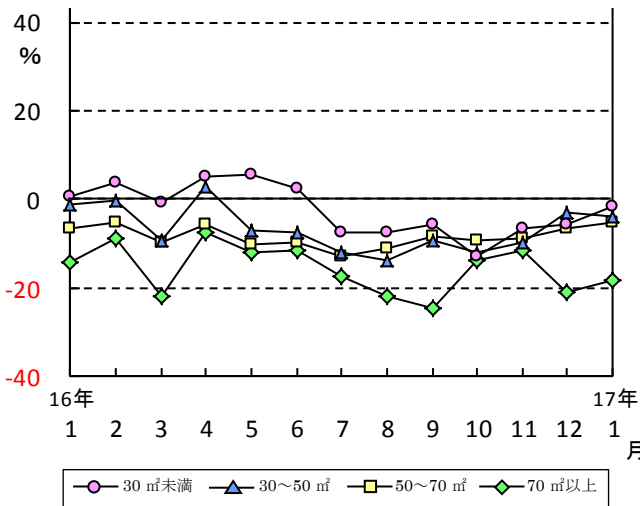
2. 新築・中古別成約数(首都圏計)は、新築がマンション・アパートともに前年同月比増加、中古はともに減少。

面積帯別成約数は、ファミリー向きアパートを除き減少。
 成約増となった神奈川県ではカップル・大型ファミリー向きマンションを除き増加。
 なお、新築アパートは、全面積帯で増加と好調。(2ページご参照)

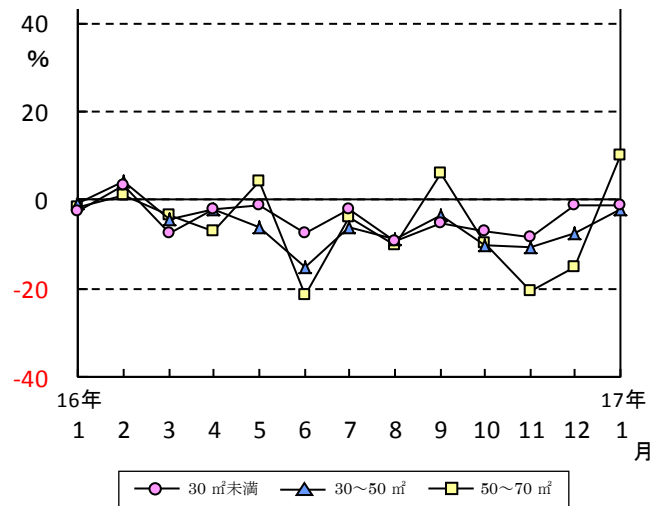
新築・中古別成約数の前年同月比 (1月)

	マンション		アパート	
	新築	中古	新築	中古
東京23区	▲ 4.2%	▲ 7.5%	▲ 1.6%	▲ 7.0%
東京都下	▲ 25.0%	▲ 9.3%	104.2%	18.6%
神奈川県	40.9%	8.4%	32.9%	5.6%
埼玉県	▲ 35.0%	▲ 4.2%	▲ 14.1%	▲ 9.7%
千葉県	200.0%	▲ 14.5%	31.9%	▲ 14.5%
首都圏	7.8%	▲ 4.4%	16.6%	▲ 2.6%

〈グラフ6〉 マンション 面積帯別成約数の前年同月比の推移 (首都圏)



〈グラフ7〉 アパート 面積帯別成約数の前年同月比の推移 (首都圏)



面積帯別成約数の前年比、割合、および新築・中古別平均面積、前年比 (1月)

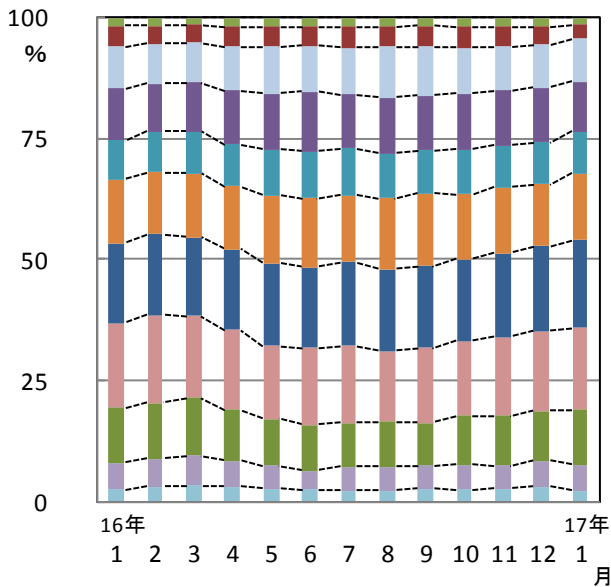
(単位: %)

		マンション				平均(上:新築,下:中古)	アパート※70㎡以上は少数のため省略			
		30未満	30~50	50~70	70以上		30未満	30~50	50~70	平均(上:新築,下:中古)
東京23区	前年比	▲ 5.4	▲ 3.2	▲ 22.5	▲ 21.5	30.32㎡ (▲ 6.0)	▲ 4.4	▲ 15.1	14.3	26.94㎡ (▲ 5.1)
	割合	53.6	34.1	9.7	2.6	33.11㎡ (▲ 2.2)	77.2	19.2	3.3	24.92㎡ (▲ 1.3)
東京都下	前年比	▲ 4.8	▲ 14.1	▲ 10.5	▲ 44.4	35.65㎡ (▲ 10.7)	11.0	37.8	73.7	43.09㎡ (▲ 30.6)
	割合	50.8	29.5	17.6	2.1	34.49㎡ (▲ 3.9)	55.9	33.0	10.2	30.36㎡ (▲ 2.9)
神奈川県	前年比	14.5	▲ 1.5	26.6	▲ 14.6	32.21㎡ (▲ 10.5)	2.1	14.6	27.2	31.37㎡ (▲ 23.0)
	割合	45.1	30.9	21.8	2.2	37.12㎡ (▲ 1.2)	54.4	33.5	11.3	31.91㎡ (▲ 2.0)
埼玉県	前年比	▲ 12.2	▲ 3.2	▲ 5.0	13.3	39.21㎡ (▲ 13.5)	0.5	▲ 21.2	0.0	37.51㎡ (▲ 20.5)
	割合	38.6	28.8	29.3	3.3	40.14㎡ (▲ 1.2)	40.2	38.2	21.0	36.94㎡ (▲ 1.3)
千葉県	前年比	1.9	▲ 8.5	▲ 13.5	▲ 10.9	41.38㎡ (▲ 4.7)	▲ 10.4	▲ 9.3	▲ 15.4	37.50㎡ (▲ 3.0)
	割合	41.2	29.6	24.7	4.5	38.60㎡ (▲ 3.6)	44.5	39.0	15.8	34.96㎡ (▲ 1.4)
首都圏計	前年比	▲ 1.6	▲ 4.0	▲ 5.3	▲ 18.4	32.81㎡ (▲ 3.7)	▲ 1.3	▲ 2.0	10.1	32.71㎡ (▲ 2.2)
	割合	49.1	32.2	16.0	2.7	35.20㎡ (▲ 1.2)	58.2	30.5	10.7	30.70㎡ (▲ 0.3)

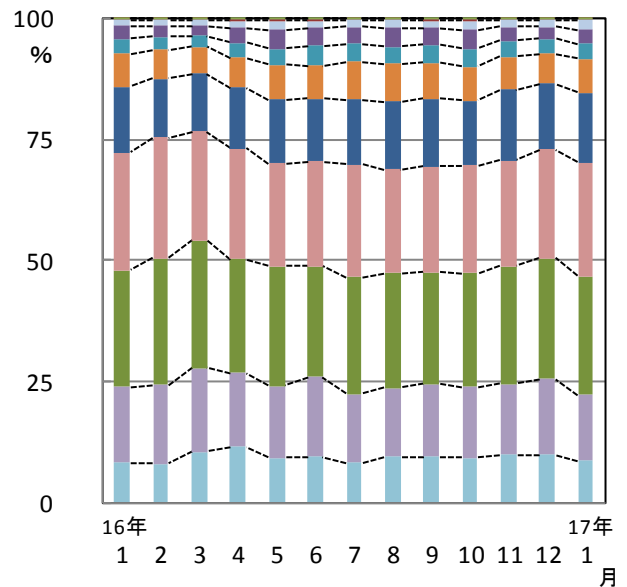
※コメントでは、30(㎡)未満を「シングル向き」、30~50(㎡)未満を「カップル向き」、50~70(㎡)未満を「ファミリー向き」、70(㎡)以上を「大型ファミリー向き」として記載しています。

3. 賃料帯別成約数(首都圏計)は、マンションでは「7万円～8万円未満」(18.0%)が最も多く、「8万円未満の合計」が過半数を占める。またアパートの最多賃料帯は「5万円台」(24.5%)で、「7万円未満の合計」が7割を占める。

<グラフ 8> マンション賃料帯別成約数割合の推移 (首都圏)



<グラフ 9> アパート賃料帯別成約数割合の推移 (首都圏)



■ 4万円未満 ■ 5万円未満 ■ 6万円未満 ■ 7万円未満 ■ 8万円未満 ■ 9万円未満 ■ 10万円未満 ■ 12万円未満 ■ 15万円未満 ■ 20万円未満 ■ 20万円以上

マンション 賃料帯別成約数の割合および前年同月比

(以上、未満)

		～4万	～5万	～6万	～7万	～8万	～9万	～10万	～12万	～15万	～20万	20万～
東京23区	割合	0.1%	1.3%	6.8%	14.5%	19.4%	15.7%	9.4%	12.7%	12.8%	4.6%	2.7%
	前年比	▲ 0.0p	0.0p	▲ 0.4p	▲ 0.6p	2.4p	1.1p	0.3p	▲ 0.4p	0.1p	▲ 2.0p	▲ 0.5p
東京都下	割合	7.0%	11.2%	14.5%	21.9%	13.3%	10.9%	7.7%	7.4%	4.4%	1.5%	0.2%
	前年比	0.8p	0.5p	0.9p	1.5p	▲ 2.1p	0.8p	▲ 0.2p	▲ 0.4p	▲ 1.4p	▲ 0.4p	0.0p
神奈川県	割合	3.6%	7.2%	15.1%	17.9%	18.1%	12.2%	9.4%	10.0%	5.0%	1.4%	0.1%
	前年比	▲ 0.5p	▲ 2.0p	0.3p	▲ 1.2p	1.0p	▲ 0.7p	2.2p	0.9p	0.3p	▲ 0.2p	▲ 0.1p
埼玉県	割合	5.5%	12.8%	18.0%	22.0%	15.7%	11.4%	6.3%	4.5%	2.9%	0.6%	0.3%
	前年比	▲ 1.6p	1.5p	▲ 2.3p	▲ 2.1p	2.5p	1.9p	▲ 0.1p	▲ 0.9p	0.9p	▲ 0.1p	0.3p
千葉県	割合	5.7%	12.6%	18.6%	20.6%	15.8%	11.3%	5.5%	5.3%	4.1%	0.2%	0.3%
	前年比	0.4p	▲ 1.1p	1.0p	1.1p	▲ 1.7p	1.7p	▲ 0.5p	▲ 2.1p	1.4p	▲ 0.5p	0.3p
首都圏計	割合	2.4%	5.3%	11.3%	17.0%	18.0%	13.8%	8.7%	10.4%	8.7%	2.9%	1.5%
	前年比	▲ 0.1p	▲ 0.3p	0.0p	▲ 0.5p	1.4p	0.8p	0.6p	▲ 0.3p	0.0p	▲ 1.3p	▲ 0.3p

アパート 賃料帯別成約数の割合および前年同月比

(以上、未満)

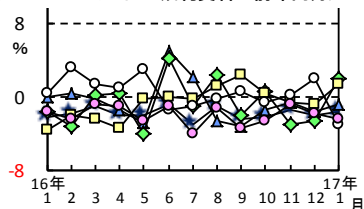
		～4万	～5万	～6万	～7万	～8万	～9万	～10万	～12万	～15万	～20万	20万～
東京23区	割合	2.1%	7.5%	20.8%	27.3%	20.0%	9.0%	3.2%	4.6%	4.7%	0.7%	0.1%
	前年比	0.4p	0.2p	▲ 1.6p	1.1p	1.6p	▲ 0.9p	▲ 1.2p	▲ 0.9p	1.4p	0.0p	▲ 0.1p
東京都下	割合	9.2%	15.0%	25.0%	20.3%	13.7%	6.0%	3.4%	4.9%	2.3%	0.2%	-
	前年比	▲ 2.3p	▲ 1.8p	1.6p	▲ 2.6p	1.7p	▲ 0.2p	▲ 1.2p	3.1p	1.5p	0.2p	0.0p
神奈川県	割合	9.5%	13.7%	25.5%	23.6%	13.1%	7.0%	4.0%	2.9%	0.6%	0.1%	-
	前年比	0.7p	▲ 3.4p	▲ 0.7p	▲ 2.1p	1.0p	1.5p	1.4p	1.1p	0.5p	▲ 0.0p	0.0p
埼玉県	割合	11.3%	18.0%	28.6%	22.5%	10.7%	7.1%	1.2%	0.3%	0.3%	-	-
	前年比	1.8p	▲ 4.2p	3.0p	▲ 0.6p	▲ 1.5p	1.2p	0.2p	0.1p	0.0p	0.0p	0.0p
千葉県	割合	17.9%	21.8%	25.6%	19.3%	9.5%	3.2%	1.8%	0.5%	0.4%	-	-
	前年比	▲ 0.1p	▲ 1.2p	1.8p	0.4p	0.3p	▲ 0.9p	0.1p	▲ 0.7p	0.3p	0.0p	0.0p
首都圏計	割合	8.6%	13.7%	24.5%	23.6%	14.4%	6.9%	3.0%	3.0%	2.0%	0.3%	0.0%
	前年比	0.3p	▲ 1.9p	0.3p	▲ 0.6p	0.7p	0.1p	0.0p	0.4p	0.7p	0.1p	▲ 0.1p

4. 1戸あたり成約賃料(首都圏平均)は、
 マンションが8.52万円で、前年同月比1.6%下落し、16か月連続のマイナス。
 アパートは6.32万円で同1.6%上昇し、再びプラス。
 また賃料指数は、マンションが前月比6.3ポイント減の88.6、
 アパートは同1.9ポイント増の98.0と、アパートの指数の方が高い。

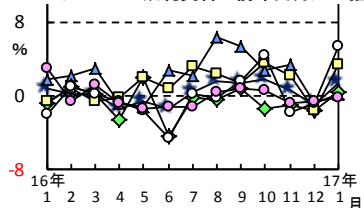
所在地別成約賃料・成約面積および前年同月比(1戸あたり)

	マンション				アパート			
	賃料	前年同月比	面積	前年同月比	賃料	前年同月比	面積	前年同月比
東京23区	9.61万円	▲ 2.4%	32.87㎡	▲ 2.5%	7.09万円	▲ 0.3%	25.17㎡	▲ 1.8%
東京都下	7.23万円	▲ 3.0%	34.54㎡	▲ 4.3%	6.34万円	▲ 5.5%	31.64㎡	▲ 6.4%
神奈川県	7.66万円	▲ 1.5%	36.74㎡	▲ 0.3%	6.19万円	▲ 3.5%	31.83㎡	▲ 4.3%
埼玉県	6.90万円	▲ 2.2%	40.08㎡	▲ 2.2%	5.74万円	▲ 0.3%	37.01㎡	▲ 2.1%
千葉県	6.91万円	▲ 0.7%	38.95㎡	▲ 3.1%	5.44万円	▲ 0.4%	35.24㎡	▲ 1.3%
首都圏平均	8.52万円	▲ 1.6%	35.01㎡	▲ 1.4%	6.32万円	▲ 1.6%	30.96㎡	▲ 0.6%

<グラフ10> マンション 成約賃料の前年同月比の推移



<グラフ11> アパート 成約賃料の前年同月比の推移

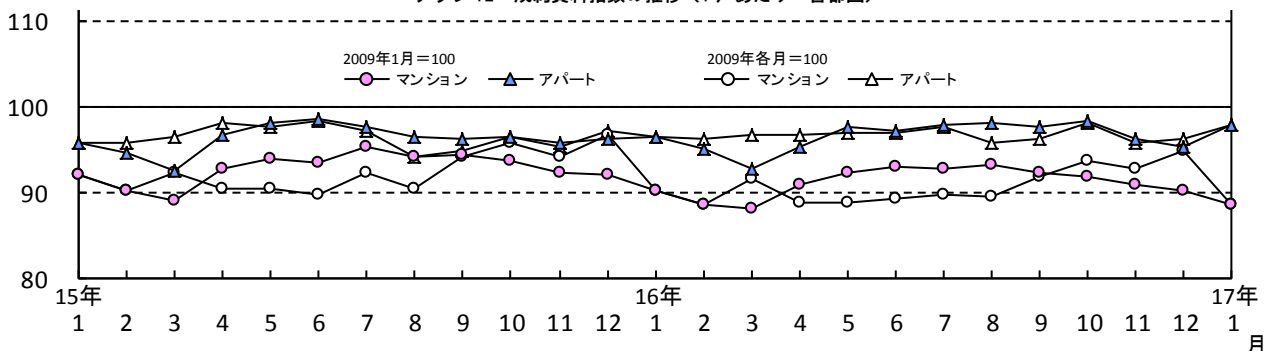


所在地別成約賃料指数および前月比(1戸あたり)

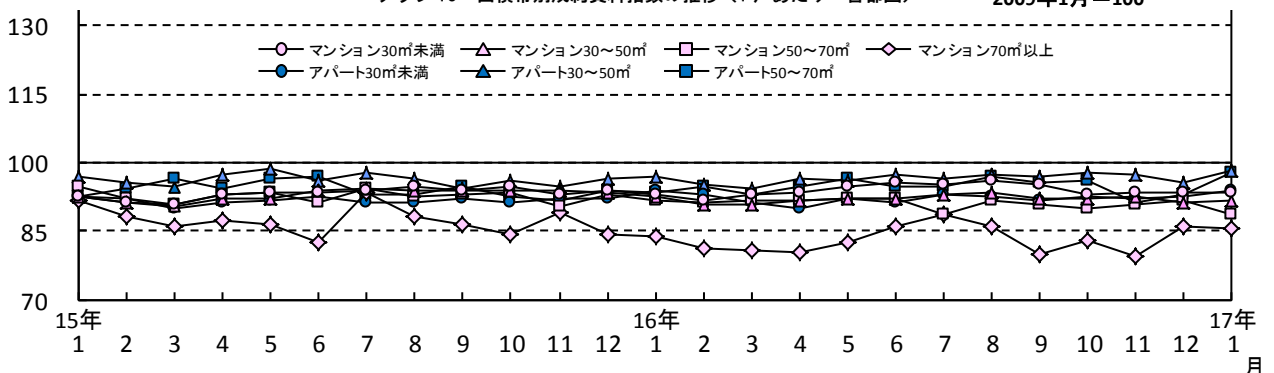
	マンション		アパート	
	指数	前月比	指数	前月比
東京23区	88.5	▲ 8.1p	100.1	▲ 2.9p
東京都下	89.3	▲ 6.3p	100.6	▲ 1.4p
神奈川県	92.7	▲ 2.0p	99.0	▲ 3.8p
埼玉県	86.5	▲ 6.2p	99.3	▲ 1.8p
千葉県	87.6	▲ 5.8p	91.6	▲ 4.7p
首都圏	88.6	▲ 6.3p	98.0	▲ 1.9p

※指数は2009年1～12月の各月を100としたもの。

<グラフ12> 成約賃料指数の推移(1戸あたり・首都圏)



<グラフ13> 面積帯別成約賃料指数の推移(1戸あたり・首都圏)

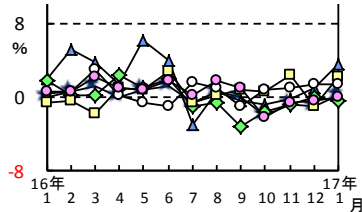


5. 1㎡あたり成約賃料(首都圏平均)は、
 マンションが2,622万円で、前年同月比0.2%上昇し、4か月ぶりにプラス。
 アパートは2,264円で同0.6%上昇し、4か月連続のプラス。
 また賃料指数は、マンションが91.8、アパートは91.9で、前月比はともに下落。

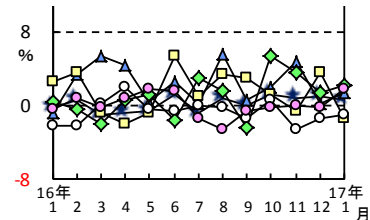
所在地別成約賃料および前年同月比(1㎡あたり)

	マンション		アパート	
	賃料	前年同月比	賃料	前年同月比
東京23区	3,059円	▲ 0.0%	2,977円	1.8%
東京都下	2,246円	1.5%	2,138円	▲ 1.1%
神奈川県	2,276円	2.2%	2,135円	▲ 1.4%
埼玉県	1,867円	▲ 0.4%	1,685円	2.3%
千葉県	1,955円	3.5%	1,662円	1.4%
首都圏平均	2,622円	0.2%	2,264円	0.6%

<グラフ14> マンション 成約賃料の前年同月比の推移



<グラフ15> アパート 成約賃料の前年同月比の推移

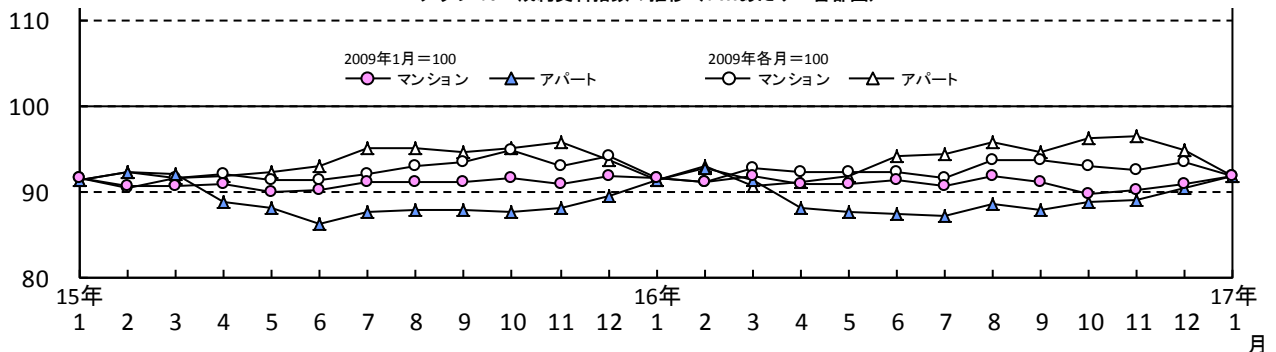


所在地別成約賃料指数および前月比(1㎡あたり)

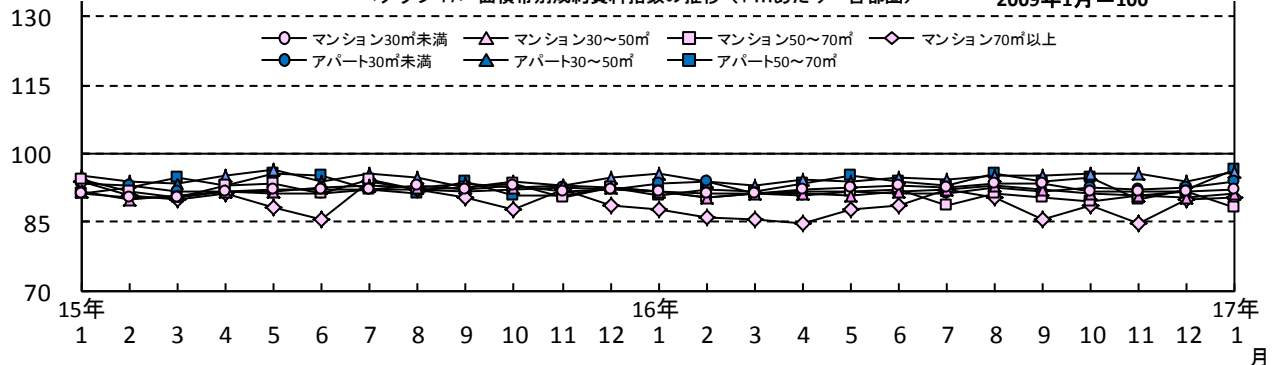
	マンション		アパート	
	指数	前月比	指数	前月比
東京23区	92.2	▲ 2.4p	96.3	1.8p
東京都下	92.5	▲ 1.4p	90.4	▲ 2.9p
神奈川県	94.4	▲ 0.9p	95.4	▲ 4.7p
埼玉県	96.7	2.3p	90.3	▲ 4.6p
千葉県	89.9	2.3p	84.9	▲ 4.2p
首都圏	91.8	▲ 1.6p	91.9	▲ 3.0p

※指数は2009年1～12月の各月を100としたもの。

<グラフ16> 成約賃料指数の推移(1㎡あたり・首都圏)



<グラフ17> 面積帯別成約賃料指数の推移(1㎡あたり・首都圏)

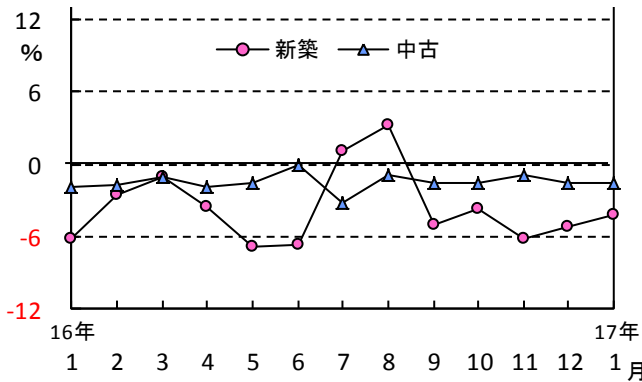


6. 新築・中古別成約賃料(1戸あたり、首都圏平均)は、
 マンションは、新築が前年同月比5か月連続下落、中古は同7か月連続下落。
 一方アパートは、新築が同4か月連続上昇、中古は同再び上昇。
 また、面積帯別成約賃料は、マンションはシングル向き、大型ファミリー向きが上昇、
 アパートは全面積帯で上昇した。

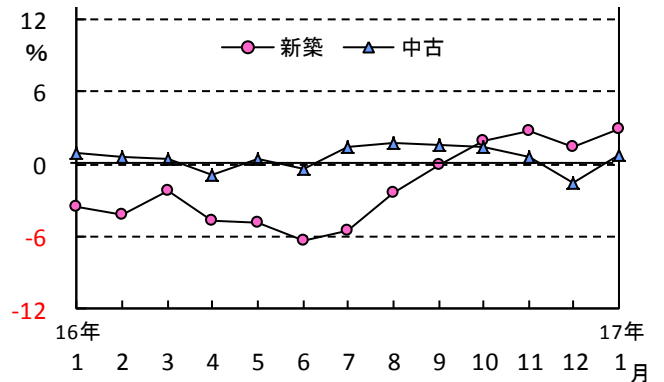
新築・中古別平均成約賃料(1戸あたり)および前年比

	マンション(万円、%)				アパート(万円、%)			
	新築	前年比	中古	前年比	新築	前年比	中古	前年比
東京23区	10.32	▲ 4.8	9.55	▲ 2.2	8.32	▲ 2.2	6.92	0.0
東京都下	8.66	▲ 10.8	7.17	▲ 2.3	9.18	20.6	6.02	1.9
神奈川県	8.21	▲ 3.4	7.62	1.7	7.21	10.1	5.99	1.7
埼玉県	7.96	10.9	6.82	1.6	6.71	▲ 3.9	5.61	1.3
千葉県	8.86	4.2	6.63	▲ 3.9	6.87	0.3	5.26	▲ 0.9
首都圏平均	9.44	▲ 4.2	8.44	▲ 1.5	7.62	3.0	6.12	0.8

<グラフ18> マンション 新築・中古別成約賃料の前年同月比の推移(首都圏)



<グラフ19> アパート 新築・中古別成約賃料の前年同月比の推移(首都圏)

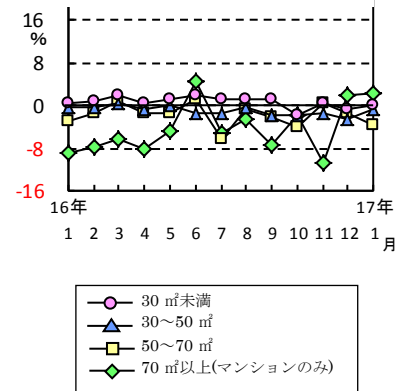


面積帯別成約賃料および前年比(1戸あたり)

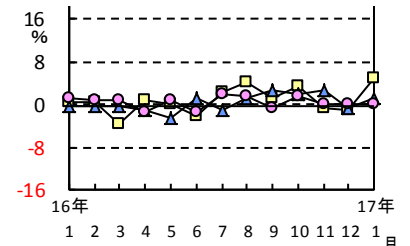
(単位:万円、%)

		マンション				アパート		
		30未満	30~50	50~70	70以上	30未満	30~50	50~70
東京23区	賃料	7.41	10.63	14.18	24.60	6.28	9.18	12.77
	前年比	0.4	▲ 2.7	▲ 1.9	6.3	▲ 0.2	1.4	2.7
東京都下	賃料	5.53	8.17	9.76	13.81	5.18	7.09	9.82
	前年比	▲ 1.6	▲ 0.6	▲ 1.1	▲ 0.5	▲ 0.2	1.0	13.8
神奈川県	賃料	5.98	8.13	9.89	13.41	5.30	6.80	8.22
	前年比	2.2	2.8	▲ 0.2	▲ 0.1	0.6	3.2	3.0
埼玉県	賃料	5.26	6.84	8.52	12.22	4.86	5.96	6.91
	前年比	1.3	0.6	0.8	1.0	2.1	1.2	▲ 0.7
千葉県	賃料	5.34	7.19	8.62	10.03	4.64	5.61	7.11
	前年比	▲ 0.2	5.4	▲ 1.6	▲ 4.8	2.2	▲ 1.6	2.2
首都圏平均	賃料	6.67	9.35	10.87	18.54	5.57	6.94	8.26
	前年比	0.3	▲ 0.6	▲ 3.7	2.3	0.4	1.2	5.0

<グラフ20> マンション前年同月比の推移(首都圏)



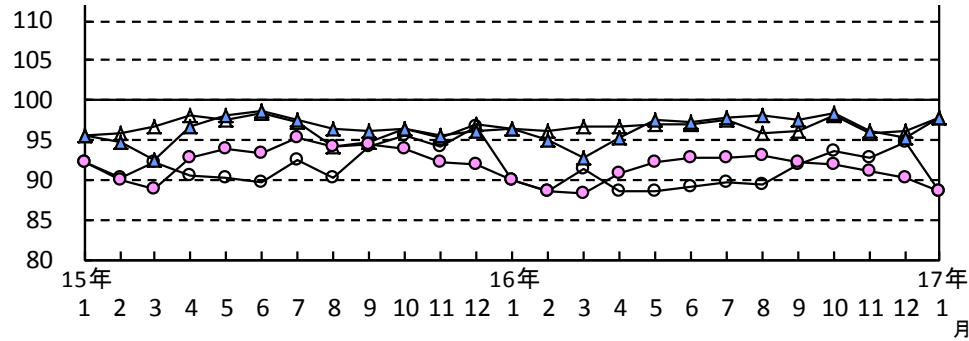
<グラフ21> アパート前年同月比の推移(首都圏)



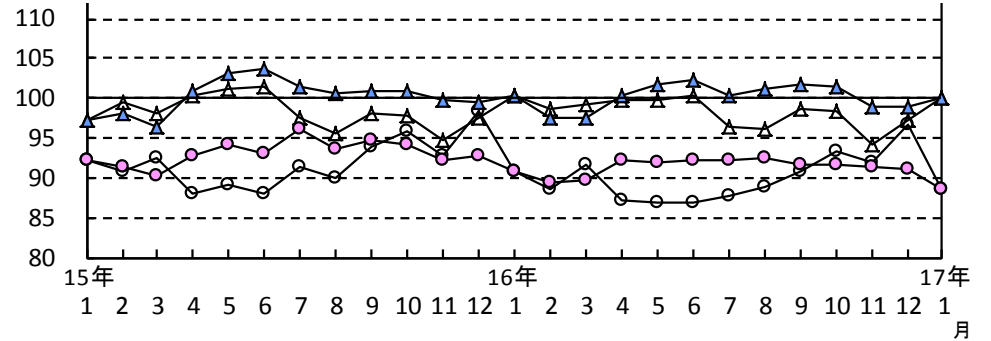
7.1 戸あたり賃料指数の推移（成約物件）

2009年1月=100 2009年各月=100
 ○ マンション ▲ アパート ○ マンション ▲ アパート

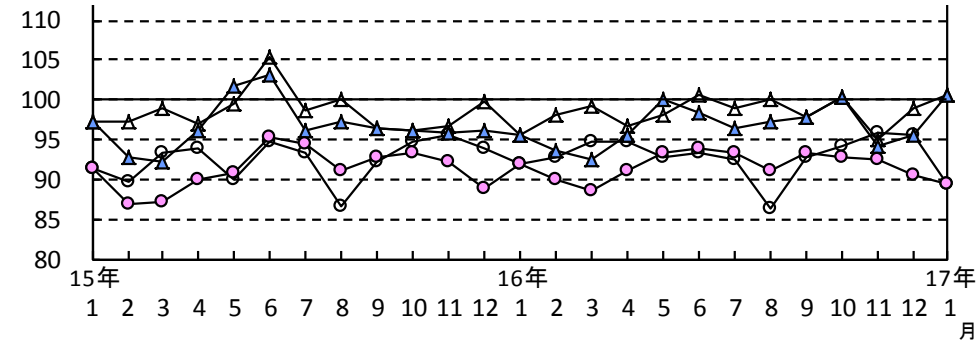
首都圏



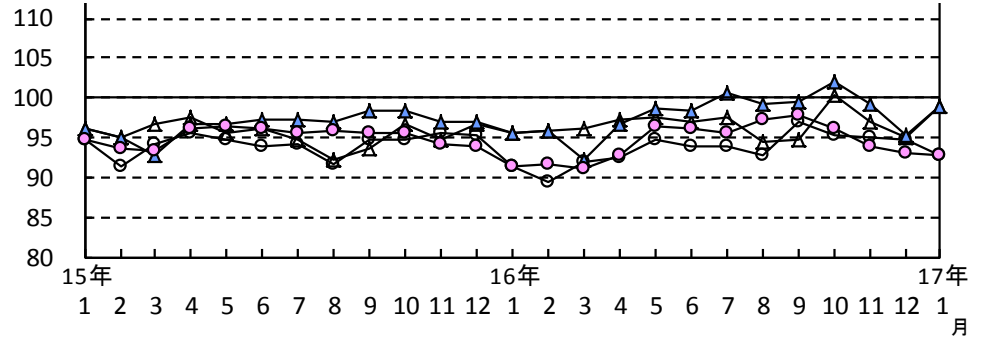
東京 23 区



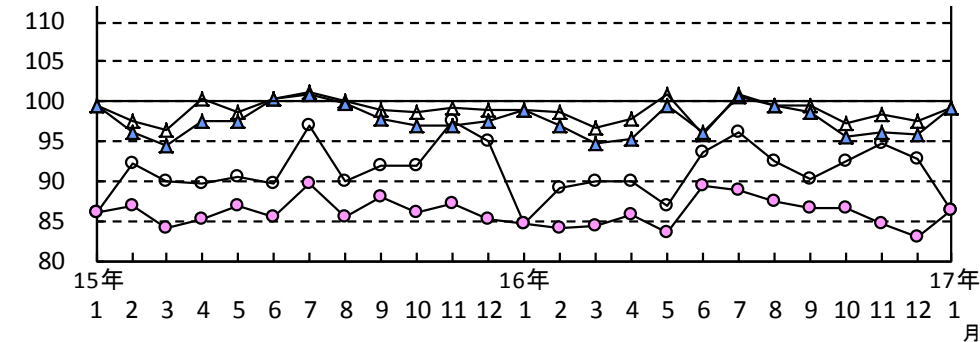
東京都下



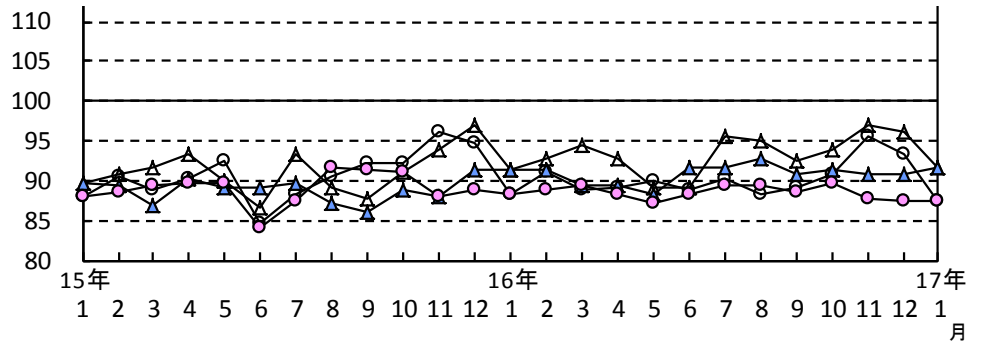
神奈川県



埼玉県

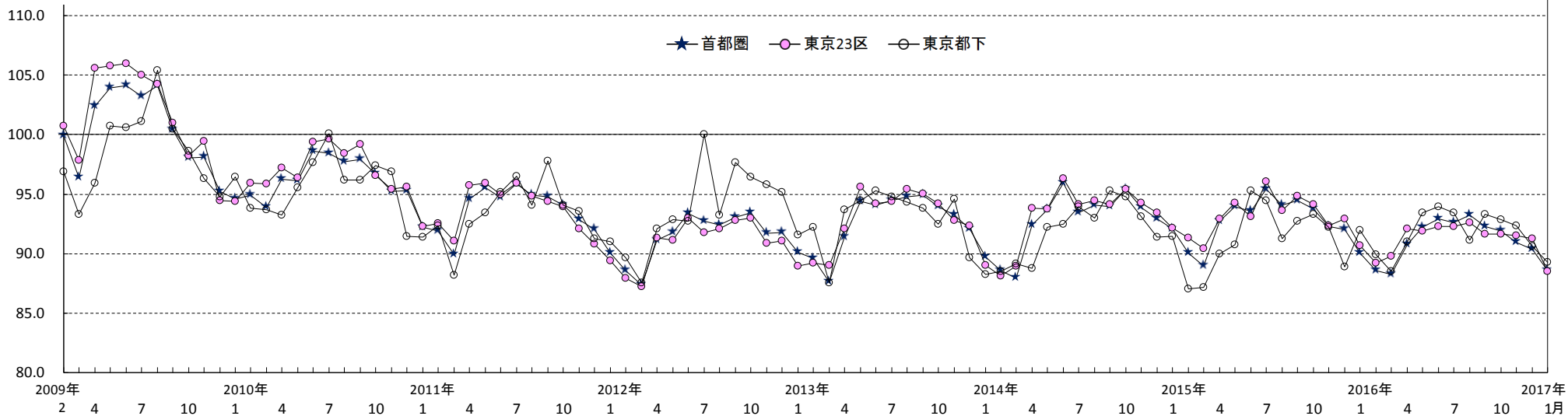


千葉県

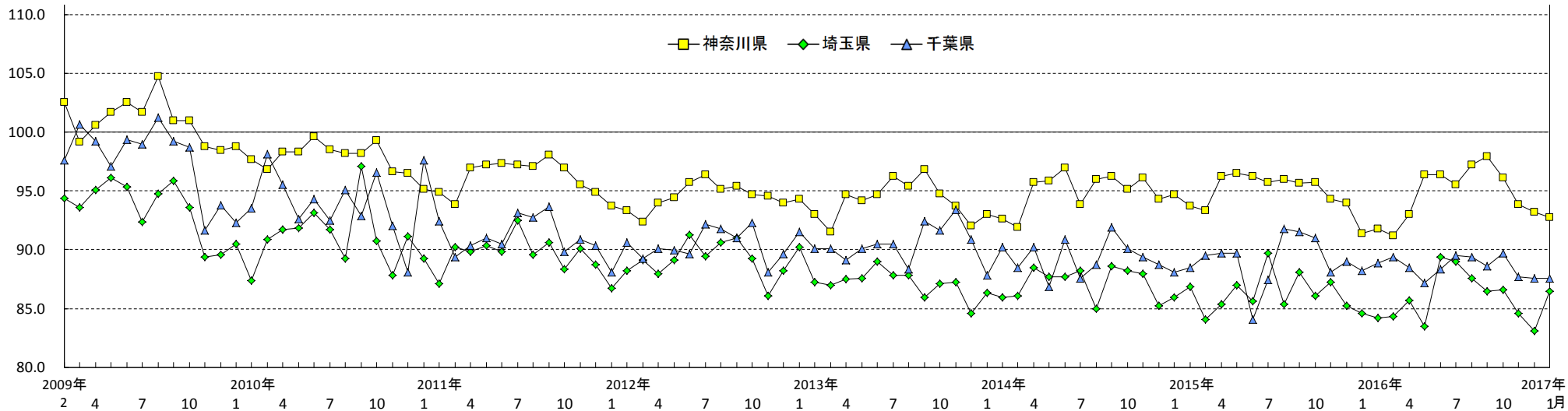


6

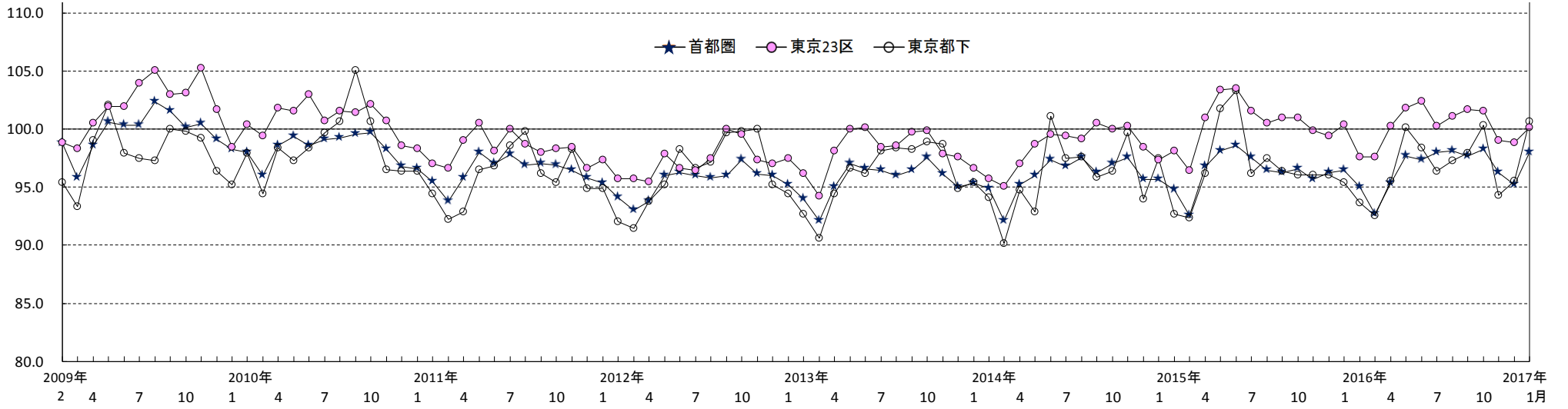
マンション1戸あたり賃料指数の推移(首都圏・東京23区・東京都下) ※成約物件・2009年1月=100



マンション1戸あたり賃料指数の推移(神奈川県・埼玉県・千葉県) ※成約物件・2009年1月=100

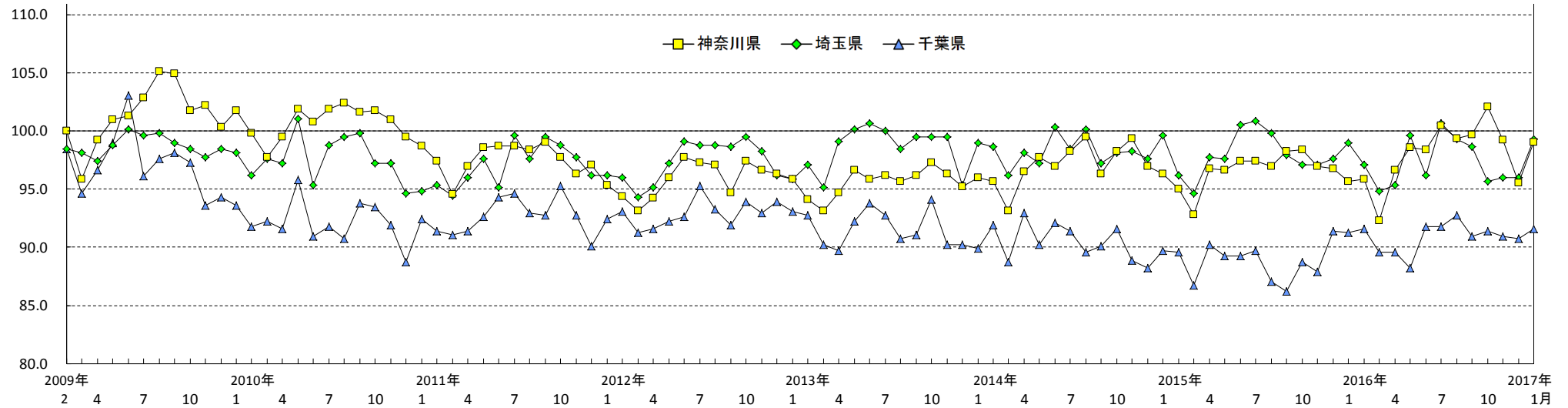


アパート1戸あたり賃料指数の推移(首都圏・東京23区・東京都下) ※成約物件・2009年1月=100

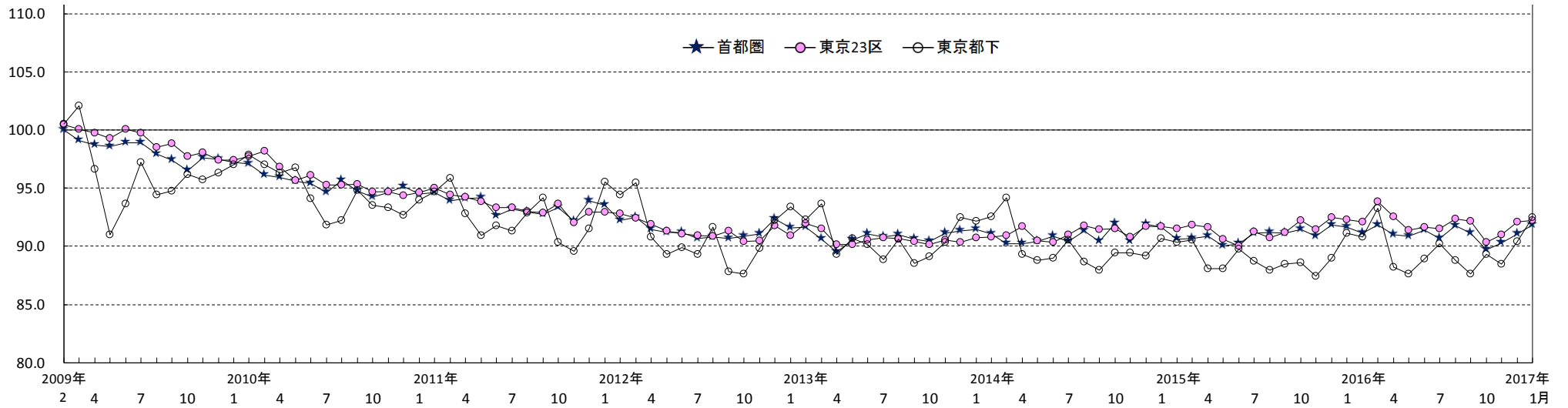


11

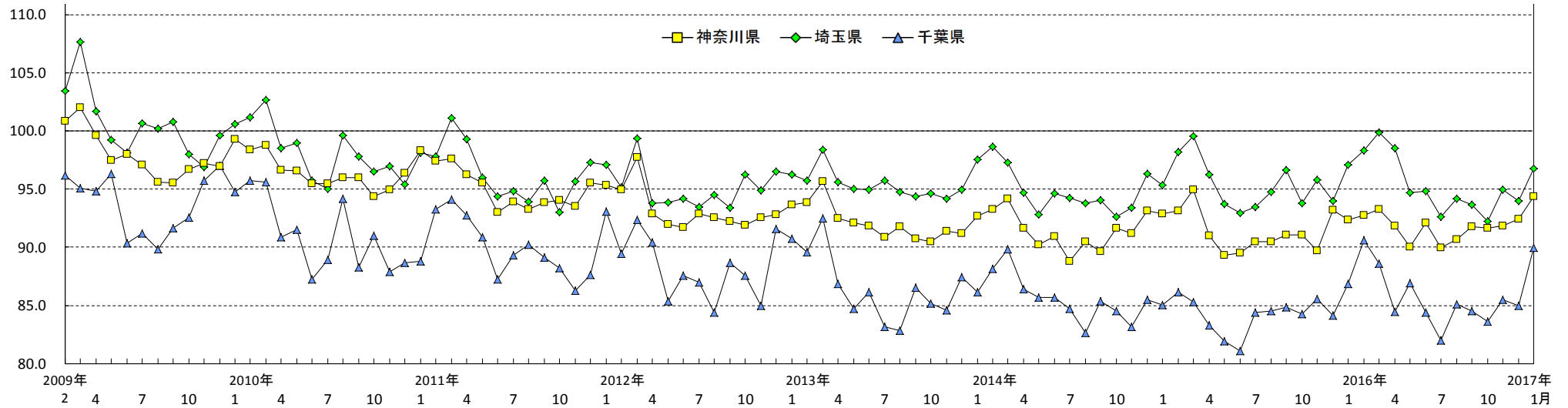
アパート1戸あたり賃料指数の推移(神奈川県・埼玉県・千葉県) ※成約物件・2009年1月=100



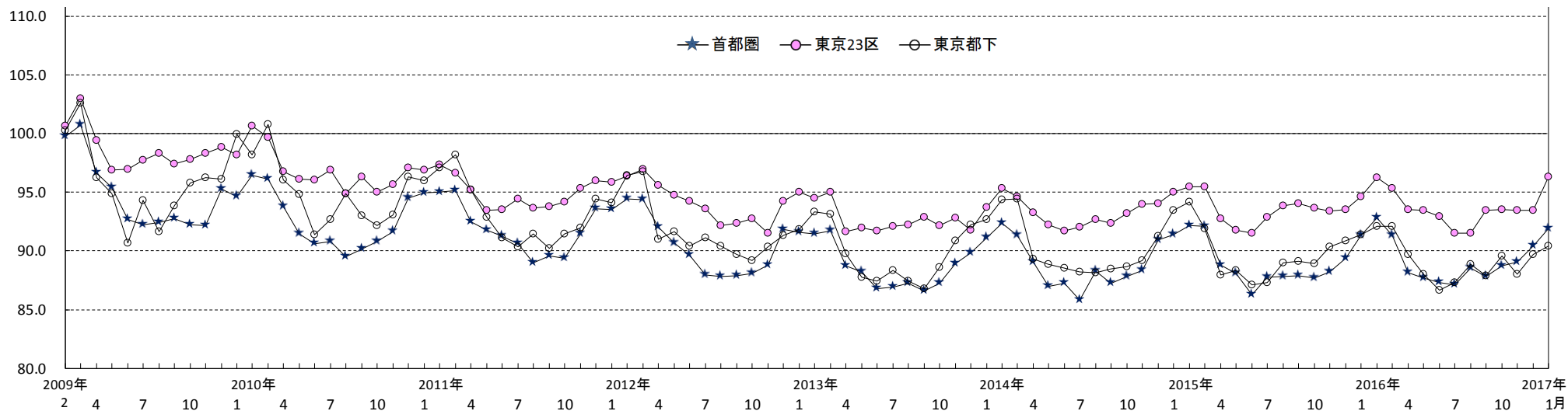
マンション1㎡あたり賃料指数の推移(首都圏・東京23区・東京都下) ※成約物件・2009年1月=100



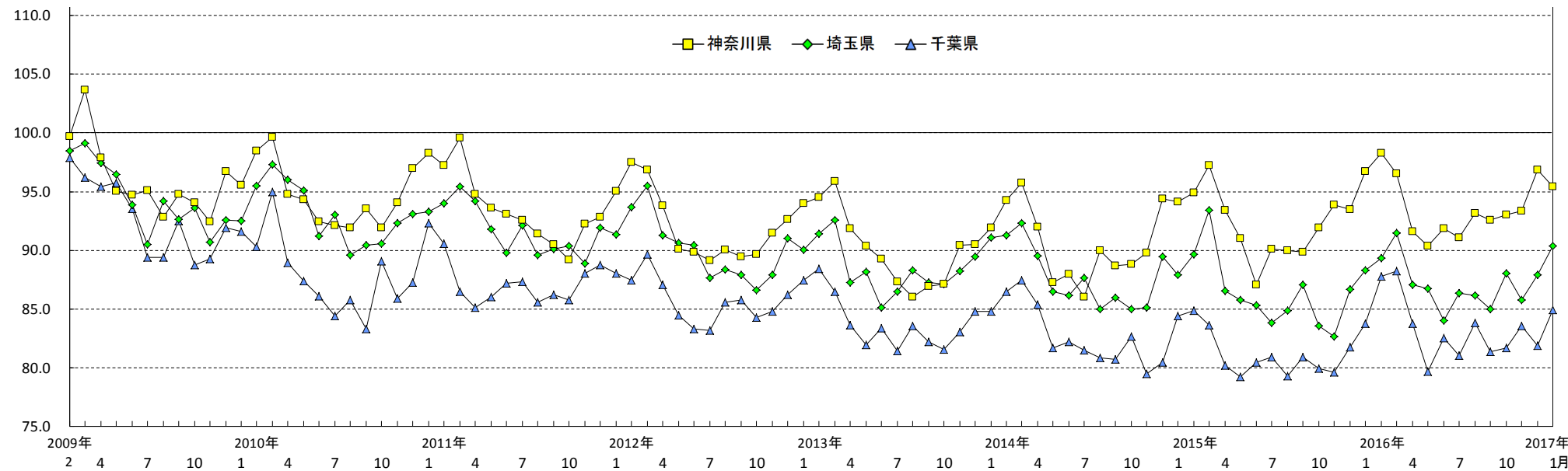
マンション1㎡あたり賃料指数の推移(神奈川県・埼玉県・千葉県) ※成約物件・2009年1月=100



アパート1㎡あたり賃料指数の推移(首都圏・東京23区・東京都下) ※成約物件・2009年1月=100



アパート1㎡あたり賃料指数の推移(神奈川県・埼玉県・千葉県) ※成約物件・2009年1月=100



会社概要

- 会社名 : アットホーム株式会社
- 創業 : 1967年12月
- 資本金 : 1億円
- 年商 : 243億8,800万円(2015年6月～2016年5月)
- 従業員数 : 1,390名[男887名、女503名(2017年1月末現在)]
- 代表者名 : 代表取締役会長 松村 文衛 取締役社長 鶴森 康史
- 会社所在地 : 東京都大田区西六郷 4-34-12
- 事業内容 : ●不動産会社間情報流通サービス
- ・ファクトシート・リスティング・サービス(図面配布サービス)
 - ・ATBB(不動産業務総合支援サイト)
- 消費者向け不動産情報サービス
- ・不動産総合情報サイト「アットホーム」
 - ・不動産総合情報サイト「アットホーム モバイル」
 - ・新築・分譲マンション専門サイト「アットホーム 新築マンションプリーズ」
- 不動産業務支援サービス
- ・「ホームページ作成ツール」等、ホームページコンテンツ支援
 - ・「不動産データプロ」等、不動産関連情報
 - ・集客プロモーションツール等、業務サポート
 - ・「アットホームスタディ」等、資格・知識習得支援
- 加盟・利用不動産店数 : 54,579店(2017年2月1日現在)
- 会社案内 : <http://athome-inc.jp/>

■■報道関係者様へのお願い■■

本リリース内容の転載にあたりましては、「アットホーム調べ」という表記をお使いいただきますよう、お願い申し上げます。

【本件に関する報道関係者のお問い合わせ先】

アットホーム株式会社 業務推進部:岩田 E-mail: koho@athome.co.jp

〒100-0011 東京都千代田区内幸町 1-3-2 内幸町東急ビル アットホーム日比谷オフィス TEL:03-3580-7185