

報道関係者各位

2017年5月26日

アットホーム株式会社

トレンド調査 — 単身社会人の“2軒目賃貸グレードアップ度”調査—

2軒目賃貸は“グレードアップ”71.4%

1軒目から広さ4㎡増、家賃1万円増

不動産情報サービスのアットホーム株式会社(本社:東京都大田区)は、社会人になってから2軒目の賃貸物件に住んでいる304名を対象に、1軒目と比べてどれくらい良い条件の物件に住み替えたかを調査いたしました。

<主な調査結果>

調査の結果、2軒目が「グレードアップした」と感じている人は7割以上で、実際にさまざまな条件が1軒目よりも良くなっているようです。平均値を見てみると、広さは約28㎡から32㎡に、最寄駅までの徒歩分数は約12分から約10分に、通勤時間は約43分から39分になっており、家賃も約6万円から約7万円と1万円高くなっていました。また、1軒目に住み始めた頃の年収と、2軒目に住み始めた頃の年収は平均270万円から374.2万円へと大きく上がっており、グレードアップの要因になっていることがうかがえます。

	1軒目の賃貸物件 (1つ前の自宅)	2軒目の賃貸物件 (現在の自宅)
広さ (平均)	28.1㎡	32.0㎡
最寄駅までの 徒歩分数(平均)	12.2分	9.9分
通勤時間 (平均)	42.9分	39.0分
満足度 (平均)	59.4点	72.8点
家賃 (平均)	6.1万円	7.1万円
住み始めた当初の年収 (平均)	270.0万円	374.2万円

<調査概要>

- ◆対象／首都圏(東京都、神奈川県、埼玉県、千葉県)、近畿圏(大阪府、京都府、兵庫県、奈良県)、中部圏(愛知県、岐阜県、三重県)在住で、社会人になるのを機に住み始めた賃貸物件から、社会人生活2軒目となる賃貸物件に住み替えて5年以内の、20歳~39歳の単身未婚男女304名。

※物件の条件の変化を調べる調査のため、仕事上の都合(引っ越しを伴う転勤と転職)で住み替えた人は対象外にしています。

- ◆調査方法／インターネットリサーチ

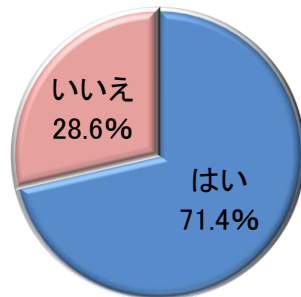
- ◆調査期間／2017年4月13日(木)~4月25日(火)

※小数点第2位を四捨五入しているため、合計100%にならない場合があります。

<調査結果>

■単身社会人 2軒目の賃貸物件は“グレードアップ”した 71.4%

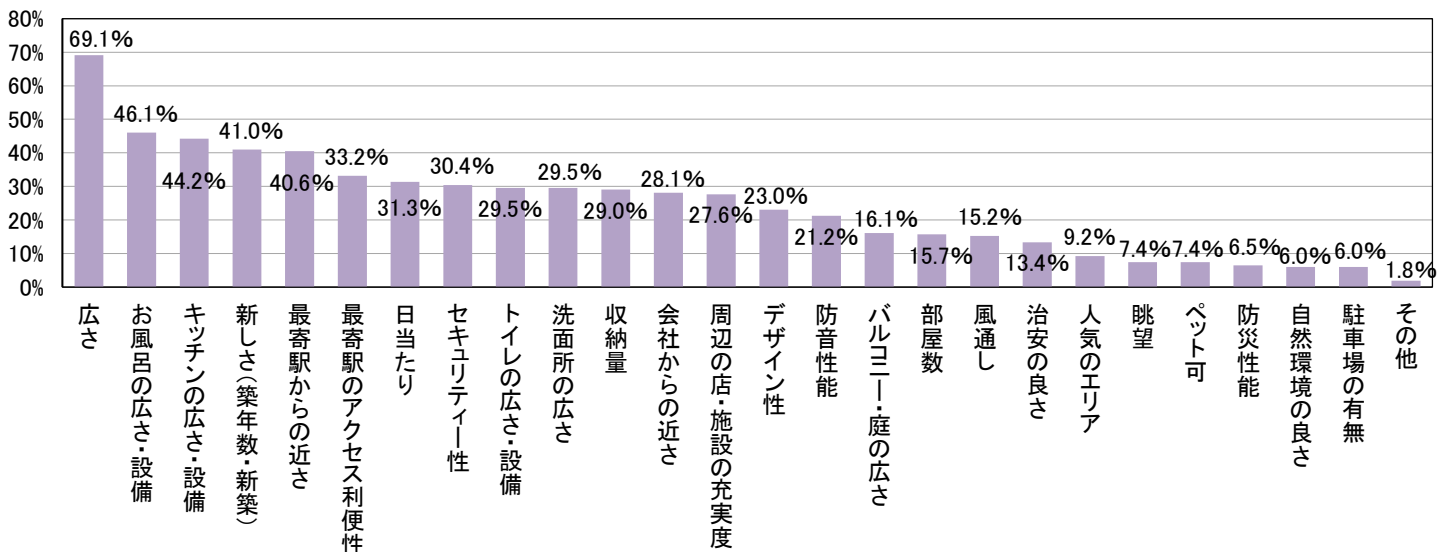
Q. 現在のお住まいは、1つ前のお住まいよりも“グレードアップ”したと思いますか？
 (対象:304名、有効回答:304名)



現在住んでいる2軒目の賃貸物件は、1つ前に住んでいた賃貸物件(社会人になるのを機に住み始めた1軒目の賃貸物件)よりも“グレードアップ”したと感じている人は71.4%で7割以上にのぼりました。

■1軒目から“グレードアップ”した点 1位「広さ」 2位「お風呂の広さ・設備」

Q. 現在のお住まいが、1つ前のお住まいよりも“グレードアップ”したと思うのは、どのような点ですか？
 (対象:「1つ前の住まいよりも“グレードアップ”したと思う」と答えた217名、有効回答:217名、複数回答可)



現在の自宅が1軒目よりも“グレードアップ”したと思う点について、最も多かったのは「広さ」で約7割とダントツでした。次いで、2位に「お風呂の広さ・設備」、3位に「キッチンの広さ・設備」と続きました。

■2 軒目は広さ平均 4 m²アップ

広さ

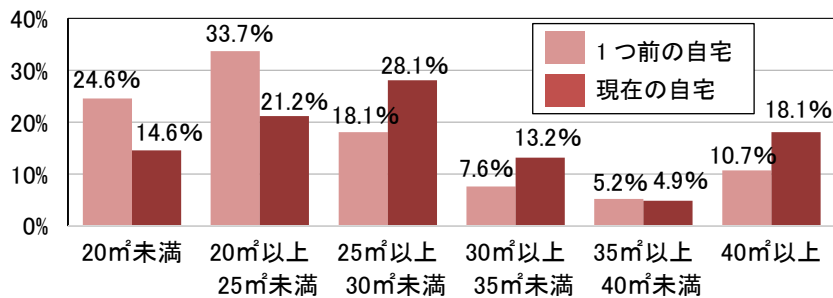
- Q. 1 軒前のお住まいの広さを教えてください。(対象:304 名、有効回答:288 名)
 Q. 現在のお住まいの広さを教えてください。(対象:304 名、有効回答:288 名)
 Q. 理想のお住まいの広さを教えてください。(対象:304 名、有効回答:288 名)

◇全体平均

1軒目の広さ	28.1m ²
2軒目の広さ	32.0m ²
理想の広さ	47.1m ²

約 4 m²増

◇1 軒目と 2 軒目の自宅の広さ分布



1 軒前の自宅(以下、「1 軒目」)の広さと、現在の自宅(以下、「2 軒目」)の広さを比較すると、1 軒目が平均 28.1 m²であるのに対し、2 軒目は平均 32.0 m²で、2 軒目の方が約 4 m²広がっていることがわかりました。それぞれの広さの分布を見ると、1 軒目で最も多いのは「20 m²以上 25 m²未満」、2 軒目では「25 m²以上 30 m²」が最多となっています。さらに、理想の広さについても聞いたところ、平均 47.1 m²という結果でした。

■2 軒目は駅徒歩分数・通勤時間も短縮

駅徒歩分数

- Q. 1 軒前のお住まいの最寄駅までの徒歩分数を教えてください。(対象:304 名、有効回答:304 名)
 Q. 現在のお住まいの最寄駅までの徒歩分数を教えてください。(対象:304 名、有効回答:304 名)

◇全体平均

1軒目の最寄駅までの徒歩分数	12.2分
2軒目の最寄駅までの徒歩分数	9.9分

約 2 分短縮

通勤時間

- Q. 1 軒前のお住まいの通勤時間を教えてください。(対象:304 名、有効回答:304 名)
 Q. 現在のお住まいの通勤時間を教えてください。(対象:304 名、有効回答:304 名)
 Q. 理想の通勤時間を教えてください。(対象:304 名、有効回答:304 名)

◇全体平均

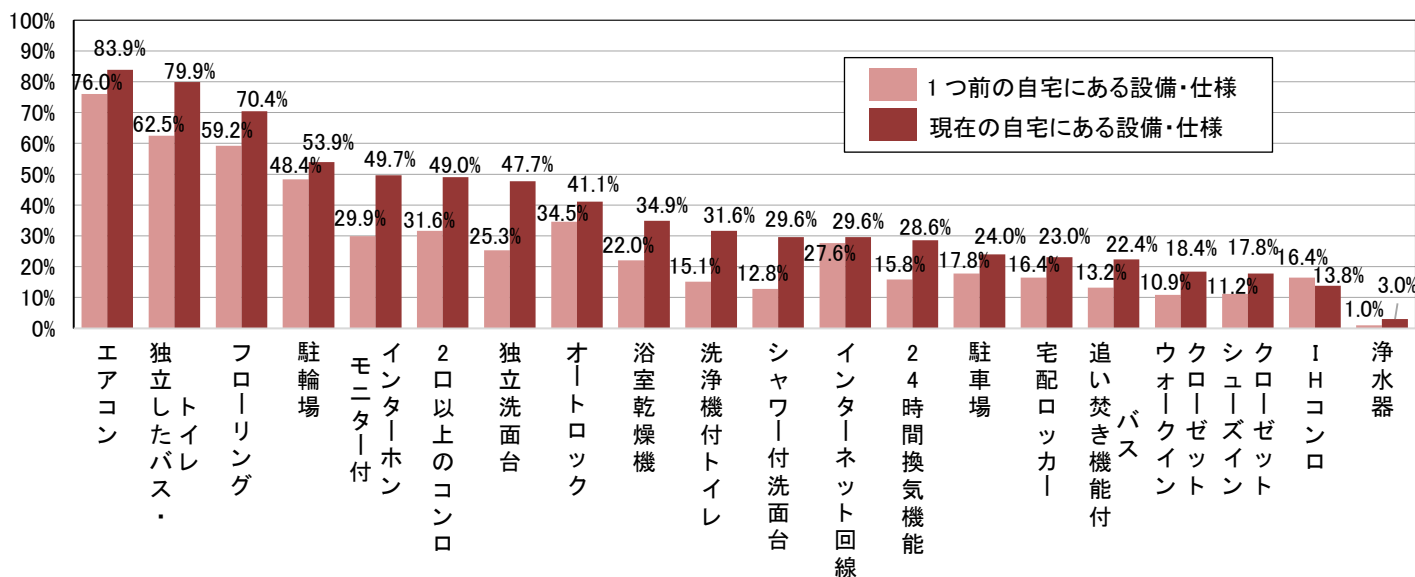
1軒目の通勤時間	42.9分
2軒目の通勤時間	39.0分
理想の通勤時間	28.2分

約 4 分短縮

自宅から最寄駅までの徒歩分数は、1軒目が平均 12.2 分、2軒目が平均 9.9 分で、2分ほど「駅近」にグレードアップしていました。また通勤時間は、1軒目が平均 42.9 分なのに対し、2軒目は平均 39.0 分で、約 4 分短縮されています。ちなみに、理想の通勤時間については平均 28.2 分とさらに短く、グレードアップしても理想までは程遠いようです。

■2軒目は設備・仕様も充実 「独立洗面台」が追加された人が多い傾向

- Q. 1つ前のお住まいにあった設備・仕様をすべてお答えください。(対象:304名、有効回答:304名、5つまで回答)
 Q. 現在のお住まいにある設備・仕様をすべてお選びください。(対象:304名、有効回答:304名、5つまで回答)



1軒目と2軒目の設備・仕様については、どちらも最も多かったのは「エアコン」で8割前後と高い割合でした。ほぼすべての項目で1軒目よりも2軒目の方が割合が高く、2軒目の方が設備・仕様が充実している様子がうかがえます。なかでも「独立洗面台」は、1軒目と2軒目の差が22.4ポイントと最も大きく、多くの人がグレードアップしているようです。

■2軒目は満足度13点アップ

- Q. 1つ前のお住まいの満足度は何点ですか？100点満点でお答えください。(対象:304名、有効回答:304名)
 Q. 現在のお住まいの満足度は何点ですか？100点満点でお答えください。(対象:304名、有効回答:304名)

◇全体平均

1軒目の自宅の満足度	59.4点
2軒目の自宅の満足度	72.8点

約13点増

自宅の満足度を聞いたところ、1軒目は平均 59.4 点、2軒目は平均 72.8 点で、13.4 点アップしました。グレードアップしたことで満足度も上がっているようです。

■2 軒目は家賃も 1 万円アップ

家賃

Q. 1 つ前のお住まいの月額家賃を教えてください。(対象:304 名、有効回答:304 名)

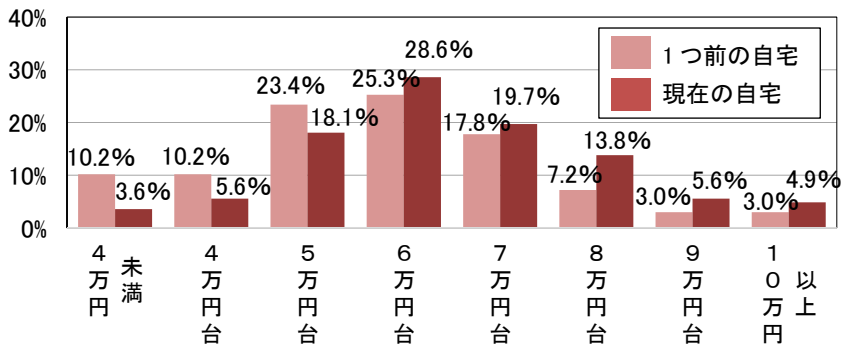
Q. 現在のお住まいの月額家賃を教えてください。(対象:304 名、有効回答:304 名)

◇全体平均

1軒目の家賃	6.1万円
2軒目の家賃	7.1万円

1万円増

◇1 軒目と 2 軒目の自宅の家賃の分布



1 軒目の家賃平均と、2 軒目の家賃平均を比較すると、2 軒目の方が家賃が 1 万円高い結果となりました。それぞれの家賃の分布を見ても、1 軒目は「5 万円台」以下が多く、2 軒目は「6 万円台」以上が多くなっているのがわかります。住まいをグレードアップしたことで、家賃も少し上がっているようです。

◇ご参考

年収

Q. 社会人 1 年目の時(1 つ前の自宅に住み始めた時)の年収を教えてください。(対象:304 名、有効回答:271 名)

Q. 現在の自宅に住み替えた当初の年収を教えてください。(対象:304 名、有効回答:271 名)

◇全体平均

1軒目の時の年収	270.0万円
2軒目の時の年収	374.2万円

約 100 万円増

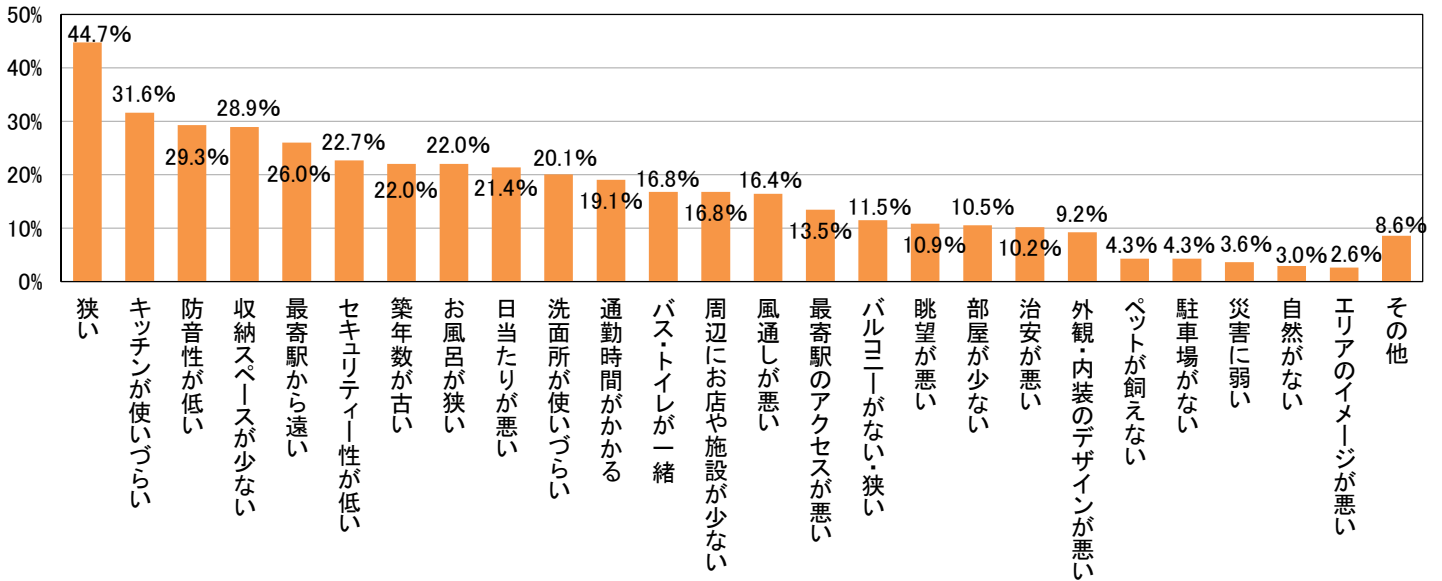
Q. 現在の自宅(2 軒目)に住み替えた当初の社会人歴を教えてください。(対象:304 名、有効回答:304 名)

平均 社会人4.8年目

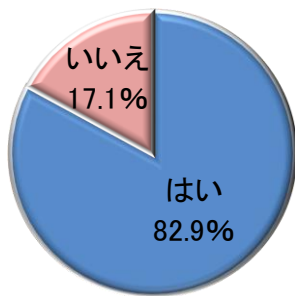
1 軒目の時の年収と 2 軒目の時の年収では 100 万円近く差があり、入社して 4、5 年経って年収が上がってきたことも、住まいをグレードアップする要因になっていると考えられます。

■1軒目に対する不満「改善された」 82.9%

Q. 1つ前のお住まいに対して不満だった点は何ですか？(対象:304名、有効回答:304名、複数回答可)



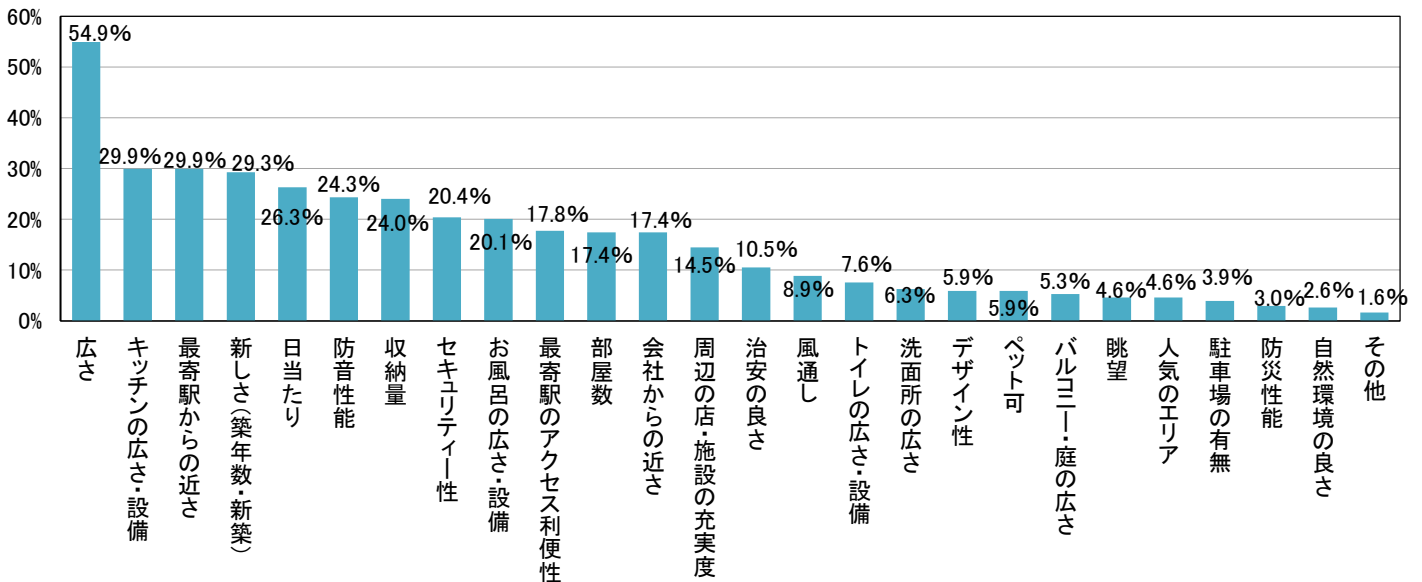
Q. 1つ前のお住まいに対する不満は、現在の自宅では改善されましたか？(対象:304名、有効回答:304名)



1軒目で不満だった点は、「狭い」が最も多く、次いで「キッチンが使いづらい」、「防音性が低い」が続きました。またそれらの不満については、8割以上が「改善した」と回答しています。「広さ」はグレードアップした点で最も多かったこともあり、不満改善につながったと考えられます。

■次の住み替えで“グレードアップ”したい点も1位「広さ」 2位「キッチンの広さ・設備」「最寄駅からの近さ」

Q. 次に住み替えをする際、何を“グレードアップ”したいですか？(対象:304名、有効回答:304名、5つまで回答)



次に住み替えをする際も「広さ」を“グレードアップ”したいと考える人が多く、他の項目と大きく差をつけました。「より広い部屋」に住みたい傾向が強いことがわかります。2位は「キッチンの広さ・設備」「最寄駅からの近さ」が並びました。

<調査対象者属性>

◇年齢

	人数	割合
全体	304名	100.0%
20才～24才	31名	10.2%
25才～29才	128名	42.1%
30才～34才	98名	32.2%
35才～39才	47名	15.5%

◇性別

	人数	割合
全体	304名	100.0%
男性	105名	34.5%
女性	199名	65.5%

◇職業

	人数	割合
全体	304名	100.0%
公務員	8名	2.6%
経営者・役員	4名	1.3%
会社員(事務系)	106名	34.9%
会社員(技術系)	53名	17.4%
会社員(その他)	118名	38.8%
自営業・自由業	15名	5.0%

◇居住エリア

エリア			都道府県		
	人数	割合		人数	割合
全体	304名	100.0%	全体	304名	100.1%
首都圏	237名	78.0%	東京都	154名	50.7%
			神奈川県	42名	13.8%
			埼玉県	26名	8.6%
			神奈川県	15名	4.9%
近畿圏	53名	17.4%	大阪府	30名	9.9%
			京都府	9名	3.0%
			兵庫県	11名	3.6%
			奈良県	3名	1.0%
中部圏	14名	4.6%	愛知県	11名	3.6%
			岐阜県	2名	0.7%
			三重県	1名	0.3%

◇現在の自宅に住んでいる年数

平均 2.2年

◇1つ前の自宅に住んでいた年数

平均 4.6年

会社概要

- 会社名 : アットホーム株式会社
- 創業 : 1967年12月
- 資本金 : 1億円
- 年商 : 243億8,800万円(2015年6月～2016年5月)
- 従業員数 : 1,464名[男917名、女547名(2017年4月末現在)]
- 代表者名 : 代表取締役会長 松村 文衛 取締役社長 鶴森 康史
- 本社所在地 : 東京都大田区西六郷 4-34-12
- 事業内容 : ●不動産会社間情報流通サービス
 - ・ ファクトシート・リスティング・サービス(図面配布サービス)
 - ・ ATBB(不動産業務総合支援サイト)●消費者向け不動産情報サービス
 - ・ 不動産総合情報サイト「アットホーム」
 - ・ 不動産総合情報サイト「アットホーム モバイル」
 - ・ 新築・分譲マンション専門サイト「アットホーム 新築マンションブリーズ」●不動産業務支援サービス
 - ・ 「ホームページ作成ツール」等、ホームページコンテンツ支援
 - ・ 「不動産データプロ」等、不動産関連情報
 - ・ 集客プロモーションツール等、業務サポート
 - ・ 「アットホームスタディ」等、資格・知識習得支援
- 加盟・利用不動産店数 : 54,680店(2017年5月1日現在)
- 会社案内 : <http://athome-inc.jp/>

■■報道関係者へのお願い■■

本リリース内容の転載にあたりましては、「アットホーム調べ」という表記をお使いいただきますよう、お願い申し上げます。

【本件に関するお問い合わせ先】

アットホーム株式会社 コミュニケーション・メディア事業部門 広報担当: 八木

〒100-0011 東京都千代田区内幸町 1-3-2 内幸町東急ビル アットホーム日比谷オフィス
TEL: 03-3580-7504 Mobile: 080-5988-1413 E-mail: contact@athome.co.jp