

市場動向

—首都圏の居住用賃貸物件(10月)—

成約数、前年同月比4か月連続増。

アパートが5か月連続で増加、マンションは4か月ぶりに減少。

不動産情報サービスのアットホーム株式会社(本社:東京都大田区)の全国不動産情報ネットワークに登録され成約した、首都圏(1都3県)における2017年10月期の賃貸物件の物件成約数・成約賃料についてお知らせします。

■東京23区・都下が5か月連続増、神奈川県は3か月ぶり減。

10月の首都圏の居住用賃貸物件成約数は17,728件で、前年同月比4か月連続のプラスに。ただし、アパートは同5か月連続増と好調だったものの、マンションが同4か月ぶりに減少したことから、増加率は0.6%にとどまりました。またエリアによる好不調の差も大きく、東京23区と都下が同5か月連続増、千葉県が同4か月連続増となった一方で、埼玉県は同7か月連続減少、神奈川県ではマンション・アパートともに減少となり同3か月ぶりに減少に転じています。

■賃料指数は、マンション・アパート、新築・中古を問わず前月上昇。

成約物件の1戸あたり賃料指数の首都圏平均は、マンションが新築・中古ともに前月比2か月連続上昇、アパートは新築が同3か月ぶりに上昇、中古は同2か月連続上昇。また平均賃料の前年同月比は、マンションは新築が5か月連続上昇、中古は6か月連続上昇、アパートは新築が5か月ぶりに下落、中古は10か月連続上昇しています。

※エリア別の新築・中古別賃料指数は2ページに、また平均賃料は5ページより掲載しています。

居住用賃貸物件成約数

	17年10月	前年比
東京23区	8,094件	4.9%
東京都下	1,646件	18.2%
神奈川県	4,343件	▲ 7.5%
埼玉県	1,736件	▲ 11.1%
千葉県	1,909件	2.8%
首都圏計	17,728件	0.6%

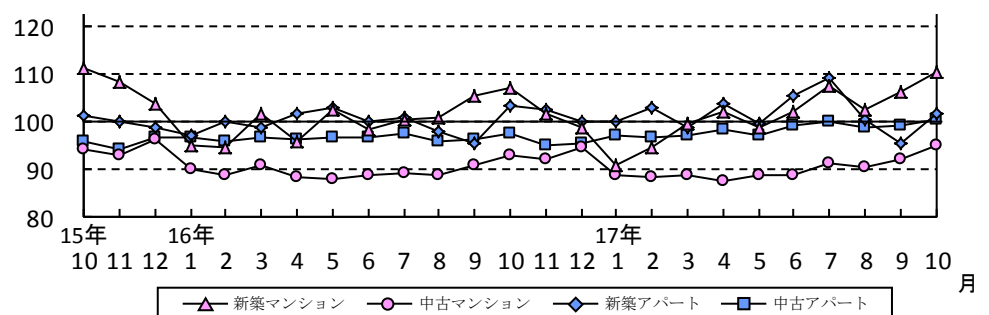
新築・中古別成約賃料指数および前月比(1戸あたり・首都圏) (10月)

マンション					アパート						
新築	前月比	中古	前月比	合計	前月比	新築	前月比	中古	前月比	合計	前月比
110.7	4.3p	95.0	3.0p	96.3	3.0p	101.8	6.4p	100.5	1.3p	100.6	2.0p

※指数は09年1~12月の各月を100としたもの。

(例: 17年1月の指数は09年1月を100とし、17年2月の指数は09年2月を100とする)

<グラフ1> 新築・中古別成約賃料指数の推移(1戸あたり・首都圏)



■CONTENTS

1. 成約数	3
2. 新築・中古別、面積帯別成約数	4
3. 1戸あたり成約賃料、面積	5
4. 1㎡あたり成約賃料	6
5. 新築・中古別、面積帯別成約賃料	7
【ご参考】賃料帯別成約数の割合および前年同月比	8
6. 成約賃料指数の推移	9～13

新築・中古別、面積帯別成約数の前年同月比（首都圏平均・10月）

〔マンション〕※新築の70㎡以上は件数が少ないため省略

〔アパート〕※70㎡以上は件数が少ないため省略

	30㎡未満	30～50㎡	50～70㎡	70㎡以上
新築	30.0%	2.0%	68.1%	—
中古	▲ 0.9%	▲ 1.5%	▲ 7.5%	7.2%

	30㎡未満	30～50㎡	50～70㎡
新築	▲ 8.5%	25.1%	10.5%
中古	▲ 0.6%	7.6%	8.4%

新築・中古別 成約賃料指数および前月比(1戸あたり) (10月)

	マンション				アパート			
	新築	前月比	中古	前月比	新築	前月比	中古	前月比
東京23区	111.1	2.4p	94.7	3.1p	105.0	5.9p	105.7	1.4p
東京都下	101.1	▲ 5.5p	98.6	6.1p	109.7	2.6p	102.1	1.8p
神奈川県	102.8	1.9p	93.5	▲ 0.2p	96.0	2.5p	96.6	0.3p
埼玉県	101.2	▲ 8.8p	92.6	2.9p	99.5	5.0p	97.6	▲ 0.4p
千葉県	102.1	10.5p	93.3	3.5p	103.3	16.4p	94.4	▲ 1.8p

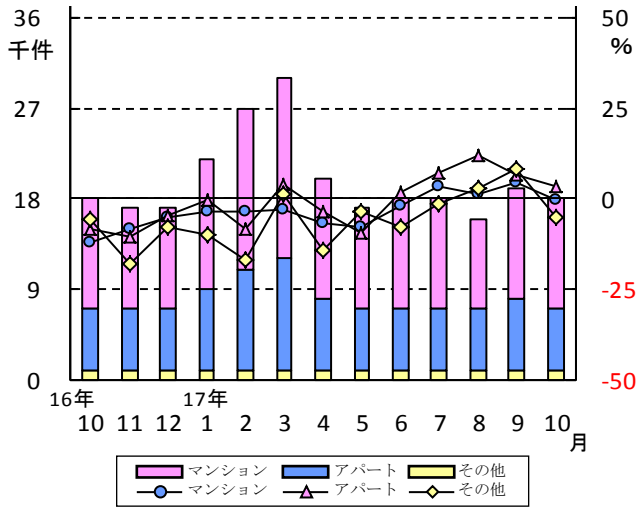
※指数は2009年1～12月の各月を100としたもの。

(例：2017年1月の指数は2009年の1月を100とし、2017年2月の指数は2009年の2月を100とする)

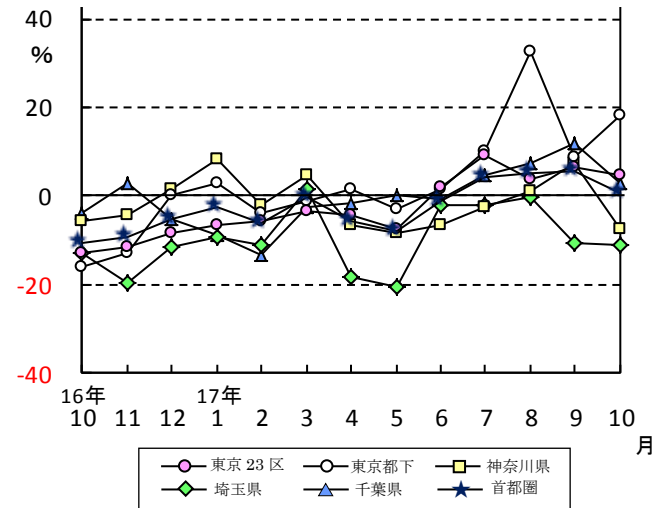
成約物件

1. 成約数(首都圏計)、前年同月比 0.6%増加し4か月連続のプラス。
 アパートの増加続くも、マンションは神奈川県が減少に転じ同4か月ぶりにマイナス。
 23区・都下が連続増、埼玉県が連続減となるなどエリアによる好不調の差が大きい。

<グラフ2> 成約数および前年同月比の推移 (首都圏)



<グラフ3> 所在地別成約数の前年同月比の推移



成約数および前年同月比の推移 (首都圏)

	16年10月	11月	12月	17年1月	2月	3月	4月	5月	6月	7月	8月	9月	10月
成約数(件)	17,617	16,367	16,603	21,092	26,782	30,128	19,461	16,171	17,918	17,679	14,995	18,586	17,728
前年同月比(%)	▲ 10.5	▲ 9.5	▲ 5.3	▲ 2.7	▲ 6.0	▲ 0.5	▲ 5.9	▲ 8.1	▲ 1.1	4.4	5.1	5.4	0.6

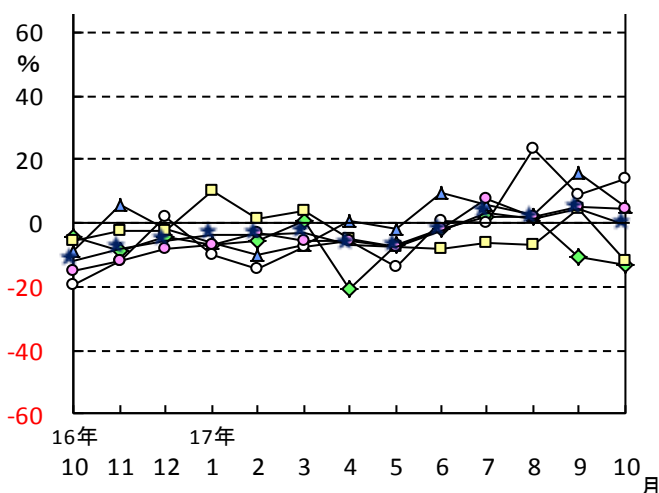
所在地別成約数および前年同月比

	成約数	前年同月比	うちマンション	うちアパート
東京23区	8,094件	4.9%	4.2%	10.0%
東京都下	1,646件	18.2%	13.9%	28.1%
神奈川県	4,343件	▲ 7.5%	▲ 12.2%	▲ 2.2%
埼玉県	1,736件	▲ 11.1%	▲ 13.0%	▲ 10.8%
千葉県	1,909件	2.8%	4.8%	0.0%
首都圏計	17,728件	0.6%	▲ 0.5%	3.3%

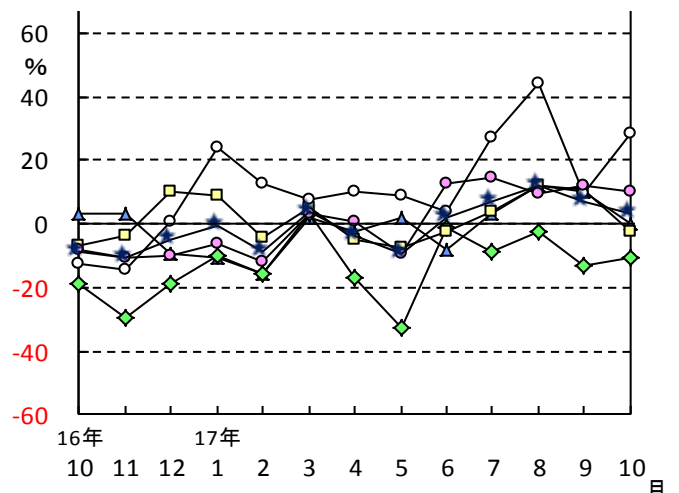
所在地別成約数の割合

	割合	前年同月比
東京23区	45.6%	1.8ポイント
東京都下	9.3%	1.4ポイント
神奈川県	24.5%	▲ 2.2ポイント
埼玉県	9.8%	▲ 1.3ポイント
千葉県	10.8%	0.3ポイント

<グラフ4> マンション 所在地別成約数の前年同月比の推移



<グラフ5> アパート 所在地別成約数の前年同月比の推移



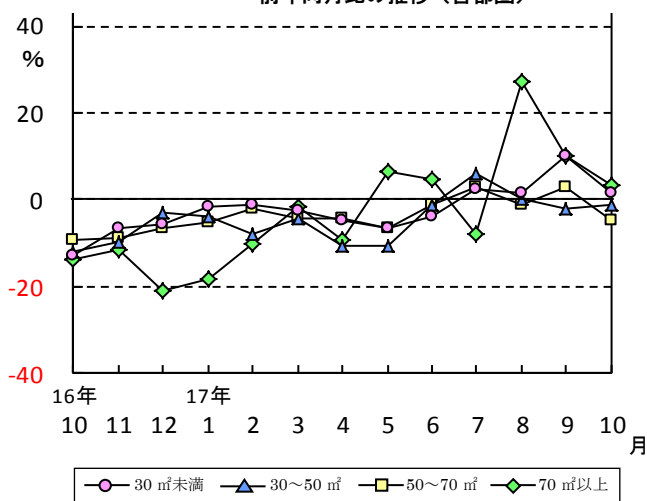
2. 新築・中古別成約数(首都圏計)の前年同月比は、マンションが新築は3か月連続増加、中古は4か月ぶりに減少。アパートは新築・中古ともに5か月連続増加。

面積帯別成約数の前年同月比は、マンションではシングル向きが3か月連続増加、カップル向きは2か月連続減少、ファミリー向きは再び減少。
 アパートはシングル向きが5か月ぶり減、カップル・ファミリー向きは5か月連続増。

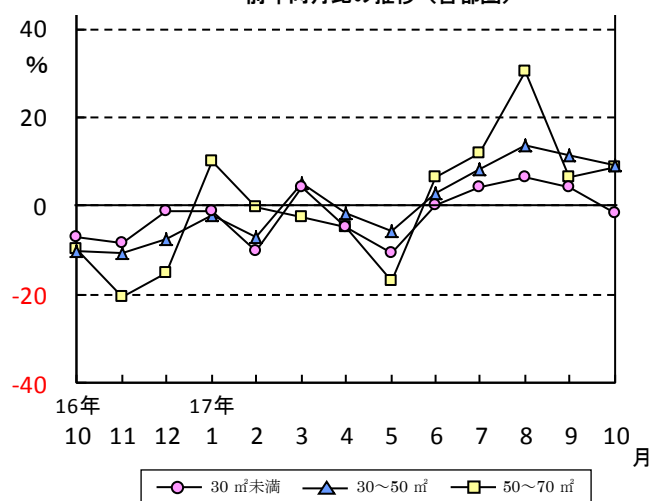
新築・中古別成約数の前年同月比 (10月)

	マンション		アパート	
	新築	中古	新築	中古
東京23区	35.3%	1.7%	▲ 1.6%	11.7%
東京都下	145.0%	6.3%	▲ 2.0%	31.0%
神奈川県	▲ 42.4%	▲ 10.3%	▲ 7.6%	▲ 1.3%
埼玉県	8.9%	▲ 14.4%	17.3%	▲ 13.3%
千葉県	▲ 3.6%	5.1%	53.6%	▲ 4.0%
首都圏	21.1%	▲ 2.1%	3.3%	3.3%

<グラフ6> マンション 面積帯別成約数の前年同月比の推移(首都圏)



<グラフ7> アパート 面積帯別成約数の前年同月比の推移(首都圏)



面積帯別成約数の前年比、割合、および新築・中古別平均面積、前年比 (10月)

(単位: %)

		マンション				平均(上:新築,下:中古)	アパート※70㎡以上は少数のため省略			
		30未満	30~50	50~70	70以上		30未満	30~50	50~70	平均(上:新築,下:中古)
東京23区	前年比	6.3	1.9	3.5	▲ 1.1	31.91㎡ (▲ 5.0)	▲ 2.4	34.4	92.8	31.43㎡ (19.3)
	割合	49.4	35.0	12.4	3.2	34.84㎡ (▲ 0.1)	64.5	28.2	6.4	28.37㎡ (7.8)
東京都下	前年比	8.3	14.0	20.4	45.5	35.34㎡ (▲ 3.2)	7.9	43.0	98.0	34.28㎡ (▲ 15.0)
	割合	42.2	31.3	22.7	3.8	38.55㎡ (4.2)	46.4	39.0	13.5	33.97㎡ (10.4)
神奈川県	前年比	▲ 9.9	▲ 11.8	▲ 16.5	▲ 6.8	39.85㎡ (25.4)	▲ 5.2	3.3	▲ 4.9	33.24㎡ (▲ 10.8)
	割合	38.0	34.9	24.0	3.1	38.64㎡ (▲ 1.8)	47.7	37.9	13.8	33.16㎡ (1.1)
埼玉県	前年比	▲ 16.3	▲ 7.3	▲ 12.2	▲ 32.0	38.65㎡ (▲ 22.2)	▲ 6.4	▲ 14.6	▲ 15.4	39.66㎡ (14.2)
	割合	32.0	31.5	32.3	4.2	42.29㎡ (1.6)	39.5	42.2	16.7	36.17㎡ (▲ 1.9)
千葉県	前年比	6.0	3.8	▲ 5.5	76.5	48.08㎡ (18.0)	7.0	▲ 0.7	▲ 6.9	36.73㎡ (2.3)
	割合	34.4	28.6	29.2	7.8	42.27㎡ (▲ 0.3)	41.3	41.7	16.2	35.83㎡ (▲ 3.3)
首都圏計	前年比	1.5	▲ 1.3	▲ 4.8	3.5	34.12㎡ (▲ 2.3)	▲ 1.5	9.2	8.7	33.96㎡ (2.2)
	割合	44.0	34.0	18.4	3.6	37.11㎡ (▲ 0.3)	50.9	36.1	12.1	32.53㎡ (1.5)

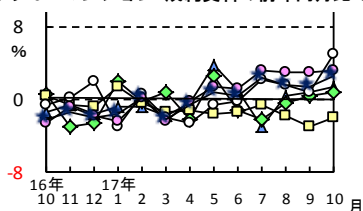
※コメントでは、30(㎡)未満を「シングル向き」、30~50(㎡)未満を「カップル向き」、50~70(㎡)未満を「ファミリー向き」、70(㎡)以上を「大型ファミリー向き」として記載しています。

3. 1戸あたり成約賃料(首都圏平均)は、
 マンションが9.08万円で前年同月比2.7%上昇し、6か月連続のプラス、
 アパートは6.50万円で同2.5%上昇し5か月連続のプラス。
 賃料指数は、マンションが96.3で前月比3.0ポイント上昇し2か月連続のプラス、
 アパートは100.6で同2.0ポイント上昇し3か月ぶりにプラス、再び100を超える。

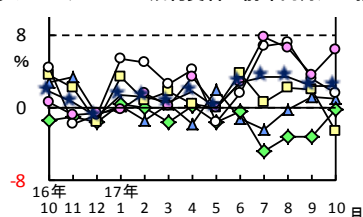
所在地別成約賃料・成約面積および前年同月比(1戸あたり)

	マンション				アパート			
	賃料	前年同月比	面積	前年同月比	賃料	前年同月比	面積	前年同月比
東京23区	10.27万円	3.2%	34.55㎡	▲ 0.7%	7.65万円	6.4%	28.74㎡	9.2%
東京都下	7.90万円	5.1%	38.17㎡	3.2%	6.43万円	1.7%	33.99㎡	7.6%
神奈川県	7.79万円	▲ 1.9%	38.68㎡	▲ 0.6%	6.22万円	▲ 2.5%	33.17㎡	▲ 0.8%
埼玉県	6.97万円	0.9%	42.01㎡	▲ 0.2%	5.52万円	▲ 0.2%	36.54㎡	▲ 0.4%
千葉県	7.18万円	1.4%	42.47㎡	0.3%	5.48万円	0.9%	35.93㎡	▲ 2.8%
首都圏平均	9.08万円	2.7%	36.87㎡	▲ 0.6%	6.50万円	2.5%	32.70㎡	1.6%

<グラフ8> マンション 成約賃料の前年同月比の推移



<グラフ9> アパート 成約賃料の前年同月比の推移

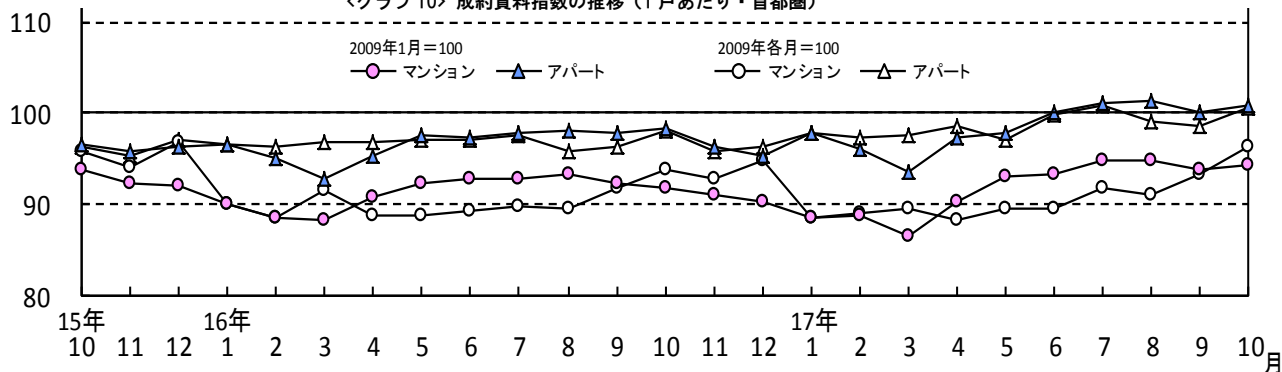


所在地別成約賃料指数および前月比(1戸あたり)

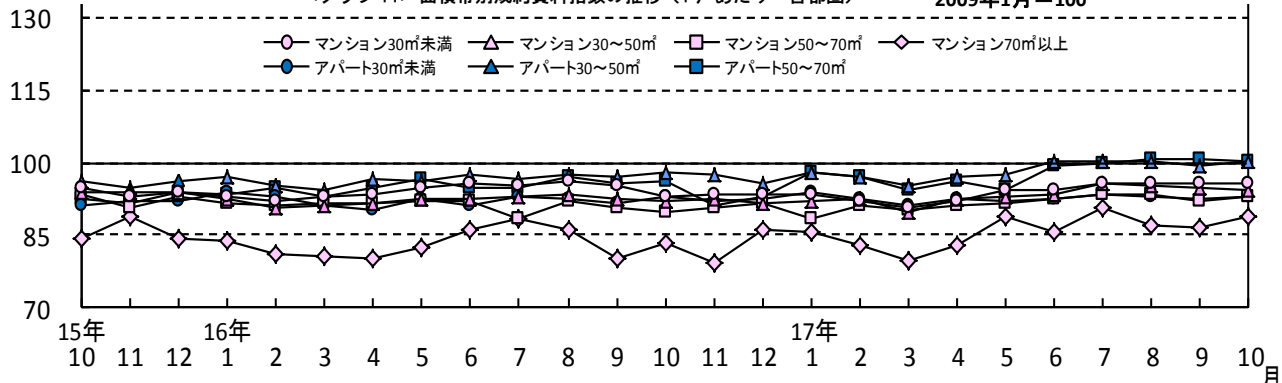
	マンション		アパート	
	指数	前月比	指数	前月比
東京23区	96.3	2.9p	104.8	2.3p
東京都下	98.9	5.3p	102.2	1.1p
神奈川県	93.4	▲ 0.6p	97.8	1.0p
埼玉県	93.3	2.7p	97.0	0.7p
千葉県	92.2	2.2p	94.8	1.1p
首都圏	96.3	3.0p	100.6	2.0p

※指数は2009年1~12月の各月を100としたもの。

<グラフ10> 成約賃料指数の推移(1戸あたり・首都圏)



<グラフ11> 面積別成約賃料指数の推移(1戸あたり・首都圏)

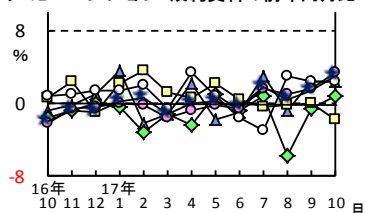


4. 1㎡あたり成約賃料(首都圏平均)は、
 マンションが2,641円で、前年同月比3.1%上昇し4か月連続のプラス、
 アパートは2,200円で同0.6%上昇し、8か月連続のプラス。
 賃料指数の前月比は、マンションが4か月連続のプラス、アパートは2か月連続のプラス。

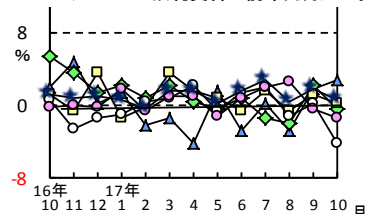
所在地別成約賃料および前年同月比(1㎡あたり)

	マンション		アパート	
	賃料	前年同月比	賃料	前年同月比
東京23区	3,098円	3.4%	2,854円	▲ 1.3%
東京都下	2,221円	2.4%	2,030円	▲ 4.2%
神奈川県	2,172円	▲ 1.7%	2,087円	0.2%
埼玉県	1,797円	1.0%	1,637円	▲ 0.3%
千葉県	1,862円	2.4%	1,642円	2.8%
首都圏平均	2,641円	3.1%	2,200円	0.6%

<グラフ12> マンション 成約賃料の前年同月比の推移



<グラフ13> アパート 成約賃料の前年同月比の推移

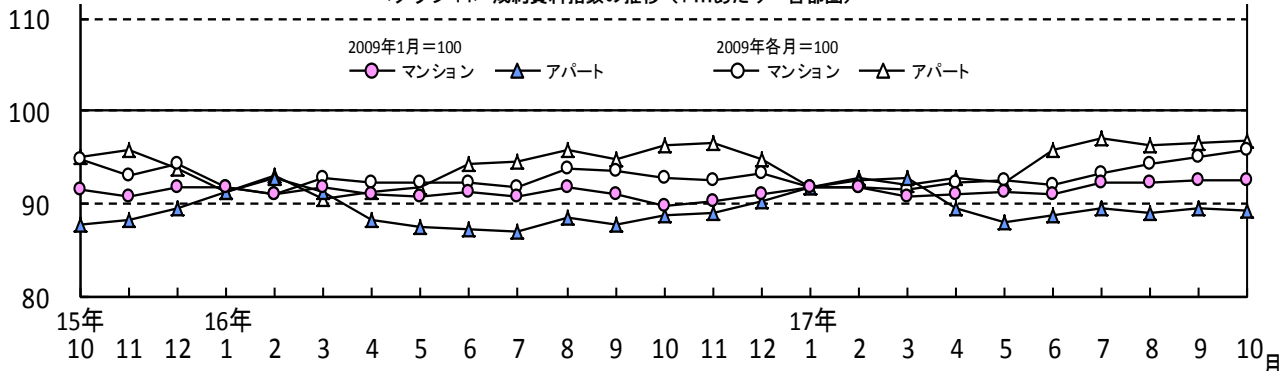


所在地別成約賃料指数および前月比(1㎡あたり)

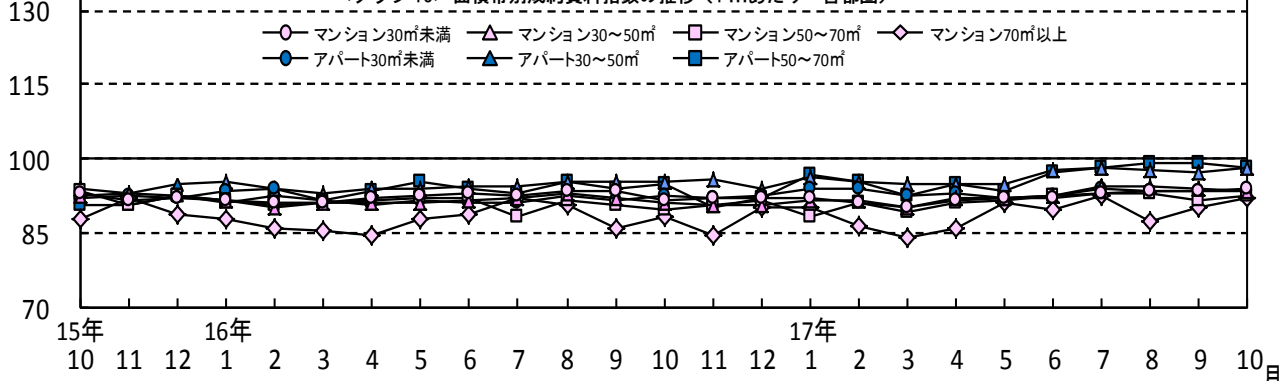
	マンション		アパート	
	指数	前月比	指数	前月比
東京23区	95.6	0.8p	94.4	▲ 1.3p
東京都下	95.1	0.4p	89.6	▲ 4.3p
神奈川県	93.2	▲ 2.9p	99.1	0.1p
埼玉県	95.0	2.7p	93.8	0.0p
千葉県	92.5	▲ 2.0p	94.5	4.8p
首都圏	95.8	0.8p	96.8	0.3p

※指数は2009年1～12月の各月を100としたもの。

<グラフ14> 成約賃料指数の推移(1㎡あたり・首都圏)



<グラフ15> 面積帯別成約賃料指数の推移(1㎡あたり・首都圏) 2009年1月=100

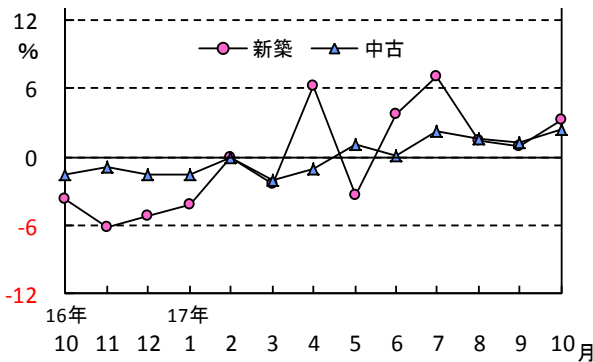


5. 新築・中古別成約賃料(1戸あたり、首都圏平均)は、
 マンションは、新築が前年同月比5か月連続上昇、中古は同6か月連続上昇。
 アパートは、新築が同5か月ぶりに下落、中古は同10か月連続上昇。
 面積帯別では、マンションはシングル向きが同2か月連続上昇、その他のタイプも上昇が継続、
 アパートはカップル向きが同10か月連続、ファミリー向きは同5か月連続上昇している。

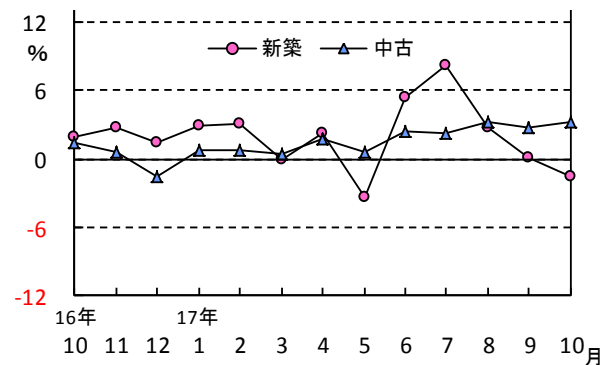
新築・中古別平均成約賃料(1戸あたり)および前年比 (単位:万円、%)

	マンション				アパート			
	新築	前年比	中古	前年比	新築	前年比	中古	前年比
東京23区	11.62	3.4	10.13	2.8	9.06	13.7	7.46	5.5
東京都下	9.07	▲ 11.1	7.74	5.0	7.91	▲ 8.8	6.33	3.8
神奈川県	9.15	2.9	7.74	▲ 1.8	7.28	▲ 12.3	6.05	▲ 0.2
埼玉県	8.19	▲ 12.6	6.87	1.8	6.54	1.6	5.40	▲ 0.9
千葉県	8.82	7.7	7.12	1.1	6.58	▲ 0.3	5.35	0.2
首都圏平均	10.74	3.3	8.93	2.3	7.73	▲ 1.5	6.34	3.1

<グラフ16> マンション 新築・中古別成約賃料の前年同月比の推移(首都圏)



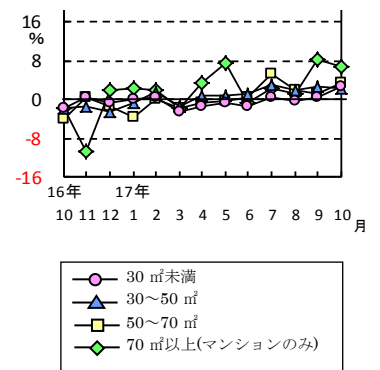
<グラフ17> アパート 新築・中古別成約賃料の前年同月比の推移(首都圏)



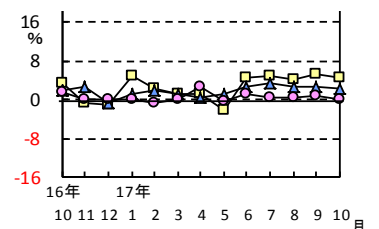
面積帯別成約賃料および前年比(1戸あたり) (単位:万円、%)

		マンション				アパート		
		30未満	30~50	50~70	70以上	30未満	30~50	50~70
東京23区	賃料	7.61	10.99	14.75	26.32	6.32	9.39	11.96
	前年比	3.4	2.8	2.4	16.2	0.6	4.2	▲ 1.4
東京都下	賃料	5.76	8.28	10.26	14.29	5.08	7.16	8.43
	前年比	4.5	2.0	5.4	▲ 6.3	▲ 1.0	▲ 0.4	▲ 9.4
神奈川県	賃料	5.79	8.00	9.98	13.18	5.16	6.74	8.29
	前年比	▲ 2.9	▲ 1.4	0.9	▲ 7.6	▲ 0.4	▲ 4.5	▲ 3.3
埼玉県	賃料	5.07	6.67	8.50	11.91	4.60	5.70	6.87
	前年比	▲ 0.2	▲ 1.0	3.9	2.4	▲ 0.2	▲ 1.4	2.1
千葉県	賃料	5.29	7.07	8.49	11.08	4.57	5.65	7.22
	前年比	2.5	▲ 0.1	▲ 0.6	0.6	0.4	1.8	7.8
首都圏平均	賃料	6.86	9.59	11.44	19.21	5.49	7.11	8.46
	前年比	2.8	2.1	3.6	6.8	0.0	2.6	4.4

<グラフ18> マンション 前年同月比の推移(首都圏)

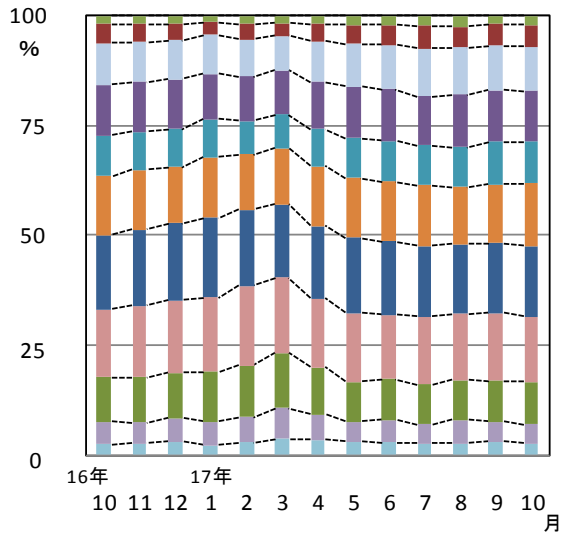


<グラフ19> アパート 前年同月比の推移(首都圏)

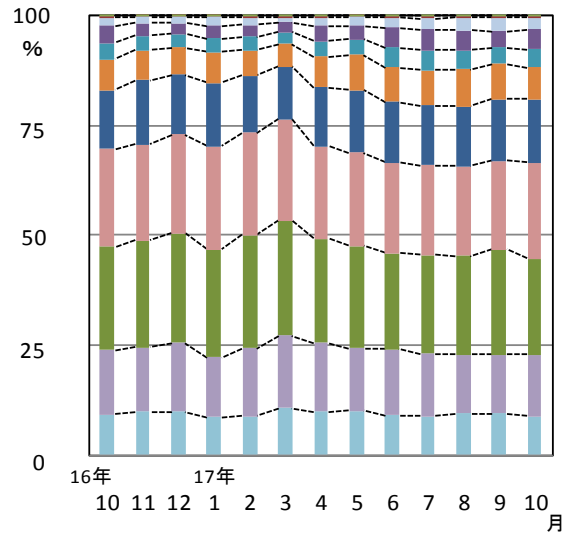


【ご参考】賃料帯別成約数の割合および前年同月比

〈グラフ 20〉 マンション賃料帯別成約数割合の推移（首都圏）



〈グラフ 21〉 アパート賃料帯別成約数割合の推移（首都圏）



■ 4万円未満 ■ 5万円未満 ■ 6万円未満 ■ 7万円未満 ■ 8万円未満 ■ 9万円未満 ■ 10万円未満 ■ 12万円未満 ■ 15万円未満 ■ 20万円未満 ■ 20万円以上

マンション 賃料帯別成約数の割合および前年同月比

(以上、未満)

		~4万	~5万	~6万	~7万	~8万	~9万	~10万	~12万	~15万	~20万	20万~
東京23区	割合	0.1%	1.1%	6.1%	12.3%	15.6%	15.7%	10.4%	14.0%	13.8%	7.3%	3.6%
	前年比	▲ 0.1p	▲ 0.4p	▲ 0.7p	▲ 1.1p	▲ 1.0p	1.7p	0.2p	0.4p	0.1p	0.5p	0.4p
東京都下	割合	6.7%	5.4%	14.0%	16.1%	20.4%	9.5%	6.5%	10.0%	8.2%	3.1%	0.1%
	前年比	▲ 1.8p	▲ 4.2p	2.0p	▲ 3.3p	4.3p	▲ 0.9p	▲ 0.1p	0.2p	3.1p	1.1p	▲ 0.4p
神奈川県	割合	4.8%	7.6%	13.0%	16.0%	17.1%	14.0%	9.9%	10.3%	5.4%	1.5%	0.4%
	前年比	0.5p	0.8p	1.9p	0.0p	▲ 1.9p	▲ 0.6p	0.3p	▲ 0.6p	▲ 0.1p	▲ 0.3p	0.0p
埼玉県	割合	7.0%	13.0%	17.5%	20.9%	14.5%	10.3%	6.5%	5.1%	3.7%	1.4%	0.1%
	前年比	1.9p	0.0p	▲ 3.0p	2.0p	▲ 1.3p	▲ 0.4p	▲ 0.2p	▲ 0.3p	1.0p	0.3p	0.0p
千葉県	割合	6.2%	10.1%	15.5%	22.2%	14.3%	11.9%	7.7%	6.8%	4.4%	0.8%	0.1%
	前年比	0.2p	▲ 2.3p	▲ 1.5p	2.3p	▲ 0.3p	1.3p	1.0p	▲ 1.5p	0.6p	0.1p	0.1p
首都圏計	割合	2.6%	4.4%	9.8%	14.8%	16.1%	14.1%	9.5%	11.7%	10.1%	4.8%	2.1%
	前年比	0.1p	▲ 0.7p	▲ 0.3p	▲ 0.6p	▲ 0.8p	0.7p	0.2p	0.1p	0.6p	0.5p	0.2p

アパート 賃料帯別成約数の割合および前年同月比

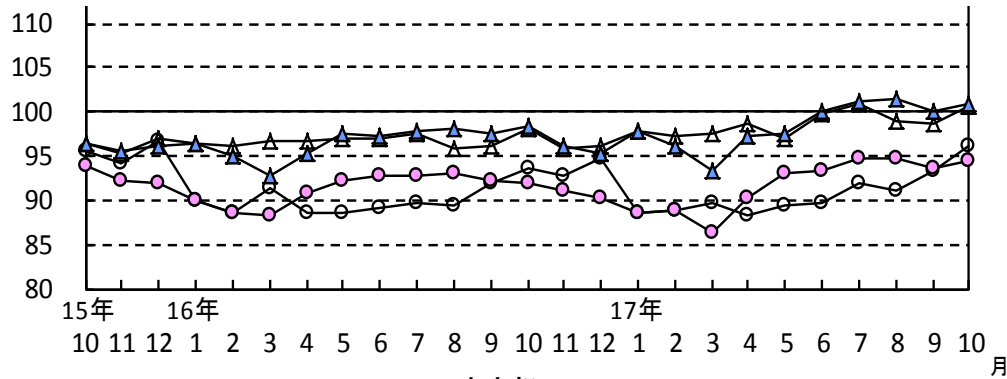
(以上、未満)

		~4万	~5万	~6万	~7万	~8万	~9万	~10万	~12万	~15万	~20万	20万~
東京23区	割合	1.9%	5.7%	18.7%	22.1%	19.1%	8.9%	6.4%	9.7%	6.1%	1.3%	0.1%
	前年比	▲ 0.2p	▲ 0.9p	▲ 3.6p	▲ 3.9p	2.2p	▲ 1.4p	1.6p	4.1p	1.9p	0.3p	▲ 0.1p
東京都下	割合	10.3%	13.5%	19.1%	21.5%	15.3%	10.6%	4.8%	2.9%	1.8%	0.1%	0.1%
	前年比	▲ 0.2p	▲ 3.0p	▲ 4.2p	4.1p	2.9p	2.0p	0.9p	▲ 2.9p	0.9p	▲ 0.6p	0.1p
神奈川県	割合	9.1%	14.7%	24.8%	21.8%	13.9%	7.3%	3.3%	3.7%	1.4%	-	-
	前年比	▲ 0.8p	1.1p	2.9p	▲ 0.6p	0.0p	0.9p	▲ 2.1p	▲ 1.2p	0.0p	▲ 0.2p	-
埼玉県	割合	14.1%	22.2%	27.6%	21.3%	9.3%	2.6%	2.1%	0.8%	-	-	-
	前年比	0.9p	▲ 0.5p	0.7p	1.1p	▲ 1.4p	▲ 2.4p	1.0p	0.6p	-	-	-
千葉県	割合	18.0%	22.4%	21.0%	21.4%	10.3%	4.9%	1.3%	0.4%	0.3%	-	-
	前年比	0.7p	▲ 1.1p	▲ 4.6p	2.4p	1.7p	1.4p	0.1p	▲ 0.6p	0.1p	▲ 0.1p	-
首都圏計	割合	8.9%	13.8%	22.0%	21.7%	14.6%	7.2%	4.0%	4.7%	2.6%	0.4%	0.1%
	前年比	▲ 0.4p	▲ 0.9p	▲ 1.5p	▲ 0.5p	1.3p	0.1p	0.2p	0.8p	0.8p	0.0p	0.1p

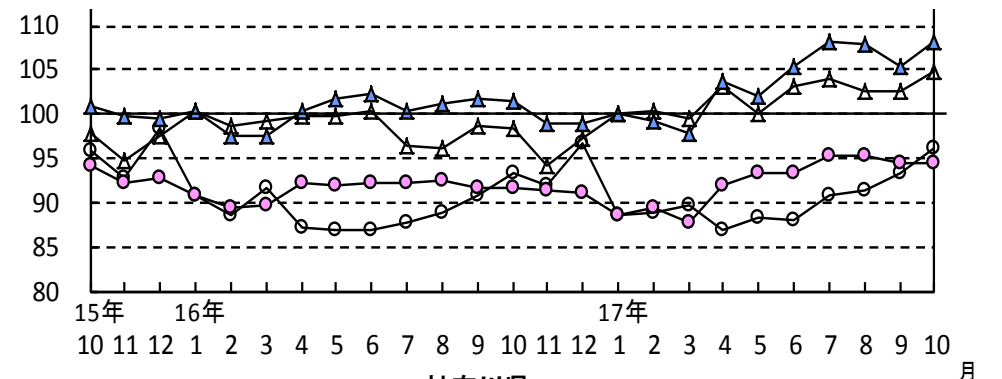
6.1 戸あたり賃料指数の推移（成約物件）

2009年1月=100
 2009年各月=100
 ○ マンション ▲ アパート

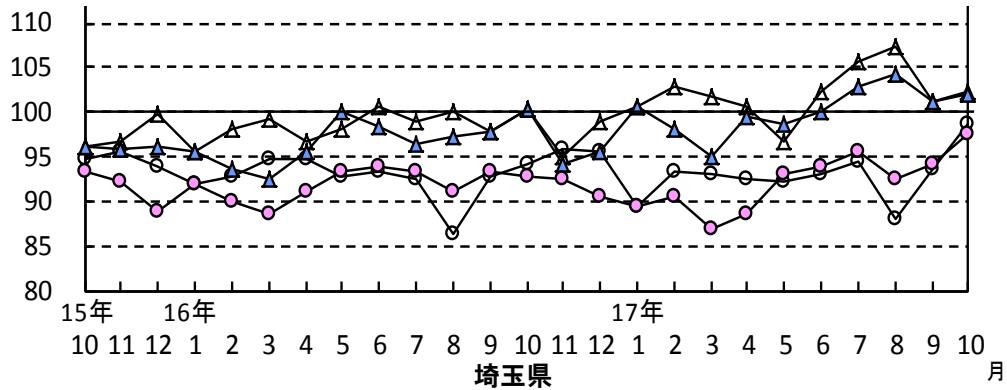
首都圏



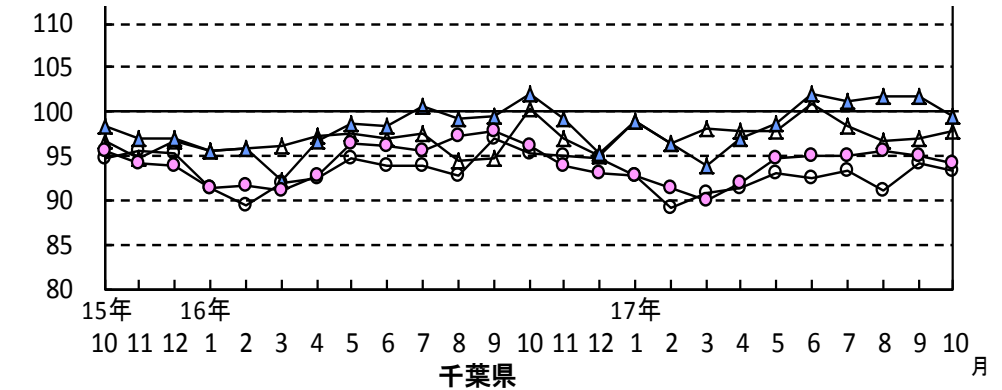
東京 23 区



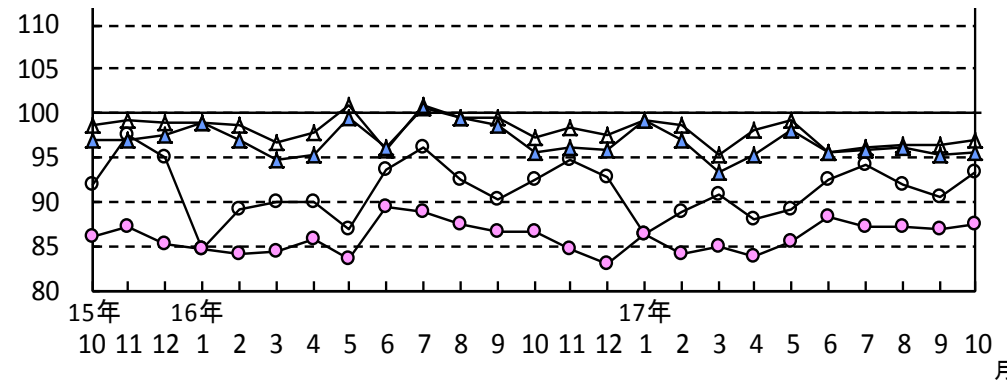
東京都下



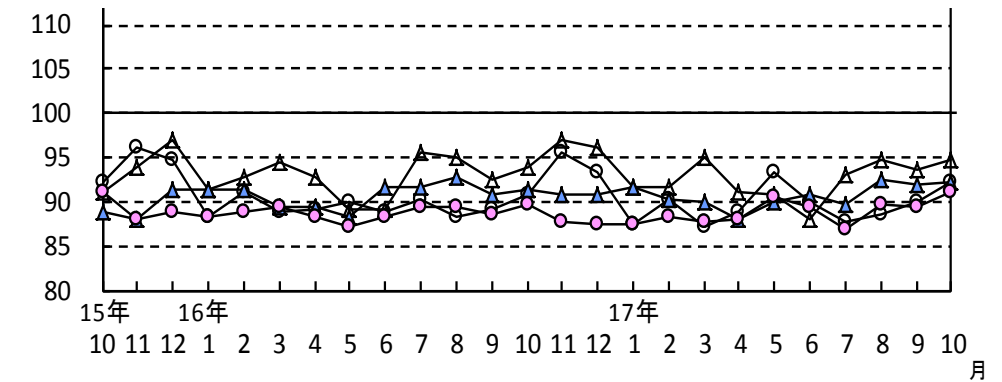
神奈川県



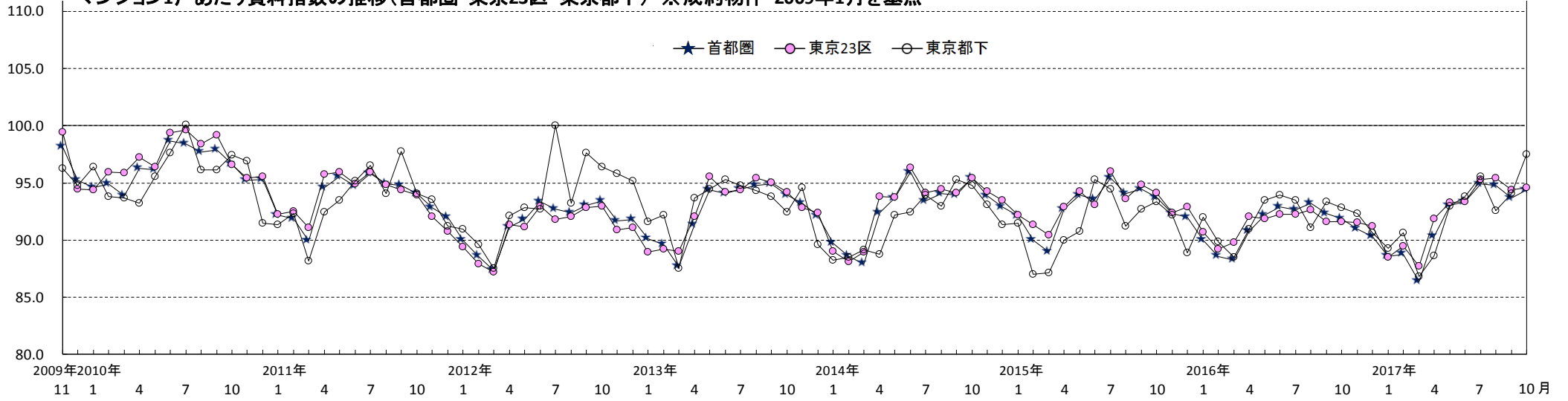
埼玉県



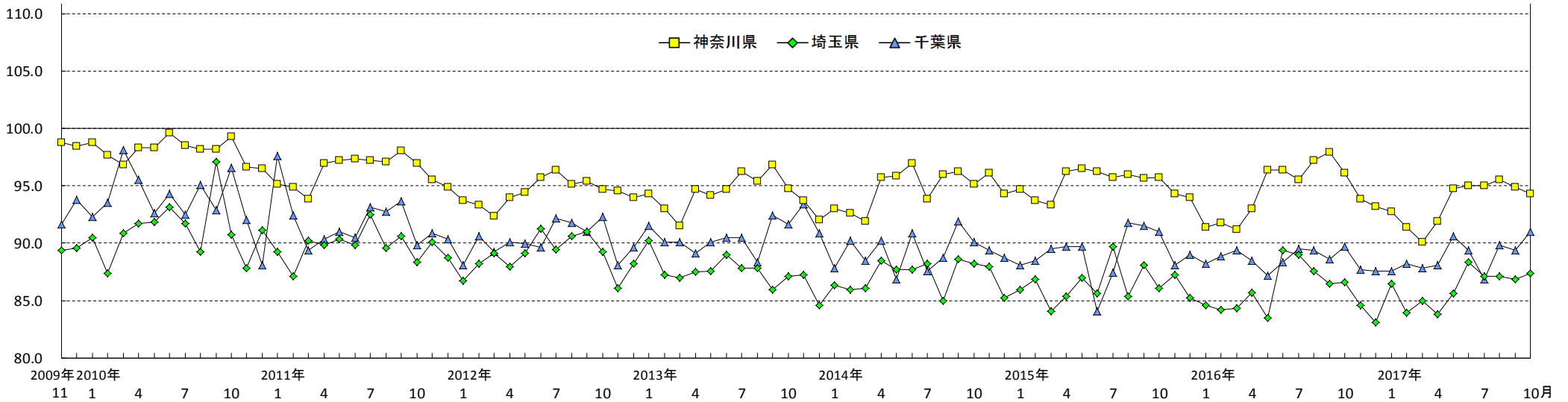
千葉県



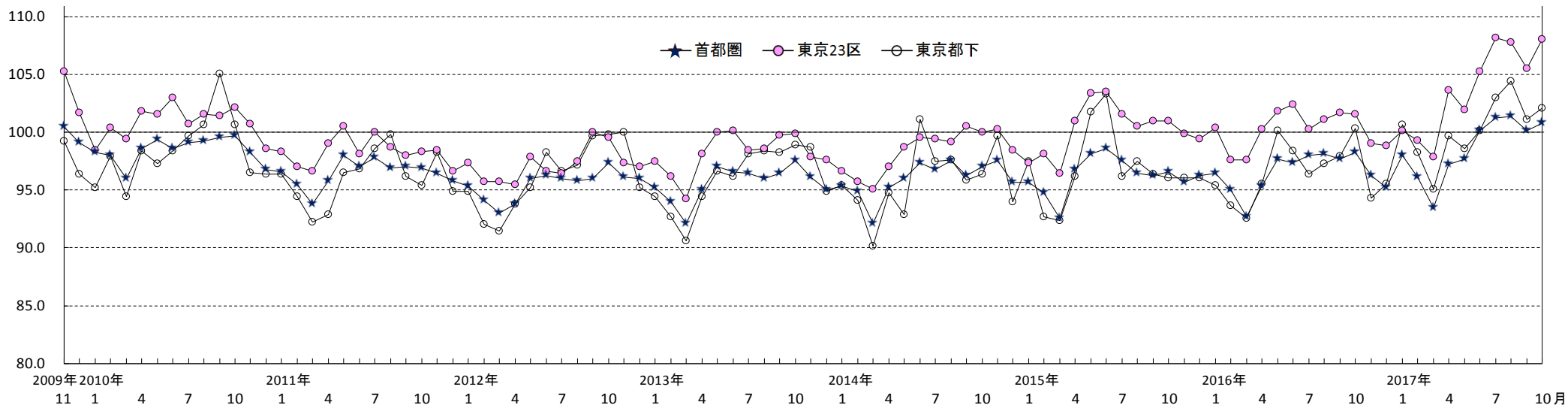
マンション1戸あたり賃料指数の推移(首都圏・東京23区・東京都下) ※成約物件・2009年1月を基点



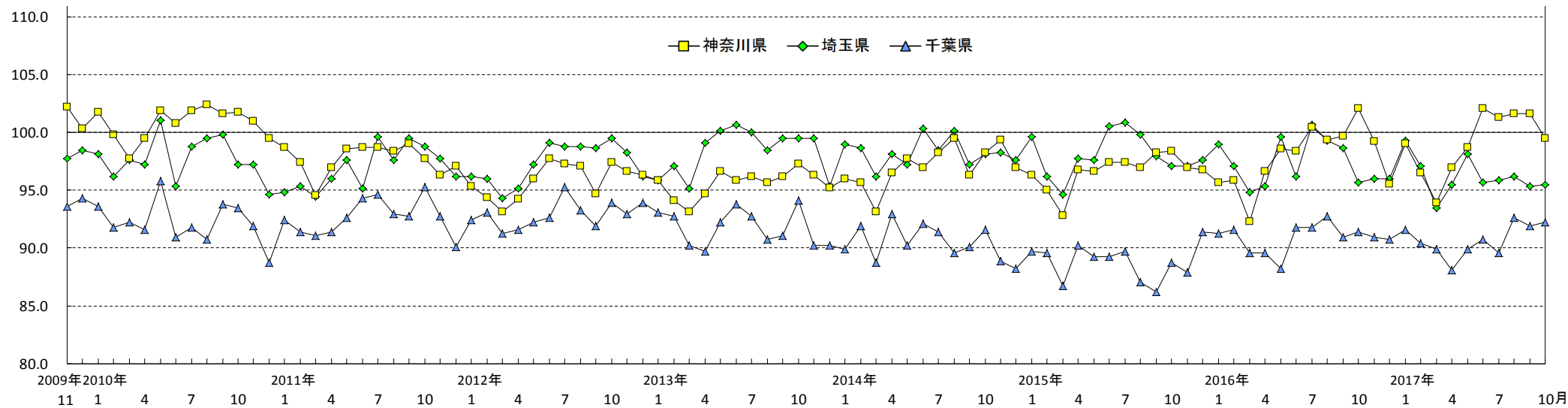
マンション1戸あたり賃料指数の推移(神奈川県・埼玉県・千葉県) ※成約物件・2009年1月を基点



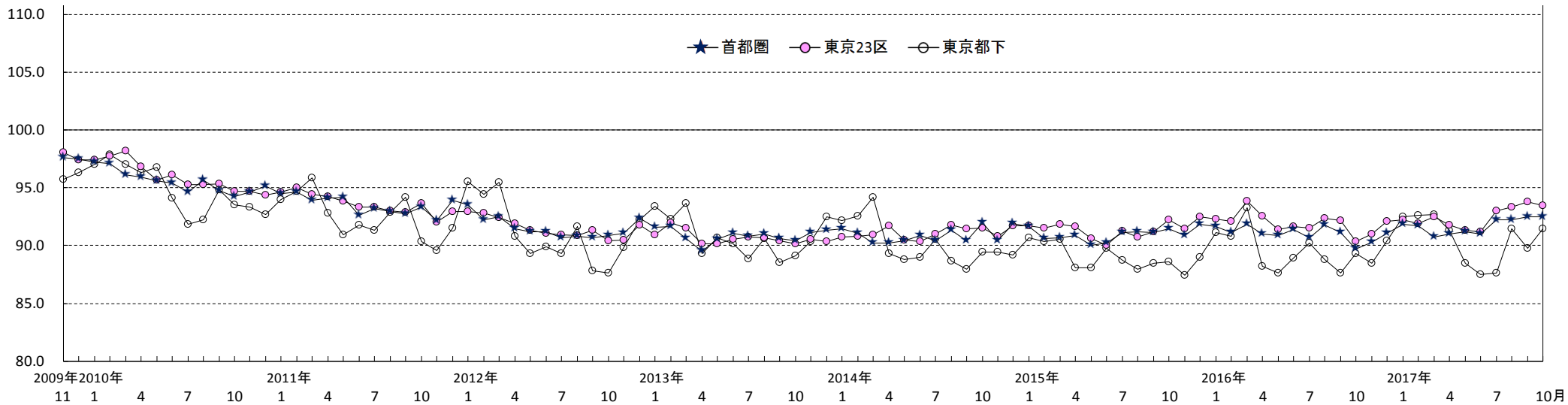
アパート1戸あたり賃料指数の推移(首都圏・東京23区・東京都下) ※成約物件・2009年1月を基点



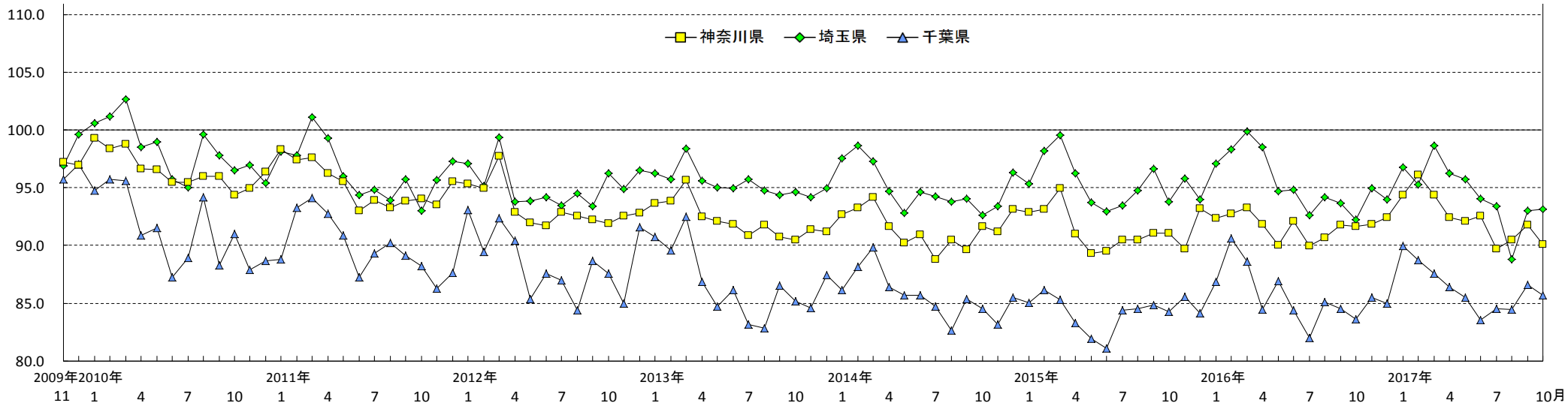
アパート1戸あたり賃料指数の推移(神奈川県・埼玉県・千葉県) ※成約物件・2009年1月を基点



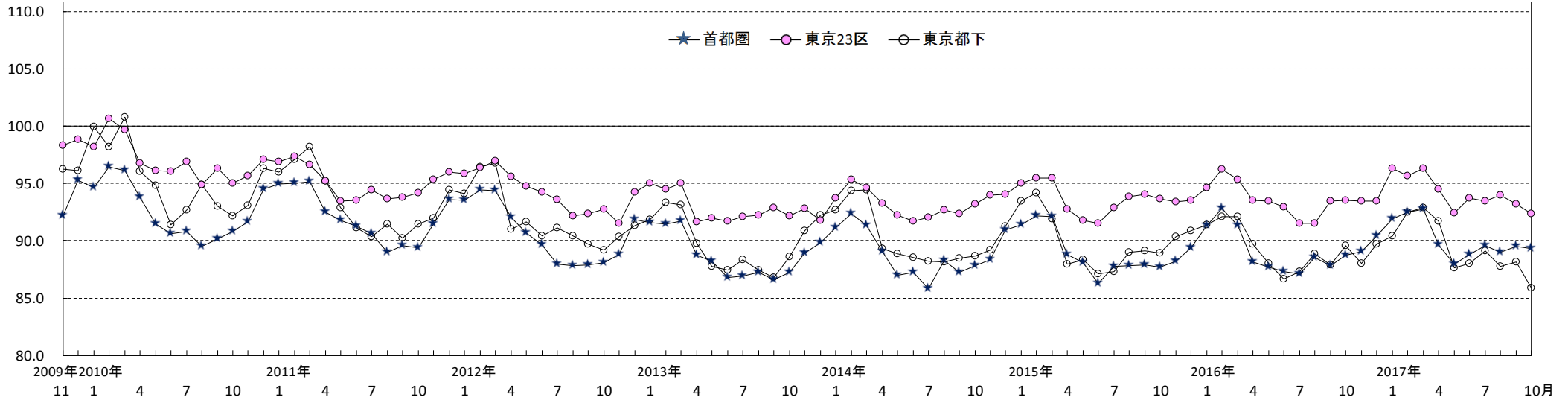
マンション1㎡あたり賃料指数の推移(首都圏・東京23区・東京都下) ※成約物件・2009年1月を基点



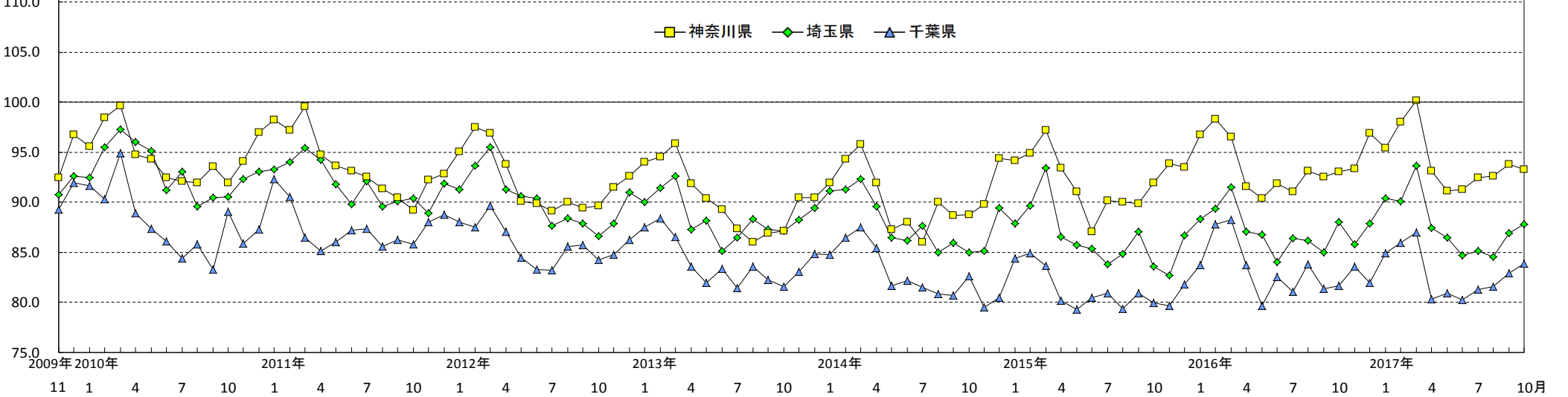
マンション1㎡あたり賃料指数の推移(神奈川県・埼玉県・千葉県) ※成約物件・2009年1月を基点



アパート1㎡あたり賃料指数の推移(首都圏・東京23区・東京都下) ※成約物件・2009年1月を基点



アパート1㎡あたり賃料指数の推移(神奈川県・埼玉県・千葉県) ※成約物件・2009年1月を基点



会社概要

- 会社名 : アットホーム株式会社
- 創業 : 1967年12月
- 資本金 : 1億円
- 年商 : 252億4,500万円(2016年6月～2017年5月)
- 従業員数 : 1,442名[男909名、女533名(2017年10月末現在)]
- 代表者名 : 代表取締役会長 松村 文衛 取締役社長 鶴森 康史
- 会社所在地 : 東京都大田区西六郷 4-34-12
- 事業内容 : ●不動産会社間情報流通サービス
- ・ファクトシート・リスティング・サービス(図面配布サービス)
 - ・ATBB(不動産業務総合支援サイト)
 - ・官公庁等の物件情報提供サービス
- 消費者向け不動産情報サービス
- ・不動産総合情報サイト「アットホーム」
 - ・新築・分譲マンション専門サイト「アットホーム 新築マンションプリーズ」
- 不動産業務支援サービス
- ・「ホームページ作成ツール」等、ホームページコンテンツ支援
 - ・「不動産データプロ」等、「不動産データライブラリー」等、不動産関連情報
 - ・集客プロモーションツール等、業務サポート
 - ・「アットホームスタディ」等、資格・知識習得支援
- 加盟・利用不動産店数 : 54,268店(2017年11月1日現在)
- 会社案内 : <http://athome-inc.jp/>

■■報道関係者様へのお願い■■

本リリース内容の転載にあたりましては、「アットホーム調べ」という表記をお使いいただきますよう、お願い申し上げます。

【本件に関する報道関係者のお問い合わせ先】

アットホーム株式会社 業務推進部: 岩田 E-mail: koho@athome.co.jp

〒100-0011 東京都千代田区内幸町 1-3-2 内幸町東急ビル アットホーム日比谷オフィス TEL: 03-3580-7185