

サービス拡充

物件のリアルな募集情報を集計・編集した 「アパート・マンション統計データ」を全国で提供開始

不動産情報サービスのアットホーム株式会社(本社:東京都大田区 代表取締役社長:鶴森 康史 以下、アットホーム)は、2020年3月より、全国57,000店以上のアットホーム加盟店から公開・募集された物件情報を集計・編集した「アパート・マンション統計データ」について、全国の不動産会社および不動産に関わる企業への提供を開始いたします。

本サービスは、株式会社日本統計センター(本社:福岡県北九州市 代表取締役社長:加来 伸一郎 以下、日本統計センター)がデータ構築・集計を行い、アットホームが提供しているものです。賃料相場や入居者募集期間など基本データから独自性の高いデータまで収録しており、価格調査や物件オーナーへの提案資料作成、投資判断など、時間を要する調査業務の効率化や他社との差別化につながります。本サービスを通じ、アットホーム加盟店をはじめ、不動産に関わる全ての方々の業務をサポートしてまいります。

【「アパート・マンション統計データ」について】

全国のアットホーム加盟店が公開・募集したアパート・マンションの情報を日本統計センターが構築・集計したデータです。賃料や専有面積、平米単価、募集期間、築年数などの平均値を把握できます。賃料設定時の裏付けや投資の際のエリア選定、空室リスクを考慮した借上げエリアの検討、新規アパート・マンション建設時のエリア検討など、不動産仲介、管理業務はもちろん不動産に関わるさまざまな場面におけるマーケティング分析に活用できます。

■「アパート・マンション統計データ」の主な特徴

1. 町丁単位で相場を把握可能

町丁単位で賃料・販売価格や専有面積などの平均値を集計しているため、各地域のアパート・マンション相場を早見表として確認することができます。

連番	都道府県	市区町村名	町丁名	I. 基本情報					
				基本情報					
				賃料	専有面積	平米単価	募集期間	築年数	駐車場料金
(円)	(㎡)	(円/㎡)	(日/戸)	(年)	(円)				
1	東京都	〇〇区	△△△1	88,001	32.1	2,873	66.1	19.0	25,262
2	東京都	〇〇区	△△△2	84,914	26.7	3,388	59.3	11.2	22,053
3	東京都	〇〇区	□□□1	79,328	32.7	2,652	69.4	18.4	15,771
4	東京都	〇〇区	□□□2	99,780	70.1	1,487	25.1	18.9	
5	東京都	〇〇区	●●●1	58,774	31.0	2,121	65.2	26.5	9,194
6	東京都	〇〇区	●●●2	70,514	37.3	2,055	89.8	19.8	8,751

▲基本情報(年間データサンプル)。町丁単位で賃料や専有面積、平米単価などの平均値を把握可能

2. 入居者募集期間を収録

部屋ごとの募集開始から募集終了までの日数を町丁単位で推計しているため、平均の募集期間を確認でき空室リスクを予測できます。

連番	都道府県	市区町村名	町丁名	Ⅱ 詳細情報														
				築年階級別														
				築5年以内														
				専有面積別				間取別				専有面積別						
10㎡～18㎡未満 (日/戸)	18㎡～30㎡未満 (日/戸)	30㎡～60㎡未満 (日/戸)	60㎡～100㎡未満 (日/戸)	100㎡以上 (日/戸)	1部屋 (日/戸)	2部屋 (日/戸)	3部屋 (日/戸)	4部屋以上 (日/戸)	10㎡～18㎡未満 (日/戸)	18㎡～30㎡未満 (日/戸)	30㎡～60㎡未満 (日/戸)	60㎡～100㎡未満 (日/戸)						
1	東京都	〇〇区	△△△1	66.2	64.7	44.5	15.0			62.9	44.5	65.3			37.7	55.0	57.4	57.0
2	東京都	〇〇区	△△△2	50.5	31.3	48.6	89.7			44.1	57.9	77.0			34.1	44.5	33.3	22.5
3	東京都	〇〇区	□□□1	74.5	50.6	23.8	49.8			46.2	25.6	25.3	67.5		40.5	50.4	39.8	59.0
4	東京都	〇〇区	□□□2	76.5	62.1	50.6	18.8			64.8	46.2	65.1			61.8	64.3	58.1	15.0
5	東京都	〇〇区	●●●1	15.0	25.1	48.1	27.2			32.6	30.3	27.2			31.8	28.4	57.2	50.0
6	東京都	〇〇区	●●●2	39.5	44.4	38.7	15.0			43.7	44.1	16.5			61.9	38.8	39.0	53.0

▲詳細情報（年間データサンプル）：入居者募集期間（専有面積別平均・間取別平均）。アットホーム募集情報（「ATBB（不動産業務総合支援サイト）」および「不動産情報サイト アットホーム」）における入居者募集開始から終了までの推計日数を確認可能

3. 過去データとの比較が可能

3年前・5年前の相場を合わせて確認できるため、専有面積や間取りごとに募集賃料の推移を見ることができます。

連番	都道府県	市区町村名	町丁名	Ⅲ 時系列情報											
				i. 賃料											
				2014年			2016年			2019年			専有面積別		
				2014年	2016年	2019年	10㎡～18㎡未満			18㎡～30㎡未満			30㎡～60㎡未満		
(円)	(円)	(円)	2014年	2016年	2019年	2014年	2016年	2019年	2014年	2016年	2019年				
1	東京都	〇〇区	△△△1	79,581	75,607	78,365	57,650	56,169	57,550	72,871	68,826	69,107	115,299	112,819	112,509
2	東京都	〇〇区	△△△2	86,196	83,273	85,007	61,985	53,688	56,500	72,071	66,114	68,427	117,328	117,862	99,063
3	東京都	〇〇区	□□□1	89,986	89,416	87,759	62,420	58,768	55,136	75,444	74,154	73,650	133,175	139,441	139,941
4	東京都	〇〇区	□□□2	80,468	77,572	81,687	57,979	56,496	55,260	68,750	67,762	67,775	108,794	111,203	121,268
5	東京都	〇〇区	●●●1	104,906	100,311	96,126	69,424	59,916	58,132	88,573	83,024	87,893	132,913	140,959	127,378
6	東京都	〇〇区	●●●2	93,093	92,075	95,838	66,260	60,951	64,415	86,548	87,781	87,507	129,425	129,023	134,066

▲時系列情報（時系列データサンプル）：平均賃料（各年平均、専有面積別平均）。3年前・5年前との賃料比較が可能

4. 独自の編集が可能

Excel または CSV 形式での提供のため、集計・加工し独自の社内資料の作成などにデータを活用できます。

■「アパート・マンション統計データ」の概要

①集計対象の物件種別

アットホーム募集情報（「ATBB」および「不動産情報サイト アットホーム」）で取り扱う募集物件のうち、以下の条件に該当する戸の物件

- ・賃貸物件：賃貸マンション、賃貸アパート
- ・分譲物件：売マンション（新築・中古）、売リゾートマンション（新築・中古）

②集計対象期間

年間データ：「ATBB」「不動産情報サイト アットホーム」への公開日が集計対象年の5月1日から翌年4月30日
時系列データ：3年前、5年前の上記期間

③集計地域単位

町丁別情報:町丁内の対象物件の集計値

広域町丁別情報:町丁中心半径 1 km圏内の対象物件の集計値

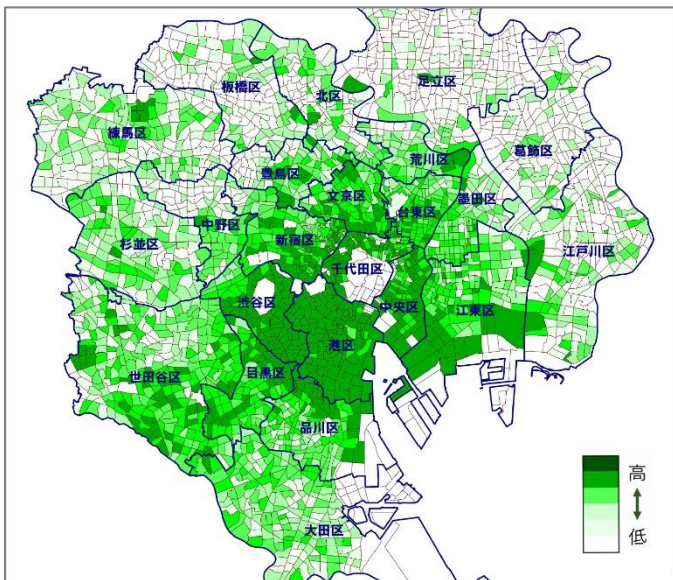
④提供形態

提供地域単位:都道府県単位

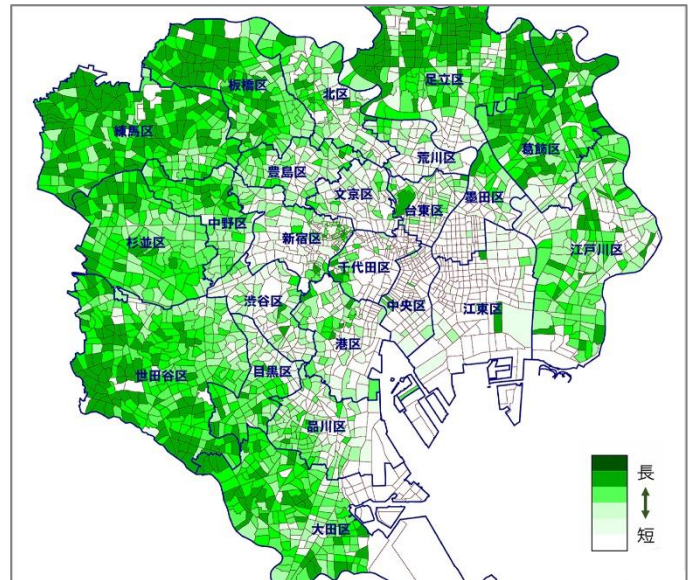
提供データ形式:Excel または CSV 形式

■「アパート・マンション統計データ」の活用例

自社で利用している地理情報システム(GIS)などに本サービスのデータを取り込み活用することも可能です。



▲<町丁別>平均賃料 (活用イメージ)



▲<町丁別>入居者募集期間 (活用イメージ)

アットホームはこれからも全国 57,000 店以上の不動産情報ネットワークを生かした不動産データのご提供をはじめ、アットホーム加盟店および不動産に関わる全ての方々の業務効率化、生産性の向上をサポートするさまざまな商品・サービスの開発・提供を通して、不動産業界の活性化に取り組んでまいります。

会社概要

- 会社名 : アットホーム株式会社
- 創業 : 1967年12月
- 資本金 : 1億円
- 年商 : 278億400万円(2018年6月～2019年5月)
- 従業員数 : 1,498名[男920名、女578名(2020年2月末現在)]
- 代表者名 : 代表取締役社長 鶴森 康史
- 本社所在地 : 東京都大田区西六郷4-34-12
- 事業内容 :
 - 不動産会社間情報流通サービス
 - ・ファクトシート・リスティング・サービス(図面配布サービス)
 - ・ATBB(不動産業務総合支援サイト)
 - ・官公庁等の物件情報提供サービス
 - 消費者向け不動産情報サービス
 - ・不動産情報サイト「アットホーム」
 - ・専門サイト「アットホーム 新築マンションプリーズ」など
 - 不動産業務支援サービス
 - ・「ホームページ作成ツール」など、ホームページコンテンツ支援
 - ・「不動産データプロ」、「地盤情報レポート」など、不動産調査支援
 - ・「VR内見・パノラマ」「間取図作成ツール」など、IT支援
 - ・「賃貸管理システム」「クレジットカード決済サービス」など、業務サポート
 - ・「アットホームスタディ」など、資格・知識習得支援
 - ・集客、店舗・物件プロモーションツールなど、不動産業務用ツール
- 加盟・利用不動産店数 : 57,415店(2020年3月1日現在)
- 会社案内 : <https://athome-inc.jp/>

【本件に関するお問合せ先】

アットホーム株式会社 PR事務局 ビルコム株式会社 担当:吉武・善本
TEL:03-5413-2411 E-mail:athome@bil.jp

アットホーム株式会社 マーケティングコミュニケーション部 広報担当:佐々木・三留
TEL:03-3580-7504 E-mail:contact@athome.co.jp